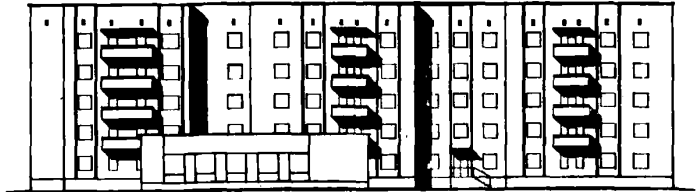
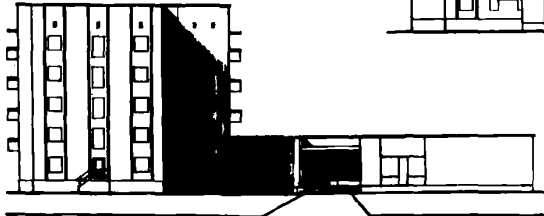
	<p>ПЯТИЭТАЖНОЕ ОБЪЕДИНЕНИЕ ДЛЯ РАБОЧИХ И СЛУЖАЩИХ НА 232 МЕСТА</p>	<p>ПАСПОРТ ТИПОВОЙ ПРОЕКТ № 164-87-118 УДК 728.2.011.25:69.022:691.421</p>
<p>ЧАСТЬ 2 Раздел I Серия 87 Подраздел 16(4)</p>	<p>Область применения: ПБ, ПББ и ПБВ климатические подрайоны с обычными геологическими условиями и расчетной температурой наружного воздуха минус 15, 20, 25°C. Нормативная снеговая нагрузка - 70 кгс/м² Скоростной напор ветра - 52 кгс/м² Степень долговечности - II Степень огнестойкости - II Класс здания - II Ориентация - широтная</p>	<p>Разработан КиевЗНИИЭП Киев-133, Бульвар Леси Украинки, 26. Утвержден Госкомитетом ГСМА Госстроя СССР письмо № С 3-3-798 от 25.11.1976 г. Введен в действие КиевЗНИИЭП приказом 263 от 30 декабря 1976 г.</p>

ФАСАД I-13



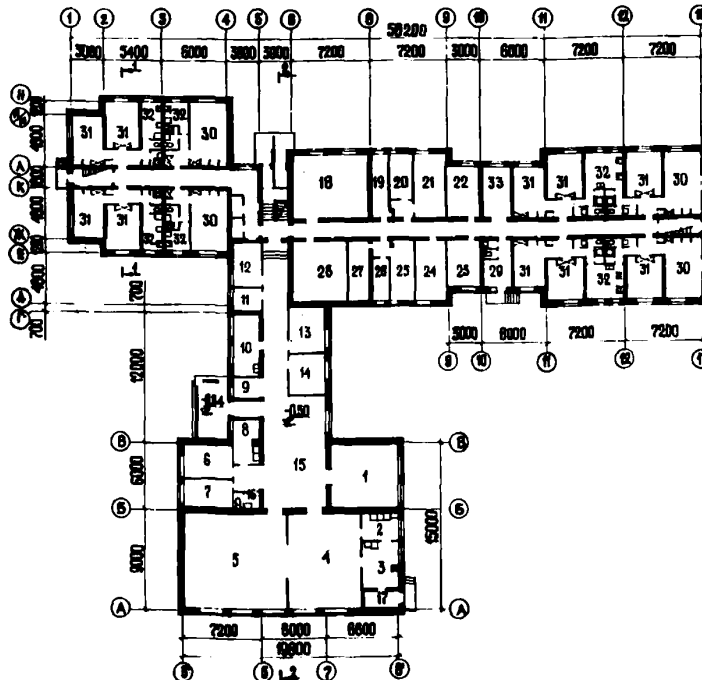
ФАСАД H-A



ЭКСПЛИКАЦИЯ ПОМЕЩЕНИЙ

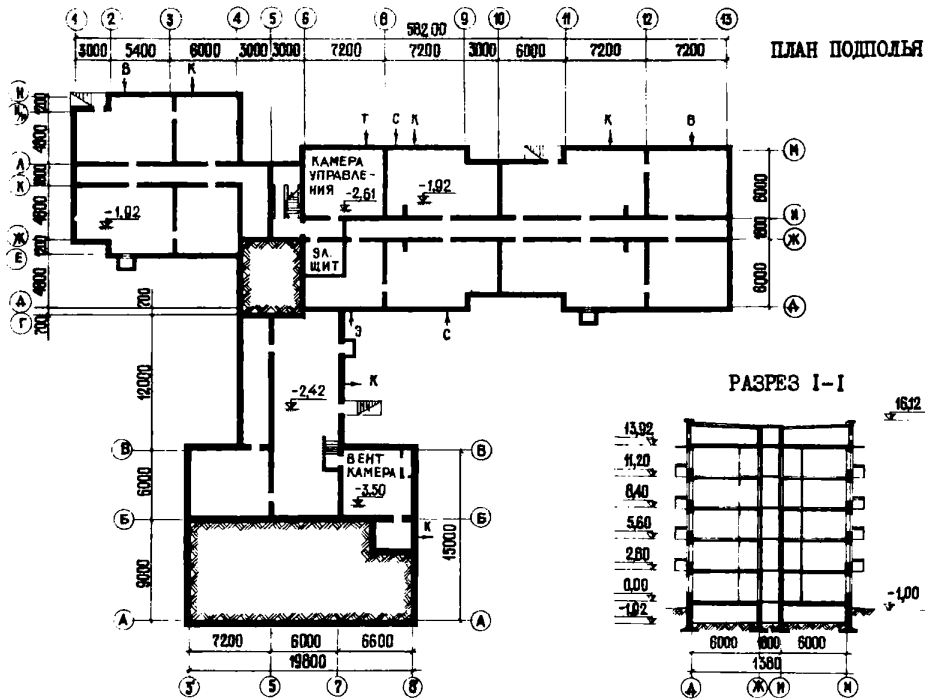
1. Спортивный зал	-85,06	2
2. Моечная	-7,46	"
3. Доготовочная	-13,81	"
4. Буфет	-57,78	"
5. Зал для культурно-массовых мероприятий	-80,98	"
6. Комната для занятий	-13,21	"
7. Комната для занятий	-12,00	"
8. Фотолаборатория	-9,01	"
9. Вакхтер	-4,84	"
10. Парикмахерская	-13,73	"
11. Радузель	-5,41	"
12. Помещение для сушки одежды и обуви	-11,31	"
13. Приемный пункт химчистки	-13,26	"
14. Приемный пункт ремонта обуви	-12,57	"
15. Вестибюль	-54,91	"
16. Санузель	-2,01	"
17. Тамбур	-4,45	"
18. Комната отдыха	-38,78	"
19. Мастерская слесаря и сантехника	-9,32	"
20. Суммальная, гладильная	-10,06	"
21. Построчная	-15,90	"
22. Кладовая чистого белья	-12,97	"
23. Комната комеданта	-12,97	"
24. Комната для занятий	-15,90	"
25. Кладовая для спортивного инвентаря	-12,85	"
26. Кладовая для грязного белья	-6,40	"
27. Кладовая для хозяйственного инвентаря	-11,21	"
28. Кладовая для хранения личных вещей	-26,83	"
29. Иволотор	-9,13	"

ПЛАН ПЕРВОГО ЭТАЖА

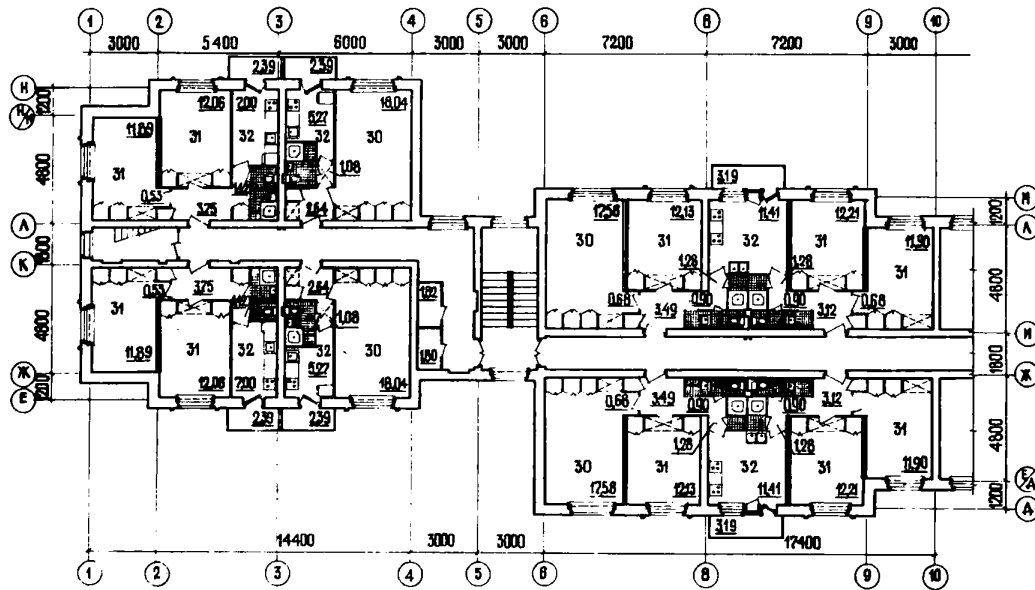


На 5 страницах, стр. 1

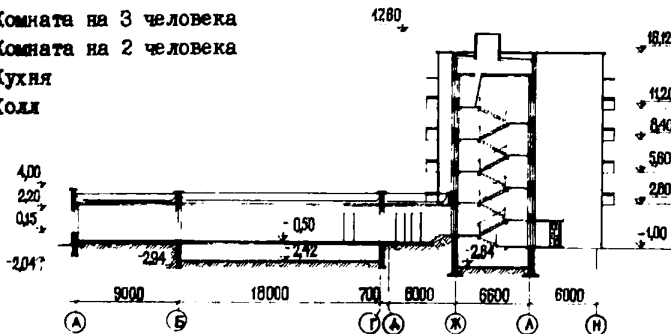
/продолжение на стр. 2/



ФРАГМЕНТ ПЛАНА ТИПОВОГО ЭТАЖА



- 30. Комната на 3 человека
- 31. Комната на 2 человека
- 32. Кухня
- 33. Холл



стр. 3	К	2	КиевЗНИИЭИ	ПЯТИЭТАЖНОЕ ОБЪЕДИНЕНИЕ ДЛЯ РАБОЧИХ И СЛУЖАЩИХ НА 232 МЕСТА	ТИПОВОЙ ПРОЕКТ	ПАСПОРТ
					№ I64-87-III	Лист 2

СТРОИТЕЛЬНЫЕ КОНСТРУКЦИИ

КИРПИЧ БЛОКОВ

Конструктивная схема с продольными несущими стенами. Крыша с полупроходным чердаком.

Фундаменты - ленточные, сборные ж.б. плиты. Серия I.112-1, вып.1, типоразмеров - 4.

Цоколь и стены подполья - сборные бетонные блоки. Серия I.116-3П, вып.1, типоразмеров - 6. Серия I.116-1, вып.1, типоразмеров - 3.

Перекрытия - сборные ж.б. круглопустотные панели толщ. 22 см и плоские плиты толщ. 8 см. Серия I.141-1, вып.22,25,12,11, типоразмеров - 5 и серия 87, типоразмеров - 3

Стены наружные и внутренние - кирпичная кладка. Перегородки - крупнопанельные железобетонные, толщиной 8 см. Серия 87, типоразмеров - 8

Санузлы - крупнопанельные железобетонные, толщиной 6 см. Серия 87, типоразмеров - 6

Лестницы - сборные ж.б. марши и площадки. Серия I.152-3, вып.1, серия I.155-1, вып.1, типоразмеров - 2

Балконы - ж.б. консольные плиты. Серия 87, типоразмеров - 2

Ограждение балконов - металлическое. Серия ИИ-03-03, альбом 71-64, типоразмеров - 3. /Варианты: армостекло, асбестофанера, кирпич. Серия 87, разделы 9.2 и 10.4/.

Покрыва - ребристые панели. Серия I.165-6, вып.1,2,3,4, типоразмеров - 6

Кровля - рулонная 3-слойная.

Двери наружные - деревянные входные. Серия I.135-1. Альбом 1, типоразмеров - 1

Двери внутренние - щитовой конструкции. ГОСТ 6629-74, типоразмеров - 4

Окна - со спаренными переплетами /вариант - с отдельными переплетами/ Серия I.136-3, вып.1, серия I.236-1, типоразмеров - 7

Встроенное оборудование - шкафы, кладовые и антресоли. Серия 87. Раздел 10.5.

Полы - линолеум в жилых комнатах, в кухнях, передних, помещениях для занятий. Керамическая плитка в уборных, душевых, умывальных, вестибюле, Паркет в комнатах отдыха.

Отделка наружная - лицевой кирпич с расшивкой швов, с частичным применением штукатурки или керамической плитки. Облицовка цоколя плитками из ситала.

Отделка внутренняя - в жилых комнатах, комнатах для занятий и комнатах отдыха - улучшенная и высококачественная клеевая окраска. В кухнях - ВА-27 и глазурованная плитка, в душевых и умывальных - панели из глазурованной плитки, в уборных - масляные панели.

Наибольшая масса монтажного элемента - /круглопустотная панель перекрытия/ - 2,8 т.

БЛОКА ОБСЛУЖИВАНИЯ

Здание одноэтажное кирпичное, крыша совмещенная, вентилируемая.

Фундаменты - ленточные, сборные ж.б. плиты. Серия I.112-1, вып.1, типоразмеров - 1

Стены подполья - сборные бетонные блоки. Серия I.116-1, вып.1, типоразмеров - 4

Перекрытия - сборные ж.б. круглопустотные панели толщиной 22 см. Серия I.141-1, вып.10,12,22 типоразмеров - 5

Стены наружные и внутренние - кирпичная кладка. Перегородки - железобетонные камни.

Покрыва - сборные ж.б. круглопустотные панели толщ. 22 см, серия I.141-1, вып.12,22 и серия I.241-1, вып.1, типоразмеров - 6

Кровля - рулонная 3-слойная.

Двери - наружные алюминиевые. "Номенклатура основных типов конструкций и изделий из алюминия" - КиевЗНИИЭИ, типоразмеров - 1

Двери внутренние - щитовой конструкции. ГОСТ 6629-74, типоразмеров - 5

Окна - со спаренными переплетами /вариант - с отдельными переплетами/ Серия I.136-3, вып.1, серия I.236-1, типоразмеров - 5

Полы - паркет в залах для культ. массовых мероприятий. Линолеум - в кружковых комнатах, буфете и помещениях бытового обслуживания.

Отделка наружная - лицевой кирпич с расшивкой швов с частичным применением штукатурки или керамической плитки.

Отделка внутренняя - в залах для культ. массовых мероприятий, в спортзале и буфете - мастичная окраска. В кружковых комнатах - высококачественная клеевая окраска. В помещениях бытового обслуживания - улучшенная клеевая и масляная окраска. Потолки - клеевая побелка. Наибольшая масса монтажного элемента - /круглопустотная панель покрытия/ - 3,1 т.

ДОПОЛНИТЕЛЬНЫЕ ДАННЫЕ

Показатели приведены для условий строительства с расчетной температурой минус 25°С в нормах и пренах, введенных с I.01.69 г. Разработаны варианты проекта с отоплением на $t_n = -15^\circ$ и $t_n = -20^\circ$ С.

ОСНОВНЫЕ ПОКАЗАТЕЛИ

ПО ЖИЛЫМ БЛОКАМ

ПО БЛОКУ ОБСЛУЖИВАНИЯ

НА ИМЕНОВАНИЕ	Всего	ПО ЖИЛЫМ БЛОКАМ		ПО БЛОКУ ОБСЛУЖИВАНИЯ			
		На I м2 приве- денной общей площади	На I м2 общей площади	Всего	На I м2, рабочей площади	На I м2 общей площади	
ОБЪЕМ							
Строительный	м3	11530	4,34	4,37	1723	4,94	4,44
в том числе подвала	"	241			67		
на одно место	"	49,70			7,43		
ПЛОЩАДЬ							
застройки	м2	805			484		
приведенная общая	"	2658			-		
общая	"	2636			388		
в том числе помещений обслуживания	"	293			-		
каждая	"	1390			-		
рабочая	"	"			349		
легких помещений	"	89			-		
рабочая на одно место	"	-			1,50		
РАСХОД МАТЕРИАЛОВ							
Цемент	т	391,04	0,1470	0,1483	78,66	0,2254	0,2027
в том числе на сборные изделия	"	259,16			53,00		
Сталь в натуральном исчислении	"	33,86	0,0128	0,0128	5,24	0,0150	0,0135
Сталь, приведенная к классу А-I,	"	52,83	0,0199	0,0200	8,72	0,0250	0,0226
в том числе на сборные изделия	"	47,43			8,00		
Бетон и железобетон	м3	853,87	0,3212	0,3240	249,51	0,7149	0,6430
в том числе:							
монолитный тяжелый	"	26,46			27,27		
монолитный легкий	"	-			8,43		
сборный тяжелый	"	788,32			213,81		
сборный легкий	"	44,09			-		
Изосмастермалы	"	171,20	0,0644	0,0650	19,0	0,0544	0,0490
Кирпич	тыс.шт.	757,03	0,2860	0,2872	100,13	0,2870	0,2580
Масса конструкций и материалов	т	6096,20	2,2935	2,3126	513,82	1,4720	1,3238
Масса надземной части /от низа	"						
перекрытия техн.подполья/	"	5363,50	2,0200	2,0400	223,37	0,6400	0,5757
СМЕТНАЯ СТОИМОСТЬ							
общая	тыс.руб.	328,07	0,1234	0,1244	60,54	0,1730	0,1560
в том числе:							
строительно-монтажные работы	"	297,22			57,47		
оборудование	"	30,85			3,07		
Трудоемкость /построечная/	чел.дни	6312	2,38	2,40	1501	4,31	3,88
на одно место	"	27,20			6,47		
ЭКСПЛУАТАЦИОННЫЕ ПОКАЗАТЕЛИ							
Расход холодной воды	л/с	6,64			3,64		
горячей воды	"	3,68			1,12		
тепла на отопление/расчет/ ккал/ч	"	284335			49820		
тепла на горячее водоснабжение	"	88000			30000		
тепла на вентиляцию/-25°/	"	-			29300		
Потребная мощность электро-	квт	198,61			10,6		
энергии на освещение	"	8,8			14,1		
Электросиловая нагрузка	руб/год	22011	8,28	8,35	4978	14,26	12,83
Эксплуатационные затраты							

ИНЖЕНЕРНОЕ ОБОРУДОВАНИЕ

ЖИЛЫХ БЛОКОВ

БЛОКА ОБСЛУЖИВАНИЯ

Водопровод - объединенный хозяйственно-питьевой и противопожарный, расчетный напор на вводе в здание - 27 м.вод.ст. От внешних сетей Горячее водоснабжение - централизованное от внешней сети. Расчетный напор на вводе в здание 24 м.вод.ст.
 Канализация - бытовая в городскую сеть. Водосток - наружный с открытым выпуском на от - мостку.
 Отопление - водяное, секционное. Система однотрубная с радиаторами М-140-А0. Температура теплоносителя 105-70°С.
 Вентиляция - естественная из кухонь 4,5 эта - кой и из пристройки - принудительная.
 Электроснабжение - II категория, напряжение - 220/380 в. Освещение лампами накаливания.
 Устройства связи - радиотрансляция, местное радиовещание, телевиденные сети, телефонизация, пожарная сигнализация.
 Оборудование кухонь и санузлов - электроплиты, мойки, душ, поддоны, унитазы, умывальники.
 Мусоропровод - с камерой на I этаже, со смежным контейнером.

Водопровод - объединенный хозяйственно-питьевой и противопожарный. От сети жилого блока. Горячее водоснабжение - централизованное от источника, находящегося вне здания.
 Канализация - производственная и бытовая в городскую сеть.
 Водосток - наружный с открытым выпуском на отстойку.
 Отопление - водяное. Система горизонтальная проточная. Температура теплоносителя 105-70°С.
 Вентиляция - приточно-вытяжная. Приток - механический. Вытяжка - из буфета и из залов - механическая, из остальных помещений - естественная. Параметры теплоносителя системы вод - тяжения - 105-70°С.
 Электроснабжение - электроосвещение лампы - экономичными лампами и лампами накаливания.
 Словое оборудование для вент. системы и технолог. оборудования - напряжение 220/380 В.
 Устройства связи - телефонизация, радиотрансляция, радиовещание, пожарная сигнализация.
 Оборудование: электроплита, мойка, умывальник, унитаз.

К 2	КиевНИИЭП	ПЯТИЭТАЖНОЕ ОБИЖИТИЕ ДЛЯ РАБОЧИХ И СЛУЖАЩИХ НА 232 МЕСТА	ТИПОВОЙ ПРОЕКТ	ПАСПОРТ
			№ 164-87-118	Лист 3

СОСТАВ ПРОЕКТА

ЧАСТЬ		РАЗДЕЛ	
№	Наименование	№	Наименование
0	Общая часть		
01	Архитектурно-строительные чертежи выше отметки 0.00	01.1	Килые блоки
		01.2	Блок обслуживания
02	Отопление и вентиляция выше отметки 0.00	02.1	Килые блоки
03	Водоснабжение и канализация выше отметки 0.00	03.1	Килые блоки
1	Архитектурно-строительные чертежи выше отметки 0.00	1.1	Килые блоки
		1.2	Блок обслуживания
2	Отопление и вентиляция выше отметки 0.00	2.1	Килые блоки
		2.2	Блок обслуживания
3	Водоснабжение и канализация выше отметки 0.00	3.1	Килые блоки
		3.2	Блок обслуживания
5	Электрооборудование	5.1	Килые блоки
		5.2	Блок обслуживания
6	Устройства связи и автоматика	6.1.1	Устройства связи килых блоков
		6.1.2	Устройства связи блока обслуживания
		6.2.1	Элементы диспетчеризации "ОДС" и автоматика
8	Сметы и заказные спецификации	8.1.1	Смета на килые блоки
		8.1.2	Смета на блок обслуживания
		8.2.1	Заказные спецификации на килые блоки
		8.2.2	Заказные спецификации на блок обслуживания
9	Узлы и детали	9.1	Архитектурно-строительные чертежи выше отметки 0.00
		9.2	Архитектурно-строительные чертежи выше отметки 0.00
		9.3	Санитарно-технические чертежи
10	Изделия заводского изготовления	10.2	Кедробетонные изделия
		10.3	Гипсобетонные, шлакобетонные, гипсопемзобетонные и асбестоцементные изделия
		10.4	Металлические изделия
		10.5	Деревянные изделия

Объем проектных материалов, приведенных к формату 11 998 форматок
в том числе изделия заводского изготовления 156 форматок

Проект распространяет Киевский филиал Центрального института типового проектирования, Киев, 252057, Илп. №
ул. Звезда Поляе, 12. Пасп. № 036908

стр. 5

Л. Василевская

Гл. инж. м.ст. В.С.

Гл. архитектор проекта А. Берингер

Гл. инженер проекта В. Баршавская

Гл. инженер института М. С. С. С. С.