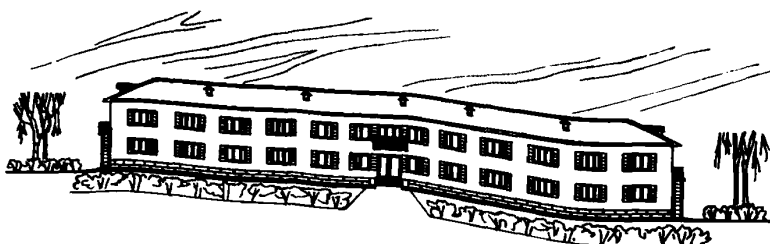
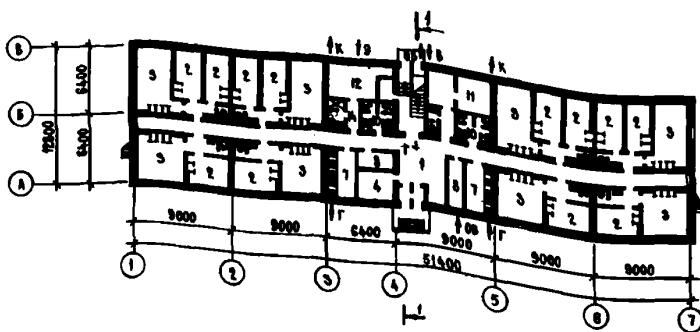
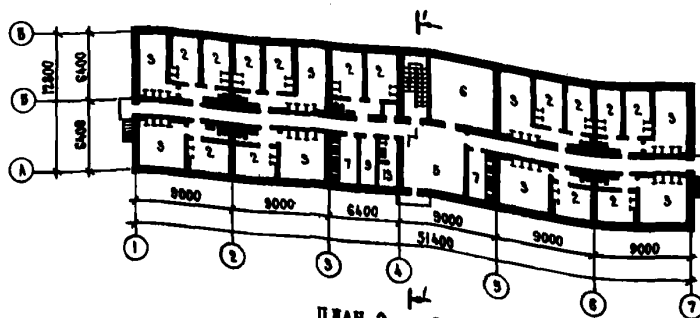
	<p align="center">ДЕУХСТАЯНОЕ ОБЪЕДИТЕНИЕ НА 100 МЕСТ</p>	<p align="center">ПАСПОРТ ТИПОВОЙ ПРОЕКТ</p> <p align="center">№ 164-52-183с</p> <p align="center">УДК 728.2.011.22:69.022:691.421:699.841</p>
<p>ЧАСТЬ</p> <p align="center">2</p> <p>Раздел I Серия 52 Подраздел I 16(4)</p>	<p>Область применения: IВ, П, II климатические подрайоны сельской местности с сейсмичностью 9 баллов, с расчетной температурой наружного воздуха -25°C, 2-30°C (основное решение), -40°C. Нормативная снеговая нагрузка 70 кг/м². Нормативный скоростной напор ветра 45 кг/м² Класс здания II Степень огнестойкости II Степень долговечности II</p>	<p>Разработан ГИИИ "Казграждансельпроект" 480007, г.Алма-Ата, 7, ул.Коперника, 124 Утвержден Госстроем КазССР приказом №25 от 26.И.1975г. Введен в действие институтом Приказ № 106 от 25.ИИ.1976г.</p>



Ф А С А Д

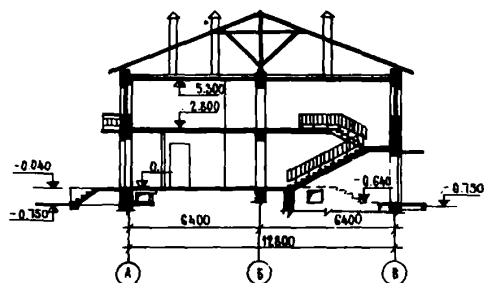


ПЛАН 1-го ЭТАЖА



ПЛАН 2-го ЭТАЖА

На 3-х страницах. Серия 52. Серии I.



РАЗРЕЗ I-I

ЭКСПЛИКАЦИЯ

1. Вестибюль с местом для дежурного по общежитию	- 17,1 м ²
2. Комната на 2 человека	- 11,86 "
3. Комната на 3 человека	- 18,2 "
4. Помещение коменданта	- 10,0 "
5. Комната отдыха	- 28,9 "
6. Комната для культурно-массовых мероприятий	- 35,6 "
7. Кухня	- 9,8 "
8. Кладовые для хранения личных вещей	- 12,7 "
9. Бельевая	- 8,1 "
10. Душевая	- 17,2 "
11. Постирочная с сушильной и гладильной	- 18,4 "
12. Сушильная одежды и обуви	- 15,0 "
13. Чистка одежды и обуви	- 7,5 "
14. Помещение личной гигиены женщины	- 3,5 "

Количество комнат		Средняя жилая площадь
На 2 человека	- 26	11,86 м ²
На 3 человека	- 16	18,2 м ²



КАЗГРАЖДАНСЕЛЬПРОЕКТ

ДВУХЭТАЖНОЕ ОБИЖИТИЕ НА 100 МЕСТ

ТИПОВОЙ ПРОЕКТ
№164-52-183б

ПАСПОРТ
Лист 2

ОСНОВНЫЕ ПОКАЗАТЕЛИ

СТРОИТЕЛЬНЫЕ КОНСТРУКЦИИ

ОБЪЕМ

Строительный	м3	3958,2
$K_2 = \frac{\text{строительный объем}}{\text{жилая площадь}}$		6,6

Фундаменты- ленточные бутобетонные
Стены - кирпичные
Перекрытие и покрытие -многопустотные панели по серии I.I4I-6с, выпуск I.Типоразмеров- 2.

ПЛОЩАДЬ

Застройки	м2	698,1
Общая	"	923,5
Жилая	"	600,7
$K_1 = \frac{\text{жилая площадь}}{\text{общая площадь}}$		0,65

Перегородки - из мелкоштучных гипсовых плит и кирпичные, толщиной 8 см и 12 см.Типоразмеров-I.

Лестницы- сборные железобетонные ступени по стальным косоурам и балкам из швеллеров.

РАСХОД МАТЕРИАЛОВ

Цемента	т	107,7
Стали	"	15,8
в том числе арматурной	"	13,7
Железобетона	м3	198,63
в том числе:		
Сборного	"	152,20
Бетона	"	318,53
Лесоматериалов	"	441,8
Кирпича	тыс.шт.	181,40

Крыша- чердачная, стропила наслонные, дощатые.

Кровля - асбестоцементные листы марки В0.

Полы - в жилых комнатах, коридорах, комнатах отдыха-дощатые; в вестибюле, кухнях, санузлах, постирочной, душевых- керамическая плитка.

Окна -со спаренными переплетами или раздельными переплетами по ГОСТ 11214-65*. Типоразмеров-5 С раздельными переплетами и тройным остеклением по ГОСТ 16289-70*. Типоразмеров-3.

СМЕТНАЯ СТОИМОСТЬ

Общая	тыс.руб.	105,53
Строительно-монтажных работ	"	92,79
Оборудования	"	12,74
I м3 здания	руб.	23,44
I м2 жилой площади	"	154,45
На одно место	"	1055,30

Двери-по серии I.I35-I;ГОСТ 6629-64*.Типоразм.-7

Отделка наружная -кладка под расшивку швов.

Отделка внутренняя-штукатурка, окраска, облицовка керамической плиткой.

Наибольший вес конструкции- 2,2I(панель перекры.)

ТРУДОВЫЕ ЗАТРАТЫ

На здание	чел.дн.	4982,32
На I м3 здания	"	0,95

ИНЖЕНЕРНОЕ ОБОРУДОВАНИЕ
Водопровод-хоз.-питьевой от поселковой сети.Напор на вводе -12 м.

Канализация-хоз.-фекальная в поселковую сеть.

ЭКСПЛУАТАЦИОННЫЕ ПОКАЗАТЕЛИ

Расход воды	м3/сут.	10,13
Теплопотери здания	ккал/час	86600
Расход тепла на горячее водоснабжение	"	44110
Расход газа	м3/час	1,9
Потребная мощность электроэнергии	квт	45,0

Отопление- от внешнего источника, система двухтрубная с верхней разводкой.Теплоноситель-вода с температурой 95-70°С.

Вентиляция- вытяжная, с естественным побуждением.

Горячее водоснабжение-от внешнего источника

Газоснабжение-от поселковой сети.

Электроснабжение-от сети напряжением 380/220в.

Слаботочные устройства-радио, телефон, телевидение

Оборудование кухонь-газовые плиты

Оборудование санузлов-унитаз, умывальник, душ.

ДОПОЛНИТЕЛЬНЫЕ ДАННЫЕ

В проекте разработаны варианты фасадов, фундаментов из сборных блоков по серии I.II6-I, вып. I, вариант отопления с применением листотрубных радиаторов типа КЛТ, вариант кабельного ввода. Показатели приведены для условий строительства при расчетной температуре наружного воздуха -30°С. Сметная стоимость определена в нормах и ценах, введенных с I.I.I969г.

СОСТАВ ПРОЕКТА

Альбом I-Архитектурно-строительные, санитарно-технические и электротехнические чертежи

Альбом II- Сметы

Альбом III- Спецификации

Объем проектных материалов 523 формата

Проект распространяет:Казахский филиал ЦИТП, 480070, Алма-Ата, 70, ул. Дзандосова, 2.

Изм. №
Пасп. № 035247

Н. Никитина

Н. Никитина

Гл. архитектор
про а

И. Медведев

Главный инженер
института

Страница 3 из 3