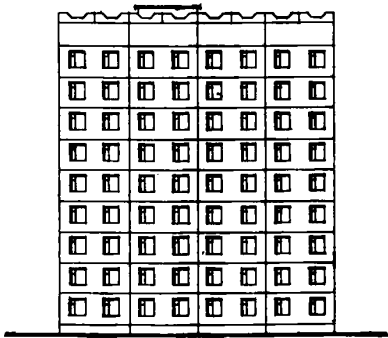
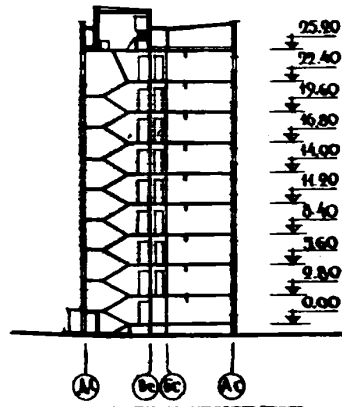


<p>СССР</p>	<p>СТРОИТЕЛЬНЫЙ КАТАЛОГ ЧАСТЬ 2 ТИПОВЫЕ ПРОЕКТЫ ПРЕДПРИЯТИЙ, ЗДАНИЙ И СООРУЖЕНИЙ</p>	<p>ТИПОВОЙ ПРОЕКТ I25-039/I УДК 728.2.011.369:691-413</p>
<p>ЦИТП</p>	<p>9-ТИ ЭТАЖНАЯ БЛОК-СЕКЦИЯ ОБЩЕЖИТИЯ ДЛЯ РАБОЧИХ И СЛУЖАЩИХ НА 192 МЕСТА С ЯЧЕЙКАМИ НА 12 ЧЕЛОВЕК (С ПОМЕЩЕНИЯМИ КУЛЬТУРНО-МАССОВОГО НАЗНАЧЕНИЯ В I-ОМ ЭТАЖЕ)</p>	<p>ОХСН</p>
<p>ИЮНЬ 1983</p>		<p>НА 3-х ЛИСТАХ НА 5-ти СТРАНИЦАХ СТРАНИЦА I</p>

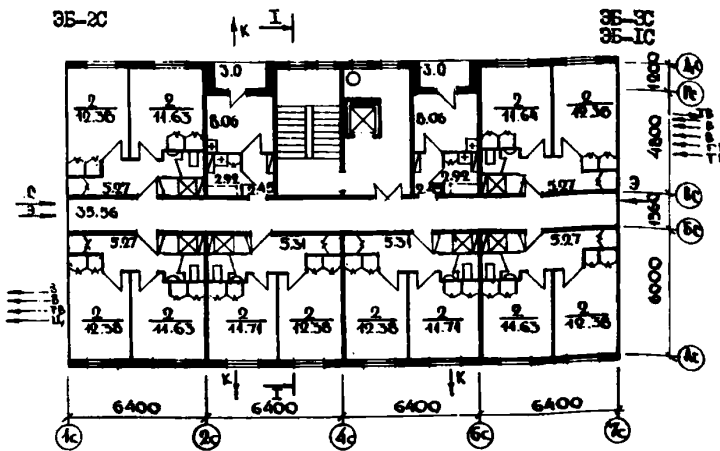
ФАСАД Iа - 7 о



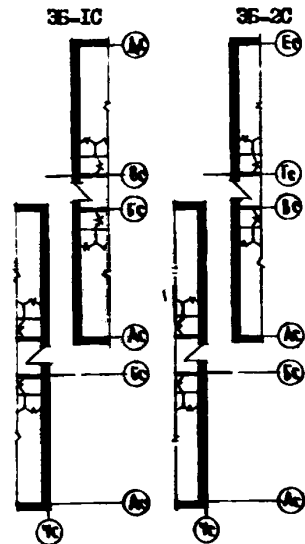
РАЗРЕЗ I-I



ПЛАН ТИПОВОГО ЭТАЖА
НЕИЗМЕНЯЮЩАЯСЯ ЧАСТЬ



ЭЛЕМЕНТЫ БЛОКОВЫЙ



ЭКСПЛИКАЦИЯ ЖИЛЫХ КОМНАТ

Жилые комнаты	Количество	Площадь, м ² жилой
на 2 чел.	96	12,38
на 2 чел.	96	11,67

9-ТИ ЭТАЖНАЯ БЛОК-СЕКЦИЯ ОБЩЕЖИТИЯ ДЛЯ РАБОЧИХ И СЛУЖАЩИХ НА 132 МЕСТА С ЯЧЕЙКАМИ НА 12 ЧЕЛОВЕК (С ПОМЕЩЕНИЯМИ КУЛЬТУРНО-МАССОВОГО НАЗНАЧЕНИЯ В I-ОМ ЭТАЖЕ)	ТИПОВОЙ ПРОЕКТ I25-039/I	ЛИСТ 2 СТРАНИЦА 3
---	-----------------------------	----------------------

D2BA СТРОИТЕЛЬНЫЕ КОНСТРУКЦИИ ИЗДЕЛИЯ

MSVA

ОТДЕЛКА
НАРУЖНАЯ

Конструктивная схема с поперечными несущими стенами и опиранием панелей перекрытий на две стороны

Фундаменты - ленточные, фундаментные блоки по серии I.II2-5 вып.3
Типоразмеров - 16

Стены наружные - однослойные легкобетонные панелями, толщ. 350 мм
Типоразмеров - 16

Стены внутренние - сборные панели из тяжелого бетона, толщ. 160 мм.
Типоразмеров - 9

Перекрытия - из тяжелого бетона, многопустотные панели, толщ. 220 мм
Типоразмеров - 7

Перегородки - сборные гипсобетонные панели, толщ. 80 мм (вариант керамзитобетонные панели). В санузлах - сборные железобетонные
Типоразмеров - 10

Санузлы - россыпы

Лестницы - сборные железобетонные, площадки с лицевой поверхностью, выполненной мозаичным покрытием
Типоразмеров - 4

Балконы - железобетонные плоские плиты, толщ. 100-120 мм. Ограждения железобетонные
Типоразмеров - 1

Шахта лифтовая - железобетонные объемные блоки
Типоразмеров - 1

Покрытие - легкобетонные плиты, толщ. 250 мм
Типоразмеров - 4

Крыша - с теплым чердаком и внутренним водостоком

Кровля - рулонная 4-х слойная

Двери наружные - по серии I.I36-II, часть I, остекленные и щитовые
Типоразмеров - 3

Двери внутренние - щитовой конструкции и остекленные по серии I.I36-10
Типоразмеров - 5

Окна и балконные двери - спаренные и раздельные переплеты по ГОСТу II214-78 (вариант с тройным остеклением по ГОСТу I6289-80)
Типоразмеров - 4

Встроенное оборудование - шкафы, по серии I.I72-4

Полы - линолеум, мозаичная плитка, керамическая плитка

Наибольшая масса монтажного элемента (панель внутренней стены) - 6 т

J306 СКОРОСТНОЙ НАПОР ВЕТРА - $\frac{45 \text{ кгс/м}^2}{0,44 \text{ кПа}}$

K9X0 СТЕПЕНЬ ОГНЕСТОЙКОСТИ - ВТОРАЯ

M9D РАСЧЕТНАЯ ТЕМПЕРАТУРА НАРУЖНОГО ВОЗДУХА МИНУС 20, 25, 30, 35, 40С

G2DD КЛИМАТИЧЕСКИЕ РАЙОНЫ И ПОДРАЙОН СССР II, III, IV

MSVA

ОТДЕЛКА
НАРУЖНАЯ

Заводская отделка панелей наружных стен декоративным бетоном (варианты - керамической или стеклянной плиткой, окраска бетонной поверхности кремнеорганическими красками)

ВНУТРЕННЯЯ

В комнатах и передних - клеевая покраска цветной светлых тонов, в кухнях и передних перед кухнями - масляная покраска с отступом от потолка 5 см, в душевых - панель из глазурованной плитки высотой 1,8 м, выше высококачественная окраска, в санузлах - масляная покраска, в общих коридорах - водоземлюстойная покраска светлых тонов.

C3GA ИНЖЕНЕРНОЕ ОБОРУДОВАНИЕ

Водопровод - хозяйственно-питьевой, расчетный напор у основания стояков 32 м

Канализация - хозяйственно-бытовая в городскую сеть, водосток внутренний в сторону оси Ас

Отопление - водяное центральное, система однотрубная с радиаторами типа "M140-40" (вариант конвекторы "комфорт") для расчетных температур -20С, -25С, -30С, -35С, -40С. Температура теплоносителя 105С - 70С.

Вентиляция - естественная, из кухни 8, 9 этажей - принудительная

Горячее водоснабжение - от внешней сети, расчетный напор у основания стояков - 36 м

Электроснабжение - от внешней сети, напряжение 380/220В, электроплиты.

Освещение - лампами накаливания (вариант с люминесцентным освещением)

Устройство связи - радиотрансляция, коллективные телеантенны, телефонные вводы

Лифт пассажирский - грузоподъемностью 320 кг

Мусоропровод - с камерой на I этаже со сменным контейнером

C2ED

ОСНАЩЕНИЕ ЗДАНИЯ

Оборудование кухонь, санузлов, и душевых - электроплиты, мойки, умывальники, унитаза, поддоны

J3WB

ВЕС СНЕГОВОГО ПОКРОВА - $\frac{150 \text{ кгс/м}^2}{1,47 \text{ кПа}}$

G1BF

ОРИЕНТАЦИЯ - ПИРОТНАЯ

G2EE

ИНЖЕНЕРНО-ГЕОЛОГИЧЕСКИЕ УСЛОВИЯ - ОБЫЧНЫЕ

9-ТИ ЭТАЖНАЯ БЛОК-СЕКЦИЯ ОБЩЕЖИТИЯ ДЛЯ РАБОЧИХ И СЛУЖАЩИХ НА 192 МЕСТА С ЯЧЕЙКАМИ НА 12 ЧЕЛОВЕК (С ПОМЕЩЕНИЯМИ КУЛЬТУРНО- МАССОВОГО НАЗНАЧЕНИЯ В I-ОМ ЭТАЖЕ)	ТИПОВОЙ ПРОЕКТ I25-039/I	ЛИСТ 2 СТРАНИЦА 4
--	-----------------------------	----------------------

Наименование	Всего	На 1м2 приве- денной общей площади
VI A СТОИМОСТЬ		
VI B Общая сметная стоимость	тыс. руб. 296,12	0,13
в том числе		
VI C строительно-монтажных работ	тыже 253,57	0,11
VI D оборудования	" 42,55	-
Общая сметная стоимость на I место	" 1518,02	0,69
VI E Трудоемкость	"	
VI F Построечные трудовые затраты	чел.дн. 4315,33	1,96
VI K РАСХОДЫ		
VI K B Расход строительных материалов		
Цемент	т 584,83	0,26
Цемент, приведенный к марке М400	552,9	0,25
в том числе:		
на сборные изделия	" 486,01	0,22
Сталь	" 53,4(3,15)	0,024
Сталь, приведенная к классу А-I и С38/23	" 72,80	0,033
в том числе:		
на сборные изделия	" 69,65	-
Бетон и железобетон	м3 1773,0	0,803
в том числе:		
оборный, тяжелый	" 1773,0	-
легкий	" 1008,0	-
	" 765,0	-
Лесоматериалы	" 69,0	0,031
Лесоматериалы, приведенные к круглому лесу	м3 85,0	0,04
Кирпич	тыс.шт. 19,7	-
Масса надземной части (от низа перекрытия технического подполья)	" 2982	1,35
Масса конструкций и материалов	т 3356	1,52

Наименование	Всего	На 1м2 приве- денной общей площади
V4 K А ЭКСПЛУАТАЦИОННЫЕ ПОКАЗАТЕЛИ		
V4 K B Расход воды холодной	л/сек 0,95	-
горячей	" 1,05	-
V4 K I Канализационные стоки	" 2,00	-
V4 K N Тепла	ккал/час квт 323902 375	-
в том числе:		
на отклонение	тыже 167	-
на горячее водоснабжение	" 180000	-
тепла на отопление 1м2 общей площади	" -	66
V4 K K Потребная электрическая мощность	кВт 106	-
Эксплуатационные затраты	руб/год. 17973	8,15
ТЕХНИЧЕСКИЕ ХАРАКТЕРИСТИКИ		
G3 B B Объем строительный	м3 9968,50	4,52
в том числе:		
подземной части	" 15,20	
G3 O C Площадь застройки	м2 370,99	-
G3 O I приведенная общая	" 2205,56	-
G3 O B общая	" 2178,56	-
G3 O K жилая	" 1153,76	0,52
летних помещений	" 27,0	-
Площадь внеквартирных помещений	" 243,36	-

ДОПОЛНИТЕЛЬНЫЕ ДАННЫЕ

Кроме настоящего проекта разработана 9-ти этажная блок-секция общежития для рабочих и служащих на 192 места с ячейками на 12 человек (с помещениями хозяйственно-бытового назначения в I-ом этаже) - тип.пр. № I25-040/I, 9-этажная блок-секция общежития для рабочих и служащих на 204 места с ячейками на 12 человек - тип.пр. № I25-041/I, 9-этажная блок-секция общежития для рабочих и служащих на 244 места с ячейками на 3 и 4 человека - тип.пр. № I25-042/I

Из них комплектуются общежития, вместимостью 588 чел., 628 чел. и 832 чел. для общежитий на 600-800 человек разработан 2-этажный блок-обслуживания - тип.пр. № 271-28-125(75)-8

Показатели приведены для варианты блок-секции с элементами блокировки ЭБ-2С, ЭБ-1С, ЭБ-3С для условий строительства при расчетной температуре наружного воздуха - 30°C

9-ТИ ЭТАЖНАЯ БЛОК-СЕКЦИЯ ОБШЕЖИТИЯ ДЛЯ РАБОЧИХ И СЛУЖАЩИХ НА 192 МЕСТА С ЯЧЕЙКАМИ НА 12 ЧЕЛОВЕК (С ПОМЕЩЕНИЯМИ КУЛЬТУРНО-МАССОВОГО НАЗНАЧЕНИЯ В I-ОМ ЭТАЖЕ)	ТИПОВОЙ ПРОЕКТ I25 - 059/1	ЛИСТ 3 СТРАНИЦА 5
---	-------------------------------	----------------------

67Е А СОСТАВ ПРОЕКТНОЙ ДОКУМЕНТАЦИИ

Часть 0 -Общая часть раздел 0-1 -Общая характеристика проекта	раздел 10.4-4	-Прочие сборные изделия (железобетонные, металлические, деревянные)
Часть 01- Архитектурно-строительные чертежи ниже отметки 0.00 раздел 01-1 -здание с ленточными фундаментами	раздел 10.4-30	-Прочие изделия
Часть 1- Архитектурно-строительные чертежи выше отметки 0.00	раздел 10.5-13	-Перегородки
Часть 2 -Отопление и вентиляция (вариант с радиаторами и кон-векторами)	раздел 10.5-1	-Перегородки панели пола
раздел 2-1 -Вариант с параметрами теплоносителя 1050 -700С	раздел 10.6-1	-Деревянные изделия
Часть 3 -Водоснабжение, канализация, водостоки выше отметки 0	раздел 10.6-17	-Деревянные изделия
Часть 5 -Электрооборудование	раздел 10.7-1	-Металлические изделия
Часть 6 -Слаботочные устройства	раздел 10.12-20	-Дополнительные изделия
Часть 8 -С м е т и	раздел 10.13-14	-Калькуляция стоимости железобетонных изделий
Часть 9 -Узлы и детали раздел 9.2 -Монтажные узлы и детали раздел 9.35-Монтажные узлы и детали	Серия 83	
Часть 10 -Изделия заводского изготовления раздел 10.1-59 -Наружные стеновые панели однорядовой разрезки из легкого бетона толщиной 300,350 и 400 мм.Цокольные панели.Рабочие чертежи изделий	Часть 10	
раздел 10.2-6 -Внутренние стеновые панели	раздел 10.8-1	-Мусоропровод МП-3, чертежи унифицированных камер мусороудаления УМ-1 и общие чертежи мусоропровода
раздел 10.3-1 -Изделия нулевого цикла		
раздел 10.3-9 -Многоспустотные панели перекрытия шириной 2390 мм		
раздел 10.3-7 -Многоспустотные панели перекрытия шириной 2390 мм		
раздел 10.3-23 -Многоспустотные панели перекрытия шириной 2390 мм		
раздел 10.4-1 -Прочие сборные изделия из тяжелого бетона		

Объем проектных материалов, приведенных к формату II -790 форматок

67Б А АВТОР ПРОЕКТА	Конструкторское бюро по железобетону им.А.А.Якушева Госстроя РСФСР, Москва 109088, 1-ая ул.Машиностроения, дом 5
67Н А УТВЕРЖДЕНИЕ	Утвержден Госстроем РСФСР приказ №8-28 от 19.12.78г Введен в действие Конструкторским бюро по железобетону им.А.А.Якушева приказ № 224 от 10.12.82г.
67К А ПОСТАНОВКА	ЦИТИ, I25878, Москва А-445, Смоленная ул.,22

Изд. № 18447
Катал.д. № 047363

И. КОНСТРУКТОР
ПРОЕКТА
А. СМЕРГОВА

САМУРОВ

И. ИНЖЕНЕР
КОНСТРУКТОРСКОГО БЮРО
ПО ЖЕЛЕЗОБЕТОНУ
ИМ. А. А. ЯКУШЕВА