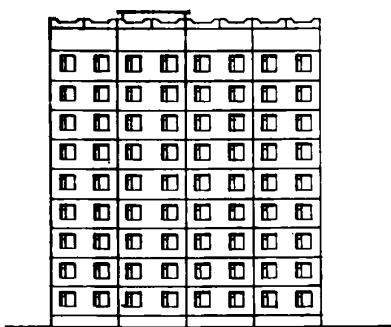
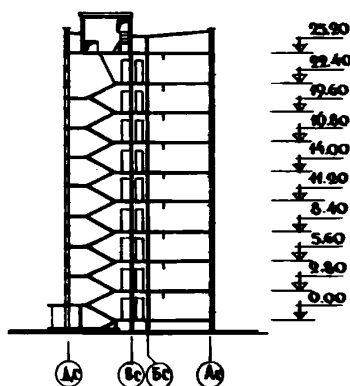


<p><b>СССР</b></p>	<p>СТРОИТЕЛЬНЫЙ КАТАЛОГ ЧАСТЬ 2 ТИПОВЫЕ ПРОЕКТЫ ПРЕДПРИЯТИЙ, ЗДАНИЙ И СООРУЖЕНИЙ</p>	<p>ТИПОВОЙ ПРОЕКТ I25-040/I УДК 728.2.011.369:691-413</p>
<p><b>ЦИТП</b></p>	<p>9-ТИ ЭТАЖНАЯ БЛОК-СЕКЦИЯ ОБЩЕЖИТИЯ ДЛЯ РАБОЧИХ И СЛУЖАЩИХ НА 192 МЕСТА С ЯЧЕЙКАМИ НА 12 ЧЕЛОВЕК (С ПОМЕЩЕНИЯМИ ХОЗЯЙСТВЕННО-БЫТОВОГО НАЗНАЧЕНИЯ В I-ОМ ЭТАЖЕ)</p>	<p><b>ОХСН</b></p>
<p>ИЮНЬ <b>1983</b></p>		<p>НА 3-х ЛИСТАХ НА 5-ти СТРАНИЦАХ СТРАНИЦА I</p>

ФАСАД Iс-7с



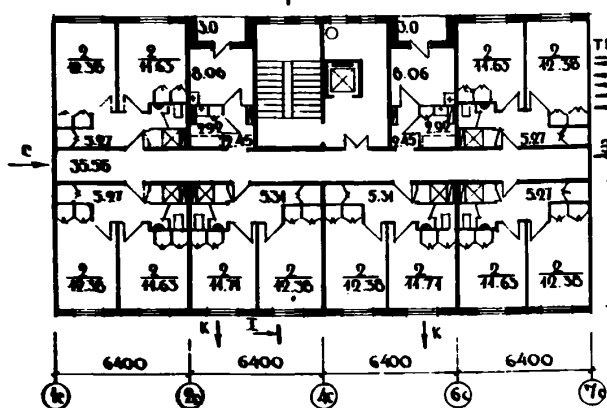
РАЗРЕЗ I-I



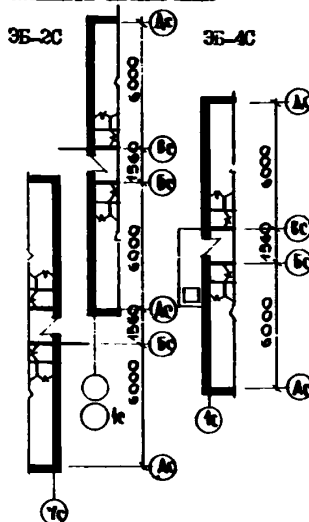
ПЛАН ТИПОВОГО ЭТАЖА  
НЕИЗМЕНЯЕМАЯ ЧАСТЬ

ЗБ-4С

ЗБ-2С



ЭЛЕМЕНТЫ БЛОК-КОРПУСА



ЭКСПЛИКАЦИЯ ЖИЛЫХ КОМНАТ

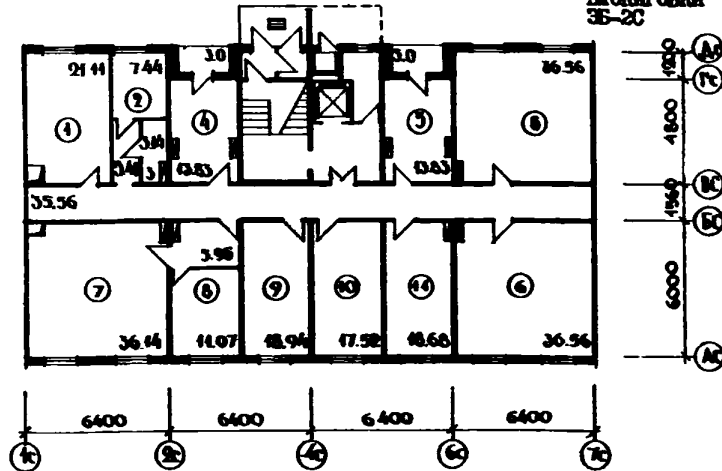
Жилые комнаты	Количество	Площадь, м <sup>2</sup> жилья
на 2 чел.	96	12,38
на 2 чел.	96	11,67

9-ТИ ЭТАЖНАЯ БЛОК-СЕКЦИЯ ОБЩЕЖИТИЯ ДЛЯ РАБОЧИХ И СЛУЖАВКИ НА 192 МЕСТА С ЯЧЕЙКАМИ НА 12 ЧЕЛОВЕК (С ПОМЕЩЕНИЯМИ ХОЗЯЙСТВЕННО-БЫТОВОГО НАЗНАЧЕНИЯ В I-ОМ ЭТАЖЕ)	ТИПОВОЙ ПРОЕКТ I25-040/I	ЛИСТ I СТРАНИЦА 2
---------------------------------------------------------------------------------------------------------------------------------------------------------------	-----------------------------	----------------------

ПЛАН I ЭТАЖА  
НЕИЗМЕНЯЮЩАЯ ЧАСТЬ

ЭЛЕМЕНТ  
БЛОКПРОВКИ  
ЗБ-4С

ЭЛЕМЕНТ  
БЛОКПРОВКИ  
ЗБ-2С



ХАРАКТЕРИСТИКА ПОМЕЩЕНИЙ

Но- мер	Наименование	Площадь м <sup>2</sup>
I	Комната для сушки одежды	21,11
2	Электрощитовая	7,44
3	Кладовая уборочного инвентаря	3,14
4	Комната команданта	13,83
5	Комната воспитателя	13,83
6	Кладовая личных вещей	73,12
7	Постирочная-сушильная	36,14
8	Гладильная	11,07
9	Кладовая чистого белья	18,94
10	Кладовая грязного белья	17,52
11	Кладовая хозяйственного инвентаря	18,68

9-ТИ ЭТАЖНАЯ БЛОК-СЕКЦИЯ ОБЩЕЖИТИЯ ДЛЯ РАБОЧИХ И СЛУЖАЩИХ НА 19 МЕСТА С ЯЧЕЙКАМИ НА 12 ЧЕЛОВЕК (С ПОМЕЩЕНИЯМИ ДОМАШНЕ-ОБЫТОВОГО НАЗНАЧЕНИЯ В I-ОМ ЭТАЖЕ)	ТИПОВОЙ ПРОЕКТ I25-040/1	ЛИСТ 2 СТРАНИЦА 3
----------------------------------------------------------------------------------------------------------------------------------------------------------	-----------------------------	----------------------

## ДЖА СТРОИТЕЛЬНЫЕ КОНСТРУКЦИИ ИЗДЕЛИЯ

Конструктивная схема с поперечными несущими стенами и обрешеткой панелей перекрытий на две стороны

Фундаменты - ленточные, фундаментные блоки по серии I.112-5 вып.3  
Типоразмеров - I6

Стены наружные - однослойные: железобетонные панели, толщ. 360 мм  
Типоразмеров - I6

Стены внутренние - сборные панели из тяжелого бетона, толщ. 160 мм  
Типоразмеров - 9

Перекрытия - из тяжелого бетона, многослойные панели, толщ. 220 мм  
Типоразмеров - 7

Перегородки - сборные железобетонные панели, толщ. 80 мм (вариант керамзитобетонные панели). В санузлах - сборные железобетонные  
Типоразмеров - IO

Санузлы - россыпные

Лестницы - сборные железобетонные, площадки с лицевой поверхностью, выложенной мозаичным покрытием  
Типоразмеров - 4

Балконы - железобетонные плоские плиты, толщ. 100-120 мм. Обрешетка железобетонные  
Типоразмеров - I

Плита лифтовая-железобетонные объемные блоки  
Типоразмеров - I

Полы - железобетонные плиты, толщ. 250 мм  
Типоразмеров - 4

Крыша - с теплым чердаком и внутренним водостоком

Кровля - рулонная 4-х слойная

Двери наружные - по серии I.136-II, часть I, остекленные и нетолстые  
Типоразмеров - 3

Двери внутренние - типовые конструкции и остекленные по серии I.136-IO  
Типоразмеров - 5

Окна и балконные двери - сварные и раздельные переплеты по ГОСТу 11214-78 (вариант с тройным остеклением по ГОСТу 16269-80)  
Типоразмеров - 4

Встроенное оборудование - шкафы, по серии I.172-4

Полы - линолеум, мозаичная плитка, керамическая плитка

Наибольшая масса монтажного элемента - 6т (панель внутренней стены)

J30B СКОРОСТНОЙ НАПОР ВЕТРА  $\dot{v} = 45 \text{ м/с}$   
0,44 мПа

R2CO СТЕПЕНЬ СТЕПЛОИЗОЛЯЦИИ - ВТОРАЯ

№B) РАСЧЕТНАЯ ТЕМПЕРАТУРА НАРУЖНОГО ВОЗДУХА МНВС 20, 25, 30, 35, 40°C

G2D) КЛИМАТИЧЕСКИЕ РАЙОНЫ И ПОЯСЫ СССР II, III, IV

## N5U A ОТДЕЛКА НАРУЖНАЯ

Заводская отделка панелей наружных стен декоративным бетоном (варианты - керамической или стеклянной плиткой; окраска бетонной поверхности кремнеорганическими красками)

## ВНУТРЕННЯЯ

В комнатах и передних - клеевая покраска цветная светлых тонов, в кухнях и передних перед кухнями - масляная покраска с отступом от потолка 5 см, в душевых панели из глазурованной плитки высотой 1,8 м, выше высококачественная окраска, в санузлах - масляная покраска, в общих коридорах водоемульсионная покраска светлых тонов.

## C3G A ИНЖЕНЕРНОЕ ОБОРУДОВАНИЕ

Водопровод - хозяйственно-питьевой, расчетный напор у основания стояков 32 м

Канализация - хозяйственно-бытовая в городскую сеть; водосток внутренний в сторону оси Ac

Отопление - водяное центральное, система одноконтурная с радиаторами типа "M140-40" (вариант конвекторы "Комфорт") для расчетных температур - 206, 250, 300, 350, 400°C.  
Температура теплоносителя 105°-70°C

Вентиляция - естественная, из кухни 8,9 этажей - принудительная

Горячее водоснабжение - от внешней сети, расчетный напор у основания стояков 36 м

Электрообеспечение - от внешней сети, напряжение 380/220 В, электроплиты

Освещение - лампами накаливания (вариант с люминесцентным освещением)

Устройство связи - радиотрансляция, коллективные телефоны, телефонные вводы

Лифт - пассажирский грузоподъемностью 320 кг

Мусоропровод - с камерой на I этаже со съезными контейнерами

## C4E D ОСНАЩЕНИЕ ЭТАЖЕЙ

Оборудование кухонь, санузлов и душевых - электроплиты, мойки, умывальники, унитаза, поддоны.

J3N6 ВЕС СНЕГОВОГО ПОКРОВА -  $150 \text{ кг/м}^2$   
I, 47 мПа

G204 ОРИЕНТАЦИЯ - ВИРОТНАЯ

G2E1 ИНЖЕНЕРНО-ГЕОЛОГИЧЕСКИЕ УСЛОВИЯ - ОБЫЧНЫЕ

9-ТИ ЭТАЖНАЯ БЛОК-СЕКЦИЯ ОБЪЕКТИВА ДЛЯ РАБОЧИХ И СЛУЖАЩИХ НА 192 МЕСТА С ЯЧЕЙКАМИ НА 12 ЧЕЛОВЕК (С ПОМЕЩЕНИЯМИ ХОЗЯЙСТВЕННО-БЫТОВОГО НАЗНАЧЕНИЯ В I-ОМ ЭТАЖЕ)	ТИПОВОЙ ПРОЕКТ I25-040/I	ЛИСТ 2 СТРАНИЦА 4
---------------------------------------------------------------------------------------------------------------------------------------------------------------	-----------------------------	----------------------

Наименование		Всего	На 1м2 приве- денной общей площади	Наименование		Всего	На 1м2 приве- денной общей площади
VIIA	СТОИМОСТЬ			V4KA	ЭКСПЛУАТАЦИОННЫЕ ПОКАЗАТЕЛИ		
VIIБ	Общая сметная стоимость	тыс. руб. 299,75	0,13	V4KI	Расход воды: холодной	л/сек 0,95	-
VIIВ	в том числе строительно-монтажных работ:	тоже 256,71	0,12	V4KI	горячей	" 1,05	-
VIIО	оборудования	" 43,04	-	V4KI	Канализационные стоки	" 2,0	-
VIIA	Общая сметная стоимость на I место	" 1551,67	0,71	V4KI	Тепла	ккал/ч 328584	-
VIIA	ТРУДОЕМКОСТЬ				в том числе: на отопление	кВт 380,77	-
VIIF	Построечные трудовые затраты	чел.дн. 4354,94	1,98		на горячее водоснабжение	148584	-
VIIA	РАСХОДЫ				Тепла на отопление 1м2 общей площади	172,77	-
VIIБ	Расход строительных материалов				на горячее водоснабжение	180000	-
	Цемент	т 584,83	0,26	V4KK	Потребная электрическая мощность	кВт 122	-
	Цемент, приведенный к марке М-400	" 562,9	0,25		эксплуатационные затраты	руб/год 18154	8,23
	в том числе: на сборные изделия	" 496,39	0,22		ТЕХНИЧЕСКИЕ ХАРАКТЕРИСТИКИ		
	Сталь	" 53,96(3,71)	0,024	G3NB	Объем строительных	м3 10018,50	4,54
	Сталь, приведенная к классам А-I и С38/23	" 73,36	0,033		в том числе: подвешенной части	" 60,0	-
	в том числе: на сборные изделия	" 69,65	-	G3OC	Площадь застройки	м2 370,99	-
	Бетон и железобетон	м3 1766,0	0,800	G3OI	приведенная общая	" 2206,39	-
	в том числе: сборный тяжелый	" 1001,0	-	G3OB	общая	" 2179,39	-
	легкий	" 765,0	-	G3OK	жилая	" 1153,76	0,52
	Лесоматериалы	" 69,0	0,031		летних помеще-ний	" 27,0	-
	Лесоматериалы, приведенные к круглому лесу	м3 85,0	0,04		Площадь внеквартирных помещений	" 244,19	-
	Кирпич	тыс.шт. 19,7	-				
	Масса конструкций и материалов	т 3349	1,52				
	Масса надземной части(от низа перекрытия технического подполья)	т 2975	1,36				

## ДОПОЛНИТЕЛЬНЫЕ ДАННЫЕ

Кроме настоящего проекта разработана 9-этажная блок-секция объектива для рабочих и служащих на 192 места с ячейками на 12 человек (с помещениями культурно-массового назначения в I-ом этаже) - тип.пр. I25-039/1, 9-этажная блок-секция объектива для рабочих и служащих на 204 места с ячейками на 12 человек - тип.пр. I25-041/1, 9-этажная блок-секция объектива для рабочих и служащих на 244 места с ячейками на 3 и 4 человека - тип.пр. I25-042/1

Из них комбинируются объективы вместимостью 588 чел., 628 чел. и 832 чел. для объективов на 600-800 человек разработан 2-этажный блок-обслуживания - тип.пр. 271-28-125(75)-8

Показатели приведены для варианта блок-секции с элементами блокировки ЗБ-2С и ЗБ-4С, для условий строительства при расчетной температуре наружного воздуха -30С, с ленточными фундаментами, однослойными панелями, толщиной 350 мм.

3-ТИ ЭТАЖНАЯ БЛОК-СЕКЦИЯ ОБЩЕСТВЕНАЯ ДЛЯ РАБОЧИХ И СЛУЖАЩИХ НА 192 МЕСТА С ЯЧЕЙКАМИ НА 12 ЧЕЛОВЕК (С ПОМЕЩЕНИЯМИ ХОЗЯЙ- СТВЕННО-БЫТОВОГО НАЗНАЧЕНИЯ В I-ОМ ЭТАЖЕ)	ТИПОВОЙ ПРОЕКТ I25-040/I	ЛИСТ 3 СТРАНИЦА 5
-------------------------------------------------------------------------------------------------------------------------------------------------------------------------	-----------------------------	----------------------

## Б7ЕА СОСТАВ ПРОЕКТНОЙ ДОКУМЕНТАЦИИ

Часть 0	-Общая часть	раздел 10.4-1	-Прочие сборные изделия из тяжелого бетона
раздел 0-1	-Общая характеристика проекта		
Часть 01	-Архитектурно-строительные чертежи ниже отметки 0.00	раздел 10.4-4	-Прочие сборные изделия (железобетонные, металлические, деревянные)
раздел 01-1	-Здание с ленточными фундаментами	раздел 10.4-30	-Прочие изделия
Часть 1	-Архитектурно-строительные чертежи выше отметки 0.00	раздел 10.5-13	-Перегородки
Часть 2	-Отопление и вентиляция (вариант с радиаторами и конвекторами)	раздел 10.5-1	-Перегородки и изделия пола
раздел 2-1	-вариант с параметрами теплоносителя 1050-700С	раздел 10.6-1	-Деревянные изделия
Часть 3	-Водоснабжение, канализация, водостоки выше отметки 0	раздел 10.6-17	-Деревянные изделия
Часть 5	-Электрооборудование	раздел 10.7-1	-Металлические изделия
Часть 6	-Слаботочные устройства	раздел 10.12-20	-Дополнительные изделия
Часть 7	-Задание заводу изготовителю	раздел 10.13-14	-Калькуляция стоимости железобетонных изделий
Часть 8	-С м е т и	Серии 83	
Часть 9	-Узлы и детали	Часть 10	
раздел 9-2	-Монтажные узлы и детали	раздел 10.8-1	-Мусоропровод, МП-3, чертежи усиленного ланера мусороудаления УМ-1 и общие чертежи мусоропровода
раздел 9-36	-Монтажные узлы и детали		
Часть 10	-Изделия заводского изготовления		
раздел 10.1-59	-Наружные стеновые панели однорядной разрезки из легкого бетона толщиной 300, 350 и 400 мм. Покольные панели. Рабочие чертежи изделий		
раздел 10.2-6	-Внутренние стеновые панели		
раздел 10.9-1	-Изделия кулевого цикла		
раздел 10.3-9	-Многопустотные панели перекрытия шириной 2390мм		
раздел 10.3-7	-Многопустотные панели перекрытия шириной 2390 мм		
раздел 10.3-23	-Многопустотные панели перекрытия шириной 2390 мм		

Объем проектных материалов, приведенных к формату II - 5Г форматок

Б7БА	АВТОР ПРОЕКТА	Конструкторское бюро по железобетону им.А.А.Якушева Госстрой РСФСР, Москва 109088, 1-ая ул. Машиностроения дом 5
Б7БА	УТВЕРЖДЕНИЕ	Утвержден Госстроем РСФСР приказ № 8-23 от 19.12.78г  Введен в действие Конструкторским бюро по железобетону им.А.А.Якушева. приказ № 224 от 10.12.82г.
Б7КА	ПОСТАВЩИК	ЦИП, 125878, Москва А-445, Смольная ул., 22

Изд. В 18445  
Изд.А.В 047361

Исполнитель - А. Смирнова

Исполнитель - А. Смирнова

С. Смирнов

С. Смирнов

Исполнитель - А. Смирнова