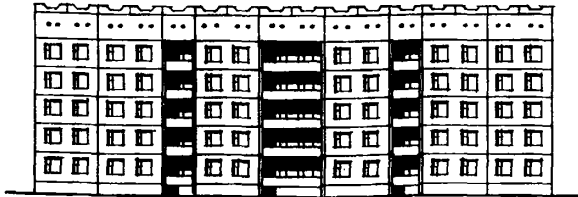
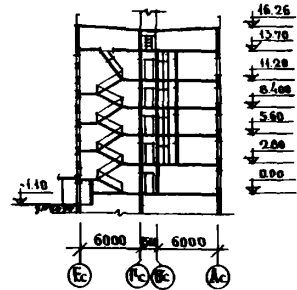


<p>СССР</p>	<p>СТРОИТЕЛЬНЫЙ КАТАЛОГ ЧАСТЬ 2 ТИПОВЫЕ ПРОЕКТЫ ПРЕДПРИЯТИЙ, ЗДАНИЙ И СООРУЖЕНИЙ</p>	<p>ТИПОВОЙ ПРОЕКТ I25-049/I.2 УДК 728.42.265:691-413</p>
<p>ЦИТП</p>	<p>5-ТИ ЭТАЖНАЯ БЛОК-СЕКЦИОН ОБИТЕЛИЦА ДЛЯ РАБОЧИХ И СЛУЖАЩИХ НА 204 МЕСТА С ЯЧЕЙКАМИ НА 12 ЧЕЛОВЕК</p>	<p>ОХОО</p>
<p>АПРЕЛЬ 1984</p>		<p>На 3-х листах на 5-ти страницах Страница I</p>

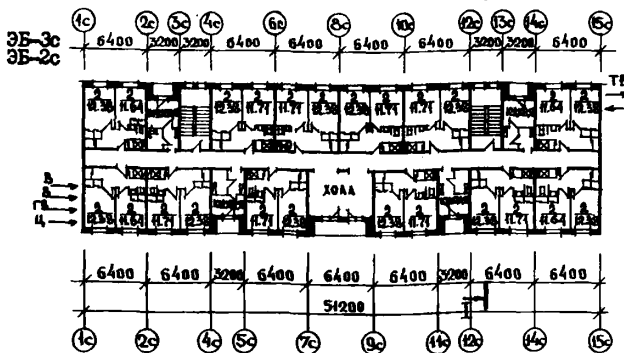
ФАСАД Iо-I5о



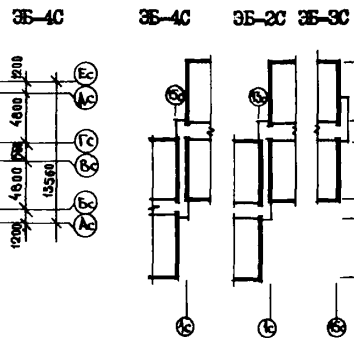
РАЗРЕЗ I - I



ПЛАН ТИПОВОГО ЭТАЖА
НИЖЕИЗМЕНЯЕМАЯ ЧАСТЬ I



ЭЛЕМЕНТЫ БЛОКИРОВКИ



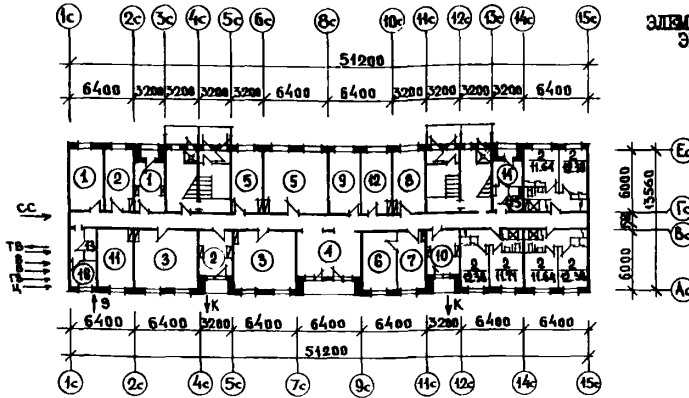
ЭКСПЛИКАЦИЯ ЖИЛЫХ КОМНАТ

Жилые комнаты	Количество	Площадь, м2 жилья
На 2 чел.	51	12,38
На 2 чел.	18	11,64
На 2 чел.	33	11,71

5-ТИ ЭТАЖНАЯ БЛОК-СЕКЦИЯ ОБЩЕСТВЕНАЯ ДЛЯ РАБОЧИХ И СЛУЖАЩИХ НА 204 МЕСТА С ЯЧЕЙКАМИ НА 12 ЧЕЛОВЕК	ТИПОВОЙ ПРОЕКТ I.25-049/I.2	Лист I Страница 2
--	--------------------------------	----------------------

**ПЛАН I ЭТАЖА
НЕИЗМЕНЯЕМАЯ ЧАСТЬ**

ЭЛЕМЕНТ
БЛОКПРОВКИ
ЗБ-2с
ЗБ-3с



ЭЛЕМЕНТ БЛОКПРОВКИ
ЗБ-4с

ЭКСПЛИКАЦИЯ ПОМЕЩЕНИЙ

Но- мер	Наименование	Площадь, м ²
I	Комната воспитателя	31,65
2	Комната коменданта	31,74
3	Комната отдыха	73,36
4	Холл	147,25
5	Комната для занятий	53,91
6	Постирочная-сушильная	20,53
7	Гладильная	15,13
8	Комната сушки одежды	17,73
9	Кладовая чистого белья	18,23
10	Кладовая грязного белья	13,83
11	Кладовая спортивного инвентаря	21,05
12	Кладовая хозяйственного инвентаря	17,97
13	Кладовая уборочного инвентаря	3,58
14	Кухня на 12 человек	8,06
15	Комната для глаженной одежды	3,18
16	Электрощитовая	7,62

5-ЭТАЖНАЯ БЛОК-СЕКЦИЯ ОБЩЕЖИТИЯ ДЛЯ РАБОЧИХ И СЛУЖАЩИХ НА 204 МЕСТА С ЯЧЕЙКАМИ НА 12 ЧЕЛОВЕК	ТИПОВОЙ ПРОЕКТ I25-049/I.2	Лист 2 Страница 3
---	-------------------------------	----------------------

D2BA СТРОИТЕЛЬНЫЕ КОНСТРУКЦИИ И ИЗДЕЛИЯ

Конструктивная схема с поперечными несущими стенами и опиранием панелей перекрытий на две стороны

Фундаменты - ленточные, прерывистые из железобетонных плит по серии I.II2-5 вып.2

Типоразмеров - 5

Стены наружные - однослойные панели из легкого бетона толщ.350 мм

Типоразмеров - 7

Стены внутренние - сборные панели из тяжелого бетона толщ.160 мм

Типоразмеров - 6

Перекрытия - многослойные панели из тяжелого бетона, толщ.220 мм

Типоразмеров - 6

Перегородки - крупнопанельные гипсобетонные толщ.80 мм

Типоразмеров - 6

В санузлах - сборные железобетонные

Типоразмеров - 5

Санузлы - россыпью

Лестницы - сборные железобетонные марши и площадки с лицевой поверхностью, выполненной мозаичным покрытием

Типоразмеров - 4

Балконы и лоджии - железобетонные плоские плиты толщ.100-120 мм

Типоразмеров - 2

Ограждение лоджий - железобетонные экраны

Покрывание - железобетонные плиты, толщ. 250 мм

Типоразмеров - 2

Крыша - с теплым чердаком и внутренним водостоком

Кровля - рулонная -4-х слойная

Двери наружные - по серии I.I36.5-19, остекленные витовые

Типоразмеров - 2

Двери внутренние - витовые глухие и остекленные по серии I.I36-10

Типоразмеров - 3

Окна и балконные двери - спаренные и раздельные по серии I.I36.5-16, с тройным остеклением по серии I.I36.5-17

Типоразмеров - 6

Встроенное оборудование - шкафы по серии I.I72-4

Полы - линолеум, мозаичная плитка, керамическая плитка

Наибольшая масса монтажного элемента - 6,38 (Внутренняя стеновая панель)

J30B СКОРОСТНОЙ НАПОР ВЕТРА - 45 кгс/м^2
0,44 нПа

R2CO СТЕПЕНЬ ОГНЕУСТОЙКОСТИ - вторая

M1BD РАСЧЕТНАЯ ТЕМПЕРАТУРА НАРУЖНОГО ВОЗДУХА - минус 20,25,30,35,40°C

G2DD КЛИМАТИЧЕСКИЕ РАЙОНЫ И ПОДРАЙОН II, III и IV

H5UA

ОТДЕЛКА
НАРУЖНАЯ

Заводская отделка панелей наружных стен фактурный слой бетона (со смывкой) стекломозаичная плитка, окраска бетонной поверхности кремнеорганическими красками

ВНУТРЕННЯЯ

В комнатах и передних - клееная покраска цветная светлых тонов, в кухнях и передних перед кухнями - масляная покраска с отступом от потолка 5 см, в душевых - панель из глянцеванной плитки высотой 1,8м выше высококачественная окраска, в санузлах - масляная покраска, в общих коридорах водоэмulsionная покраска светлых тонов

C3GA ИНЖЕНЕРНОЕ ОБОРУДОВАНИЕ

Водопровод - хозяйственно-питьевой, расчетный напор у основания стояков 20 м

Канализация - хозяйственно-бытовая в городскую сеть, водосток - внутренний в сторону оси Ас

Отопление - водяное центральное, система однострунная с радиаторами типа "M140-40" (вариант с конвекторами "Комфорт") для расчетных температур -20°, -25°, -30°, -35°, -40°C. Температура теплоносителя 95°-70°C

Вентиляция - естественная, из кухонь 4,5 этажей - принудительная

Горячее водоснабжение от внешней сети, расчетный напор у основания стояков 22 м.

Электроснабжение - от внешней сети, напряжение 380/220 В

Освещение - люминисцентное и лампы накаливания

Устройство связи - радиотрансляция, коллективные телефоны, телефонные вводы

Мусоропровод - с камерой на I этаже со смежным контейнером по серии 83 часть 10 раздел 10.8-1

C2ED ОСНАЩЕНИЕ ЗДАНИЯ

Оборудование кухонь, санузлов и душевых - электроплиты, мойки, умывальники, унитазы, поддоны

J3NB ВЕС СНЕГОВОГО ПОКРОВА - 150 кгс/м^2
1,47 нПа

G1BF ОРИЕНТАЦИЯ - широтная

G2EE ИНЖЕНЕРНО-ГЕОЛОГИЧЕСКИЕ УСЛОВИЯ - обычные

5-ЭТАЖНАЯ БЛОК-СЕКЦИЯ ОБИЖИТИЯ ДЛЯ РАБОЧИХ И СЛУЖАЩИХ НА 204 МЕСТА С ЯЧЕЙКАМИ НА 12 ЧЕЛОВЕК	ТИПОВОЙ ПРОЕКТ I25-049/1,2	Лист 2 Страница 4
--	-------------------------------	----------------------

Наименование		Всего	На 1м2 приведен ной ос- ной пло- щади	Наименование		Всего	На 1м2 приведен ной ос- ной пло- щади		
VIA	СТОИМОСТЬ			V4KA	ЭКСПЛУАТАЦИОННЫЕ ПОКАЗАТЕЛИ				
VIB	Общая сметная сто- мость	тыс. руб.	311,56	0,12	V4KH	Расход воды	л/сек	1,0	-
VII	в том числе: строительно-монтаж- ные работ	то же	272,98	0,10	V4KI	холодной горячей	"	1,0 1,10	-
VIII	оборудования	"	38,58	-	V4KN	Канализацион- ные стоки	"	5,20	-
VIIO	общая сметная сто- мость на I место	"	1,53	-	V4KN	Тепла	ккал/ч кВт	336590 391,62	-
VIJA	ТРУДОЕМКОСТЬ					в том числе: на отопление	то же	151590 176,62	-
VIJP	Построечные трудо- вые затраты	чел. дн.	4792,91	1,83		на горячее водоснабжение	"	185000 215	-
VIKA	РАСХОДЫ					Тепла на отоп- ление 1м2 общей площади	"	-	39,5 0,069
VIKB	Расход строительных материалов				V4KK	Потребная элек- трическая мощ- ность	кВт	216	-
	Цемент	т	644,89	0,245		Эксплуатацион- ные затраты	руб/год	16683	6,32
	Цемент, приведенный к марке М400	"	638,15	0,24		ТЕХНИЧЕСКИЕ ХАРАКТЕРИСТИКИ			
	в том числе: на сборные изделия	"	606,45	0,23	G3NB	Объем строи- тельный	м3	11744,69	4,48
	Сталь	"	61,44	0,023		Площадь застройки	м2	738,67	-
	Сталь, приведенная к классу А-I и С38/23	"	77,52	0,029	G3OI	Приведенная общая	"	2618,87	-
	в том числе: на сборные изделия	"	78,40	-	G3OB	общая	"	2574,47	-
	Бетон и железобе- тон	м3	2072,75	0,79	G3OK	жилая	"	1227,33	0,47
	в том числе:					летних поме- щений	"	44,43	-
	оборуды: тяжелый	"	1373,12	-		Площадь внеквартирных помещений	"	331,09	-
	легкий	"	691,1	-					
	Минеральный лесоматериалы	"	8,53	0,096					
	Лесоматериалы, при- веденные к кругло- му лесу	м3	385	0,147					
	Кирпич	тыс.шт.	8,07	-					
	Масса конструкций и материалов	т	3996,3	1,52					
	Масса надземной части (от нева пе- рекрытия техническо- го подполья)	"	3450,9	1,32					

ДОПОЛНИТЕЛЬНЫЕ ДАННЫЕ

Кроме настоящего проекта разработана 5-этажная блок-секция общежития для рабочих и служащих на 203 места с ячейками на 3-4 человека тип.пр. № I25-050/1,2 5-этажная блок-секция общежития на 226 мест с ячейками на 2и3-4 человека (тип. № I25-051/1,2). Из них komponуются общежития вместимостью 407,430 мест. Для общежития разработан одноэтажный блок-обслуживания на 200-400 человек (281-8-125-3)

Показатели приведены для варианта блок-секций с элементами блокировки строительства при расчетной температуре наружного воздуха -30°C с ленточными фундаментами, однослойными панелями толщиной 350 мм

Расчетный показатель блок-секция общежития - I место

5-ТИ ЭТАЖНАЯ БЛОК-СЕКЦИЯ ОБЩЕЖИТИЯ ДЛЯ РАБОЧИХ И СЛУЖАЩИХ НА 204 МЕСТА С ЯЧЕЙКАМИ НА 12 ЧЕЛОВЕК	ТИПОВОЙ ПРОЕКТ I25-049/1,2	Лист 3 Страница 5
---	-------------------------------	----------------------

В7ЕА СОСТАВ ПРОЕКТНОЙ ДОКУМЕНТАЦИИ

Часть 0	Общая часть
раздел 0-I	Общая характеристика проекта
Часть 0-I	Архитектурно-строительные чертежи ниже отм.0
раздел 0I-I	Здания с ленточными фундаментами
Часть I	Архитектурно-строительные чертежи выше отм.0
Часть 2	Отопление и вентиляция
раздел 2-I	с радиаторами М ГЧ-40 (вариант с конвекторами)
Часть 3	Водообеспечение, канализация, водостоки выше отм.0
Часть 5	Электрооборудование, автоматизация
Часть 6	Слаботочные устройства
Часть 7	Задание заводу-изготовителю
Часть 8	С м е т н
Часть 9	Узлы и детали
раздел 9-2	Монтажные узлы и детали
раздел 9-3б	Монтажные узлы и детали
Часть 10	Изделия заводского изготовления
раздел 10.1-59	Наружные стеновые панели односторонней разрезки из легкого бетона толщиной 300, 350 и 400 мм. Цокольные панели Рабочие чертежи изделий
раздел 10.2-6	Внутренние стеновые панели
раздел 10.3-7	Многопустотные панели перекрытий шириной 2390 мм
раздел 10.3-9	Многопустотные панели перекрытий шириной 2390 мм
раздел 10.3-23	Панели перекрытий
раздел 10.4-1	Прочие обрешеченные железобетонные изделия
раздел 10.4-4	Прочие обрешеченные изделия (железобетонные, металлические, деревянные)
раздел 10.4-30	Прочие изделия
раздел 10.5-1	Перегородки и изделия полов
раздел 10.5-13	Перегородки
раздел 10.6-1	Деревянные изделия серии I35
раздел 10.7-1	Металлические изделия
раздел 10.9-1	Изделия кулевого типа
раздел 10.12-20	Дополнительные изделия
раздел 10.13-12	Калькуляция сметных цен на железобетонные изделия
раздел 10.12-28	Дополнительные изделия
	Объем проектных материалов, приведенных к формату II - 586 форматок

В7ВА АВТОР ПРОЕКТА

Конструкторское бюро по железобетону им.А.А.Якушева Госстроя РСФСР, Москва, 103088, 1-ая ул.Машиностроения, 5

В7НА УТВЕРЖДЕНИЕ

Утвержден Госстроем РСФСР Постановлением № I от 13.01.78г.
Введен в действие Конструкторским бюро по железобетону им.А.А.Якушева, приказ № 166 от 25 октября 1983г

В7КА ПОСТАВЩИК

ЦИТИ, 125878, Москва А-445, Смоленская ул., 22

Изм. № 19407

Катал.л.№ 04935

В. БОРИСОВ

И. АННИЙ ИЖЕНЕР
ПРОЕКТА

В. САВУГОВ

ИЖЕНЕР
ПРОЕКТА
ПО ЖЕЛЕЗОБЕТОНУ
ИМ. А. А. ЯКУШЕВА