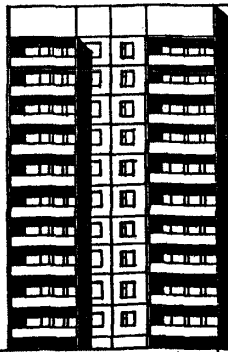
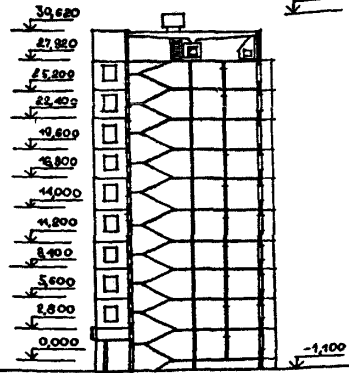
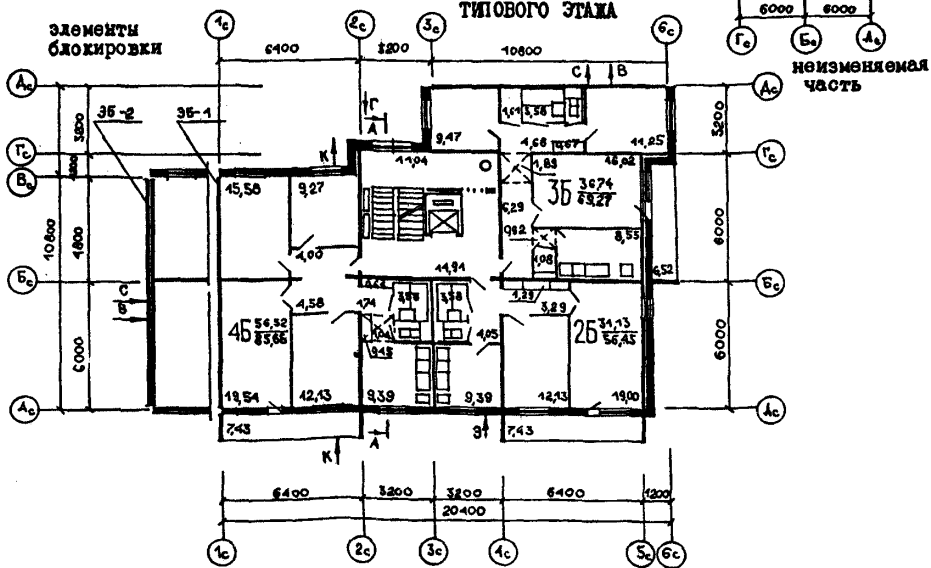
	СТРОИТЕЛЬНЫЙ КАТАЛОГ Часть 2 ТИПОВЫЕ ПРОЕКТЫ ПРЕДПРИЯТИЯ, ЗДАНИЯ И СООРУЖЕНИЯ	75-040.13.90
	СССР ЦИТП	БЛОК-СЕКЦИЯ 10 ЭТАЖНАЯ 30 КВАРТИРНАЯ УГЛОВАЯ УНИВЕРСАЛЬНАЯ 2Б-3Б-4Б (ДЛЯ СТРОИТЕЛЬСТВА В г.ОРЕНБУРГЕ)
СЕНТЯБРЬ 1990	ТИПОВОЙ ПРОЕКТ	На 4-х страницах Страница 1

ФАСАД 1С-6С



РАЗРЕЗ А-А

ПЛАН
ТИПОВОГО ЭТАЖА

ЭКСПЛИКАЦИЯ ПОМЕЩЕНИЙ

квартиры (тип)	Количество	Площадь, м ²	
		жилая	общая
Двухкомнатные 2Б	10	31,13	56,45
Двухкомнатные 2Б	1	27,27	56,42
Четырехкомнатные 4Б	10	56,52	85,66
Трехкомнатные 3Б	9	36,74	69,27
Средняя площадь квартир		41,15	70,03

БЛОК-СЕКЦИЯ 10-ЭТАЖНАЯ 30 КВАРТИРНАЯ УГЛОВАЯ УНИВЕРСАЛЬНАЯ 2Б-3Б-4Б (ДЛЯ СТРОИТЕЛЬСТВА В г. ОРЕНБУРГЕ)	ТИПОВОЙ ПРОЕКТ 75-040.13.90	Страница 2
<p>2ВА СТРОИТЕЛЬНЫЕ КОНСТРУКЦИИ И ИЗДЕЛИЯ</p> <p>Конструктивная схема с поперечными и продольными несущими стенами и опиранием панелей перекрытий по трем сторонам.</p> <p>Фундаменты - свайные с монолитными ростверками (вариант - ленточные) свая - - сборные железобетонные по ГОСТ 19804.1-79.</p> <p>Типоразмеров - 2 Ростверки по серии 75 Типоразмеров - 3</p> <p>Стены наружные - однослойные керамзитобетонные панели толщ. 350 мм Типоразмеров - 16</p> <p>Стены внутренние - сборные железобетонные панели плоские толщиной 160 мм. Типоразмеров - 14.</p> <p>Перекрытия - сборные железобетонные предварительно напряженные плоские панели толщ. 160 мм (вариант - сборные железобетонные панели с сетчатым армированием). Типоразмеров - 10</p> <p>Перегородки - сборные гипсобетонные толщ. 80 мм (вариант - из тяжелого бетона) Типоразмеров - 13</p> <p>Санузлы - объемные железобетонные сантехкабины по серии I.188-5 вып.5 Типоразмеров - 1</p> <p>Лестничные площадки - сборные железобетонные ребристые по серии 75 Типоразмеров - 2</p> <p>Лестничные марши - сборные железобетонные по серии I.151.1-6 вып.1 Типоразмеров - 1</p> <p>Лоджии - сборные железобетонные ребристые плиты Типоразмеров - 2</p> <p>Ограждения - армоцементные (вариант асбоцементные, армостекло, из профилированных листов алюминия, бетонная панель) Типоразмеров - 2</p> <p>Шахта лифтовая - железобетонные блоки по серии 75 Типоразмеров - 3</p> <p>Покрытие сборные сплошные керамзитобетонные панели толщ. 250 мм Типоразмеров - 7</p> <p>Крыша с теплым проходным чердаком, водосток - внутренний. Кровля - рулонная 4-х слойная.</p> <p>Двери наружные по серии I.136.5-19, остекленные и щитовые. Типоразмеров - 4 Двери внутренние - щитовой конструкции по серии I.136-10 Типоразмеров - 4</p>	<p>Окна - с тройным остеклением по серии I.136.5-23 вып.3 Вариант с раздельными переплетами по серии I.136.5-23 вып.2. Типоразмеров - 5 Встроенное оборудование - кладовые, шкафы, антресоли по серии I.172.5-6. Полы - линолеум (вариант - паркет, дощатые, в кухнях линолеум) в санузлах - керамическая плитка. Наибольшая масса монтажного элемента (панель перекрытия) - 7,8 т.</p> <p>Н5UA ОТДЕЛКА НАРУЖНАЯ Заводская отделка панелей наружных стен. ВНУТРЕННЯЯ</p> <p>В комнатах, передних - оклейка обоями повышенного качества, в кухнях и уборных - масляная покраска панелей на высоту 1,8 м., облицовка стен над кухонным рядом глазурованной плиткой на высоту 0,6 м, в ванных комнатах - панель из глазурованной плитки высотой 1,8 м., выше масляная окраска.</p> <p>С3ГА ИНЖЕНЕРНОЕ ОБОРУДОВАНИЕ</p> <p>Водопровод - хозяйственно-питьевой расчетный напор у основания стояков 36 м. Канализация - хозяйственно-фекальная в городскую сеть, водосток внутренний. Отопление - водяное центральное система однотрубная с конверторами "Аккорд" Вариант - радиаторы типа "МС-140" для расчетных температур - 31°C. Температура теплоносителя - 105- 70°C. Вентиляция - естественная Горячее водоснабжение - от внешней сети. Расчетный напор у основания стояков 37,5м. Газоснабжение от внешней сети к кухонным плитам. Электроснабжение - от внешней сети: напряжение 220/380В. Освещение - лампами накаливания. Устройства связи - радиотрансляция, коллективные телеантенны, телефонные вводы. Лифт - пассажирский, грузоподъемность 400 кг. Мусоропровод - с камерой на I этаже со сменным контейнером по серии I.174.1-1.</p>	<p>С3ЕД ОСНАЩЕНИЕ ЗДАНИЯ</p> <p>Оборудование кухонь и санузлов - газовые плиты (вариант - электроплиты) мойки, унитазы, ванны, умывальники.</p>
<p>НОРМАТИВНОЕ ЗНАЧЕНИЕ ВЕТРОВОГО ДАВЛЕНИЯ 36 кгс/м^2 0,38 кПа</p> <p>СТЕПЕНЬ ОГНЕСТОЙКОСТИ - вторая</p> <p>РАСЧЕТНАЯ ТЕМПЕРАТУРА НАРУЖНОГО ВОЗДУХА G2EE минус 31°C.</p> <p>КЛИМАТИЧЕСКИЙ ПОДРАЙОН СССР IIIА (г. ОРЕНБУРГ)</p>	<p>Ж3NB НОРМАТИВНОЕ ЗНАЧЕНИЕ ВЕСА СНЕГОВОГО ПОКРОВА 150 кгс/м^2 1,5 кПа</p> <p>G1EF ОРИЕНТАЦИЯ - широтная</p> <p>ИНЖЕНЕРНО-ГЕОЛОГИЧЕСКИЕ УСЛОВИЯ - обычные</p>	

БЛОК-СЕКЦИЯ 10 ЭТАЖНАЯ 30 КВАРТИРНАЯ УГЛОВАЯ УНИВЕРСАЛЬНАЯ 2Б-3Б-4Б (ДЛЯ СТРОИТЕЛЬСТВА В г. ОРЕНБУРГЕ)				ТИПОВОЙ ПРОЕКТ 75-040.13.90		Страница 3	
Наименование	всего	На 1 м ² общей площади	Наименование	Всего	На 1 м ² общей площади		
VIIA СТОИМОСТЬ			V4KA ЭКСПЛУАТАЦИОННЫЕ ПОКАЗАТЕЛИ				
VIIВ Общая сметная стоимость	тыс.руб. 293.14	0.139	РАСХОД				
VIIС В том числе: строительно-монтажных работ	" 284.32	0.135	V4KH Воды холодной горячей	л/с	0.94 1.29	--	
VIIО оборудования	" 8.82	0.004	V4KI Канализационные стоки		3.57	--	
VIIA ТРУДОЕМКОСТЬ			V4KN Тепла	ккал/ч. кВт	293534 341.38	--	
VIIF Построечные трудовые затраты чел.дн.	2277.3	1.08	В том числе:				
VIIKA РАСХОДЫ			на отопление				
VIIKB Расход строительных материалов			" 134569				
Цемент	т. 527.05	0.250	на горячее водоснабжение				
Цемент приведенный к марке М-400	" 526.05 (10.85)	0.25	" 184.88				
в том числе: на сборные изделия	" 515.2	-	тепла на отопление 1 м ² общей площади (без учета летних помещений)				
Сталь	" 50.43	0.024	V4KJ Газа	м ³ /ч	8.11	--	
Сталь, приведенная к классам А1 и Ст.3	" 66.47 (8.86)	0.032	V4KK Потребная электрическая мощность	кВт	40.1	--	
В том числе: на сборные изделия	" 57.61	-	Эксплуатационные затраты				
Бетон и железобетон	м ³ 1506.09	0.72	руб/год 15277 7.27				
В том числе:			ТЕХНИЧЕСКИЕ ХАРАКТЕРИСТИКИ				
монолитный	" 23.13	-	G3NB Объем строительный	м ³	8694.5	4.14	
тяжелый	" 4.26	-	В том числе: подземной части				
легкий	" 926.6	-	G3OC Площадь застройки	м ²	277.76	--	
сборный:	" 552.1	-	S3OI Общая квартир	"	2100.95	--	
тяжелый	" 122.06	0.058	S3OB Общая (без учета летних помещений)	"	1994.05	--	
легкий	" 204.31 (13.2)	0.097	G3OK Жилая	"	1234.43	0.56	
Лесоматериалы	м ³ 122.06	0.058	Летних помещений				
Лесоматериалы, приведенные к круглому лесу	" 204.31 (13.2)	0.097	" 213.8				
Кирпич	тыс.шт. 2.520		В скобках указана потребность строительных материалов без учета расходов на изготовление сборных изделий, конструкций.				
Масса конструкций и материалов	т 3396.05	1.62					
Масса надземной части (от низа перекрытия технического подполья)	" 2962.37	1.41					
ДОПОЛНИТЕЛЬНЫЕ ДАННЫЕ							
Показатели приведены для блок-секции с рядовым элементом блокировки ЭБ-1 для условий строительства при расчетной температуре минус 31°С, со свайными фундаментами, однослойными несущими стеновыми панелями толщиной 35 см, со сплошными преднапряженными плитами перекрытий, с теплым проходным чердаком и рулонной кровлей, в нормах и ценах, введенных с 1.01.84 г.							
Расчетный показатель - 1 м ² общей площади.							

БЛОК-СЕКЦИЯ 10 ЭТАЖНАЯ 30 КВАРТИРНАЯ УГЛОВАЯ УНИВЕРСАЛЬНАЯ 2Б-3Б-4Б (ДЛЯ СТРОИТЕЛЬСТВА В г. ОРЕНБУРГЕ)		ТИПОВОЙ ПРОЕКТ 75-040.13.90	Страница 4
В7ЕА СОСТАВ ПРОЕКТНОЙ ДОКУМЕНТАЦИИ			
Часть 0	Общая часть	Раздел 10.2-18*	Внутренние стеновые панели при сплошных панелях перекрытий.
Раздел 0-1	Общая характеристика проекта	Раздел 10.2-34	Рабочие чертежи изделий. Арматурные изделия.
Часть 01	Архитектурно-строительные чертежи ниже отм. 0		
Раздел 0.1-1	Здание с ленточными фундаментами.	Раздел 10.3-35	Сплошные панели перекрытий с обчным армированием толщ. 160 мм. Рабочие чертежи изделий. Арматурные изделия.
Раздел 0.1-2	Здание со свайными фундаментами.		
Часть 1	Архитектурно-строительные чертежи выше отм. 0	Раздел 10.3-36	Сплошные панели перекрытий преднапряженные толщиной 160 мм. Рабочие чертежи изделий. Арматурные изделия.
Раздел 1-1			
Часть 2	Отопление и вентиляция.		
Раздел 2-1	С радиаторами на расчетные температуры - 29°C - 31°C.	Раздел 10.4-24*	Прочие изделия. Рабочие чертежи изделий. Арматурные изделия.
Раздел 2-2	С конвекторами "Аккорд" на расчетную температуру - 29°C, - 31°C.	Раздел 10.4-38	
Часть 3	Водопровод, канализация, газопровод и водосток.	Раздел 10.4-25*	Изделия для крыши с теплым чердаком и рулонной кровлей.
Раздел 3-1			
Часть 5	Электрооборудование	Раздел 10.4-36	Блоки железобетонные шахт лифтов с противовесом свади кабины для жилых зданий до 12 этажей с высотой этажа 2,8 м.
Раздел 5-1	Вариант с электроплитами		
Раздел 5-2	Вариант с газовыми плитами	Раздел 10.5-7*	Перегородки при сплошных панелях перекрытий. Рабочие чертежи. Арматурные изделия.
Часть 6	Устройства связи и сигнализации зданий.	Раздел 10.5-16	Перегородки из тяжелого бетона при сплошных панелях перекрытий. Рабочие чертежи. Арматурные изделия.
Раздел 6-1			
Часть 8	Сметы	Раздел 10.6-7*	Металлические изделия.
10-75-029.83 ТЭО*	Техническая эксплуатация	Раздел 10.7-12	Деревянные изделия.
75-050.13.90 ВМ	Ведомости потребности в материалах	Раздел 10.10-7-	Расчеты сметной стоимости
75-040.13.90 СО	Спецификации оборудования	-84*	
Часть 9	Узлы и детали	Раздел 10.12-16*	Дополнительные изделия. Рабочие чертежи изделий. Арматурные изделия.
Раздел 9.1-18*			
Раздел 9.1-19*	Узлы монтажные		
Раздел 9.1-24*			
Раздел 9.1-28*			
Раздел 9.2-1*	Узлы общестроительные		
Раздел 9.5-1*	Узлы электротехнические		
Часть 10	Изделия заводского изготовления		
Раздел 10.0-16*	Наружные поцольные стеновые панели из легкого бетона толщ. 300, 350 мм		
Раздел 10.0-19*	Изделия нулевого цикла при сплошных панелях перекрытий.		
Раздел 10.1-49*	Наружные стеновые панели		
Раздел 10.1-73	однорядной разрезки из легкого бетона толщиной 300, 350 мм		
Раздел 10.1-50*	Рабочие чертежи изделий.		
	Наружные стеновые панели однорядной разрезки из легкого бетона толщиной 300, 350 мм		
	Арматурные изделия и унифицированные узлы и детали.		
	Общие материалы.		
Объем проектных материалов, приведенных к формату А4		2519 - форматок	
в том числе изделий заводского изготовления		1958 - форматок	
А АВТОР ПРОЕКТА	Ульяновский комплексный отдел КБ по железобетону им. А.А.Якушева Госстроя РСФСР г. Ульяновск 432008, ул. Пожарского, 9.		
А УТВЕРЖДЕНИЕ	Госстроем РСФСР от 26.03.87г. Постановление № 33		
А ПОСТАВЩИК	Ульяновский комплексный отдел КБ по железобетону им. А.А.Якушева г. Ульяновск, 432008, ул. Пожарского, 9.		
* Узлы и изделия заводского изготовления, обозначенные звездочкой, распространяет ЦИП.			

Катал. № 065330

О.М. Забродина
И.И. АртемьевГлавный инженер проекта
Инженктор проекта

П.Г. Афанасьев

Главный инженер института