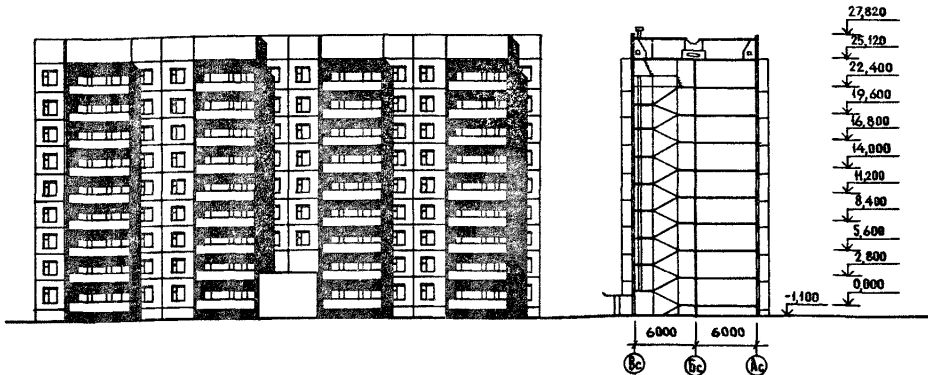


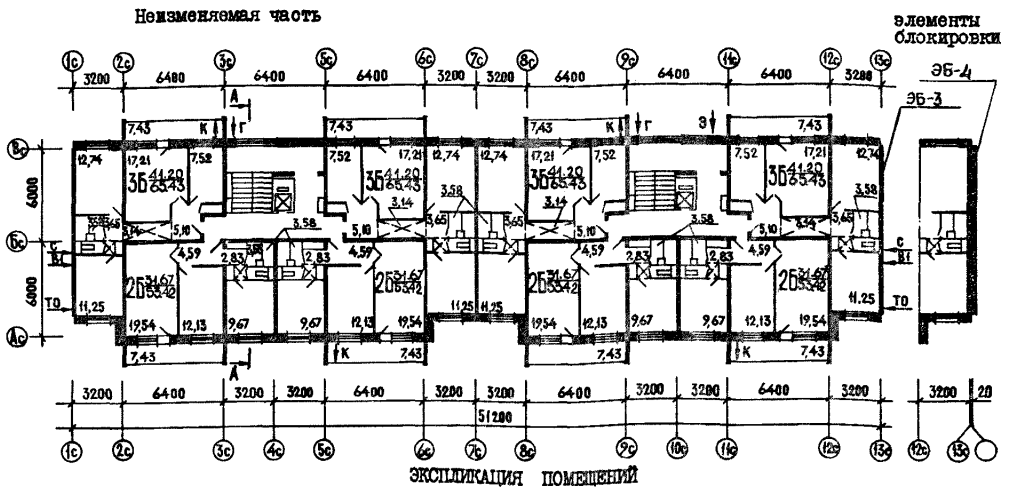
<p>СССР</p>	<p>СТРОИТЕЛЬНЫЙ КАТАЛОГ ЧАСТЬ 2 ТИПОВЫЕ ПРОЕКТЫ ПРЕДПРИЯТИЙ, ЗДАНИЙ И СООРУЖЕНИЙ</p>	<p>ТИПОВОЙ ПРОЕКТ 75-027/1.2 У.ДК 728.2.011.269:691-413</p>
	<p>ЦИТП</p> <p>БЛОК-СЕКЦИЯ 9-ЭТАЖНАЯ 68 КВАРТИРНАЯ РЯДОВАЯ (С ПОЖАРНЫМ ПРОЕЗДОМ) 2Б-2Б-3Б-3Б и 2Б-2Б-3Б-3Б</p>	<p>ОХСН</p> <p>На 2-х листах На 4-х страницах Страница I</p>
<p>ДЕКАБРЬ 1983</p>		

ФАСАД 1С-13С

РАЗРЕЗ А-А



ПЛАН ТИПОВОГО ЭТАЖА



ЭКСПЛИКАЦИЯ ПОМЕЩЕНИЙ

Квартиры (тип)	Количество	ПЛОЩАДЬ, м ²	
		жилая	общая
Двухкомнатные 2Б	32	31,67	53,42
Трехкомнатные 3Б	32	41,20	65,43
Четырехкомнатные 4Б	4	55,98	86,90
Средняя площадь квартиры		37,58	61,04

БЛОК-СЕКЦИЯ 9-ЭТАЖНАЯ 68 КВАРТИРНАЯ РЯДОВАЯ (С ПОЖАРНЫМ ПРОЕЗДОМ) 2Б-2Б-3Б-3Б и 2Б-2Б-3Б-3Б	ТИПОВОЙ ПРОЕКТ 75-027/1.2	Лист I Страница 2
------------------------------------------------------------------------------------------------	------------------------------	----------------------

D2BA СТРОИТЕЛЬНЫЕ КОНСТРУКЦИИ И ИЗДЕЛИЯ

Конструктивная схема с поперечными и продольными несущими стенами и опиранием панелей перекрытий по трем сторонам.

Фундаменты - ленточные по серии I.112-5 вып.0;2;4

Типоразмеров - 8

Стены наружные-однослойные керамзитобетонные панели толщ.300,350мм (вариант трехслойные железобетонные панели с эффективным утеплителем)

Типоразмеров - 13

Перекрытия -оборные железобетонные не-преднапряженные плоские панели толщ. 160мм(вариант - оборные железобетонные многослойные панели с диаметром пустот 127 мм толщ. 220мм)

Типоразмеров - 5

Перегородки- оборные гипсобетонные толщ. 80 мм

Типоразмеров - 13

Санузлы - объемные железобетонные сантехкабины по серии I.188-5

Типоразмеров - 1

Лестницы - сборные железобетонные площадки и марши с лицевыми поверхностями из шлифованного мозаичного слоя по серии 75.I.151-I вып.1

Типоразмеров- 3

Лоджии - оборные железобетонные плиты

Типоразмеров - 1

Ограждения - армицементные (вариант асбоцементные, армистекло, из профилированных листов алюминия, бетонная панель)

Типоразмеров - 1

Шахта лифтовая -железобетонные блоки по серия I.189-6 вып.2

Типоразмеров - 2

Покрытие - оборные сплошные керамзитобетонные панели толщ.250 мм(вариант-оборные трехслойные железобетонные панели с эффективным утеплителем толщ.250мм)

Типоразмеров - 7

Крыша - с теплым проходным чердаком, водосток - внутренний.

Кровля - рулонная 4-х слойная (вариант безрулонная)

Двери наружные по серия I.136-II альбом I, остекленные и щитовые

Типоразмеров - 3

Двери внутренние - щитовой конструкции по серия I.136-10

Типоразмеров - 4

J30B	СКОРОСТНОЙ НАПОР ВЕТРА - 45 кгс/м^2 0.44 кПа
R2C0	СТЕПЕНЬ ОГНЕСТОЙКОСТИ - вторая
N1BD	РАСЧЕТНАЯ ТЕМПЕРАТУРА НАРУЖНОГО ВОЗДУХА минус 20,25,30,35,40°C
G2DD	КЛИМАТИЧЕСКИЙ РАЙОН И ПОДРАЙОНЫ СССР - III,IV,VB,VB и VI

Окна - со спаренными переплетами по серии I.136.5-16 вып.1,2 (вариант с раздельными переплетами)

Вариант с тройным остеклением по серии I.136.5-17 и со стеклопакетами I.136.5-18

Типоразмеров - 7

Встроенное оборудование - кладовые, шкафы, антресоли по серии I.172-4

Полы - линолеум (вариант - паркет, дощатые, в кухнях линолеум) в санузлах - керамическая плитка.

Наибольшая масса монтажного элемента (панель перекрытия) - 7,8 т.

H5UA ОТДЕЛКА НАРУЖНАЯ

Заводская отделка панелей наружных стен ВНУТРЕННИЙ

В комнатах, передних - оклейка обоями повышенного качества, в кухнях и оборных - масляная покраска панелей на высоту 1,8 м., облицовка стен надкухонным рядом глазурованной плиткой на высоту 0.6м., в ваннх комнатах - панель из глазурованной плитки высотой 1,8 м., выше масляная окраска.

C3GA ИНЖЕНЕРНОЕ ОБОРУДОВАНИЕ

Водопровод - хозяйственно-питьевой расчетный напор у основания стояков 36 м.

Канализация -хозяйственно-фекальная в городскую сеть, водосток внутренний.

Отопление - водяное центральное система однотрубная с радиаторами типа "M140-40" для расчетных температур - 20°C, -25°C -30°C, -35°C, -40°C.

Температура теплоносителя -105-70°C.

Вентиляция -естественная

Горячее водоснабжение - от внешней сети

Расчетный напор у основания стояков 36 м.

Газоснабжение от внешней сети к

кухонным плитам.

Электроснабжение - от внешней сети:

напряжение 220/380В.

Освещение - лампами накаливания

Устройства связи - радиотрансляция, коллективные телеантенны, телефонные вводы

Лифт - пассажирский, грузоподъемность 320 кг.

Мусоропровод - с камерой на I этаже со сменным контейнером.

C2KB ОСНАЩЕНИЕ ЗДАНИЯ

Оборудование кухни и санузлов - газовые плиты (вариант - электроплиты)

мойки, унитазы, ванны, умывальники

J3NB	ВЕС СНЕГОВОГО ПОКРОВА 150 кгс/м^2 1.47 кПа
G1BF	ОРИЕНТАЦИЯ - широтная
G2EE	ИНЖЕНЕРНО-ГЕОЛОГИЧЕСКИЕ УСЛОВИЯ - обычные

БЛОК-СЕКЦИЯ 9 ЭТАЖНАЯ 68 КВАРТИРНАЯ РЯДОВАЯ (С ПОЖАР-НЫМ ПРОЕЗДОМ) 2Б-2Б-3Б-3Б и 2Б-2Б-3Б-3Б	ТИПОВОЙ ПРОЕКТ 75-027/1.2	Лист 2 Страница 3
-----------------------------------------------------------------------------------------------	------------------------------	----------------------

Наименование	Всего	На 1м2 привед. общей площади	Наименование	Всего	На 1м2 привед. общей площади		
V1IA	СТОИМОСТЬ		V4KA	ЭКСПЛУАТАЦИОННЫЕ ПОКАЗАТЕЛИ			
V1IB	Общая сметная стоимость			РАСХОД			
	тыс.руб	396.03	0.091	V4KH	Воды холодной горячей	л/с 1.30 1.84	
V1II	в том числе: строительно-монтажные работ		V4KI	Канализационные стоки			
	"	384.61	0.089	V4KM	Тепла	ккал/ч 488338 кВт 566.5	
V1IO	оборудования			в том числе:			
	"	11.42		на отопление		" 223598 259.4	
V1JA	ТРУДОЕМКОСТЬ			на горячее водоснабжение		" 264740 307.1	
V1JF	Построечные трудовые затраты		чел.дн	8186.91	1.89	тепла на отопление I м2 общей площади	" 53.82 0.062
V1KA	РАСХОДЫ			V4KJ	Газа	м3/ч 17.4	
V1KB	Расход строительных материалов			V4KK	Потребная электрическая мощность	кВт 55.2	
	Цемент	т.	1001.7	0.23	Эксплуатационные затраты	руб./год 30926 7,12	
	Цемент приведенный к марке М-400	"	1001.7	0.23	ТЕХНИЧЕСКИЕ ХАРАКТЕРИСТИКИ		
	в том числе: на сборные изделия	"	950.7	0.019	G3MB	Объем строительный	м3 15795.03 3,63
	Сталь	"	81.49	0.019		в том числе: подземной части	" 57.41
	Сталь, приведенная к классам А1 и С 38/23	"	99.47	0.023	G3OC	Площадь застройки	м2 567.8
	в том числе: на сборные изделия	"	92.47		G3OI	приведенная общая	" 4342.16
	Бетон и железобетон	м3	3222.0	0.74	G3OV	Общая	" 4154.92
	в том числе: монолитный тяжелый	"	36.91		G3OK	Жилая	" 2555.76 0,58
	легкий	"	37.71			Летних помещений	" 534.96
	сборный: тяжелый	"	2359.59				
	легкий	"	787.80				
	Лесоматериалы	м3	90.21	0.02			
	Лесоматериалы, приведенные к круглому лесу	"	128.61	0.0295			
	Кирпич	тыс.шт	0.720				
	Масса конструкций и материалов	т.	6571.5	1.51			
	Масса надземной части (от низа перекрытия технического подполья)	"	5729.0	1.32			

ДОПОЛНИТЕЛЬНЫЕ ДАННЫЕ

Показатели приведены для блок-секции с рядовым элементом блокировки ЭБ-3 для условий строительства при расчетной температуре минус 30°С, с ленточными фундаментами, однослойными несущими стеновыми панелями толщиной 30 см, со сплошными преднапряженными плитами перекрытий, с теплым проходным чердаком и рулонной кровлей, в нормах и ценах, введенных с 1.01.69 г.

В проекте разработаны: вариант наружных стен из трехслойных железобетонных панелей с эффективным утеплителем, вариант пустотных плит перекрытий с уменьшенным диаметром пустот, вариант безрулонной кровли,

вариант преднапряженных плит перекрытий

БЛОК-СЕКЦИЯ 9 ЭТАЖНАЯ 68 КВАРТИРНАЯ РЯДОВАЯ (С ПОЖАРНЫМ ПРОЕЗДОМ) 2Б-2Б-3Б-3Б и 2Б-2Б-3Б-3Б	ТИПОВОЙ ПРОЕКТ 75-027/1.2	Лист 2 Страница 4
------------------------------------------------------------------------------------------------	------------------------------	----------------------

В7БА	СОСТАВ ПРОЕКТНОЙ ДОКУМЕНТАЦИИ	Раздел 10.1-50	Наружные стеновые панели однорядной разрезки из легкого бетона толщиной 300, 350 мм. Арматурные изделия и ун-фицированные узлы и детали. Общие материалы.
	Часть 0 Общая часть		
	Раздел 0-1 Общая характеристика проекта		
	Часть 01 Архитектурно-строительные чертежи ниже отм. 0		
	Раздел 0.1-6 Здание с ленточными фундаментами	Раздел 10.2-18; 20	Внутренние стеновые панели при сплошных панелях перекрытий. Рабочие чертежи изделий. Арматурные изделия.
	Часть 1 Архитектурно-строительные чертежи выше отм. 0		
	Раздел 1-2	Раздел 10.2-19, 21	Внутренние стеновые панели при пустотных панелях перекрытий. Рабочие чертежи изделий. Арматурные изделия.
	Часть 2 Отопление и вентиляция		
	Раздел 2-4 С радиаторами на расчетные температуры - 20°C, -25°C, -30°C, -35°C, -40°C.	Раздел 10.3-17	Сплошные панели перекрытий с обечайки армированием толщ. 160 мм. Рабочие чертежи изделий. Арматурные изделия.
	Часть 3 Водопровод, канализация, газопровод и водосток	Раздел 10.3-18, 20	Многopустотные панели перекрытий толщ. 220 мм с диаметром пустот 127 мм. Рабочие чертежи изделий. Арматурные изделия.
	Раздел 3-4	Раздел 10.3-21	Сплошные панели перекрытий преднапряженные толщиной 160 мм. Рабочие чертежи изделий. Арматурные изделия.
	Часть 5 Электрооборудование	Раздел 10.4-21	Изделия для крыши с теплым чердаком и безрулонной кровлей.
	Раздел 5-3 Вариант с электроплитами	Раздел 10.4-24	Прочие изделия. Рабочие чертежи изделий. Арматурные изделия.
	Раздел 5-4 Вариант с газовыми плитами	Раздел 10.4-25	Изделия для крыши с теплым чердаком и рулонной кровлей.
	Часть 6	Раздел 10.5-7	Перегородки при сплошных панелях перекрытий. Рабочие чертежи. Арматурные изделия.
	Раздел 6-2 Устройства связи и сигнализации зданий	Раздел 10.5-8	Перегородки при пустотных панелях перекрытий. Рабочие чертежи. Арматурные изделия.
	Часть 8 Сметы	Раздел 10.6-7	Металлические изделия
	Часть 9 Узлы и детали	Раздел 10.7-8	Деревянные изделия
	Раздел 9.1-18, 19, 24 Узлы монтажные	Раздел 10.10-7	Расчеты светной стоймости.
	Раздел 9.2-1 Узлы общестроительные	Раздел 10.3-22	Сплошные панели перекрытий толщ. 160 мм. Рабочие чертежи изделий. Арматурные изделия.
	Раздел 9.5-1 Узлы электротехнические	Раздел 10.12-16	Дополнительные изделия. Рабочие чертежи изделий. Арматурные изделия.
	Часть 10 Изделия заводского изготовления	Серия 83	
	Раздел 10.0-15 Наружные покольные стеновые панели трехслойные с гибкими связями толщ. 300, 350 мм	Раздел 10.8-1	Мусоропровод МП-3. Общие чертежи мусоропровода
	Раздел 10.0-16 Наружные покольные стеновые панели из легкого бетона толщ. 300, 350 мм	Раздел 10.8-2	Металлические и деревянные изделия мусоропровода.
	Раздел 10.0-19 Изделия нулевого цикла при сплошных панелях перекрытий.	10-75-029.83	Техническая эксплуатация.
	Раздел 10.0-20 Изделия нулевого цикла при пустотных панелях перекрытий.		
	Раздел 10.1-27, 52 Наружные трехслойные стеновые панели с гибкими связями толщиной 300, 350 мм. Рабочие чертежи изделий.		
	Раздел 10.1-28 Наружные трехслойные стеновые панели с гибкими связями толщиной 300, 350 мм. Арматурные изделия и ун-фицированные узлы и детали		
	Раздел 10.1-37 Наружные стеновые панели фризовые трехслойные толщ. 300, 350 мм. Рабочие чертежи изделий.		
	Раздел 10.1-49, 53 Наружные стеновые панели однорядной разрезки из легкого бетона толщиной 300, 350 мм. Рабочие чертежи изделий		
	Объем проектных материалов, приведенных к формату II 4013 - форматки в том числе изделий заводского изготовления 3486 - форматок		
В7БА	АВТОР ПРОЕКТА	КБ по железобетону им. А. А. Якушева, Москва, д. 88, 1-ая ул. Минмостстроя дом 5	
В7НА	УТВЕРЖДЕНИЕ	Госстроя РСФСР от 10.03.78г Постановление № 21 Введен в действие КБ по железобетону, приказ № 12 от 2.05.1983г.	
В7КА	ПОСТАВЩИК	ЦИТП, 125878, Москва А-445, Смоленская ул. 22	Инв. № 19101 Катал. л. № 048993

Д. ЗАЙЦЕВ
П. СТЕПАНЕНКО

ГЛАВНЫЙ ПРОЕКТ
ГЛАВ. АРХИТ.

ГЛАВНЫЙ ПРОЕКТ
ГЛАВ. АРХИТ.

В. С. САБУРОВ

ГЛАВНЫЙ ИНЖЕНЕР КБ ПО
ЖЕЛЕЗОБЕТОНУ им. А. А. ЯКУШЕВА