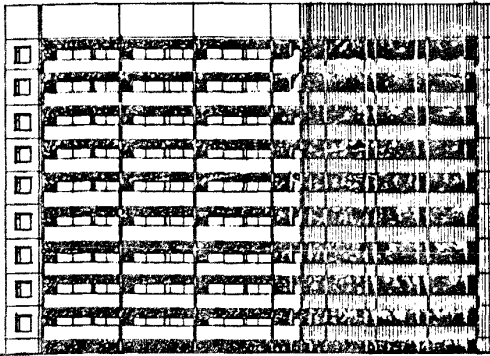
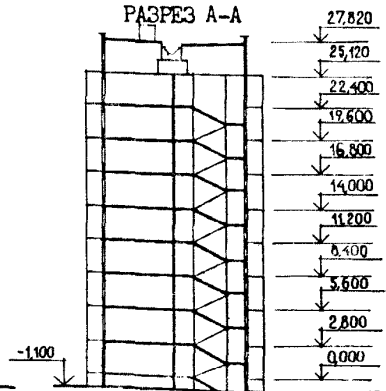


<p>СССР</p>	<p>СТРОИТЕЛЬНЫЙ КАТАЛОГ ЧАСТЬ 2 ТИПОВЫЕ ПРОЕКТЫ ПРЕДПРИЯТИЙ, ЗДАНИЙ И СООРУЖЕНИЙ</p>	<p>ТИПОВОЙ ПРОЕКТ 75-016/1.2 У.ЛК 728.2.011.269:691-413</p>
<p>ЦИТП</p>	<p>БЛОК-СЕКЦИЯ 9-ЭТАЖНАЯ 72-КВАРТИРНАЯ РЯДОВАЯ 1Б-1Б-2Б-3Б и 1Б-1Б-2Б-3Б С УГЛОМ ПОВОРОТА 225°</p>	<p>ОХСН</p>
<p>АВГУСТ 1985</p>		<p>На 3-х листах На 5-и страницах Страница I</p>

ФАСАД 1с-15с

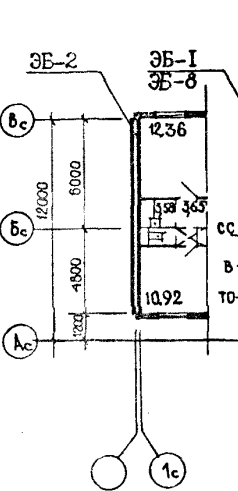


РАЗРЕЗ А-А

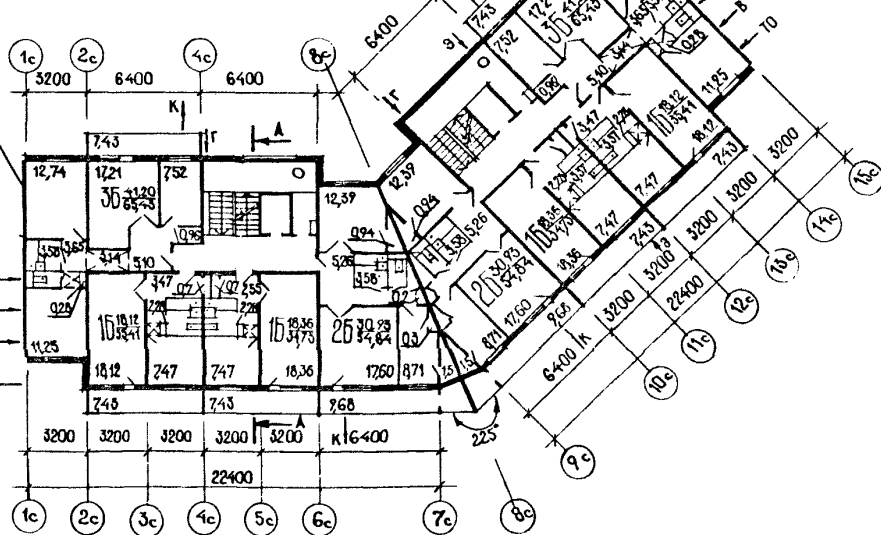


ПЛАН ТИПОВОГО ЭТАЖА

ЭЛЕМЕНТЫ БЛОКИРОВКИ



Неизменяемая часть



ЭКСПЛИКАЦИЯ КВАРТИР

Квартиры (тип)	Количество	площадь, м ²	
		жилая	общая
Однокомнатные 1Б	18	18,12	35,41
Однокомнатные 1Б	18	18,36	34,73
Двухкомнатные 2Б	18	30,93	54,84
Трехкомнатные 3Б	18	41,20	65,43
Средняя площадь квартиры		27,01	47,60

БЛОК-СЕКЦИЯ 8-ЭТАЖНАЯ 72 КВАРТИРНАЯ РЯДОВАЯ С УГЛОМ ПОВОРОТА 225° 1Б-1Б-2Б-3Б и 1Б-1Б-2Б-3Б		ТИПОВОЙ ПРОЕКТ 75-016/1.2	Лист I Страница 2	
D2BA	<p>СТРОИТЕЛЬНЫЕ КОНСТРУКЦИИ И ИЗДЕЛИЯ</p> <p>Конструктивная схема с поперечными и продольными несущими стенами и опираемым панелям перекрытий по трем сторонам</p> <p>Фундаменты - ленточные по серии I.II2-5 вып.0;2;4</p> <p>Типоразмеров - 8</p> <p>Стены наружные - однослойные керамзитобетонные панели толщ.300,350 мм(вариант трехслойные железобетонные панели с эффективным утеплителем)</p> <p>Типоразмеров - 19</p> <p>Стены внутренние - сборные железобетонные плоские панели каасетного изготовления толщ. 160мм.</p> <p>Типоразмеров - 24</p> <p>Перекрытия - сборные железобетонные напряженные плоские панели толщ. 160 мм (вариант - сборные железобетонные маскопустотные панели с диаметром пустот 127 мм толщ. 220 мм)</p> <p>Типоразмеров - 25</p> <p>Перегородки - сборные гипсобетонные толщ. 80 мм</p> <p>Типоразмеров - 14</p> <p>Санузлы - объемные железобетонные сантехкабины по серии I.I88-5</p> <p>Типоразмеров - 4</p> <p>Лестницы - сборные железобетонные площадки и марши с лицевыми поверхностями из шпательованного мозаичного слоя по серии 75,1.151-I вып.1</p> <p>Типоразмеров - 5</p> <p>Лоджии - сборные железобетонные плиты</p> <p>Типоразмеров - 3</p> <p>Ограждения - армоцементные (вариант асбоцементные, армостекло, из профилированных листов алюминия, бетонная панель)</p> <p>Типоразмеров - 2</p> <p>Шахта лифтовая - железобетонные блоки по серии I.189-6 вып.2</p> <p>Типоразмеров - 3</p> <p>Покрытие - сборные сплошные керамзитобетонные панели толщ. 250 мм (вариант- сборные трехслойные железобетонные панели, с эффективным утеплителем толщ. 250 мм)</p> <p>Типоразмеров - 14</p> <p>Крыша - с теплым проходным чердаком, водосток - внутренний.</p> <p>Кровля - рулонная 4-х слойная (вариант безрулонная)</p> <p>Двери наружные по серии I.I36-II альбом I, остекленные и щитовые</p> <p>Типоразмеров - 2</p>	<p>Двери внутренние - щитовой конструкции по серии I.I36-I0</p> <p>Типоразмеров - I2</p> <p>Окна - со спаренными переплетами по серии I.I36.5-I6 вып.I.2 (вариант с раздельными переплетами)</p> <p>Вариант с тройным остеклением по серии I.I36.5-I7 и стеклопакетами по серии I.I36.5-I8</p> <p>Типоразмеров - 6</p> <p>Встроенное оборудование - кладовые, шкафы, антресоли по серии I.I72-4</p> <p>Полы - линолеум (вариант - паркет, дощатые, в кухнях линолеум) в санузлах - керамическая плитка.</p> <p>Наибольшая масса монтажного элемента (панель перекрытия) - 7.8 т.</p>		
	H5UA	<p>ОТДЕЛКА НАРУЖНАЯ</p> <p>Заводская отделка панелей наружных стен</p> <p>ВНУТРЕННЯЯ</p> <p>В комнатах, передних - оклейка обоями повышенного качества, в кухнях и уборных - масляная покраска панелей на высоту 1,8м, облицовка стен над кухонным рядом глазурованной плиткой на высоту 0,8м, в ванных комнатах - панели из глазурованной плитки высотой 1.8м., выше масляная окраска.</p>		
	C3GA	<p>ИНЖЕНЕРНОЕ ОБОРУДОВАНИЕ</p> <p>Водопровод - хозяйственно-питьевой, расчетный напор у основания стояков 36м.</p> <p>Канализация - хозяйственно-фекальная в городскую сеть, водосток внутренний.</p> <p>Отопление - водяное центральное система одноконтурная с радиаторами типа "M140-A0" для расчетных температур - 20°C, -25°C, -30°C, -35°C, -40°C.</p> <p>Температура теплоносителя - 105-70°C.</p> <p>Вентиляция - естественная</p> <p>Горячее водоснабжение - от внешней сети</p> <p>Расчетный напор у основания стояков 36 м.</p> <p>Газоснабжение-от внешней сети к кухонным плитам.</p> <p>Электрооснабжение - от внешней сети: напряжение 220/380В.</p> <p>Освещение - лампами накаливания</p> <p>Устройства связи - радиотрансляция, коллективные телеантенны, телефонные вводы</p> <p>Лифт - пассажирский, грузоподъемностью 320 кг.</p> <p>Мусоропровод - с камерой на I этаже со сменным контейнером.</p>		
	G2ED	<p>ОСНАЩЕНИЕ ЗДАНИЯ</p> <p>Оборудование кухонь и санузлов- газовые плиты (вариант - электроплиты)</p> <p>мойки, унитазы, ванны, умывальники</p>		
J30B	<p>СКОРОСТНОЙ НАПОР ВЕТРА - $\frac{45 \text{ кгс/м}^2}{0.44 \text{ кПа}}$</p>	J3MB	<p>ВЕС СНЕГОВОГО ПОКРОВА - $\frac{150 \text{ кгс/м}^2}{1.47 \text{ кПа}}$</p>	
R2CO	<p>СТЕПЕНЬ ОГНЕСТОЙКОСТИ - вторая</p>	G1BF	<p>ОРИЕНТАЦИЯ - широтная</p>	
N1BD	<p>РАСЧЕТНАЯ ТЕМПЕРАТУРА НАРУЖНОГО ВОЗДУХА минус 20,25,30,35,40°C</p>	G2EB	<p>ИНЖЕНЕРНО-ГЕОЛОГИЧЕСКИЕ УСЛОВИЯ - обычные</p>	
G2DD	<p>КЛИМАТИЧЕСКИЙ РАЙОН И ПОДРАЙОНЫ СССР III, IV, V, VI, VII</p>			

БЛОК-СЕКЦИЯ 9-ЭТАЖНАЯ 72 КВАРТИРНАЯ РЯДОВАЯ 1Б-1Б-2Б-3Б и 1Б-1Б-2Б-3Б С УГЛОМ ПОВОРОТА 225°				ТИПОВОЙ ПРОЕКТ 75-016/1.2		Лист 2 Страница 3	
Наименование		Всего	На 1м2 привед. общей площади	Наименование		Всего	На 1 м2 привед. общей площади
V1IA	СТОИМОСТЬ			V4KA	ЭКСПЛУАТАЦИОННЫЕ ПОКАЗАТЕЛИ		
V1IB	Общая сметная стоимость тыс.руб.	405,81	0,11	V4KH	Расход Воды холодной горячей л/с	1.31 1.84	
V1IL	в том числе: строительно-монтаж- ных работ	392,55	0,10	V4KI	Канализационные стоки	4.42	
V1IO	оборудования	11.4	-	V4KN	Тепла	ккал/ч кВт 475051 551.06	
V1JA	ТРУДОЕМКОСТЬ				в том числе:		
V1JF	Построечные трудоые затраты ч.дн.	6175.0	1.7		на отопление	" 210922 244.67	
V1KA	РАСХОДЫ				на горячее водоснабжение	" 264129 306.39	
V1KB	Расход строитель- ных материалов				тепла на отопление 1 м2 общей площади	" 61.6 0.071	
	Цемент т.	925.34	0.255	V4KJ	Газа	м3/ч 18.7	
	Цемент приведен- ный к марке М-400	925.34	0.255	V4KK	Потребная электрическая мощность кВт	62.9	
	в том числе:				Эксплуатационные затраты руб/год	23108.0	6,37
	на сборные изделия	880.73	-		ТЕХНИЧЕСКИЕ ХАРАКТЕРИСТИКИ		
	Сталь	80.6	0.022	г3NV	Объем строительный м3	13261.87	3.66
	Сталь, приведенная к классам А1 и С 38/23	103.6	0.029		в том числе:		
	в том числе:				подземной части	" 114.82	
	на сборные изделия	103.6	0.029	г3OC	Площадь застройки м2	523.37	
	Бетон и железобетон м3	3151.54	0.87	г3OI	приведенная общая	" 3628.79	
	в том числе:			г3OV	общая	" 3427.38	
	монолитный	25.7		г3OK	жилая	" 1954.98	0.54
	тяжелый	11.44			Летних помещений	" 534.98	
	сборный:	2344.4					
	тяжелый	770.0					
	легкий	29.1	0.008				
	Лесоматериалы						
	Лесоматериалы, приведенные к круглому лесу	97.0	0.027				
	Кирпич тыс.шт.	1000					
	Масса конструкций и материалов т.	6629.4	1.83				
	Масса надземной части (от низа перекрытия техни- ческого подполья)	5795.8	1.59				

ДОПОЛНИТЕЛЬНЫЕ ДАННЫЕ

Показатели приведены для блок-секции с рядовым элементом блокировки ЭБ-1 для условий строительства при расчетной температуре минус 30°С с ленточными фундаментами, однослойными несущими стеновыми панелями толщиной 30 см, со сплошными плитами перекрытий.

В проекте разработаны: вариант наружных стен из трехслойных железобетонных панелей с эффективным утеплителем, вариант пустотных плит перекрытий с уменьшенным диаметром пустот, вариант безрулонной кровли, вариант преднапряженных плит перекрытий.

Сметная документация выполнена в нормах и ценах 1984г.

БЛОК-СЕКЦИЯ 9-ЭТАЖНАЯ 72 КВАРТИРНАЯ РЯДОВАЯ С УГЛОМ ПОВОРОТА 225° 1Б-1Б-2Б-3Б и 1Б-1Б-2Б-3Б		ТИПОВОЙ ПРОЕКТ 75-016/1.2	Лист 2 Страница 4
В7.2А	СОСТАВ ПРОЕКТНОЙ ДОКУМЕНТАЦИИ		
Часть 0	Общая часть	Раздел 10.1-27	Наружные трехслойные стеновые панели с гибкими связями толщиной 300, 350 мм. Рабочие чертежи изделий.
Раздел 0-1	Общая характеристика проекта		
Часть 01	Архитектурно-строительные чертежи ниже отм. 0		
Раздел 0.1-6	Здание с ленточными фундаментами	Раздел 10.1-28	Наружные трехслойные стеновые панели с гибкими связями толщиной 300, 350 мм. Арматурные изделия и унифицированные узлы и детали.
Часть 1	Архитектурно-строительные чертежи выше отм. 0		
Раздел 1-2			
Часть 2	Отопление и вентиляция	Раздел 10.1-37	Наружные стеновые панели фризовые трехслойные толщ. 300, 350 мм. Рабочие чертежи изделий.
Раздел 2-4	С радиаторами на расчетные температуры -20°C, -25°C, -30°C, -35°C, -40°C.		
Часть 3	Водопровод, канализация, газопровод и водосток	Раздел 10.1-49	Наружные стеновые панели однородной разрезки из легкого бетона толщиной 300, 350 мм. Рабочие чертежи изделий.
Раздел 3-4			
Часть 5	Электрооборудование	Раздел 10.1-50	Наружные стеновые панели однородной разрезки из легкого бетона толщиной 300, 350 мм. Арматурные изделия и унифицированные узлы и детали. Общие материалы.
Раздел 5-3	Вариант с электроплитами		
Раздел 5-4	Вариант с газовыми плитами		
Часть 6			
Раздел 6-2	Устройства связи и сигнализация зданий		
Часть 8.84	Кн. 1 и 2. Сметы.		
Часть 9	Узлы и детали	Раздел 10.1-52	Наружные трехслойные стеновые панели с гибкими связями толщиной 300, 350 мм. Рабочие чертежи изделий. Арматурные изделия.
Раздел 9.1-18	Узлы монтажные		
Раздел 9.1-19	Узлы монтажные		
Раздел 9.1-24	Узлы монтажные		
Раздел 9.2-1	Узлы общестроительные	Раздел 10.1-53	Наружные стеновые панели однородной разрезки из легкого бетона толщ. 300, 350 мм. Рабочие чертежи изделий. Арматурные изделия.
Раздел 9.5-1	Узлы электротехнические		
Часть 10	Изделия заводского изготовления	Раздел 10.2-18	Внутренние стеновые панели при сплошных панелях перекрытий. Рабочие чертежи изделий. Арматурные изделия.
Раздел 10.0-15	Наружные поцоленные, стеновые панели трехслойные с гибкими связями толщ. 300, 350 мм		
Раздел 10.0-16	Наружные поцоленные стеновые панели из легкого бетона толщ. 300, 350 мм	Раздел 10.2-19	Внутренние стеновые панели при пустотных панелях перекрытий. Рабочие чертежи изделий. Арматурные изделия.
Раздел 10.0-19	Изделия нулевого цикла при сплошных панелях перекрытий.		
Раздел 10.0-20	Изделия нулевого цикла при пустотных панелях перекрытий.	Раздел 10.2-20	Внутренние стеновые панели при сплошных панелях перекрытий. Рабочие чертежи изделий. Арматурные изделия.

БЛОК-СЕКЦИЯ 9 ЭТАЖНАЯ 72 КВАРТИРНАЯ РЯДОВАЯ С УГЛОМ ПОВОРОТА 225° 1Б-1Б-2Б-3Б и 1Б-1Б-2Б-3Б

ТИПОВОЙ ПРОЕКТ
75-016/1.2

Лист 3
Страница 5

Раздел 10.2-21	Внутренние стеновые панели при пустотных панелях перекрытий. Рабочие чертежи изделий. Арматурные изделия.	Раздел 10.4-25	Изделия для крыши с теплым чердаком и рулонной кровлей.
Раздел 10.3-17	Сплошные панели перекрытий с обычным армированием толщ. 160мм. Рабочие чертежи изделий. Арматурные изделия.	Раздел 10.4-24	Прочие изделия. Рабочие чертежи изделий. Арматурные изделия.
Раздел 10.3-18	Многopустотные панели перекрытий толщ. 220мм с диаметром пустот 127 мм. Рабочие чертежи изделий. Арматурные изделия.	Раздел 10.5-7	Перегородки при сплошных панелях перекрытий. Рабочие чертежи. Арматурные изделия.
Раздел 10.3-20	Многopустотные панели перекрытий. Рабочие чертежи изделий. Арматурные изделия.	Раздел 10.5-8	Перегородки при пустотных панелях перекрытий. Рабочие чертежи. Арматурные изделия.
Раздел 10.3-21	Сплошные панели перекрытий преднапряженные толщ. 160 мм. Рабочие чертежи изделий.	Раздел 10.6-7	Металлические изделия.
Раздел 10.3-22	Сплошные панели перекрытий с обычным армированием толщиной 160 мм. Рабочие чертежи изделий. Арматурные изделия.	Раздел 10.7-8	Деревянные изделия.
Раздел 10.4-21	Изделия для крыши с теплым чердаком и безрулонной кровлей.	Серия 83 часть 10	Мусоропровод МП-3. Чертежи унифицированных камер
		Раздел 10.8-1	мусороудаления УМК-1. Общие чертежи мусоропровода.
		Раздел 10.8-2	Мусоропровод МП-3. Металлические и деревянные изделия мусоропровода.
		Раздел 10.10-7	Расчеты сметной стоимости
		Раздел 10.12-16	Дополнительные железобетонные изделия.
		10-75-029.83	Техническая эксплуатация.
		ИМ	Ведомость потребности в материалах

Объем проектных материалов, приведенных к формату А4 - 4016 форматок в том числе изделий заводского изготовления 2718 форматок

В7ВА	АВТОР ПРОЕКТА	КБ по железобетону им. А.А. Якушева, Москва, Ж-88, 1-ая ул. Машиностроения д.5
В7НА	УТВЕРЖДЕНИЕ	ГОССТРОЕМ РСФСР от 10.03.1978г. Постановление № 21 Введен в действие КБ по железобетону, приказ № 154 от 21.09.1983 г.
В7КА	ПОСТАВЩИК	ЦИП, 125878, Москва А-445, Смольная ул. 22

Ивв. № 19230
катал. л. № 049174

ЗАРЯДОВ Д. Г.
СТЕПАНЕНКО П. И.

И. МЕЛЕНЕР ПРОЕКТА
И. АРХИТЕКТОР ПРОЕКТА

САБУРОВ В. С.

ГЛАВНЫЙ ИНЖЕНЕР КБ ПО
ЖЕЛЕЗОБЕТОНУ ИМ. А.А. ЯКУШЕВА