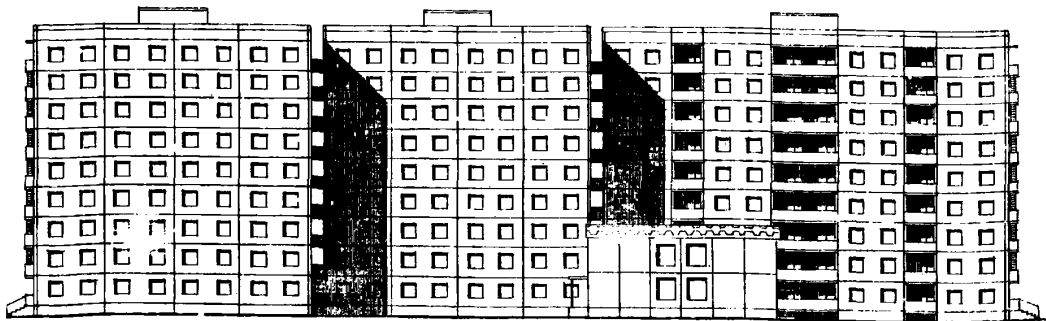
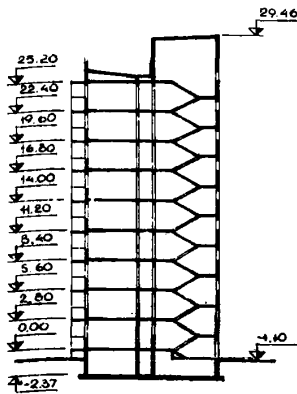
	<p><b>9-ЭТАЖНОЕ ОБЪЕДИНЕНИЕ НА 628 МЕСТ ДЛЯ РАБОЧИХ И СЛУЖАЩИХ</b></p>	<p><b>П А С П О Р Т</b> <b>ТИПОВОЙ ПРОЕКТ</b> <b>161-125-31/1</b> УДК 728.2.011:269:69.022:691-413</p>
<p><b>ЧАСТЬ</b> <b>2</b> Раздел I Серия I25 Подраздел I6(I)</p>	<p>Область применения- I В подрайон, II и III климатические районы с обычными геологическими условиями и расчетной температурой наружного воздуха минус 20,30,40°С Вес снегового покрова - 150 кгс/м2 Скоростной напор ветра - 45 кгс/м2 Степень долговечности - II Степень огнестойкости - II Класс здания - II Ориентация - широтная</p>	<p>Разработан КБ по железобетону Г Москва И-88, I-я ул. Машиностроения, 5 Утвержден Госстроем РСФСР 29.09.77г. Исполнение № 68 Введен в действие КБ по железобетону 17.IX.79г. приказ № 143</p>

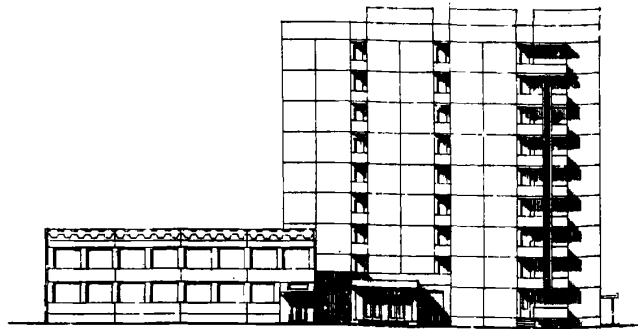
ФАСАД I-28



РАЗРЕЗ I-I



ФАСАД А-II

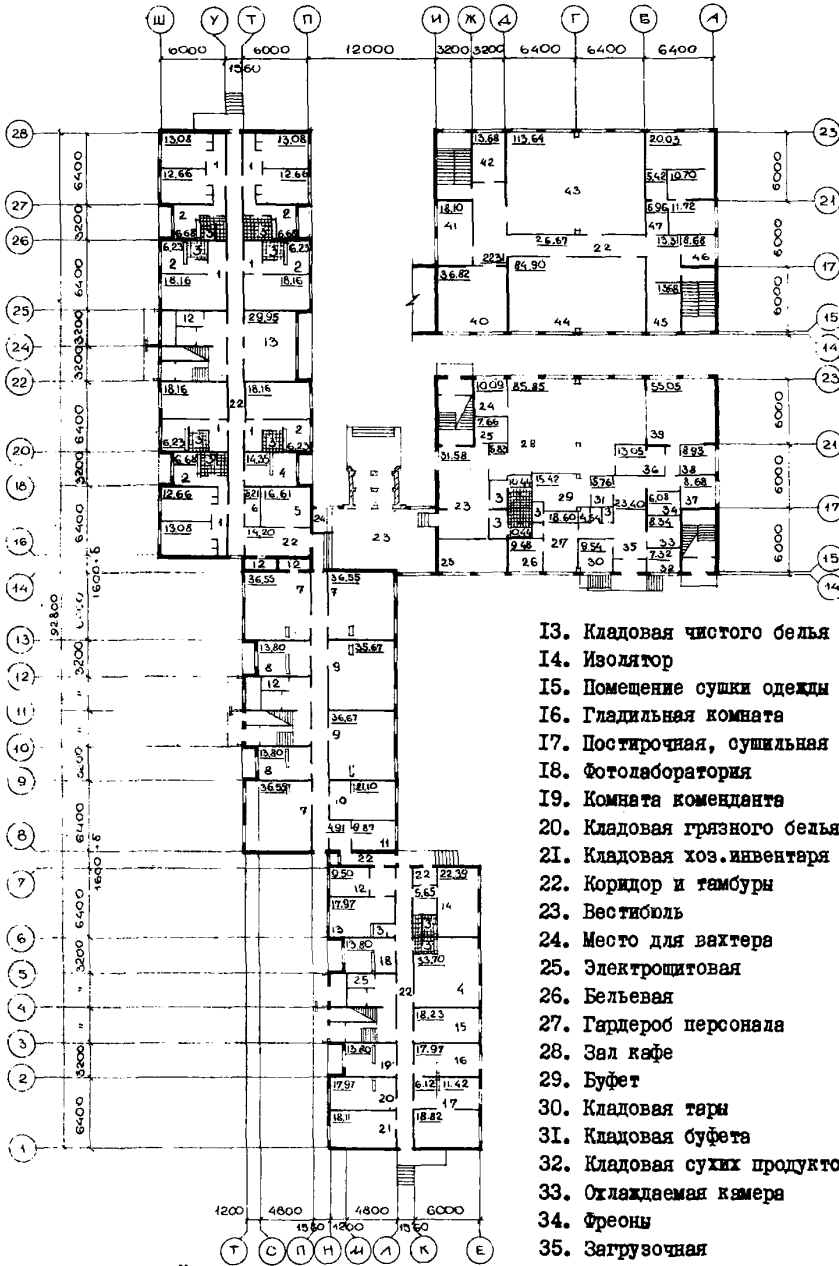


Площадь, м2

Ячейки	Кол.	жилая	общая
Ячейки на 3 человека	36 шт.	18,16	35,42
Ячейки на 4 человека	34 шт.	25,74	48,98
Ячейки на 12 человек	32 шт	71,19	119,44

ПЛАН ПЕРВОГО ЭТАЖА

ПЛАН ТИПОВОГО ЭТАЖА БЛОКА ОБСЛУЖИВАНИЯ



ЭКСПЛИКАЦИЯ ПОМЕЩЕНИЙ

- 1. Жилая ячейка
- 2. Кухня
- 3. Санузел, душевая
- 4. Кладовая личных вещей
- 5. Кладовая спорт. инвентаря
- 6. Уборочный инвентарь
- 7. Комната отдыха
- 8. Комната коменданта
- 9. Комната для занятий
- 10. Комната воспитателя
- 11. Комната слесаря-электрика
- 12. Кладовая

- 13. Кладовая чистого белья
- 14. Изолятор
- 15. Помещение сушки одежды и обуви
- 16. Гладильная комната
- 17. Постирочная, сушильная
- 18. Фотолаборатория
- 19. Комната коменданта
- 20. Кладовая грязного белья
- 21. Кладовая хоз. инвентаря и мебели
- 22. Коридор и тамбуры
- 23. Вестибюль
- 24. Место для вахтера
- 25. Электрощитовая
- 26. Бельевая
- 27. Гардероб персонала
- 28. Зал кафе
- 29. Буфет
- 30. Кладовая тары
- 31. Кладовая буфета
- 32. Кладовая сухих продуктов
- 33. Охлаждаемая камера
- 34. Фреоны
- 35. Загрузочная
- 36. Моечная столовой посуды
- 37. Кабинет директора
- 38. Моечная кухонной посуды
- 39. Горячий цех
- 40. Кружковая комната
- 41. Библиотека-передвижная
- 42. Радиоузел
- 43. Зал массовых мероприятий
- 44. Зал для спортивных игр
- 45. Пункт приема в химчистку
- 46. Пункт приема в ремонт обуви
- 47. Парикмахерская



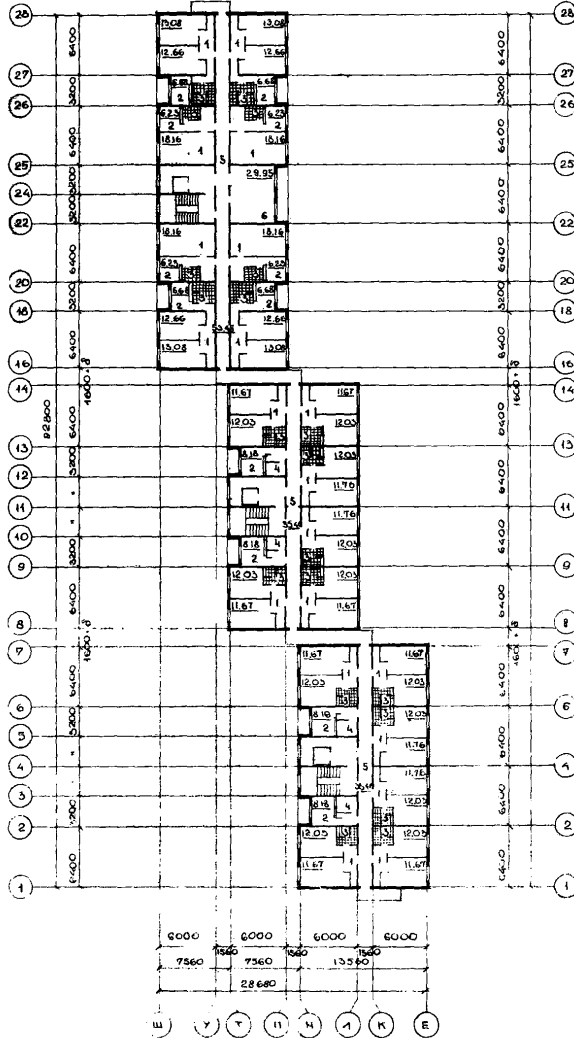
КОНСТРУКТОРСКОЕ БЮРО  
ПО ЖЕЛЕЗОБЕТОНУ  
ГОССТРОЙ РСФСР

9-ЭТАЖНОЕ ОБЪЕДИНЕНИЕ НА 628  
МЕСТ ДЛЯ РАБОЧИХ И СЛУЖАЩИХ

ТИПОВОЙ ПРОЕКТ  
161-125-31/1

Паспорт  
Лист 2

ПЛАН ТИПОВОГО ЭТАЖА



ЭКСПЛИКАЦИЯ ПОМЕЩЕНИЙ

1. Жилая ячейка
2. Кухня
3. Санузел, душевая
4. Гладильная комната
5. Коридор
6. Холл

Наименование	ЖИЛЫЕ			БЛОК ОБСЛУЖИВАНИЯ		
	Всего	На 1м2 приведен- ной площади	На 1м2 общей площади	Всего	На 1м2 приведен- ной площа- ди	На 1м2 общей площади
Объем строительный	м3 34130	4,292	4,398	3354	-	4,447
в том числе под- земной части						
строительный объем на I место				54		
Площадь						
застройки	м2 1428	-	-	492	-	-
приведенная общая	" 7952	-	-	-	-	-
общая	" 7760	-	-	754	-	-
общая площадь на I место	" -	-	-	12	-	-
жилая	" 3839	0,442	0,449	-	-	-
летних помещений	" 192	-	-	-	-	-
Расход материалов						
цемент	т 1593	0,200	0,205	163	-	0,216
в том числе на сборные изделия	" 1592	-	-	163	-	-
сталь в натуральном состоянии	" 193	0,0243	0,0244	18	-	0,0246
Сталь приведенная к классу А-1	" 232	0,0292	0,0298	29	-	0,0386
в том числе на сборные изделия	" 219	-	-	24	-	-
Бетон и железобетон	м3 5563	0,699	0,716	552	-	0,733
в том числе:						
монолитный тяжелый	м3 3					
сборный тяжелый	" 3699			364		
сборный легкий	" 1860			188		
Лесоматериалы	" 585			40		
Кирпич	т.шт. 30	0,0038	0,0039	13	-	0,018
Масса конструкций и материалов	т 11888	1,494	1,531	1192	-	1,580
Масса надземной части /от низа пере- крытия техн.подполья/"	10181	1,310	1,310	738	-	0,978
Сметная стоимость						
Общая	тыс.р. 924,3	0,116	0,117	107,9	-	0,143
в том числе:						
строительно- монтажные работы	" 769,1	0,097	0,099	88,8	-	0,117
оборудования	" 155,2			19,1		
Трудоемкость /построечная/	чел.дн. 15035,0	1,89	1,94	2547,5	-	3,38

## ЭКСПЛУАТАЦИОННЫЕ ПОКАЗАТЕЛИ

Расход холодной воды	л/с 1,96					
горячей воды	" 2,43					
тепла на						
отопление	ккал/ч 575494		74	69869		92,6
вентиляции	" 16936			98430		
Расход тепла на горячее водоснаб- жение	" 300000					
Потребная мощ- ность электро- энергии	квт 556					
Эксплуатационные затраты	руб/год 19324	2,43	2,49	2666	-	3,80

	КБ ПО ЖЕЛЕЗОБЕТОНУ ГОССТРОЯ РСФСР	9-ЭТАЖНОЕ ОБИЖИТИЕ НА 628 МЕСТ ДЛЯ РАБОЧИХ И СЛУЖАЩИХ	ТИПОВОЙ ПРОЕКТ 161-125-31/1	Паспорт Лист 3
---	--------------------------------------	---	--------------------------------	-------------------

## ЖИЛЫЕ БЛОКИ

## БЛОК ОБСЛУЖИВАНИЯ

**Д О П О Л Н И Т Е Л Ь Н Ы Е**  
Показатели приведены для условий строительства при расчетной температуре  $-30^{\circ}\text{C}$ , с ленточными фундаментами, однослойными панелями толщиной 30 см. в нормах и ценах, введенных с I.01.69г.  
Разработаны варианты сплошных панелей перекрытия, безрулонной кровли, крыши с полупроходным чердаком, двукрядной разрезки наружных стен

## СТРОИТЕЛЬНЫЕ

Конструктивная схема с поперечными несущими стенами. Крыша с микрочердаком.  
Фундаменты-ленточные, сборные бетонные и железобетонные блоки. Серия I.112-I вып.2 I.116-I вып.1  
Типоразмеров-II

Перекрытия-сборные ж.б.панели толщиной 22 см.  
Типоразмеров-10

Стены наружные-панели из керамзитобетона толщиной 30 см.  
Типоразмеров-16

Стены внутренние-сборные железобетонные панели толщиной 16 см.  
Типоразмеров-6

Перегородки -сборные гипсобетонные толщиной 8см.  
Типоразмеров-13

Санузлы -сборные железобетонные из отдельных элементов  
Типоразмеров-10

Лестницы-сборные ж.б. марши и площадки  
Типоразмеров-3

Балконы и лоджии-сборные ж.б.плиты, ограждения асбестоцементные  
Типоразмеров-3

Покрытие-ребристые панели и лотки сборные железобетонные  
Типоразмеров-6

Двери наружные-деревянные входные, служебные. Серия I.135-I. Альбом I,2

Двери внутренние-щитовой конструкции ГОСТ 6629-74, серия I.136-10  
Типоразмеров-6

Окна-со спаренными переплетами. ГОСТ 11214-65\* Серия I.136-3 в.1  
Типоразмеров-3

Встроенное оборудование-шкафы и антресоли. Полы в комнатах, коридорах, кухнях-дощатые, в санузлах-керамическая плитка.  
Отделка наружная-цементные, кремнийорганические краски.

Отделка внутренняя-в комнатах, коридорах, кухнях-клеевая покраска, масляная покраска, глазурированная плитка, санузлы-глазурированная плитка.

Наибольшая масса монтажного элемента /внутренняя стеновая панель/- 6,0т.

## ИНЖЕНЕРНОЕ ОБОРУДОВАНИЕ

Водопровод-хозяйственно-питьевой, расчетный напор у основания стояков-32м.вод.ст. на вводе -36м.вод.ст. при пожаротушении -38м.вод.ст.  
Горячее водоснабжение-от внешней сети, расчетный напор у основания стояков-33м.вод.ст. на вводе -37м.вод.ст.

Канализация-хозяйственно-фекальная в городскую сеть; водосток-внутренний.

Вентиляция-естественная, из кухонь 8,9 этажей -принудительная.

Отопление-водяное, секционное. Температура теплоносителя  $105-70^{\circ}\text{C}$ .

Электроснабжение-II категория, напряжение 220/380 В.

Освещение лампами накаливания.

Оборудование кухонь и санузлов-электроплиты, мойки, унитазы, душевые поддоны, умывальники.

Лифт-пассажирский грузоподъемность 320 кг.

Мусоропровод- с камерой на I этаже со сменным контейнером

Устройства связи- радиотрансляция, коллективные телеантенны, телефонные вводы.

**Д А Н Н Ы Е**  
Показатели приведены для условий строительства при расчетной температуре  $-30^{\circ}\text{C}$ , с однослойными панелями толщиной 30 см. в нормах и ценах, введенных с I.01.69 г.

## КОНСТРУКЦИИ

Конструктивная схема с несущими стенами. Кровля совмещенная с организованным водоотводом.

Фундаменты-ленточные сборные бетонные и железобетонные блоки, под колонны- фундаменты отдельно стоящие, стakanного типа. Серия I.112-I вып.2, I.116-I вып.1  
Типоразмеров-I7

Перекрытия-сборные ж.б. панели толщиной 22 см.  
Типоразмеров-4

Стены наружные-панели из керамзитобетона толщиной 30 см.  
Типоразмеров-12

Стены внутренние-сборные железобетонные панели толщиной 16 см.  
Типоразмеров-4

Перегородки-сборные гипсобетонные и гипсоцементобетонные толщиной 8 см.  
Типоразмеров-14

Санузлы -сборные гипсоцементобетонные из отдельных элементов  
Типоразмеров-8

Лестницы-сборные ж.б. марши и площадки  
Типоразмеров -3

Двери наружные-деревянные входные и служебные. Серия I.135-I. Альбом I,2  
Типоразмеров-3

Двери внутренние-щитовой конструкции. Серия I.136-10  
Типоразмеров-4

Окна-со спаренными переплетами. Серия I.136-3 в.1  
Типоразмеров-4

Полы в комнатах, коридорах-дощатые, в моечной, кладовой, санузлах-керамическая плитка.

Отделка наружная-цементные, кремнийорганические краски.

Отделка внутренняя-клеевая покраска, глазурированная плитка.

Наибольшая масса монтажного элемента /внутренняя стеновая панель/- 7,6 т.

## ИНЖЕНЕРНОЕ ОБОРУДОВАНИЕ

Канализация-хозяйственно-фекальная в городскую сеть.

Вентиляция-естественная, принудительная

Отопление-водяное, секционное. Температура теплоносителя  $95-70^{\circ}\text{C}$ .

Электроснабжение-II категория, напряжение 220/380 В.

Освещение -лампами накаливания.

Оборудование санузлов-умывальники, унитазы, писсуары

Устройства связи- радиотрансляция, телефонные вводы.

