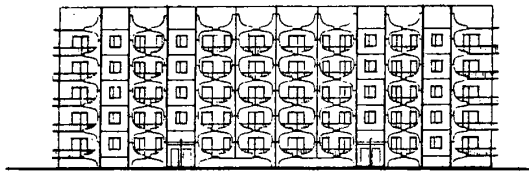
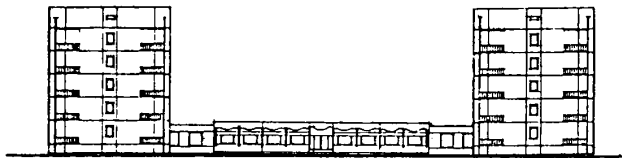


<p><b>СССР</b></p>	<p>СТРОИТЕЛЬНЫЙ КАТАЛОГ                  ЧАСТЬ 2                  ТИПОВЫЕ ПРОЕКТЫ ПРЕДПРИЯТИЙ, ЗДАНИЙ И СООРУЖЕНИЙ</p>	<p>ТИПОВОЙ ПРОЕКТ                  I6I-I27-62с.83                  УЛК 728.2.011.265:691-413</p>
<p><b>ЦИТП</b></p>	<p>ОБЩЕЖИТИЕ ДЛЯ РАБОЧИХ И СЛУЖАЩИХ НА 400 МЕСТ                  ( В КОНСТРУКЦИЯХ СЕРИИ I27)</p>	<p><b>ОМІН</b></p>
<p>ФЕВРАЛЬ  <b>1984</b></p>		<p>На 3-х листах                  На 6-ти страницах                  страница I</p>

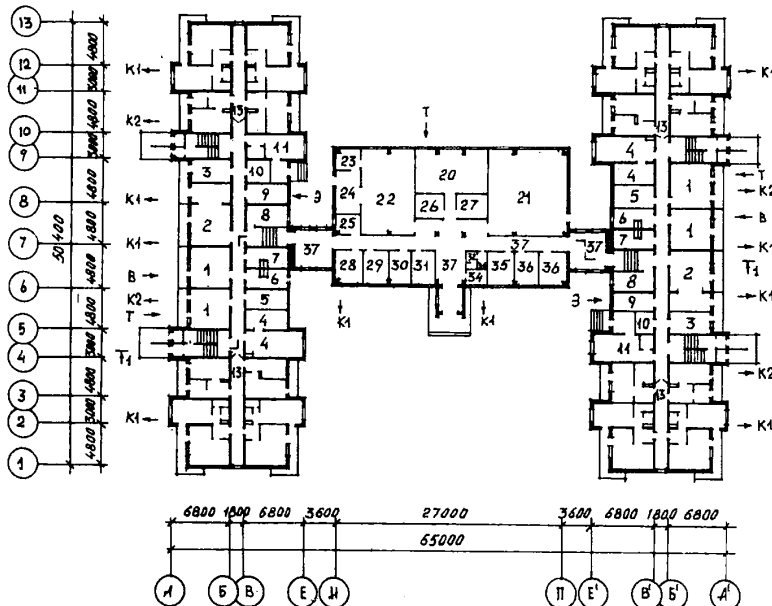
ФАСАД I-I3



ФАСАД А-А



ПЛАН I ЭТАЖА

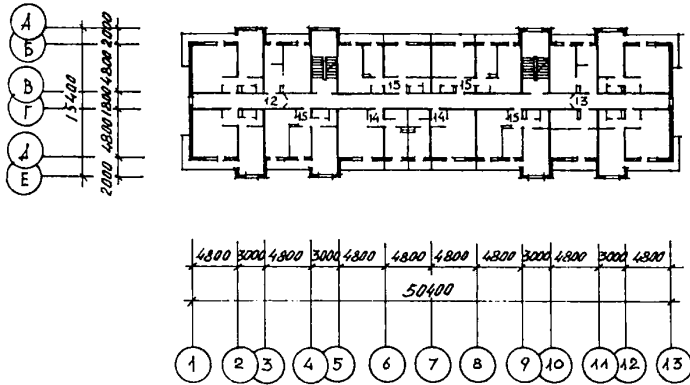


ОБЩЕСТВЕННЫЕ ДЛЯ РАБОЧИХ И СЛУЖАЩИХ НА 400 МЕСТ  
(В КОНСТРУКЦИЯХ СЕРИИ I27)

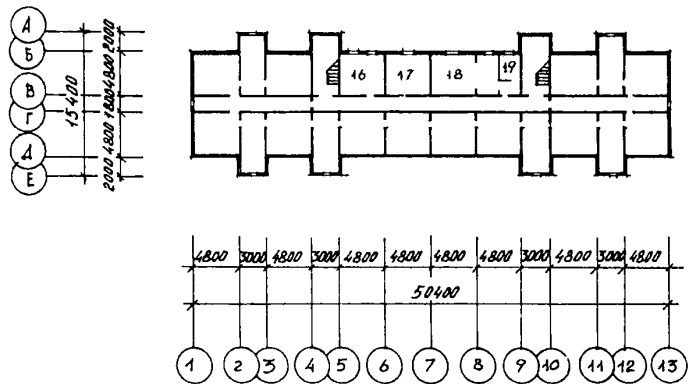
ТИПОВОЙ ПРОЕКТ  
I6I-I27-62с.83

Лист I  
Страница 2

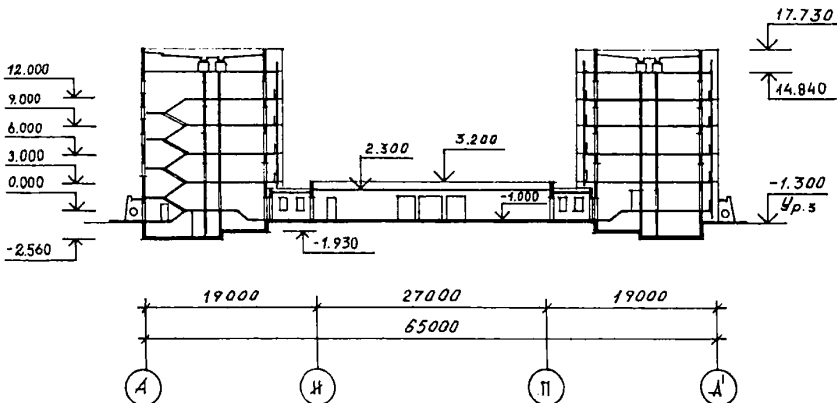
ПЛАН ТИПОВОГО ЭТАЖА



ПЛАН ПОДВАЛА



РАЗРЕЗ I-I



ОБЪЕДИТИЕ ДЛЯ РАБОЧИХ И СЛУЖАЩИХ НА 400 МЕСТ (В КОНСТРУКЦИЯХ СЕРИИ I27)	ТИПОВОЙ ПРОЕКТ I6I-I27-62с.83	Лист I Страница 3
--	----------------------------------	----------------------

## ЭКСПЛИКАЦИЯ ПОМЕЩЕНИЙ

№ пп	Наименование	Площадь, м <sup>2</sup>	№ пп	Наименование	Площадь, м <sup>2</sup>
	<b>Жилые блоки</b>			<b>Блок обслуживания</b>	
I	Комнаты для занятий	85,6	20	Зал спортивных игр	38,9
2	Комната отдыха	64,6	21	Зал культурно-массовых мероприятий	85,0
3	Комната воспитателя	21,0	22	Буфет на 32 посадочных места	60,4
4	Кладовая личных вещей	58,2	23	Моечная	7,5
5	Кладовая спортивного инвентаря	21,0	24	Подсобное помещение	12,3
6	Кладовая чистого белья	19,4	25	Мастерская слесаря и электрика	6,0
7	Кладовая грязного белья	19,4	26	Радиоузел	8,1
8	Комната чистки обуви и одежды	21,2	27	Фотолаборатория	9,0
9	Электропитовая	21,0	28	Приемный пункт химчистки	12,8
10	Кладовая хозяйственного инвентаря	12,4	29	Приемный пункт ремонта обуви	11,9
11	Изолятор (с санузелом)	32,0	30	Помещение коменданта	9,6
12	Жилая ячейка на 10 человек (8 ячеек)	<u>472,32</u> 796,80	31	Парикмахерская	13,7
13	Жилая ячейка на 12 человек (12 ячеек)	<u>850,08</u> 1438,32	32	Санузел	3,5
14	Жилая ячейка на 3 человека (16 ячеек)	<u>276,80</u> 491,52	33	Кладовая	1,2
15	Жилая ячейка на 4 человека (32 ячейки)	<u>771,20</u> 1287,04	34	Помещение вахтера	5,0
16	Тепловой узел	42,8	35	Библиотека	11,9
17	Венткамера	42,8	36	Кружковые комнаты	24,7
18	Постирочная	60,8	37	Коридоры, холлы и тамбуры	958,7
19	Кладовая	60,8			

В числителе - жилая площадь, в знаменателе - общая площадь

## ЭКСПЛИКАЦИЯ ЯЧЕЕК ПО ЖИЛЫМ БЛОКАМ

Ячейки	Количество	Площадь, м <sup>2</sup>	
		жилая	общая
На 10 человек	8	59,04	99,60
На 12 человек	12	70,84	119,86
На 3 человека	16	17,30	30,72
На 4 человека	16	24,40	40,99
На 4 человека	16	23,80	39,45

ОБЩЕЖИТИЕ ДЛЯ РАБОЧИХ И СЛУЖАЩИХ НА 400 МЕСТ ( В КОНСТРУКЦИЯХ СЕРИИ I27)		ТИПОВОЙ ПРОЕКТ I6I-I27-62с.83	Лист 2 Страница 4
<p><b>D2BA СТРОИТЕЛЬНЫЕ КОНСТРУКЦИИ И ИЗДЕЛИЯ</b> по жилым блокам</p> <p>Конструктивная схема со смешанным шагом поперечных несущих стен.</p> <p>Фундаменты - монолитные железобетонные.</p> <p>Стены наружные - однослойные панели из легкого бетона <math>\rho = 1600</math> кг/м<sup>3</sup> толщиной 30 см. Типоразмеров - 18.</p> <p>Стены внутренние - железобетонные толщиной 16 см. Типоразмеров - 4.</p> <p>Перекрытия - сплошные плоские железобетонные панели толщиной 16 см. Типоразмеров - 6.</p> <p>Перегородки - железобетонные толщиной 8 см. Типоразмеров - 9. Гипсобетонные толщиной 8 см. Типоразмеров - 6.</p> <p>Лестницы - сборные железобетонные. Типоразмеров - 4.</p> <p>Крыша - раздельная: безрулонная из ребристых железобетонных панелей с вентилируемым микрочердаком и утеплением по чердачному перекрытию. Утеплитель - шлаковая засыпка, <math>\rho = 800</math> кг/м<sup>3</sup></p> <p>Двери наружные - входные и служебные по серии I.136-II. Типоразмеров - 5.</p> <p>Двери внутренние - по серии I.136-IO Типоразмеров - 4.</p> <p>Окна и балконные двери - по ГОСТу II214-78. Типоразмеров - 5, индивидуальные - типоразмеров - 3. Раздел 6.7-1.</p> <p>Встроенное оборудование - шкафы и антресоли по серии I.172-4.</p> <p>Полы - линолеум, в санузлах - керамическая плитка.</p> <p>Наибольшая масса монтажного элемента (панель перекрытия) - 6,7 т. по блоку обслуживания</p> <p>Конструктивная схема - каркас ИИС-04.</p> <p>Фундаменты - сборные железобетонные по серии ИИС-04-I вып.8 и по ГОСТу I3579-78. Типоразмеров - 2.</p> <p>Стены наружные - сборные железобетонные панели по серии ИИС-04-5 вып.9. Типоразмеров - 2</p> <p>Стены внутренние - гипсобетонные перегородки по серии I.231-I вып.1 толщиной 10 см. Типоразмеров - 22.</p> <p>Покрытие - сборные железобетонные панели перекрытия по серии ИИС-04-4, вып.10, толщиной 22 см. Типоразмеров - 8.</p> <p>Крыша - совмещенная плоская кровля с наливным битумным покрытием.</p> <p>Колонны - сборные железобетонные 40x40 см по серии ИИС-04-2 вып.13. Типоразмеров-3.</p>		<p>Ригели - сборные железобетонные по серии ИИС-04-3 вып.4 и 6. Типоразмеров - 3.</p> <p>Перекрытия - сборные железобетонные по серии ИИС-04-4 вып.10. Типоразмеров - 6.</p> <p>Перегородки - гипсобетонные по серии I.231-I вып.1 Типоразмеров - 19</p> <p>Двери наружные - входные и служебные по серии I.136-II. Типоразмеров - 4.</p> <p>Двери внутренние - по серии I.136-IO. Типоразмеров - 3.</p> <p>Окна - по ГОСТу II214-78. Типоразмеров-2.</p> <p>Полы - линолеум, керамическая плитка.</p> <p>Наибольшая масса монтажного элемента (панель перекрытия) - 5,2 т</p> <p><b>ОТДЕЛКА</b> <b>НАРУЖНАЯ</b> Офактуренная поверхность панелей стен.</p> <p><b>ВНУТРЕННЯЯ</b> В комнатах и передних - водоэмульсионная и клеевая окраска, в кухнях и санузлах - масляная окраска панелей на высоту 1,6м, выше - известковая побелка, по фронту обслуживания - глазурованная плитка. В блоке обслуживания - силикатная окраска, в санузлах и подсобной буфета - глазурованная плитка.</p> <p><b>ИНЖЕНЕРНОЕ ОБОРУДОВАНИЕ</b> Водопровод - хозяйственно-питьевой, расчетный напор у основания стояков - 30 м Канализация - хозяйственно-бытовая в городскую сеть. Водосток - внутренний Отопление - от внешнего источника. Система однострунная с верхней разводкой. Теплоноситель - вода с температурой 95°-70°С. Вентиляция - естественная. Горячее водоснабжение - от внешнего источника, напор у основания стояков - 22 м Электроснабжение - II категории от внешней сети, напряжение 380/220В. Освещение - лампами накаливания. Устройства связи - телефон, коллективные телефоны, радио. Мусоропровод - с камерой на I этаже, со сменным контейнером.</p> <p><b>ОСНАЩЕНИЕ ЗДАНИЯ</b> Оборудование кухонь и санузлов - электроплиты, мойки, унитазы, душевые поддоны</p>	
J30B	СКОРОСТНОЙ НАПОР ВЕТРА - $100 \text{ кгс/м}^2$ 0,97 кПа	J3NB	ВЕС СНЕГОВОГО ПОКРОВА - $70 \text{ кгс/м}^2$ 0,68 кПа
R2CO	СТЕПЕНЬ ОГНЕСТОЙКОСТИ - вторая	G1BF	ОРИЕНТАЦИЯ - широтная
N1ED	РАСЧЕТНАЯ ТЕМПЕРАТУРА НАРУЖНОГО ВОЗДУХА - минус 7°С	G2EE	ИНЖЕНЕРНО-ГЕОЛОГИЧЕСКИЕ УСЛОВИЯ - обычные
G2DD	КЛИМАТИЧЕСКИЙ ПОДРАЙОН СССР - ГУВ (Грузинской ССР)	G2MQ	СЕЙСМИЧНОСТЬ - 7 баллов

ОБЩЕЖИТИЕ ДЛЯ РАБОЧИХ И СЛУЖАЩИХ НА 400 МЕСТ (В КОНСТРУКЦИЯХ СЕРИИ I27)				ТИПОВОЙ ПРОЕКТ I6I-I27-62с.83'		Лист 3 Страница 5	
Наименование		Всего	На 1м2 приве- денной общей площади	Наименование		Всего	На 1 м2 приве- денной общей площади
VIIA	СТОИМОСТЬ			V4KA	ЭКСПЛУАТАЦИОННЫЕ ПОКАЗАТЕЛИ		
VIIВ	Общая сметная стоимость	тыс.руб. 669,88	0,12		Расход		
VIIС	в том числе: Строительно-монтажных работ	"- 582,08	0,10	V4KH	воды холодной л/с	4,13	-
VIIСD	Оборудования	"- 87,80	0,02	V4KI	Канализационные стоки	" 3,2	-
	Общая сметная стоимость на I место	руб. 1674,70	-	V4KN	Тепла <u>квал/ч</u> кВт	507900	-
VIIA	ТРУДОЕМКОСТЬ				в том числе:	590,6	
VIIJF	Построечные трудовые затраты	чел.-дн. 10136	1,77		на отопление	306660	-
VIIKA	РАСХОДЫ				на вентиляцию	356,6	-
VIIKB	Расход строительных материалов				на горячее водо-снабжение	25000	-
	Цемент т	1800(106)	0,31		Тепла на отопление 1м2 общей площади	29,1	-
	Цемент, приведенный к марке М400 "	1945(155)	0,34	V4KK	Потребная электрическая мощность кВт	176240	-
	В том числе:				Эксплуатационные затраты руб/год	204,9	-
	на сборные изделия "	1790	0,31		ТЕХНИЧЕСКИЕ ХАРАКТЕРИСТИКИ	55	
	Сталь 19I,15(6,0)	0,033		G3NB	Объем строительный м3	224,8	-
	Сталь, приведенная к классам А-I и С 38/23 "	227,8	0,040		В том числе:	36496	6,38
	В том числе:				подземной части		
	на сборные изделия "	220,7	-	G3OC	Площадь застройки м2	1043,3	-
	Бетон и железобетон м3	4720	0,83	G3OI	приведенная общая	1997,0	-
	В том числе:			G3OV	Общая	5718,0	-
	монолитный:			G3OK	Кирпич	5593,2	-
	тяжелый "	281	-		Летних помещений	2460,0	0,43
	сборный:					393,0	-
	тяжелый "	3314	-				
	легкий "	1125-	-				
	Лесоматериалы "	146,6	0,026				
	Лесоматериалы, приведенные к круглому лесу "	218,7	0,038				
	Кирпич тыс.шт.	12,3	-				
	Масса конструкций и материалов т	10365	1,81				
	Масса надземной части (от низа перекрытия технического подполья) "	8995	1,57				

ДОПОЛНИТЕЛЬНЫЕ ДАННЫЕ

Показатели приведены для условий строительства при расчетной температуре наружного воздуха -7<sup>0</sup>С. Сборные изделия по кирпичным блокам приняты по серии I27. Расчетный показатель вместимости общежития - I место. (Количество расчетных единиц -400).

ОБЩЕЖИТИЕ ДЛЯ РАБОЧИХ И СЛУЖАЩИХ НА 400 МЕСТ  
(В КОНСТРУКЦИЯХ СЕРИИ I27)

ТИПОВОЙ ПРОЕКТ  
I6I-I27-62с.83

Лист 3  
Страница 6

В7ЕА

## СОСТАВ ПРОЕКТНОЙ ДОКУМЕНТАЦИИ

## Основные комплекты рабочих чертежей

Часть 0I	АС.0I-I	Архитектурно-строительные решения ниже отм.0.000
Часть I	АС.I-I	Архитектурно-строительные решения выше отм.0.000
	ТХ.I-I	Технология
Часть 2	ОВ.I-I	Отопление и вентиляция ниже и выше отм.0.000
	ВК.I-I	Водопровод и канализация ниже и выше отм.0.000
Часть 3	Э.I-I	Электрооборудование СС.I-I Устройство связи
	ПС.I-I	Пожарная сигнализация А.I.I Автоматика

## Прилагаемые документы:

Часть 4	Сметная документация
Часть 5	Ведомость потребности материалов
Часть 6	Изделия заводского изготовления
Раздел 6.I-I6	Наружные стеновые панели
Раздел 6.3-8	Панели перекрытия
Раздел 6.2-8	Внутренние стеновые панели
Раздел 6.4-9	Разные железобетонные изделия

## Ссылочные документы:

Серия I27 часть 6	Изделия заводского изготовления
Разделы 6.I-9;6.I-10;6.I-II	Наружные стеновые панели
Раздел 6.2-5	Внутренние стеновые панели и перегородки
Раздел 6.3-5	Сплошные панели перекрытий
Раздел 6.4-I	Разные железобетонные изделия
Раздел 6.7-I	Деревянные изделия
Раздел 6.8-I	Металлические изделия
Раздел 6,5-2	Изделия теплого чердака с безрулонной крышей
Серия I27 часть 5.Р5.I-3	Узлы и детали. Монтажные узлы
Серия ИИС-04-I вып.8	Фундаменты
Серия ИИС-04-2 вып.13	Колонны
Серия ИИС-04-3 вып.6	Ригели
Серия ИИС-04-4 вып.10	Панели перекрытия
Серия ИИС-04-5 вып.9	Панели наружных стен
Серия ИИС-04-I2 вып.1	Элементы кровли
серия I27 часть Р6.8-3	Мусоропровод

Объем проектных материалов, приведенных к формату А4-1138 форматок

В том числе изделий заводского изготовления - 226 форматок

В7ВА АВТОР ПРОЕКТА

ТбилиЗНИИЭП, 380086, г.Тбилиси-86, ул.Сандро Зули, 5а

В7НА УТВЕРЖДЕНИЕ

Утвержден Госгражданстроем, приказ № 97 от 05.04.1982г.  
Введен в действие ТбилиЗНИИЭП, приказ № 276 от 31.12.1982г.

В7КА ПОСТАВЩИК

Тбилисский филиал Центрального института типового проектирования, 380053, г.Тбилиси-53, Авчальское шоссе, 86а.

Инв. №

Катал.л. № 049099