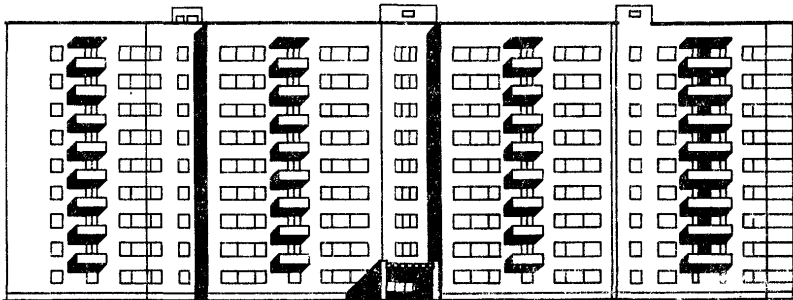
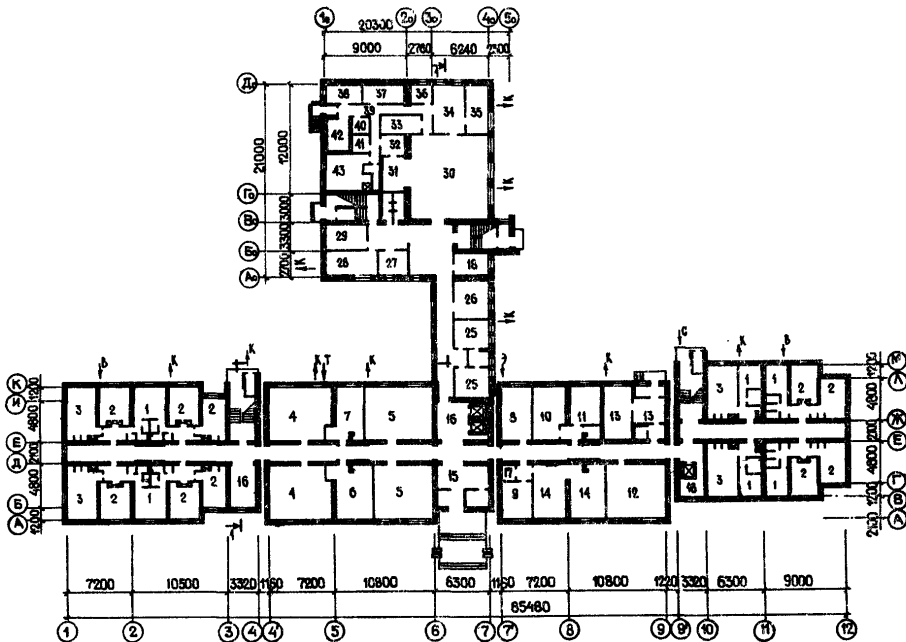


<p><b>СССР</b></p>	<p>СТРОИТЕЛЬНЫЙ КАТАЛОГ                  ЧАСТЬ 2                  ТИПОВЫЕ ПРОЕКТЫ ПРЕДПРИЯТИЙ, ЗДАНИЙ И СОСРУЖЕНИЙ</p>	<p>ТИПОВОЙ ПРОЕКТ                  I64-87-125пв/1.2                  УДК 728.2.011.269:691.421-431:                  624.131.83</p>
<p><b>ЦИТП</b></p>	<p>9-ЭТАЖНОЕ ОБЪЕДИНЕНИЕ ДЛЯ РАБОЧИХ И СЛУЖАЩИХ</p>	<p><b>ОХСН</b></p>
<p>ДЕКАБРЬ                  1983</p>	<p>НА 608 ЧЕЛОВЕК/КИРПИЧНОЕ/</p>	<p>На 5 листах                  На 9-ти страницах                  Страница I</p>

Ф А С А Д I-12

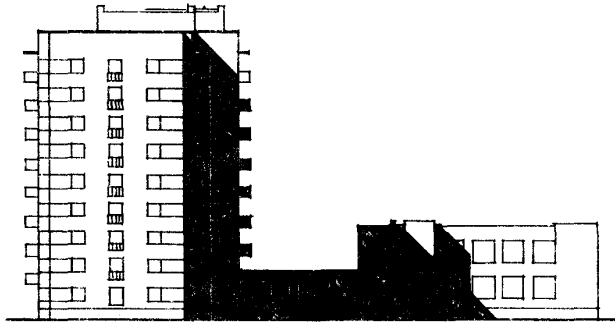


ПЛАН ПЕРВОГО ЭТАЖА

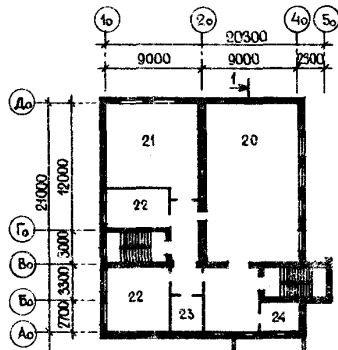


<p>9-ЭТАЖНОЕ ОБЪЕДИНЕНИЕ ДЛЯ РАБОЧИХ И СЛУЖАЩИХ НА 608 ЧЕЛОВЕК/КИРПИЧНОЕ/</p>	<p>ТИПОВОЙ ПРОЕКТ 164-87-125пв/12</p>	<p>Лист I Страница 2</p>
---	---	------------------------------

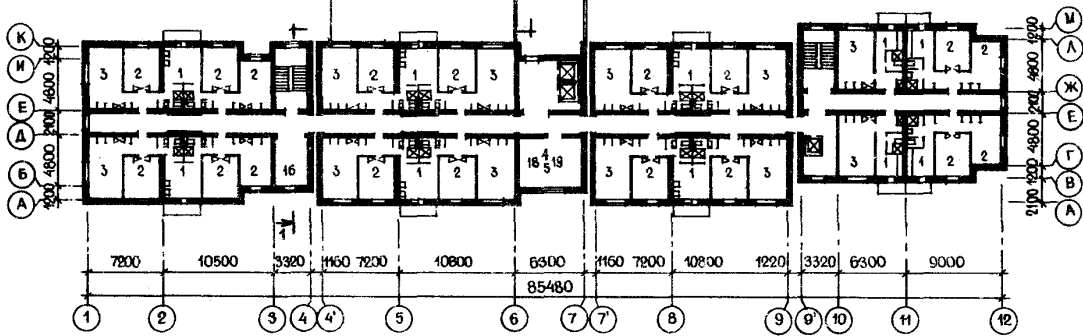
ФАСАД А-Д<sub>0</sub>



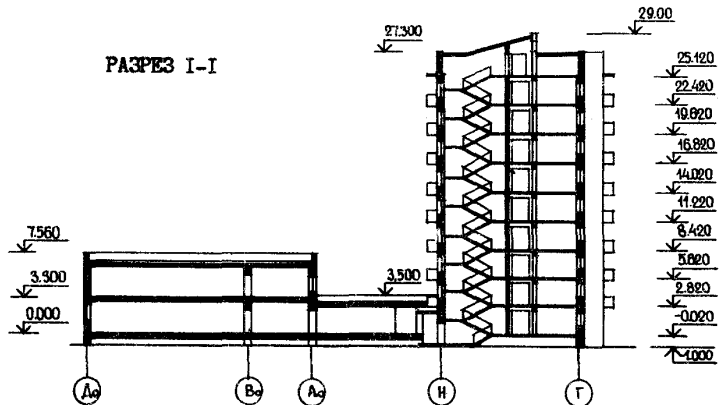
ПЛАН ВТОРОГО ЭТАЖА



ПЛАН ТИПОВОГО ЭТАЖА



РАЗРЕЗ I-I

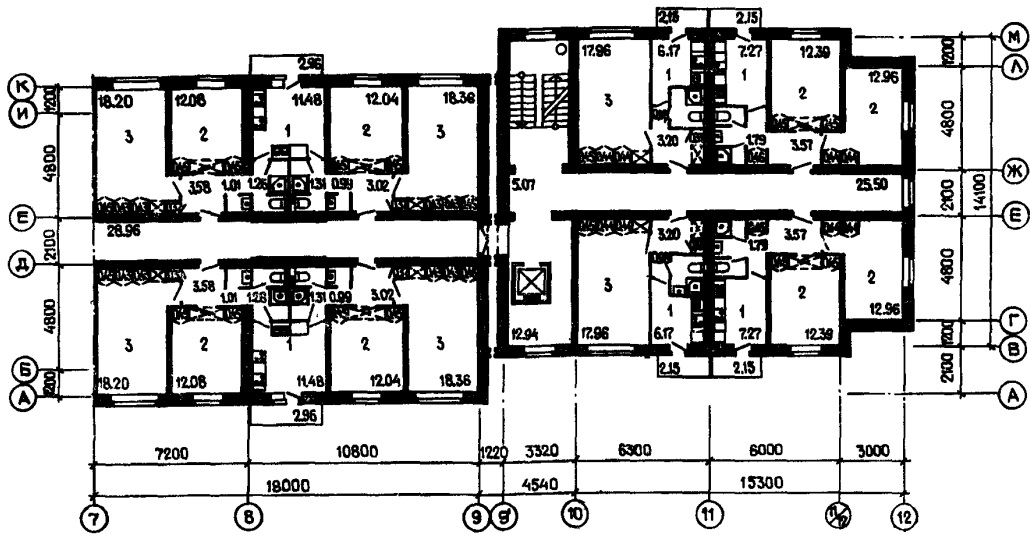


<b>9-ЭТАЖНОЕ ОБЩЕЖИТИЕ ДЛЯ РАБОЧИХ И СЛУЖАЩИХ НА 608 ЧЕЛОВЕК (КИРПИЧНОЕ)</b>	<b>ТИПОВОЙ ПРОЕКТ I64-87-125м/1.2</b>	Лист 2 Страница 3
--	---	----------------------

**ФАСАД I2-I**



**ФРАГМЕНТ ПЛАНА ТИПОВОГО ЭТАЖА**



**ЭКСПЛИКАЦИЯ ПОМЕЩЕНИЙ**

Но- мер	Наименование	Площадь, м2	Но- мер	Наименование	Площадь, м2
1	Кухня	6,1; 7,2;	11	Кладовая грязного белья	13,5
2	Жилая комната на 2 человека	11,4	12	Кладовая для хранения личных ве- щей	36,6
3	Жилая комната на 3 человека	12,4; 12,9; 17,9; 18,2;	13	Изолятор	19,2; 9,3
4	Помещение для занятий	18,3	14	Постирочная с сушильной и гладиль- ной	19,9; 23,2
5	Комната отдыха	25,7; 37,3	15	Вестибюль с помещением для вахтера	14,4; 4,5
6	Помещение для сушки одежды и обуви	25,7; 36,5;	16	Холл	12,5;
7	Кладовая спорт. инвентаря	42,3	17	Кладовая уборочного инвентаря	12,9; 17,1
8	Кладовая хозяйственного инвентаря и обуви	24,3	18	Комната коменданта	2,3; 2,2
9	Электростовая	18,6	19	Комната воспитателя	25,7; 26,7
10	Кладовая чистого белья	18			
20	Зал для культурно-массовых меропр.	125			
21	Помещение для спортивных занятий	70,3	32	Подсобная буфета	5,7
22	Комната для занятий в кружках	21,3	33	Мыльня столовой посуды	9,1
23	Фотолаборатория	21,3	34	Горячий цех	20,5
24	Советские	21,3	35	Холодный цех и хлебопечка	13
25	Библиотека	21,3	36	Мыльня кухонной посуды	4,3
26	Библиотека-передача	21,3	37	Кладовая сухих продуктов	9,7
27	Радиоузел	21,3	38	Кабинет директора	6,8
28	Премьерный пункт ремонта обуви	21,3	39	Загрузочная	6,8
29	Премьерный пункт химчистки	21,3	40	Кладовая тары	6,8
30	Обеденный зал	21,3	41	Вальсовая	6,8
31	Бар-буфет	21,3	42	Охлаждаемая камера	10,3
			43	Гардеробная персонала	15

9-ЭТАЖНОЕ ОБЩЕЖИТИЕ ДЛЯ РАБОЧИХ И СЛУЖАЩИХ НА 608 ЧЕЛОВЕК (КИРПИЧНОЕ)	ТИПОВОЙ ПРОЕКТ I64-87-125пв/1.2	Лист 2 Страница 4
--	------------------------------------	----------------------

## В2ВА СТРОИТЕЛЬНЫЕ КОНСТРУКЦИИ И ИЗДЕЛИЯ

### ЖИЛОЙ БЛОК

Конструктивная схема с продольными несущими стенами

Фундаменты - ленточные, на просадочных грунтах - монолитные железобетонные, на подрабатываемых территориях - сборные железобетонные плиты по серии I.112-5.  
Типоразмеров - 8

Цоколь и стены подполья - сборные бетонные блоки по ГОСТ 13579-78  
Типоразмеров - 7

Стены наружные и внутренние - кирпичные

Перекрытия - железобетонные круглопустотные панели по серии I.141-I, вып.10,16,58 и плоские  
Типоразмеров - 7  
Железобетонные плиты по серии I.243-2  
Типоразмеров - 3

Перегородки - крупнопанельные гипсобетонные  
Типоразмеров - 10

В санузлах - шлакобетонные  
Типоразмеров - 7

Лестницы - сборные железобетонные, просадки по серии I.152-4, вып.3<sup>1</sup>  
Типоразмеров - 2

Марши по серии I.151-I, вып.I  
Типоразмеров - I

Балконы - железобетонные плиты по серии I.137-3, вып.I  
Типоразмеров - 2

Отраждение балконов - армоцементное (вариант - металлическое)  
Серия 87

Шахты лифтов - железобетонные блоки по серии I.189-6, вып.3  
Типоразмеров - 3

Покрытие - ребристые панели по серии I.165-6, вып.1,2,3,4  
Типоразмеров - 6

Крыша - с полупроходным теплым чердаком и внутренним водостоком

Кровля - рулонная из 3-х слоев рубероида марок РКМ-350Б, РКМ-350В на битумной мастике

Двери наружные - по серии I.136-II, остекленные и витовые  
Типоразмеров - 4

Двери внутренние - витовой конструкции по ГОСТ 6629-74<sup>1</sup>  
Типоразмеров - 5

Окна со сваренными переплетами по ГОСТ II214-78 (вариант с раздельными переплетами)  
Типоразмеров - 6

Встроенное оборудование - шкафы по серии I.172-4

Полы - линолеум, керамическая плитка, паркет

Наибольшая масса монтажного элемента (блок шахты лифта) - 4,65 т

## В5УА ОТДЕЛКА

### НАРУЖНАЯ

Лицевой кирпич с частичным применением штукатурки. Цоколь оштукатуривается напылением гранитной крошкой

### ВНУТРЕННЯЯ

В комнатах и передних - клеевая окраска повышенного качества, в кухнях - клеевая окраска, частично глянцеванная плитка, в совмещенных санузлах и душевых - глянцеванная плитка на высоту 1,8м, ванне - клеевая окраска

## С2ГА ИНЖЕНЕРНОЕ ОБОРУДОВАНИЕ

Водопровод - объединенный хозяйственно-питьевой и противопожарный. Расчетный напор на вводе в здание - 33,86 м. С учетом пожара - 40,40 м

Канализация - хозяйственно-бытовая в городскую сеть; водосток - внутренний с открытым выпуском в сторону оси "М"

Отопление - центральное водяное от городских сетей. Система одноструйная с конвекторами "Комфорт-20" для расчетных температур -15, -20, -25°C. Температура теплоносителя 105-70°C. Вариант с чугунными радиаторами "М-140-АО"

Вентиляция - естественная из кухонь и санузлов, из встроенных помещений первого этажа - приточно-втяжная

Горячее водоснабжение - от внешней сети. Расчетный напор на вводе в здание - 36,55м

Электрообеспечение - от внешней сети. Напряжение 380/220В

Освещение - лампами накаливания и люминесцентными лампами

Устройства связи - радиотрансляция, телефонизация, телевидение, пожарная сигнализация, оповещение о пожаре, классификация

Лифт - пассажирский, грузоподъемность 320 кг

Мусоропровод - с камерой на I этаже, со сменным контейнером

## С2ВВ ОСНАЩЕНИЕ ЗДАНИЯ

Оборудование кухонь и санузлов - электроплиты, мскки, душевые поддоны, унитазы; постирочная - шкафы сушильные

9-ЭТАЖНОЕ ОБЩЕЖИТИЕ ДЛЯ РАБОЧИХ И СЛУЖАЩИХ НА 608 ЧЕЛОВЕК (КИРПИЧНОЕ)	ТИПОВОЙ ПРОЕКТ I64-87-125па/1,2	Лист 3 Страница 5
--	------------------------------------	----------------------

**В2ВА СТРОИТЕЛЬНЫЕ КОНСТРУКЦИИ И ИЗДЕЛИЯ**  
**БЛОК ОБСЛУЖИВАНИЯ**

Здание двухэтажное кирпичное

Фундаменты - сборные железобетонные плиты по серии I.II2-5, вып.1,2,4  
Типоразмеров - 4

Подошвы и стены подполья - сборные бетонные блоки по ГОСТ 13579-78  
Типоразмеров - 8

Стены наружные и внутренние - кирпичные

Перекрытия и покрытия - железобетонные круглопустотные панели по серии I.I41-I, вып.10,12,56  
I.241-1, вып.1  
Типоразмеров - 5  
Типоразмеров - 2

Перегородки - шлакобетонные камни

Лестницы - сборные железобетонные, площадки по серии I.252-3, вып.1  
Типоразмеров - 1  
марши по серии I.251-3, вып.1  
Типоразмеров - 1

Крыша - соосменная, неветхатрусовая

Кровля - рулонная из 4-х слоев рубероида марок РКМ-350Б, РКМ-350В на битумной мастике

Двери наружные - по серии I.I36-II, остекленные и шитые  
Типоразмеров - 2

Двери внутренние - шитовой конструкции по ГОСТ 6629-74  
Типоразмеров - 8

Окна со спаренными переплетами по ГОСТ 11214-78  
Типоразмеров - 4

Полы - паркет, линолеум, керамические плитки

Наибольшая масса монтажного элемента (панель перекрытия) - 3,1 т

**В5ПА ОТДЕЛКА**  
**НАРУЖНАЯ**

Лицевой кирпич с частичным применением штукатурки. Цоколь оштукатуривается гранитной крошкой

**ВНУТРЕННЯЯ**

Отделка внутренняя - в залах для культурно-массовых мероприятий, кафе - настенная окраска. В жилых комнатах - высококачественная клеевая окраска. В помещениях бытового обслуживания - улучшенная клеевая окраска. Потолки - клеевая побелка

**С36А ИНЖЕНЕРНОЕ ОБОРУДОВАНИЕ**

Водопровод - объединенный хозяйственно-питьевой и противопожарный. Расчетный напор на вводе - 22,0 м

Канализация - производственная и бытовая, в городскую сеть. Водосток - наружный с открытым выдувом

Отопление - центральное водяное от городских сетей. Система горизонтальная проточная. Температура теплоносителя 105-70°C

Вентиляция - приточно-вытяжная. Приток - механический. Вытяжка - естественная и механическая. Параметры теплоносителя системы вентиляции 150-70°C

Горячее водоснабжение - от внешней сети. Расчетный напор на вводе - 16,0 м.

Электроосвещение - от внешней сети, напряжение 380/220В

Освещение - люминесцентными лампами и лампами накалкивания

Устройства связи - телефонизация, радиотрансляция, радиосвязь, пожарная сигнализация, оповещение о пожаре, часофикация

**С2ВД ОСНАЩЕНИЕ ЗДАНИЯ**

Оборудование - умывальники, унитазы; радиоэлектроника, электросковороды, линия призывов самообслуживания, шкафы холодильные, столы обеденные; парикмахерская - столы-туалеты парикмахерские, кресла парикмахерские; фотолаборатория - стол-мойка на 2 отделения

**J30B СКОРОСТНОЙ НАПОР ВЕТРА -  $\frac{45 \text{ кгс/м}^2}{0,44 \text{ кПа}}$**

**В200 СТЕПЕНЬ СНИЖАЕМОСТИ - вторая**

**W10D РАСЧЕТНАЯ ТЕМПЕРАТУРА НАРУЖНОГО ВОЗДУХА - минус 15,20 (основное решение), 25°C**

**G2DD КЛИМАТИЧЕСКИЕ ПОДРАЙОНЫ СССР - ПБ, ПБ и ПБ**

**J30B ВЕС СНЕГОВОГО ПОКРОВА -  $\frac{70 \text{ кгс/м}^2}{0,69 \text{ кПа}}$**

**G10P ОРИЕНТАЦИЯ - широтная**

**G2EE ИНЖЕНЕРНО-ГЕОЛОГИЧЕСКИЕ УСЛОВИЯ - на просадочных грунтах и на подрабатываемых территориях**

9-ЭТАЖНОЕ ОБЪЕДИНЕНИЕ ДЛЯ РАБОЧИХ И СЛУЖАЩИХ НА 608 ЧЕЛОВЕК /КИРПИЧНОЕ/	ТИПОВОЙ ПРОЕКТ 164-87-125пв/1.2	Лист 3 Страница 6
--	------------------------------------	----------------------

## К И Л О Й      Б Л О К

Наименование	На просадочных грунтах		На подрабатываемых территориях		
	Всего	На I м2 приведенной общей площади	Всего	На I м2 приведенной общей площади	
<b>VIIA СТОИМОСТЬ</b>					
VIIA Общая сметная стоимость	тыс.руб.	909,84	0,135	897,12	0,134
в том числе:					
VIIA строительно-монтажных работ	то же	774,02	0,115	761,30	0,113
VIIA оборудования, мебели и инвентаря	"	135,82	-	135,82	-
VIIA общая сметная стоимость на I место	"	1,50	-	1,48	-
<b>VIJA ТРУДОЕМКОСТЬ</b>					
VIJA Построечные трудовые затраты	чек-дн.	20976,1	3,12	20311,4	3,03
<b>VIKA РАСХОДЫ</b>					
<b>VIKB Расход строительных материалов</b>					
Цемент	т	1113,7	0,17	1030,1	0,15
Цемент, приведенный к марке М-400	"	1078,7/477,8/	0,16	1000,2/352,6/	0,15
в том числе:					
на сборные изделия	"	600,9	0,09	647,6	0,10
Сталь	"	131,4/18/	0,02	137,1/10,7/	0,02
Сталь, приведенная к классам А-1 и С38/23	"	186,8	0,028	196,0	0,029
в том числе:					
на сборные изделия	"	147,2	-	165,8	-
Бетон и железобетон	м3	3351,9	0,50	2954,8	0,44
в том числе:					
моноконтный: тяжелый	"	795,2	-	231,5	-
легкий	"	350,0	-	350,0	-
сборный: тяжелый	"	2094,2	-	2260,8	-
легкий	"	112,5	-	112,5	-
Лесоматериалы	"	223,8	0,03	218,8	0,03
Лесоматериалы, приведенные к круглому лесу	"	324,5/30/	0,05	317,26/24/	0,05
Кирпич	тыс.шт.	1965,8	-	1966,1	-
Масса конструкций и материалов	т	16799,4	2,5	15808,3	2,35
Масса надземной части /от пола перекрытия технического подполья/	"	14220,2	2,12	14220,3	2,12

9-ЭТАЖНОЕ ОБЪЕДИНЕНИЕ ДЛЯ РАБОЧИХ И СЛУЖАЩИХ НА 608 ЧЕЛОВЕК /КМРПИЧНОЕ/	ТИПОВОЙ ПРОЕКТ 164-87-125пв/12	Лист 4 Страница 7
--	-----------------------------------	----------------------

## Б Л О К    О Б С Л У Ж И В А Н И Я

Наименование		На просадочных грунтах		На подрабатываемых территориях	
		Всего	На I м <sup>2</sup> полезной площади	Всего	На I м <sup>2</sup> полезной площади
<b>VIIA СТОИМОСТЬ</b>					
<b>VIIВ</b> Общая сметная стоимость	тыс.руб.	114,87	0,165	110,49	0,159
в том числе:					
<b>VIIЛ</b> строительно-монтажных работ	то же	96,59	0,139	92,21	0,133
<b>VIIО</b> оборудования, мебели и инвентаря	"	18,28	-	18,28	-
<b>VIIУ</b> общая сметная стоимость на I место	"	1,89	-	2,22	-
<b>VIIА ТРУДОЕМКОСТЬ</b>					
<b>VIIГ</b> Построечные трудовые затраты	чел.-дн.	2612	3,76	2520	3,63
<b>VIIА РАСХОДЫ</b>					
<b>VIIКВ</b> Расход строительных материалов					
Цемент	т	165,0	0,24	146,7	0,21
Цемент, приведенный к марке М-400	"	159,2/66,3/	0,23	140,9/48/	0,20
в том числе:					
на сборные изделия	"	92,9	0,13	92,9	0,13
Сталь	"	21,0/4,9/	0,03	21,0/4,9/	0,03
Сталь, приведенная к классам А-1 и С38/23	"	33,0	0,048	33,0	0,048
в том числе:					
на сборные изделия	"	25,3	-	25,3	-
Бетон и железобетон	м <sup>3</sup>	574,9	0,83	514,7	0,74
в том числе:					
монолитный:					
тяжелый	"	141,6	-	71,4	-
легкий	"	30,6	-	30,6	-
сборный:					
тяжелый	"	371,3	-	371,3	-
легкий	"	31,4	-	31,4	-
Лесоматериалы	"	15,52	0,02	15,24	0,02
Лесоматериалы, приведенные к круглому лесу	м <sup>3</sup>	22,5/2/	0,03	22,1/1,4/	0,03
Кирпич	тыс.шт.	178,6	-	185,7	-
Масса конструкций и материалов	т	2251,8	3,25	2076,3	2,99
Масса надземной части /от низа перекрытия технического подполья/	"	1432,5	2,06	1432,5	2,06

В скобках указана потребность строительных материалов без учета расходов на изготовление сборных изделий, конструкций.

9-ЭТАЖНОЕ ОБЩЕЖИТИЕ ДЛЯ РАБОЧИХ И СЛУЖАВЩИХ НА 608 ЧЕЛОВЕК /КВЕРТИРНОЕ/	ТИПОВОЙ ПРОЕКТ I64-87-125пв/I2	Лист 4 Страница 8
--	-----------------------------------	----------------------

Наименование	Линей блок		Блок обслуживания		
	Всего	На I м <sup>2</sup> приведенной общей площади	Всего	На I м <sup>2</sup> полезной площади	
<b>УАКА ЭКСПЛУАТАЦИОННЫЕ ПОКАЗАТЕЛИ</b>					
Расход					
УАКН воды холодной горячей	л/с	1,76 2,32	-	2,01 0,82	-
УАК1 Канализационные стоки	"	5,28	-	2,86	-
УАКМ Тепла	ккал/ч кВт	773690 899,63	-	303500 352,90	-
в том числе:					
на отопление	то же	424190 493,24	-	53900 62,67	-
на вентиляцию	"	15300 17,79	-	135600 157,68	-
на горячее водо-снабжение	"	334200 388,6	-	114000 132,55	-
Тепла на отопление I м <sup>2</sup> общей /полезной/ площади	"	63,9 0,074	-	77,68 0,090	-
УАКК Потребная электрическая мощность	кВт	290,2	-	87,3	-
Эксплуатационные затраты	руб/год	51499	7,67	6309	9,09
<b>ТЕХНИЧЕСКИЕ ХАРАКТЕРИСТИКИ</b>					
Г3НВ Объем строительный	м <sup>3</sup>	31654,15	4,71	3296,72	4,75
в том числе:					
подземной части	"	152	-	36,72	-
Г30С Площадь застройки	м <sup>2</sup>	1312,38	-	496,52	-
Г30I приведенная общая	"	6714,34	-	-	-
Г30В общая	"	6025,68	-	-	-
рабочая	"	-	-	562,44	-
полезная	"	-	-	693,90	-
помещений обслуживания	"	612,69	-	-	-
Г30К жилая	"	3715,48	0,55	-	-
летних помещений	"	210,91	-	-	-
Площадь внеквартирных помещений	"	2005,91	-	-	-

#### ДОПОЛНИТЕЛЬНЫЕ ДАННЫЕ

Проект разработан взамен типового проекта № I64-87-125пв/I.  
 Расчетный показатель по отношению к I м<sup>2</sup> приведенной общей площади.  
 Расчетных единиц - 6714,34.  
 Расчетный показатель по блоку обслуживания - I м<sup>2</sup> полезной площади.  
 Расчетных единиц - 693,90.



9-ЭТАЖНОЕ ОБЪЕДИНЕНИЕ ДЛЯ РАБОЧИХ И СЛУЖАЩИХ НА 608 ЧЕЛОВЕК/КИРПИЧНОЕ/	ТИПОВОЙ ПРОЕКТ 164-87-125пв/13	Лист 5 Страница 9
---	-----------------------------------	----------------------

## ВРЕА СОСТАВ ПРОЕКТНОЙ ДОКУМЕНТАЦИИ

<p>Часть 0 - Общая часть</p> <p>Для строительства на просадочных грунтах</p> <p>Часть 01П - Архитектурно-строительные чертежи выше отм.0.000</p> <p>Раздел 01П-1 - Ячмой блок</p> <p>Раздел 01П-2 - Блок обслуживания</p> <p>Часть 02П - Отопление и вентиляция ниже отм.0.000</p> <p>Раздел 02П-1 - Отопление конвекторами "Комфорт-20". Ячмой блок</p> <p>Раздел 02П-3 - Вариант отопления чугунными радиаторами М-140-АО. Ячмой блок</p> <p>Часть 03П - Водоснабжение и канализация ниже отм.0.000</p> <p>Раздел 03П-1 - Ячмой блок</p> <p>Часть 04П - Сметы выше отм.0.000</p> <p>Раздел 04П-1 - Ячмой блок</p> <p>Раздел 04П-2 - Блок обслуживания</p> <p>Для строительства на подрабатываемых территориях</p> <p>Часть 01В - Архитектурно-строительные чертежи выше отм.0.000</p> <p>Раздел 01В-1 - Ячмой блок</p> <p>Раздел 01В-2 - Блок обслуживания</p> <p>Часть 02В - Отопление и вентиляция ниже отм.0.000</p> <p>Раздел 02В-1 - Отопление конвекторами "Комфорт-20". Ячмой блок</p> <p>Раздел 02В-3 - Вариант отопления чугунными радиаторами М-140-АО. Ячмой блок</p> <p>Часть 03В - Водоснабжение и канализация ниже отм.0.000</p> <p>Раздел 03В-1 - Ячмой блок</p> <p>Часть 04В - Сметы выше отм.0.000</p> <p>Раздел 04В-1 - Ячмой блок</p> <p>Раздел 04В-2 - Блок обслуживания</p> <p>Часть 1.1 - Архитектурно-строительные чертежи выше отм.0.000</p> <p>Раздел 1.1-1 - Ячмой блок</p> <p>Раздел 1.1-2 - Блок обслуживания</p> <p>Часть 2.1 - Отопление и вентиляция выше отм.0.000</p> <p>Раздел 2.1-1 - Отопление конвекторами "Комфорт-20". Ячмой блок</p> <p>Раздел 2.1-2 - Вентиляция. Отопление конвекторами "Комфорт-20". Блок обслуживания</p> <p>Раздел 2.1-3 - Вариант отопления чугунными радиаторами М-140-АО. Ячмой блок</p> <p>Раздел 2.1-4 - Вариант отопления чугунными радиаторами М-140-АО. Блок обслуживания</p>	<p>Часть 3.1 - Водоснабжение и канализация выше отм.0.000</p> <p>Раздел 3.1-1 - Ячмой блок</p> <p>Раздел 3.1П-2 - Блок обслуживания /на просадочных грунтах/</p> <p>Раздел 3.1В-2 - Блок обслуживания /на подрабатываемых территориях/</p> <p>Часть 5.1 - Электротехническая часть</p> <p>Раздел 5.1-1 - Электрооборудование. Ячмой блок</p> <p>Раздел 5.1-2 - Электрооборудование. Блок обслуживания</p> <p>Раздел 5.1-3 - Автоматизация сантехсистем</p> <p>Раздел 5.1-4 - Диспетчеризация оборудования. Ячмой блок</p> <p>Часть 6.1 - Связь и сигнализация</p> <p>Раздел 6.1-1 - Ячмой блок</p> <p>Раздел 6.1-2 - Блок обслуживания</p> <p>Часть 8 - Сметы выше отм.0.000</p> <p>Раздел 8.1-1 - Ячмой блок</p> <p>Раздел 8.1-2 - Блок обслуживания</p> <p>Часть 9.1 - Узлы и детали</p> <p>Раздел 9.1П - Общестроительные узлы и детали ниже отм.0.000 на просадочных грунтах</p> <p>Раздел 9.1В - Общестроительные узлы и детали ниже отм.0.000 на подрабатываемых территориях</p> <p>Раздел 9.1-1 - Инженерные узлы и детали выше отм.0.000</p> <p>Раздел 9.1-3 - Санитарно-технические узлы и детали</p> <p>Раздел 9.1-4 - Узлы и технология помещений обслуживания</p> <p>Часть 10.1 - Изделия заводского изготовления</p> <p>Раздел 10.1-2 - Металлобетонные изделия заводского изготовления</p> <p>Раздел 10.1-3 - Глинобетонные, шлакобетонные и асбестоцементные изделия</p> <p>Раздел 10.1-4 - Металлические изделия</p> <p>Раздел 10.1-5 - Деревянные изделия</p> <p>Часть 11 - Стальные формы. Выпуски 1,2,4,5,7</p>
--	--

Объемные элементы мусоропроводов для 4,5 и 9-этажных жилых домов с высотой этажа 3 м Ленинград, Серия 1.189-4, выпуск 1 /распространяет Свердловский филиал ЦИТИ/

Объем проектных материалов, приведенных к формату 11 - 1882 формата  
в том числе изделий заводского изготовления - 146 форматов

ВРЕА АВТОР ПРОЕКТА	КлевЗНИИЭП, 252133, Киев-133, бульвар Леси Украинки, 26
ВРЕА УТВЕРЖДЕНИЕ	УТВЕРЖДЕН Госгражданстроем 20 мая 1983 г. пр. № 3-649. Введен в действие КиевЗНИИЭП, приказ № 337 от 30 декабря 1982г.
ВРЕА ПОСТАВЩИК	Киевский филиал ЦИТИ, 252067, Киев-57, ул.Эжена Потье,12

Киев. №  
Катал.л. № 049 732

Е.Н.КЛЕВАНОВСКАЯ

Г.А. Игнатов  
проект

А.В. ЯЦОВ

Г.А. Игнатов  
инженер  
института