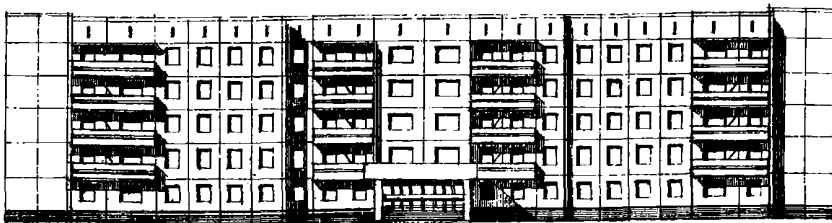
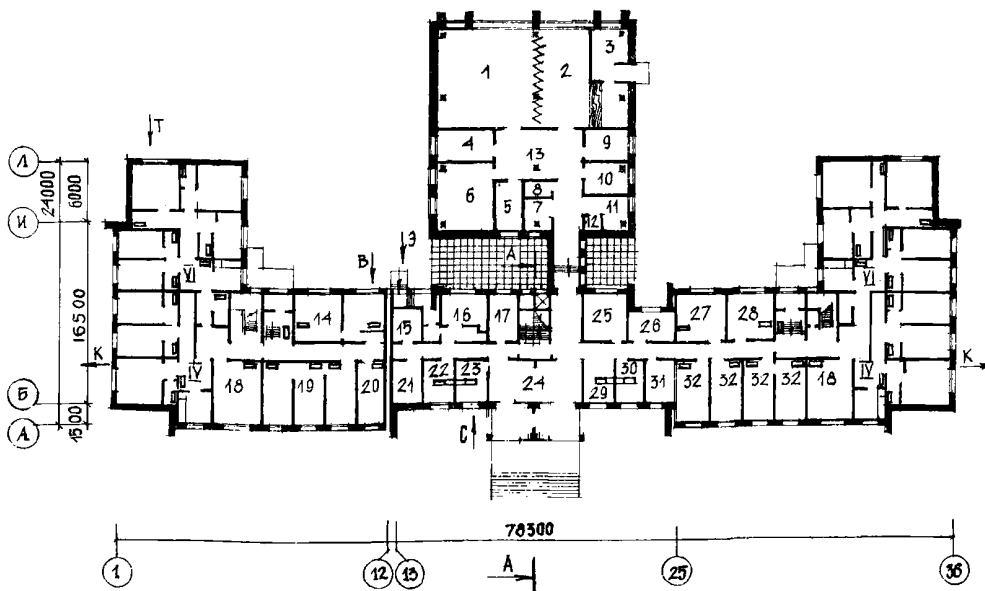
	<p><b>5-ЭТАЖНОЕ ОБЪЕДИНЕНИЕ НА 390 МЕСТ ДЛЯ РАБОЧИХ И СЛУЖАЩИХ</b></p>	<p><b>П А С П О Р Т ТИПОВОЙ ПРОЕКТ № 161-97-56/1</b> У.Д.К. 728.2.011.265-69.022-691-413</p>
<p><b>ЧАСТЬ</b>  <b>2</b> Раздел I Серия 97 Подраздел I6(I)</p>	<p>Область применения: IV климатический подрайон с расчётными температурами наружного воздуха минус 30°, 40°С с обычными геологическими условиями. Вес снегового покрова - 150 кгс/м<sup>2</sup> Скоростной напор ветра - 45 кгс/м<sup>2</sup> Степень долговечности - II Степень огнестойкости - II Класс здания - II Ориентация - свободная</p>	<p>Разработан СибЗНИИЭП 630078 г.Новосибирск, 78 ул.Пермитина, 24 Утверждён Госстрадан- строем 16.02.79г. Письмо № СЗ-3-390 Введён в действие СибЗНИИЭП 30.08.79г. приказ №95 от 19.06.79г.</p>

ФАСАД I-36

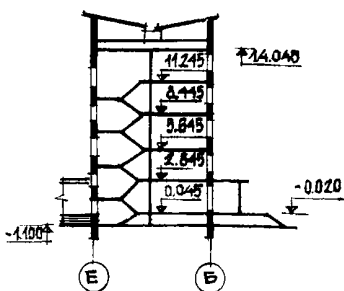


ПЛАН I ЭТАЖА

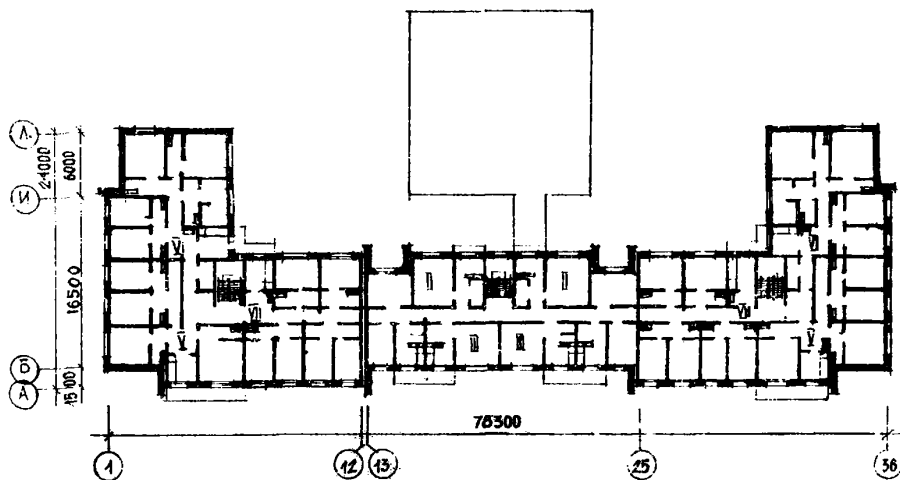


ЭКСПЛИКАЦИЯ ЖИЛЫХ ЯЧЕЕК

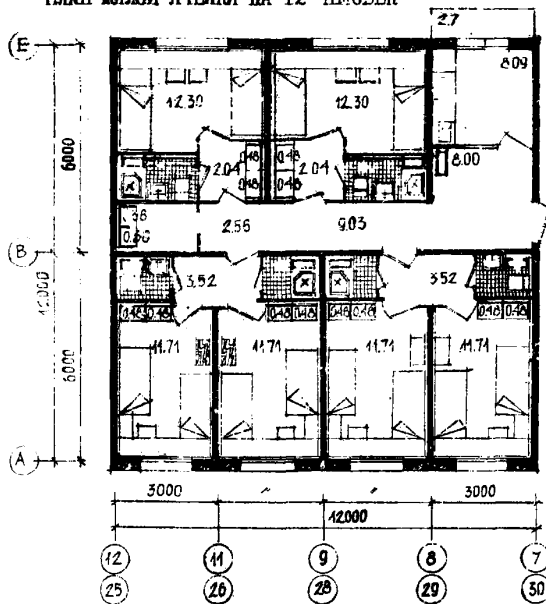
Жилые ячейки	Кол	Площадь, м <sup>2</sup>	
		жилая	общая
I- на 4 человека	8	23,11	44,25
II- на 3 человека	8	17,18	29,79
III- "	8	17,43	30,28
IV- на 7 человек	2	41,10	81,25
V- на 10 человек	8	58,77	105,61
VI- на 12 человек	10	71,24	128,87
VII- "	8	71,76	128,72
Средняя площадь ячейки	52	44,24	80,00



ПЛАН ТИПОВОГО ЭТАЖА



ПЛАН ЖИЛОЙ ЯЧЕЙКИ НА 12 ЧЕЛОВЕК



ЭКСПЛИКАЦИЯ ПОМЕЩЕНИЙ БЛОКА ОБСЛУЖИВАНИЯ

1. Зал массовых мероприятий	81,44 м <sup>2</sup>
2. Буфет на 32 посадочных места	65,60 "
3. Подсобная буфета	14,12 "
4. Кухня	14,66 "
5. Кухня	12,93 "
6. Зал для спортивных занятий	33,85 "
7. Библиотека	10,52 "
8. Радиоузел	5,76 "
9. Мастерская по ремонту обуви	13,74 "
10. Химчистка	13,17 "
11. Парикмахерская	12,14 "
12. Подсобная парикмахерской	3,64 "
13. Коридоры	49,36 "

ЭКСПЛИКАЦИЯ ПОМЕЩЕНИЙ ОБСЛУЖИВАНИЯ ПО ЖИЛЬМ БЛОКАМ

14. Постирочная	36,79 "
15. Электрощитовая	7,72 "

16. Изолятор	20,42 м <sup>2</sup>
17. Помещение коменданта	12,15 "
18. Комната отдыха шт.2	49,98 "
19. Кладовая личных вещей	48,78 "
20. Кладовая чистого белья	16,26 "
21. Кладовая грязного белья	12,26 "
22. Мастерская слесаря и электрика	11,64 "
23. Помещение коменданта	11,64 "
24. Вестибюль	46,66 "
25. Кладовая мебели и хозяйинвентаря	18,84 "
26. Фотолаборатория	12,32 "
27. Помещение для сушки одежды и обуви	18,58 "
28. Кладовая спортивинвентаря	18,58 "
29. Помещение вахтера	5,39 "
30. Комната воспитателя	11,64 "
31. Комната воспитателя	12,26 "
32. Комната для занятий шт.4	65,04 "
33. Санузлы	5,71 "
34. Коридоры	212,00 "



СпбЗНИИЭП

5-ЭТАЖНОЕ ОБЩЕИТИЕ НА 390 МЕСТ  
ДЛЯ РАБОЧИХ И СЛУЖАЩИХТИПОВОЙ ПРОЕКТ  
161-97-56/1ПАСПОРТ  
Лист 2

## ОСНОВНЫЕ ПОКАЗАТЕЛИ

## СТРОИТЕЛЬНЫЕ КОНСТРУКЦИИ

Наименование	Всего	На 1 м <sup>2</sup>	На 1 м <sup>2</sup>
		приведенной общей площади	общей площади
<b>ОБЪЕМ</b>			
Строительный	м <sup>3</sup>	17209	3,71
		1349	3,74
в том числе под-земной части	"	210	4,07
<b>ПЛОЩАДЬ</b>			
застройки	м <sup>2</sup>	1237	
приведенная	"	403	
общая	"	4644	
	"	4603	
жилая	"	331	0,50
летних помещений	"	2300	0,50
	"	162	
<b>РАСХОД МАТЕРИАЛОВ</b>			
Цемент	т	1008	0,217
		67	0,20
в том числе на сборные изделия	"	972	
Сталь в натуральном состоянии	"	41	0,0249
Сталь, привезенная к классу А-1	"	116	0,0252
	"	8	0,0241
в том числе на сборные изделия	"	137	0,0295
	"	9	0,0272
Бетон и железобетон	м <sup>3</sup>	135	
		3447	0,742
в том числе: монолитный тяжёлый	"	185	0,748
	"	107	0,558
сборный тяжёлый	"	53	
сборный лёгкий	"	2121	
Лесоматериалы	"	116	
	"	1219	
	"	16	
	"	410	0,0882
Кирпич	тыс. шт.	6	0,0891
		9	0,0181
		66	0,0019
			0,199
Масса конструкций и материалов	т	10199	2,20
Масса надземной части (от низа перекрытия технического подполья)	т	8375	1,8
			1,82
<b>СМЕТНАЯ СТОИМОСТЬ</b>			
общая	тыс. руб.	549,39	0,118
в том числе: строительно-монтажные работы	"	46,09	0,119
оборудование	"	480,48	0,139
	"	33,64	0,04
	"	68,91	0,01
	"	12,45	
Трудоёмкость (пост-роечная) чел./дни		9494	2,04
		689	2,08

## ЭКСПЛУАТАЦИОННЫЕ ПОКАЗАТЕЛИ

Расход холодной воды	л/с	1,9	
"-" горячей воды	"	2,5	
"-" тепла на отопление	ккал/ч	334100	
Расход тепла на горячее водоснабжение	"	243000	
Удельный расход тепла	ккал/ч.м <sup>2</sup>		72
Потребная мощность электроэнергии	кВт	240	
Эксплуатационные затраты	руб/год	33879	6,79
			6,36

## ИНЖЕНЕРНОЕ ОБОРУДОВАНИЕ

Водопровод-хозяйственно-питьевой, расчётный напор у основания стояков 24 м вод.ст.  
Горячее водоснабжение-от внешней сети, расчётный напор у основания стояков-25 м вод.ст.  
Канализация-хозяйственно-фекальная в городскую сеть, водосток-внутренний с открытым выпуском.  
Стопление-от внешнего источника. Система одно-трубная с нижней разводкой. Теплоноситель вода с температурой 105-70°C. Радиаторы чугунные (вариант-стальные, штампованные).  
Вентиляция-естественная, приток через форточки

Конструктивная схема с поперечными и продольными несущими стенами и опиранием панелей перекрытий по контуру. Крыша безрулонная железобетонная с полупроходным подкровельным пространством.

Фундаменты-ленточные сборные по серии I.112-1 вып.1. Типоразмеров-3 (вариант-свайные, безростверковые, сваи по серии I.011-6 вып.1) Типоразмеров-3

Фундаменты блока обслуживания-ж-д, по серии ИИ-04-1 вып.6, под стены ленточные бетонные по серии I.112-1 вып.1.

Перекрытия-слошные панели из тяжёлого бетона толщиной 16 см. Типоразмеров-8 блока обслуживания ж-д. плиты по ИИ-04-4 вып.25, I.141-1 вып.17. Типоразмеров-4

Стены наружные-панели однослойные керамзитобетонные толщиной 30,35,40 см. Типоразмеров-20

Вариант-панели ж-с, трёхслойные с гибкими связями и "открытым стыком" толщиной 300мм. Наружные стены блока обслуживания-кирпичные. Вариант-стены панельные.

Стены внутренние-слошные панели из тяжёлого бетона толщиной 16 см. Типоразмеров-7

Перегородки-гипсбетонные толщиной 8 см. Типоразмеров-10

в санузлах-гипсбетонные толщиной 6 см. Типоразмеров-11

Стены и перегородки санузлов блока обслуживания-кирпичные. Лестницы-сборные железобетонные марши и площадки. Типоразмеров-4

Балконы-сборные железобетонные плиты, ограждения-бетонные (вариант-армоцементные). Типоразмеров-3

Кровля-безрулонная. Типоразмеров-7

Кровля блока обслуживания-бесчердачная. Двери наружные-деревянные входные и служебные. Серия I.135-1 Альбом 1. Типоразмеров-4

Двери внутренние-щитовой конструкции по серии I.136-10. Типоразмеров-6

Окна с раздельными переплётами по серии I.136-3 вып.1. Типоразмеров-4

По блоку обслуживания-металлический витраж, окна с раздельными переплётами по серии I.136-3 вып.1. Типоразмеров-4

Встроенное оборудование-шкафы и антресоли. Серия I.172-3.

Полы в жилых комнатах, передних, кухнях-дощатые (вариант-из основного линолеума), в санузлах керамическая плитка.

По блоку обслуживания-мозаичные, керамическая плитка, линолеум.

Отделка наружная-панель с фактурным слоем из декоративной бетона (вариант-облицовка керамической или стеклянной плиткой).

По блоку обслуживания-каменная штукатурка

Отделка внутренняя- в жилых помещениях клеевая покраска (вариант-обои). В прочих помещениях масляная окраска.

В ванных, частично в кухнях-глазурованная плитка, по блоку обслуживания-масляная покраска, облицовка глазурованной плиткой.

Наибольшая масса монтажного элемента-водосборные лотки - 7,10 т.

В жилых комнатах, из кухонь 4, 5 этажей-принудительная. Вентиляция в блоке обслуживания приточно-вытяжная с механическим побуждением. Электрооборудование-II категория, напряжение 380/220в, освещение лампами накаливания. Устройства связи-радиотрансляция, коллективные телеантенны, телефонные вводы. Оборудование кухонь-электроплиты, мойки. Оборудование санузлов-унитаз, умывальник, душ. Мусоропровод-с камерой на I этаже со смежным контейнером.

## ДОПОЛНИТЕЛЬНЫЕ ДАННЫЕ

1. Показатели приведены для условий строительства общежития при расчётной температуре  $-30^{\circ}\text{C}$  с ленточными фундаментами, однослойными панелями толщиной 35 см с отделкой декоративным бетоном.

2. В числителе даны показатели для жилых блоков, в знаменателе — для общественного блока.

## СОСТАВ ПРОЕКТА

Стр. 4

Наименование	Применяется для всех вариантов	Применяется для варианта							
		наружных однослойных керамзитобетонных, толщ. см.			стен многослойных толщ. 30 см	отопительных приборов		фундаментов	
		30	35	40		радиаторы чугунные	стальные штампов.	ленточные	свайные
I	2	3	4	5	6	7	8	9	10
Альбом 0I - Общая часть	●								
Альбом 0 - Архитектурно-строительные чертежи жилых блоков ниже отм. 0,000									
Часть I - Свайное основание									●
Часть 2 - Ленточные фундаменты								●	
Альбом I - Архитектурно-строительные чертежи выше отм. 0,000									
Часть I - Архитектурно-строительные чертежи жилых блоков выше отм. 0,000	●								
Часть 2 - Архитектурно-строительные и технологические чертежи блока обслуживания	●								
Альбом II - Санитарно-технические чертежи									
Часть I - Отопление и вентиляция						●	●		
Часть 3 - Водоснабжение и канализация	●								
Альбом III - Электротехнические чертежи									
Часть I - Электрооборудование при электроплитах	●								
Часть 2 - Слаботочные устройства	●								
Часть 3 - Задание заводу-изготовителю	●								
Альбом IVA - Типовые детали и монтажные узлы									
Часть III - Типовые детали	●								
Часть III-I - Типовые детали	●								
Часть 2I - Монтажные узлы (замоноличенные)		●	●	●					
Часть 2I-I - Монтажные узлы (замоноличенные)		●	●	●					
Часть 2-2 - Монтажные узлы многослойных панелей					●				
Часть 3I - Типовые детали кровли	●								
Часть 3-2 - Типовые детали кровли для многослойных панелей					●				
Часть 5I - Детали безаростверковых свайных фундаментов									●
Альбом YA - Изделия заводского изготовления									

ТИПОВОЙ ПРОЕКТ 161-97-56/1

СЛОЖИТЕЛИ

К 2		Список изделий	5-ЭТАЖНОЕ ОБЩЕЖИТИЕ НА 390 МЕСТ ДЛЯ РАБОЧИХ И СЛУЖАЩИХ					ТИПОВОЙ ПРОЕКТ 161-97-56/1		ПАСПОРТ Лист 3			
			1	2	3	4	5	6	7	8	9	10	
Часть	III	- Наружные стеновые панели однослойные толщиной 300, 350, 400 мм											
выпуск	I-1	- Наружные рядовые стеновые панели толщ. 300, 350, 400 мм - "-Продолжение стр.88-103			●	●	●						
выпуск	I-2	- Наружные торцевые стеновые панели для рядовых толщ. 300 мм			●	●	●						
-"		- "- Продолжение стр.47-67			●								
выпуск	I-3	- Наружные торцевые стеновые панели для рядовых толщ. 350 мм - "-Продолжение стр.47-67				●							
выпуск	I-4	- Наружные торцевые стеновые панели для рядовых толщ. 400 мм - "- Продолжение стр.47-67					●						
выпуск	0-2	- Общие материалы и унифицированные детали панелей толщ. 350 мм				●							
выпуск	0-3	- Общие материалы и унифицированные детали панелей толщ. 400 мм					●						
выпуск	2-1	- Арматурные изделия и закладные детали панелей толщ. 300 мм			●								
выпуск	2-2	- Арматурные изделия и закладные детали панелей толщ. 350 мм				●							
выпуск	2-3	- Арматурные изделия и закладные детали панелей толщ. 400 мм					●						
Часть	III-I	- Наружные стеновые панели однослойные толщ. 300, 350, 400 мм											
выпуск	I-1	- Наружные рядовые стеновые панели толщ. 300, 350, 400 мм			●	●	●						
выпуск	I-2	- Наружные торцевые стеновые панели для рядовых толщ. 300 мм			●								
выпуск	I-3	- Наружные торцевые стеновые панели для рядовых толщ. 350 мм				●							
выпуск	I-4	- Наружные торцевые стеновые панели для рядовых толщ. 400 мм					●						
выпуск	0-1	- Общие материалы и унифицированные детали панелей толщ. 300, 350, 400 мм			●	●	●						
выпуск	2-1	- Арматурные изделия и закладные детали панелей толщ. 300, 350, 400 мм			●	●	●						
Часть	I-4	- Панели наружных стен ж/б трёхслойные с гибкими связями и "открытым стыком"											
выпуск	0-1	- Общие материалы и унифицированные детали панелей толщ. 300 мм					●						
выпуск	I-1	- Наружные стеновые панели толщиной 300 мм					●						
выпуск	2-1	- Арматурные изделия и закладные детали панелей					●						
Часть	I-5	- Панели наружных цокольных стен					●						
выпуск	0-1	- Общие материалы и унифицированные узлы панелей					●						
выпуск	I-1	- Панели трёхслойные толщ. 250 мм					●						

I		2	3	4	5	6	7	8	9	10	
выпуск	2-I	Арматурные изделия и закладные детали панелей				●					
Часть	I-6	Панели наружных стен железобетонные трёхслойные с глубокими связями и "открытым" стыком				●					
выпуск	I-I	Наружные стеновые панели толщ. 300 мм				●					
Часть	2И	Внутренние стеновые панели				●					
Часть	2И	"-Дополнение стр.159-178				●					
Часть	2И-I	Внутренние стеновые панели				●					
Часть	3И	Панели перекрытий				●					
Часть	3И	Панели перекрытий.Дополнение I.стр.74-207				●					
Часть	3И	"-Дополнение 2,стр.208-287				●					
Часть	3И-I	Панели перекрытий				●					
Часть	4И	Доборные ж/б изделия				●					
Часть	4И	"-Продолжение стр.108-232				●					
Часть	4И	"-Продолжение стр.233-280				●					
Часть	4И-I	Доборные железобетонные изделия				●					
Часть	5И	Деревянные изделия				●					
Часть	5И	"-Дополнение стр.67-77				●					
Часть	6И	Гипсобеетонные панели				●					
Часть	6И	"-Дополнение стр.31-49				●					
Часть	6И-I	Гипсобеетонные изделия				●					
Часть	7И	Изделия сборной ж/б кровли				●					
Часть	7И	"-Продолж.стр.134-190				●					
Часть	7И	"-Продолж.стр.191-221				●					
Часть	7И-I	Изделия сборной железобетонной кровли				●					
Часть	7-I	Изделия сборной железобетонной кровли (вариант для трёхслойных стеновых панелей с эффективным утеплителем, глубокими связями и открытым стыком)				●					
Часть	7-2	Изделия сборной железобетонной кровли (вариант для трёхслойных стеновых панелей с эффективным утеплителем, глубокими связями и открытым стыком)				●					
Часть	8И	Металлические изделия				●					
Альбом	УI	Сметы				●					
Альбом	УII	С-I Заказные спецификации				●					

Объём проектных материалов, приведенных к формату II- 59I4 форматок  
В том числе изделий заводского изготовления - 4036 форматок

Проект распространяет: Новосибирский филиал Центрального института  
типового проектирования  
630064, г. Новосибирск, проспект Карла Маркса, I

Лист № 04II26

Ивв. №

Стр. 6

Гл. архитектор проекта  
К. А. ЧЕРЕШКОВА

Д. М. КУЗИН  
Директор института

ТИПОВОЙ ПРОЕКТ I6I-97-56/I

СЯСЭИИИИИИ