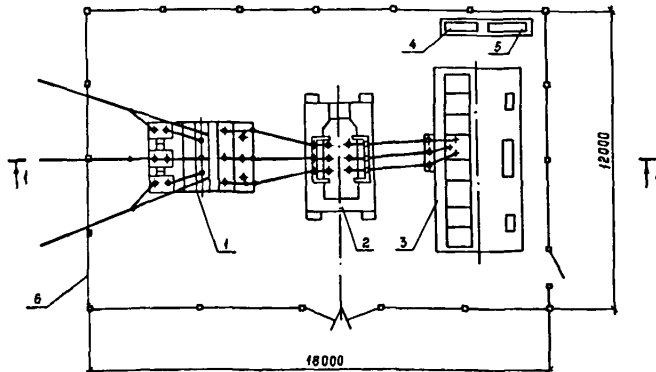
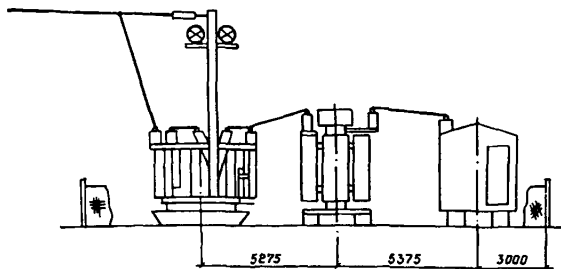


СССР	СТРОИТЕЛЬНЫЙ КАТАЛОГ ЧАСТЬ 2 ТИПОВЫЕ ПРОЕКТЫ ПРЕДПРИЯТИЙ, ЗДАНИЙ И СООРУЖЕНИЙ	ТИПОВОЙ ПРОЕКТ 407-3-449с.87 УДК 62Г.316.172
ЦИТП	ПЕРЕДВИЖНЫЕ ТРАНСФОРМАТОРНЫЕ ПОДСТАЦИИ 35/6-10 КВ ДЛЯ КАРЬЕРОВ	ОІЕА
ФЕВРАЛЬ 1988		На 2 листах На 3 страницах Страница I

П Л А Н



РАЗРЕЗ I-I



ЭКСПЛИКАЦИЯ ОБОРУДОВАНИЯ

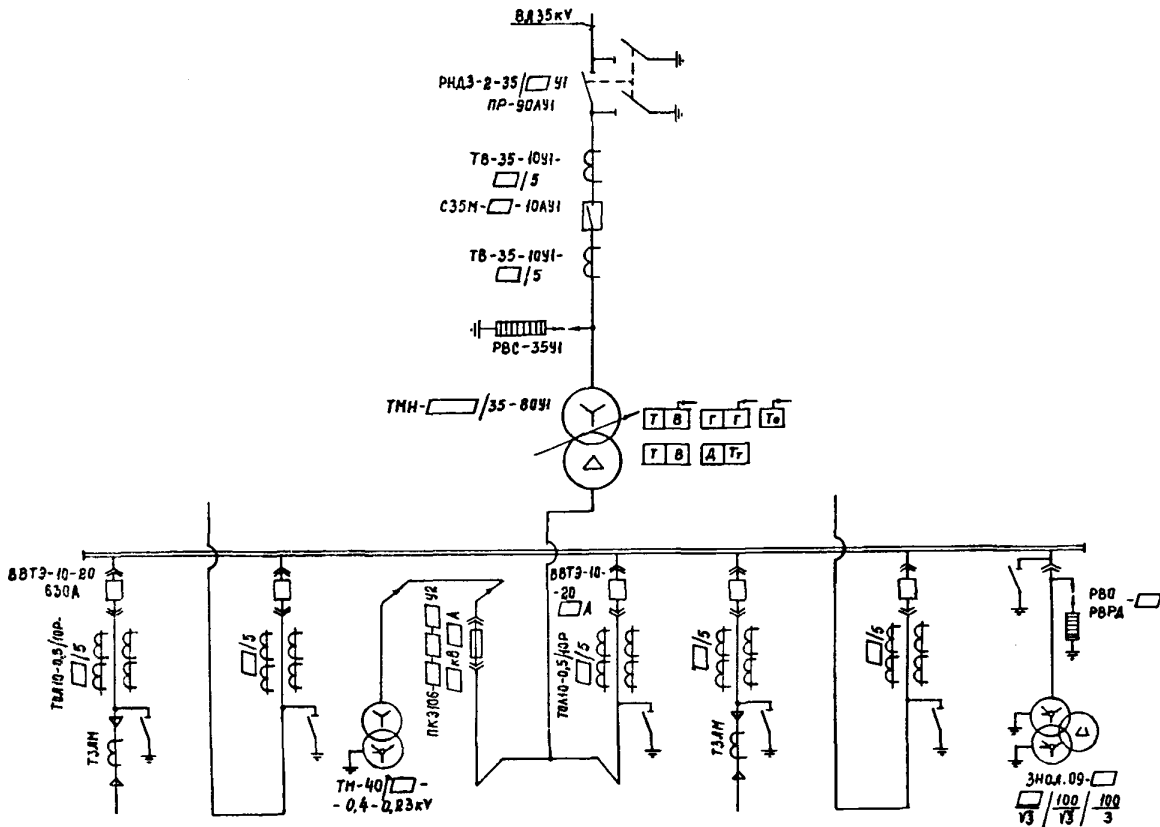
Поз.	Наименование	Кол.
I	Блок БЗ5-3.І	I
2	Блок трансформаторов ТМН-І600, 2500, 4000, 6300/35/6-10 кВ	I
3	Блок РУ-6(10) кВ	I
4	Ящик инвентарный	I
5	Шкаф противопожарный	I
6	Ограждение	I

ПЕРЕДВИЖНЫЕ ТРАНСФОРМАТОРНЫЕ ПОДСТАНЦИИ
35/6-10 кВ ДЛЯ КАРЬЕРОВ

ТИПОВОЙ ПРОЕКТ
407-3-449с.87

Лист I
Страница 2

СХЕМА ПРИНЦИПАЛЬНАЯ



Д1АА ТЕХНИЧЕСКАЯ ХАРАКТЕРИСТИКА

Передвижные трансформаторные подстанции 35/6-10 кВ для карьеров предназначены для электроснабжения потребителей открытых горных работ. Выполняются из блоков полной заводской готовности четырех модификаций с трансформаторами 1600, 2500, 4000 и 6300 кВА.

Д2ВА СТРОИТЕЛЬНЫЕ КОНСТРУКЦИИ И ИЗДЕЛИЯ

Ограждение - металлические сетчатые панели по серии З.017-1, вып.2
Фундаменты ограждения - сборные железобетонные по серии З.017-1, вып.1
Столбы ограждения - сборные железобетонные по серии З.017-1, вып.1
Ворота ограждения - распашные металлические по серии З.017-1, вып.6
Наибольшая масса монтажного элемента (фундамент ограждения со столбом) - 1,0 т

Н5МА ОТДЕЛКА

НАРУЖНАЯ

Окраска ограждения ворот эмалью по грунту и защита металлических конструкций лакокрасочными антикоррозионными материалами.

С36А ИНЖЕНЕРНОЕ ОБОРУДОВАНИЕ

Передвижная комплектная трансформаторная подстанция типа ПКТНБ-1600, 2500, 4000, 6300/35/6(10)-У1, поставляемая Чирчикским трансформаторным заводом

Ж30В СКОРОСТНОЙ НАПОР ВЕТРА - $\frac{0,48 \text{ кПа}}{480 \text{ кгс/м}^2}$

Ж3*В ВЕС СНЕГОВОГО ПОКРОВА - $\frac{1,5 \text{ кПа}}{150 \text{ кгс/м}^2}$

В2СО СТЕПЕНЬ ОГНЕСТОЙКОСТИ - IIIа

М1ВД РАСЧЕТНАЯ ТЕМПЕРАТУРА НАРУЖНОГО ВОЗДУХА - минус 20, 30, 40°C

62ЕЕ ИНЖЕНЕРНО-ГЕОЛОГИЧЕСКИЕ УСЛОВИЯ - обычные

62DD КЛИМАТИЧЕСКИЕ РАЙОНЫ СССР - I, II, III, IV

62MQ СЕЙСМИЧНОСТЬ - 7 баллов

ПЕРЕДВИЖНЫЕ ТРАНСФОРМАТОРНЫЕ ПОДСТАНЦИИ 35/6-10 кВ ДЛЯ КАРЬЕРОВ		ТИПОВОЙ ПРОЕКТ 407-3-449с.87		Лист 2 Страница 3						
Наименование	С трансформа- тором 1600 кВА		С трансформа- тором 2500 кВА		С трансформа- тором 4000 кВА		С трансформа- тором 6300 кВА			
	Всего	Удель- ный показа- тель	Всего	Удель- ный показа- тель	Всего	Удель- ный показа- тель	Всего	Удель- ный показа- тель		
VIIA	СТОИМОСТЬ									
VIIБ	Общая сметная стоимость	тыс.руб.	76,74	-	79,46	-	82,64	-	86,69	-
	в том числе:									
VIIГ	Строительно-монтажных работ	"	4,80	-	4,85	-	5,04	-	5,13	-
VIIД	Стоимость строительно-монтажных работ I м ² общей площади	руб.	-	22,22	-	22,45	-	23,33	-	23,75
VIIВ	Стоимость общая на расчётный показатель	"	-	47,96	-	31,78	-	20,66	-	13,76
VIIА	ТРУДОЕМКОСТЬ									
VIIГ	Построечные трудовые затраты	чел.-дн.	159,72	-	163,24	-	178,55	-	185,23	-
VIIВ	То же, на расчётный показатель	"	-	0,10	-	0,07	-	0,04	-	0,03
VIIА	РАСХОДЫ									
VIIБ	Расход строительных материалов									
	Цемент, приведенный к М-400	т	2,09	-	2,09	-	2,09	-	2,09	-
	То же, на I м ² общей площади	"	-	0,01	-	0,01	-	0,01	-	0,01
	Сталь	т	1,04	-	1,04	-	1,04	-	1,04	-
	Сталь, приведенная к классам А-I и Ст.3	"	1,11	-	1,11	-	1,11	-	1,11	-
	То же, на I м ² общей площади	"	-	0,005	-	0,005	-	0,005	-	0,005
VIIА	ЭКСПЛУАТАЦИОННЫЕ ПОКАЗАТЕЛИ									
VIIБ	Потребная электрическая мощность	кВт	0,6	-	0,6	-	0,6	-	0,6	-
	ТЕХНИЧЕСКИЕ ХАРАКТЕРИСТИКИ									
630В	Общая площадь	"	216	-	216	-	216	-	216	-
VIIБ	То же, на расчётный показатель	"	-	0,13	-	0,09	-	0,05	-	0,03
Д О П О Л Н И Т Е Л Ь Н Ы Е Д А Н Н Ы Е										
За расчётный показатель принят I кВА установленной мощности. Общая установленная мощность передвижных трансформаторных подстанций 1600, 2500, 4000, 6300 кВА.										
Эксплуатация без постоянного дежурного персонала.										
Сметная документация составлена в нормах и ценах 1984 г.										
V7EA	СОСТАВ ПРОЕКТНОЙ ДОКУМЕНТАЦИИ									
	Альбом I - Пояснительная записка.									
	Электротехнические решения.									
	Спецификация оборудования.									
	Конструкции железобетонные.									
	Строительные изделия.									
	Альбом II - Сметы. Ведомости потребности в материалах.									
	Объем проектных материалов, приведенных к формату А4, - 264 форматки									
V7BA	АВТОР ПРОЕКТА	Институт Гипроруда, 196247, Ленинград, Ленинский пр., 151								
V7HA	УТВЕРЖДЕНИЕ	Утвержден и введен в действие Минчерметом СССР, приказ от 21.07.87 № 714. Срок действия- 1992 г.								
V7KA	ПОСТАВЩИК	Институт Гипроруда, 196247, Ленинград, Ленинский пр., 151								

Катал.л.№ 059755

Главный инженер
 института
 В.В. Мележних

Главный инженер
 проекта
 В.А. Алексеев