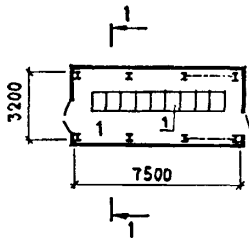
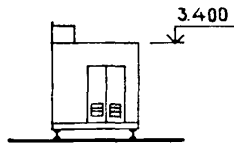


СССР	СТРОИТЕЛЬНЫЙ КАТАЛОГ ЧАСТЬ 2 ТИПОВЫЕ ПРОЕКТЫ ПРЕДПРИЯТИЙ, ЗДАНИЙ И СООРУЖЕНИЙ	ТИПОВОЙ ПРОЕКТ 407-3-447с.87 УДК 621.316.172
ЦИТП	ПЕРЕДВИЖНОЙ РАСПРЕДЕЛИТЕЛЬНЫЙ ПУНКТ 6-10 кВ ДЛЯ КАРЬЕРОВ ОДНОСЕКЦИОННЫЙ	ДИЕВ
ФЕВРАЛЬ 1988		На 2 листах На 3 страницах Страница I

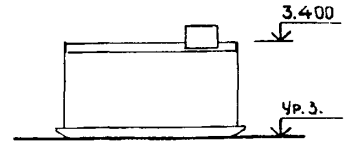
ПЛАН НА ОТМ. 0,000



ФАСАД



ФАСАД



РАЗРЕЗ I-I

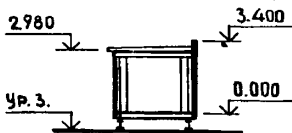
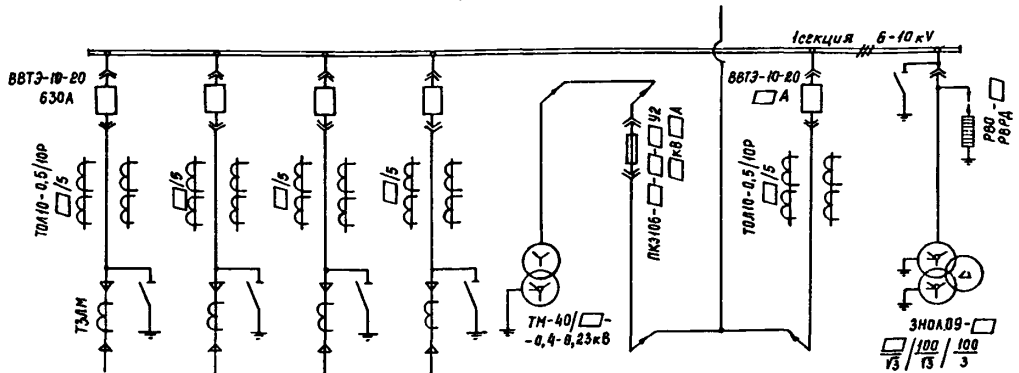


СХЕМА ПРИНЦИПИАЛЬНАЯ



ЭКСПЛИКАЦИЯ ПОМЕЩЕНИЙ

ЭКСПЛИКАЦИЯ ОБОРУДОВАНИЯ

Но-мер	Наименование	Площадь м ²	Поз.	Наименование	Кол.
I	Помещение распределительных устройств 6-10 кВ	26,6	I	Устройство комплектное распределительное 6-10 кВ типа КРУВ-10	□

ПЕРЕДВИЖНОЙ РАСПРЕДЕЛИТЕЛЬНЫЙ ПУНКТ 6-10 КВ ДЛЯ КАРЬЕРОВ ОДНОСЕКЦИОННЫЙ	ТИПОВОЙ ПРОЕКТ 407-3-447с.87	Лист I Страница 2
--	---------------------------------	----------------------

Б1АА ТЕХНИЧЕСКАЯ ХАРАКТЕРИСТИКА

Передвижной распределительный пункт
6-10 кв для карьеров односекционный
предназначен для электроснабжения
потребителей открытых горных работ

Б2ВА СТРОИТЕЛЬНЫЕ КОНСТРУКЦИИ И ИЗДЕЛИЯ

Каркас - металлический рамно-связевой
Стены - профнастил ГОСТ 24045-86
Покрытие - профнастил ГОСТ 24045-86
Кровля - рулонный ковер без утеплителя
Полы - рифленая сталь ГОСТ 8568-77^ж
Двери - металлические по серии
2.435-6 вып.4
Ворота - деревянные индивидуальные

Н5УА ОТДЕЛКА

НАРУЖНАЯ

Окраска стен, ворот, дверей эмалью по
грунту и защита металлических конструкций
лакокрасочными антикоррозийными материа-
лами.

ВНУТРЕННЯЯ

Окраска стен, потолка, ворот, дверей
эмалью по грунту и защита металлических
конструкций лакокрасочными антикоррозий-
ными материалами

С36А ИНЖЕНЕРНОЕ ОБОРУДОВАНИЕ

Комплектное распределительное устройство
6-10 кв из ячеек КРУВ-10

Ж3ОВ СКОРОСТНОЙ НАПОР ВЕТРА - $\frac{0,48 \text{ кПа}}{480 \text{ кгс/м}^2}$

Ж3МВ ВЕС СНЕГОВОГО ПОКРОВА - $\frac{1,5 \text{ кПа}}{150 \text{ кгс/м}^2}$

К2СО СТЕПЕНЬ ОГНЕСТОЙКОСТИ - Ша

**М1ВД РАСЧЕТНАЯ ТЕМПЕРАТУРА НАРУЖНОГО
ВОЗДУХА - минус 20, 30, 40°C**

**62ББ ИНЖЕНЕРНО-ГЕОЛОГИЧЕСКИЕ УСЛОВИЯ -
обычные**

62ДД КЛИМАТИЧЕСКИЕ РАЙОНЫ СССР - I, II, III, IV

62МД СЕЙСМИЧНОСТЬ - 7 баллов

Наименование	Всего	Удельный показа- тель
VIIA СТОИМОСТЬ		
VIIВ Общая сметная стоимость	тыс. руб. 49,89	-
в том числе:		
VIIГ строительно-монтажных работ	то же 4,56	-
VIIД оборудования	" 45,33	-
VIIЕ Стоимость строи-тельно-монтажных работ на 1 м ² общей площади	руб. -	171,43
VIIВ Стоимость строи-тельно-монтажных работ 1 м ³ строи-тельного объема	" -	56,30
VIIГ Стоимость общая на расчётный показатель	" -	12,47
VIJA ТРУДОЕМКОСТЬ		
VIJБ Построечные тру-довые затраты	чел.-дн. 71,80	-
VIJР То же, на 1 м ³ строительного объема	то же -	0,89
VIJВ То же, на рас-чётный показа-тель	" -	17,95

Наименование	Всего	Удельный показа- тель
VIKA РАСХОДЫ		
VIKB Расход строи-тельных материа-лов		
Сталь	т 6,31	-
Сталь, приведен-ная к классам А-I и Ст.3	" 6,41	-
То же, на 1 м ² общей площади	" -	0,24
То же, на расчёт-ный показатель	" -	1,60
Лесоматериалы	м ³ 0,45	-
Лесоматериалы, приведенные к круглому лесу	" 0,66	-
V4KA ЭКСПЛУАТАЦИОННЫЕ ПОКАЗАТЕЛИ		
V4KB Потребная элект-рическая мощность	кВт 0,5	-
ТЕХНИЧЕСКИЕ ХАРАКТЕРИСТИКИ		
63МВ Объем строи-тельный	м ³ 81,0	-
V1NГ Объем строи-тельный на расчётный показатель	" -	20,25
63ОС Площадь застройки	м ² 26,6	-
63ОВ Общая площадь	" 26,6	-
V1OK Общая площадь на расчётный показа-тель	" -	6,65

ПЕРЕДВИЖНОЙ РАСПРЕДЕЛИТЕЛЬНЫЙ ПУНКТ
6-10 КВ ДЛЯ КАРЬЕРОВ ОДНОСЕКЦИОННЫЙ

ТИПОВОЙ ПРОЕКТ
407-3-447с.87

Лист 2
Страница 3

Д О П О Л Н И Т Е Л Ь Н Ы Е Д А Н Н Ы Е

За расчётный показатель принята одна отходящая линия электропередачи.

Общее количество отходящих линий электропередачи - 4.

Эксплуатация передвижного распределительного пункта без постоянного дежурного персонала.

Сметная документация составлена в нормах и ценах 1984 г.

В7БА С О С Т А В П Р О Е К Т Н О Й Д О К У М Е Н Т А Ц И И

Альбом I - Пояснительная записка.
Электротехнические решения.
Спецификация оборудования.
Архитектурные решения.
Строительные изделия.
Конструкции металлические.

Альбом II - Сметы. Ведомости потребности в материалах.

Объем проектных материалов, приведенных к формату А4, - 230 форматок

В7БА АВТОР ПРОЕКТА	Институт Гипроруда, 196247, Ленинград, Ленинский пр., 151
В7НА УТВЕРЖДЕНИЕ	Утвержден и введен в действие Минчерметом СССР, приказ от 20.07.87 № 707. Срок действия - 1992 г.
В7КА ПОСТАВЩИК	Институт Гипроруда, 196247, Ленинград, Ленинский пр., 151

Катал.л.№ 059753