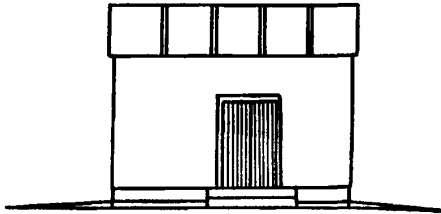
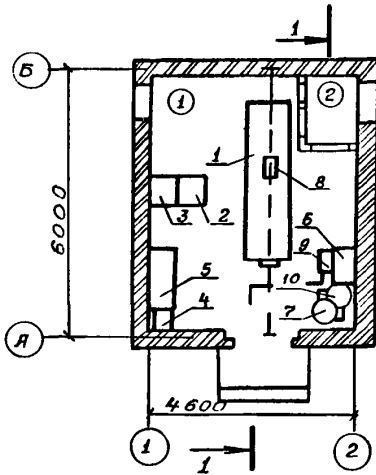


К-2	СТРОИТЕЛЬНЫЙ КАТАЛОГ Часть 2 ТИПОВЫЕ ПРОЕКТЫ ПРЕДПРИЯТИЯ, ЗДАНИЯ И СООРУЖЕНИЯ	407-I-94.90
	СССР	УДК 621.311.22
ЦИТП	АВТОМАТИЗИРОВАННАЯ ДИЗЕЛЬНАЯ ЭЛЕКТРОСТАНЦИЯ МОЩНОСТЬЮ 1x100 кВт	
ФЕВРАЛЬ 1991	ТИПОВОЙ ПРОЕКТ	№ 5 страниц Страница 1

ФАСАД I - 2



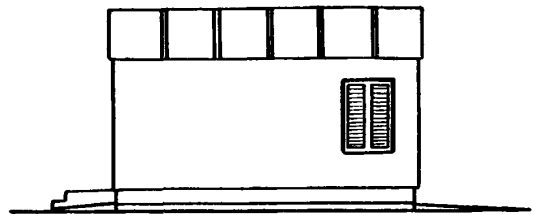
ПЛАН НА ОТМ. 0.000



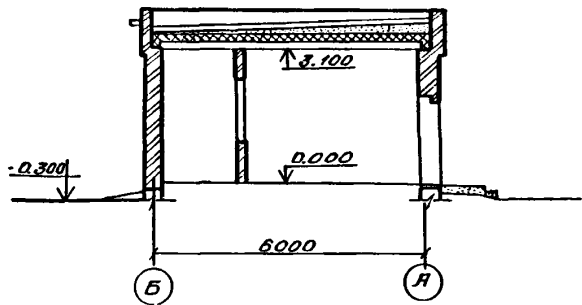
ЭКСПЛИКАЦИЯ ПМЕЩЕНИЙ

Но-мер	Наименование	Площадь м ²
1	Машинный зал	24,3
2	Венткамера	2,1

ФАСАД А - Б



РАЗРЕЗ I - I



ЭКСПЛИКАЦИЯ ОБОРУДОВАНИЯ

Поз.	Наименование и марка	Кол-во
1	Дизельгенератор ДГА-3-100М2	1
2	Шкаф автоматики ШЭ101-4Б8В04	1
3	Шкаф ввода ШЭ101-4А8В04	1
4	Шкаф заряда батарей ШЗБ-3	1
5	Шкаф с аккумуляторными батареями	1
6	Система топливная	1
7	Система масляная	1
8	Таль ручная	1
9	Бак для аварийного слива масла	1
10	Бак для воды	1

АВТОМАТИЗИРОВАННАЯ ДИЗЕЛЬНАЯ ЭЛЕКТРОСТАНЦИЯ МОЩНОСТЬЮ 1х100 кВт	ТИПОВОЙ ПРОЕКТ 407-Г-94.90	Страница 2
<p>D2BA СТРОИТЕЛЬНЫЕ КОНСТРУКЦИИ И ИЗДЕЛИЯ</p> <p>Фундаменты - ленточные, из бетонных блоков по ГОСТ 13579-78; типоразмеров -3</p> <p>Стены:</p> <p>Вариант 1 - из эффективного или обыкновенного полнотелого кирпича</p> <p>Вариант 2 - из мелких стеновых блоков из ячеистого бетона по ГОСТ 21520-89</p> <p>Вариант 3 - из крупноразмерных легкобетонных блоков по серии Г.133.Г-7 вып. Г-Г; типоразмеров Г6</p> <p>Перегородки - кирпичные</p> <p>Покрытие - сборные железобетонные многослойные панели по серии Г.14Г-Г вып.63; типоразмеров - 2</p> <p>Кровля - рулонная, четырехслойная</p> <p>Полы - из керамической плитки, бетонные</p> <p>Двери - деревянные по серии Г.136.Б-19; типоразмеров - Г</p> <p>Наибольшая масса монтажного элемента (панель) - 2, ГГ т</p>	<p>H5UA ОТДЕЛКА НАРУЖНАЯ</p> <p>Стены из кирпича - облицовка силикатным кирпичом с расшивкой швов</p> <p>Стены из бетонных блоков - расшивка швов, покрытие силикатными или перхлорвиниловыми красками</p> <p>ВНУТРЕННЯЯ</p> <p>Штукатурка, клеевая окраска, масляная панель, известковая побелка</p> <p>С3GA ИНЖЕНЕРНОЕ ОБОРУДОВАНИЕ</p> <p>Отопление - центральное, водяное от внешней сети, теплоноситель - вода с параметрами 95-70°C</p> <p>Вентиляция - приточно-вытяжная с естественным и механическим побуждением</p> <p>Электроосвещение - лампами накаливания с напряжением сети рабочей 220В, аварийной 24В</p>	
<p>J30B НОРМАТИВНОЕ ЗНАЧЕНИЕ ВЕТРОВОГО ДАВЛЕНИЯ $\frac{23 \text{ кгс/м}^2}{0,23 \text{ кПа}}$</p>	<p>J3NB НОРМАТИВНОЕ ЗНАЧЕНИЕ ВЕСА СНЕГОВОГО ПОКРОВА - $\frac{100 \text{ кгс/м}^2}{1,0 \text{ кПа}}$</p>	
<p>R2CO СТЕПЕНЬ ОГНЕСТОЙКОСТИ - вторая</p>	<p>G2EE ИНЖЕНЕРНО-ГЕОЛОГИЧЕСКИЕ УСЛОВИЯ - обычные</p>	
<p>N1BD РАСЧЕТНАЯ ТЕМПЕРАТУРА НАРУЖНОГО ВОЗДУХА - минус 30 (основной вариант), 40, 20°C</p>		
<p>G2D1) КЛИМАТИЧЕСКИЕ РАЙОНЫ И ПОДРАЙОН СССР - II, III, IV</p>		
<p>G3DT ТЕХНОЛОГИЧЕСКИЙ ПРОЦЕСС</p>		
<p>Автоматизированная дизельная электростанция (АДЭС) предназначена для резервирования внешнего электроснабжения объектов связи или других потребителей, требующих гарантированного электроснабжения с суммарной пиковой нагрузкой, не превышающей 100 кВт.</p>		
<p>АДЭС оборудована автоматизированным по третьей степени дизельгенератором типа ДГА-3-100М2 мощностью 100 кВт</p>		

АВТОМАТИЗИРОВАННАЯ ДИЗЕЛЬНАЯ ЭЛЕКТРОСТАНЦИЯ
МОЩНОСТЬЮ 1x100 кВт

ТИПОВОЙ ПРОЕКТ
407-I-94.90

Страница 3

V1MA

ТЕХНИКО-ЭКОНОМИЧЕСКИЕ ДАННЫЕ И ПОКАЗАТЕЛИ

Наименование показателей		Код	Типовая проектная документация			Примечание				
			Всего	Удельные показатели						
				на 1 м ³ общей площади на 1 м ³ строительного объема	на расчетную площадь		на 1 млн. руб. СМР			
G3DB	Мощность предприятия	Единица мощности кВт		EA05	I					
		Расчетные единицы	в натуральном выражении		EA07					
			в оптовых ценах, тыс. руб.		EA08					
		Количество расчетных единиц	Мощность		ED06	100				
			Годовой объем варочной продукции	в натуральном выражении		ED09				
				в оптовых ценах, тыс. руб.		ED10				
	G3OC	Техническая характеристика	площадь, м ²	застройки		XП01	38,0 (35,6)	0,38 (0,356)		
				общая		XП02	26,4 (26,7)	0,264 (0,267)		
				в том числе	подземной части		XП03			
встроенных (бытовых) помещений			XП09							
объем строительных, м ³			общий		XB01	133,3 (125,1)	1,33 (1,25)			
			в том числе	подземной части		XB02				
				встроенных (бытовых) помещений		XB03				
G3OB			Техническая характеристика	площадь, м ²						
G3NB	Техническая характеристика	объем строительных, м ³								
V1IA	Стоимость	Сметная стоимость, тыс. руб. (удельные показатели, руб.)	общая		CC01	28,74 (29,17)	287,4 (291,7)			
			в том числе	строительно-монтажных работ		CC02	11,00 (11,43)	416,7 (428,4)		
				оборудования		CC03	17,74			
				общая с учетом условной привязки		CC10	30,64 (31,07)	306,4 (310,7)		
V1IB	Трудовое	нормативная трудоемкость, чел.-ч			TR08	3160 (3020)	31,6 (30,2)			
			трудозатраты построчные, чел.-ч		TR06	2910 (2758)	29,1 (27,58)	264545 (241295)		
V1IC	Трудовое	нормативная трудоемкость, чел.-ч								
V1ID	Трудовое	нормативная трудоемкость, чел.-ч								
V1KB	Материалоемкость	Цемент, т (удельные показатели, кг)	всего		PC01	10,52 (15,18)	398 (568)	105,2 (151,8)	956363 (1328084)	
			приведенный к М400		PC02	9,96 (14,71)	377 (551)	99,6 (147,1)	905454 (1286964)	
			в том числе на индустриальные изделия		PC03	3,78 (9,36)	153 (350)	37,8 (93,6)	343636 (818897)	
		Сталь, т (удельные показатели, кг)	всего		PC01	1,72 (1,99)	65 (74)	17,2 (19,9)	156363 (174103)	
			приведенная к классу А-1 и Ст3		PC02	1,83 (2,14)	69 (80)	18,3 (21,4)	166369 (187226)	
			в том числе на индустриальные изделия		PC03	0,26 (0,50)	9,8 (18,7)	2,6 (5,0)	23636 (43744)	
		Бетон и железобетон, м ³	всего		PB01	26,96 (47,51)	1,02 (1,78)	0,27 (0,48)	2451 (4156)	
			в том числе	моноклассный		PB02	12,24 (12,35)	0,46 (0,46)	0,12 (0,12)	
				сборный тяжелый		PB04	14,72 (11,97)	0,55 (0,50)	0,15 (0,12)	1338 (1047)
				сборный легкий		PB05	0,0 (23,19)	0,0 (0,87)	0,0 (0,23)	0,0 (2028)

АВТОМАТИЗИРОВАННАЯ ДИЗЕЛЬНАЯ СТАНЦИЯ
МОЩНОСТЬЮ 1x100 кВт

ТИПОВОЙ ПРОЕКТ
407-I-94.90

Страница 4

Наименование показателей		Код	Типовая проектная документация				Примечание		
			Всего	Удельные показатели					
				на 1 м ³ общей площади на 1 м ³ строительного объема	на расчетную единицу	на 1 млн. руб. СМР			
Материальность	Лесоматериалы, м ³	всего	РЛО1	1,31 (1,57)	0,05 (0,59)	0,013 (0,016)	119,1 (137,3)		
		приведенные к круглому лесу	РЛО2	2,06 (2,42)	0,08 (0,09)	0,021 (0,024)	187,2 (211,7)		
	Кирпич, тыс. шт.	РКО1	15,71 (0,47)	0,59 (0,017)	0,157 (0,0047)	1428 (41,11)			
	Стекло строительное, м ²	РДО1							
	Асбестоцемент, м ²	РДО2							
	Рулонные кровельные и гидроизоляционные материалы, м ²	РГО3	250,54 (228,19)	9,49 (8,55)	2,50 (2,28)	22776 (19964)			
Ресурсы на производственные и эксплуатационные нужды	всего	расчетный,	кВт	ЭТ01	8,35 (2,07)	0,316 (0,264)	0,08 (0,07)		
			ккал/ч	ЭТ14	7200 (6100)	272 (228)	72 (61)		
		годовой, (удельные показатели, ГДж)	ГДж	ЭТ21	101,8 (75)	3,85 (2,80)	1,018 (0,75)		
			Гкал	ЭТ25	24,3 (17,9)				
		Расход тепла	на отопление	расчетный,	кВт	ЭТ02	8,35 (7,07)	0,32 (0,264)	0,08 (0,07)
					ккал/ч	ЭТ15	7200 (6100)	272 (228)	72 (61)
	годовой, (удельные показатели, ГДж)		ГДж	ЭТ22	101,8 (75)	3,85 (2,80)	1,018 (0,75)		
			Гкал	ЭТ26	24,3 (17,9)				
	в том числе		на вентиляцию	расчетный,	кВт	ЭТ03			
					ккал/ч	ЭТ16			
		годовой, (удельные показатели, ГДж)	ГДж	ЭТ23					
			Гкал	ЭТ27					
на горячее водоснабжение		расчетный,	кВт	ЭТ04					
			ккал/ч	ЭТ17					
годовой, (удельные показатели, ГДж)	ГДж	ЭТ24							
	Гкал	ЭТ28							
VIII	Канализационные стоки, расчетный, м ³ /сут.	ЭК01							
VIIJ	Расход газа	расчетный, м ³ /ч	ЭГО1						
		годовой, м ³	ЭГО2						
VIII	Расход электроэнергии, годовой, МВт·ч (удельные показатели, кВт·ч)	ПС08	7,3 (273)		73,0				
VIIK	Потребная электрическая мощность, кВт	ЭМ01	2,0		0,02				
VIGB	Продолжительность строительства, мес.	ПС01	2,5						

Значения ТЭИ приведены для 2-х вариантов исполнения стен:

1. В кирпиче для расчетной температуры - 30°C
2. Из бетонных блоков (в скобках).

<p style="text-align: center;">АВТОМАТИЗИРОВАННАЯ ДИЗЕЛЬНАЯ ЭЛЕКТРОСТАНЦИЯ МОЩНОСТЬЮ 1x100 кВт</p>	<p style="text-align: center;">ТИПОВОЙ ПРОЕКТ 407-I-94.90</p>	<p style="text-align: center;">Страница 5</p>
<p>ДОПОЛНИТЕЛЬНЫЕ ДАННЫЕ</p>		
<p style="text-align: center;">За расчетный показатель принят 1 кВт. Расчетных единиц - 100. Сметная документация составлена в нормах и ценах 1984 г.</p>		
<p>В7ЕА СОСТАВ ПРОЕКТНОЙ ДОКУМЕНТАЦИИ</p>		
<p>Альбом 1 - Общая пояснительная записка Тепломеханика и электрооборудование</p>	<p>Альбом 5 - Вариант здания из кирпича и мелких стеновых блоков Ведомости потребности в материалах</p>	
<p>Альбом 2 - Вариант здания из кирпича из мелких стеновых блоков Архитектурно-строительные решения Отопление и вентиляция</p>	<p>Альбом 6 - Вариант здания из бетонных блоков Ведомости потребности в материалах</p>	
<p>Альбом 3 - Вариант здания из бетонных блоков Архитектурно-строительные решения Отопление и вентиляция</p>	<p>Альбом 7 - Вариант здания из кирпича и мелких стеновых блоков Сметы</p>	
<p>Альбом 4 - Спецификации оборудования</p>	<p>Альбом 8 - Вариант здания из бетонных блоков Сметы</p>	
<p style="text-align: center;">Объем проектных материалов, приведенных к формату А4, - 802 форматки</p>		
<p>В7ВА АВТОР ПРОЕКТА</p>	<p>Гипросвязь-4, 630122, г. Новосибирск, 122, ул. 2-ая Союза Молодежи, 31</p>	
<p>В7НА УТВЕРЖДЕНИЕ</p>	<p>Утвержден Министерством связи СССР, экспертное заключение от 20.09.90 Введен в действие институтом Гипросвязь, приказ от 2.10.90 № 389 Срок действия 1995 г.</p>	
<p>В7КА ПОСТАВЩИК</p>	<p>Новосибирский филиал ЦИТП, 630006, г. Новосибирск, ул. Лазарева 33/1.</p>	
<p>Инв.№</p>		<p>Катал.л.№ 065041</p>

ЦЕНТРАЛЬНЫЙ ИНСТИТУТ ТИПОВОГО ПРОЕКТИРОВАНИЯ
совместно с ведущими проектными организациями
подготавливает

**ПЕРЕЧНИ ТИПОВОЙ ПРОЕКТНОЙ ДОКУМЕНТАЦИИ
ПРЕДПРИЯТИЙ, ЗДАНИЙ И СООРУЖЕНИЙ,
РЕКОМЕНДУЕМОЙ ДЛЯ ПРОЕКТИРОВАНИЯ
И СТРОИТЕЛЬСТВА МАЛЫХ ПРЕДПРИЯТИЙ
ПО ТРЕМ НАПРАВЛЕНИЯМ:**

ПРЕДПРИЯТИЯ И ЗДАНИЯ ДОШКОЛЬНОГО ВОСПИТАНИЯ, НАРОДНОГО ОБРАЗОВАНИЯ, ПРОФЕССИОНАЛЬНОГО ОБУЧЕНИЯ, ГОСТИНИЧНОГО ДЕЛА, ДОСУГА, РАЗВЛЕЧЕНИЙ, ТОРГОВЛИ, ОБЩЕСТВЕННОГО ПИТАНИЯ, БЫТОВОГО ОБСЛУЖИВАНИЯ. Пмп02-91.

ПРЕДПРИЯТИЯ, ЗДАНИЯ И СООРУЖЕНИЯ СТРОЙИНДУСТРИИ, ПРОМЫШЛЕННОСТИ СТРОИТЕЛЬНЫХ МАТЕРИАЛОВ, ИЗГОТОВЛЕНИЯ ИЗДЕЛИЙ ЛЕГКОЙ ПРОМЫШЛЕННОСТИ И ТОВАРОВ НАРОДНОГО ПОТРЕБЛЕНИЯ, ПРОИЗВОДСТВА ПИЩЕВЫХ ПРОДУКТОВ. Пмп04-91.

ПРЕДПРИЯТИЯ, ЗДАНИЯ И СООРУЖЕНИЯ СЕЛЬСКОХОЗЯЙСТВЕННОГО НАЗНАЧЕНИЯ. Пмп08-91.

По Перечням Пмп02-91, Пмп04-91, Пмп08-91 будут подготовлены тематические каталоги (сборники каталожных листов).

Распространение Перечней и Каталогов будет производиться, начиная с марта 1991 г. (Перечни) и с июня 1991 г. (Каталоги) по заказам организаций или отдельных граждан.

Заказы следует направлять по адресу: 125878, ГСП, Москва, А-445, ул. Смольная, 22.

К-2	СТРОИТЕЛЬНЫЙ КАТАЛОГ Часть 2 ТИПОВЫЕ ПРОЕКТЫ ПРЕДПРИЯТИЙ, ЗДАНИЯ И СООРУЖЕНИЯ	407-03-555.90
СССР	СХЕМЫ И НИЗКОВОЛЬТНЫЕ КОМПЛЕКТНЫЕ УСТРОЙСТВА ФИКСАЦИИ ПЕРЕГРУЗКИ ЭЛЕКТРОПЕРЕДАЧИ С ПРИМЕНЕНИЕМ ЩКАФА ШП 2702	УДК 621.316.172
ЦИТП		
ФЕВРАЛЬ 1991	ТИПОВЫЕ МАТЕРИАЛЫ ДЛЯ ПРОЕКТИРОВАНИЯ	№ I страниц Страница I

ДИАА

ТЕХНИЧЕСКАЯ ХАРАКТЕРИСТИКА

Целью проекта является типизация проектных решений по противосаварийной автоматике для новой серийно выпускаемой аппаратуры типа ШП 2702. В проекте разработаны принципиальные схемы, полные схемы и низковольтные комплекты устройств фиксации статической и динамической перегрузки. Кроме того, типовый проект содержит методику расчета параметров срабатывания измерительных элементов устройств.

Работа предназначена для использования при конкретном проектировании устройств противосаварийной автоматики на ВЛ 110-1150 кВ.

ДОПОЛНИТЕЛЬНЫЕ ДАННЫЕ

Типовые материалы для проектирования выпущены взамен типовых проектных решений 407-0-120.

В7БА

СОСТАВ ПРОЕКТНОЙ ДОКУМЕНТАЦИИ

АЛЬБОМ I ПЗІ Пояснительная записка

АЛЬБОМ II ЭСІ Схемы принципиальные

Часть I

Часть 2

АЛЬБОМ III ЭС2 Схемы полные и низковольтные

Объем проектных материалов, приведенных к формату А4, - 605 форматок.

В7ВА

АВТОР ПРОЕКТА

ВТИ и НИИ "Энергосетьпроект"
107844, г. Москва Б-5, 2-ая Бауманская ул., 7

В7НА

УТВЕРЖДЕНИЕ

Утверждены и введены в действие
Минэнерго СССР, протоколом от 27.08.90г. №50
Срок действия - 1995 г.

В7КА

ПОСТАНОВКА

ВТИ и НИИ "Энергосетьпроект"
107844, г. Москва Б-5, 2-ая Бауманская ул., 7

Катал. л.

№ 065855

Главный инженер проекта И.З. Гускин

Зам. главного инженера института С.Я. Петров