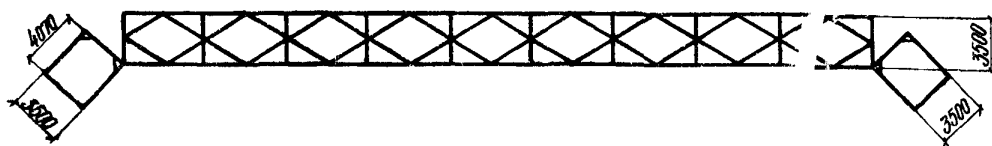
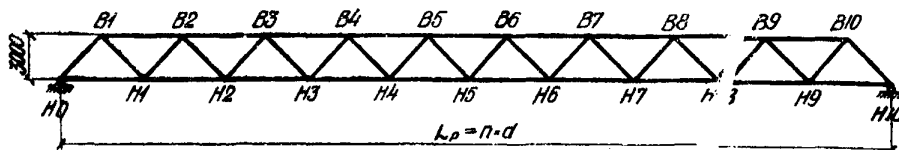
	<p><b>ПРОХОДНЫЕ МОСТЫ ЧЕРЕЗ ЖЕЛЕЗНЫЕ ДОРОГИ - МЕТАЛЛИЧЕСКИЕ</b>  <b>ПРОЛЕТНЫЕ СТРОЕНИЯ ПРОЛЕТАМИ 44 и 55 М</b></p>	<p><b>ПАСПОРТ</b>  <b>ТИПОВЫЕ КОНСТРУКЦИИ</b></p> <p>Серия 501-166, выд. тираж 3                  УДК 624.21:625.1</p>
	<p><b>ЧАСТЬ</b>  <b>3</b></p> <p>Раздел 3                  Группа 3.501</p>	<p>Назначение: в зависимости от качества примененной стали пролетные строения могут изготавливаться для установки их как в районах с расчетной минимальной температурой воздуха ниже <math>-40^{\circ}\text{C}</math> /северное исполнение/, так и в районах с расчетной температурой воздуха до <math>-40^{\circ}\text{C}</math> /обычное исполнение/.</p> <p>Пролетные строения рассчитаны под нагрузку от пешеходов - <math>400 \text{ кг/м}^2</math>.</p>

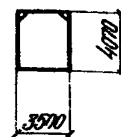
**ВЕРХНИЕ СВЯЗИ**



**Ф А С А Д**

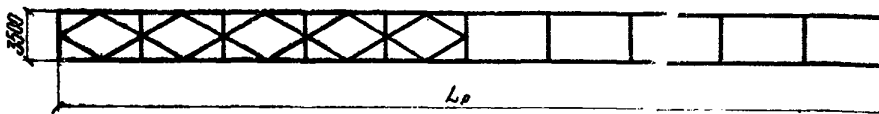


Поперечное сечение по расколу



**НИЖНИЕ СВЯЗИ**

**ПЛАН ПЛИТЫ ПРОХОДНОЙ ЧАСТИ**



**ОСНОВНЫЕ РАСЧЕТНЫЕ ПОКАЗАТЕЛИ**

Расчетный пролет	м	44,00	55,00
Разбивка главных ферм на панели	м	8x5,50	10x5,50
Полная длина	м	45,10	56,70
Расстояние от верха прохода части до:	низа конструкции в пролете	м	0,67
	опорной площадки	м	0,82

На 2-х страницах, страница 1

## ХАРАКТЕРИСТИКА СТРОИТЕЛЬНЫХ КОНСТРУКЦИЙ

## I. Материал:

- а/ для основных элементов главных ферм и связей пролетного строения - низколегированная мартеновская конструкционная сталь марок 10Г2С1Д или 15ХСНД по ГОСТ 5058-65<sup>х/</sup> в нормализованном или термически улучшенном состоянии ;
- б/ для высокопрочных болтов, гаек и шайб к ним - материалы регламентированные в ОСТ 35-02-72 с дополнительными требованиями при применении в северной строительной климатической зоне ;
- в/ для железобетонных плит проходов части - бетон марки "300", арматура периодического профиля и стали класса АП марок 10ГТ и ВСт3сп2 и круглая гладкая арматура из стали класса А1 марки ВСт3сп2 по ГОСТ 5781-61 и ГОСТ 380-71.

## РАСХОД ОСНОВНЫХ СТРОИТЕЛЬНЫХ МАТЕРИАЛОВ

Наименование		Изм.	Пролет - м	
			44,0	55,0
Масса металла пролетного строения	Главные фермы	т	15,8	22,3
	Связи	т	7,3	9,1
	Итого	т	23,1	31,4
	Высокопрочные болты	т	0,7	0,9
	Перила	т	3,4	4,2
	Опорные части	т	0,5	0,5
	ВСЕГО	т	27,7	37,0
Объем железобетона плит проходов части		м <sup>3</sup>	15,1	18,8
Литой асфальт проходов части		м <sup>2</sup>	136,0	170,0
<b>ОПОРНЫЕ РЕАКЦИИ</b>				
Наименование		Изм.	Пролет - м	
			44,0	55,0
От расчетной постоянной нагрузки		т	18,0	22,0
От расчетной временной нагрузки		т	19,0	23,0
Итого от расчетной нагрузки		т	37,0	45,0

В состав рабочих чертежей типовых конструкций 501-166 дается дополнительно выпуск № 3, изд. 728/3 - пролетные строения  $l_p = 44,0-55,0$  м.

Объем выпущенного проектного материала - 113 форматок.

Рабочие чертежи распространяет:  
 Отдел распространения типовых проектов  
 ЦПИ Главтранспроекта Минтрансстроя  
 Адрес: Москва, Б-5, Ольховская ул. дом 33

Инв. № 728/3  
 Паспорт № 032487

Информационный  
Серия 501-166 выпуск 3

Инженер  
Института  
М.С. Покрытов

Инженер  
проекта С.И.С. /Силкова/

Страница 2