



УСТАНОВОЧНЫЕ ЧЕРТЕЖИ ФУНДАМЕНТОВ ПОД УНИФИЦИРОВАННЫЕ
СТАЛЬНЫЕ АНКЕРНО-УГЛОВЫЕ ОПОРЫ 35-330 КВ

П А С П О Р Т
ТИПОВОЙ ПРОЕКТ
№ 407-4-41
УДК. 624.15:621.315.66

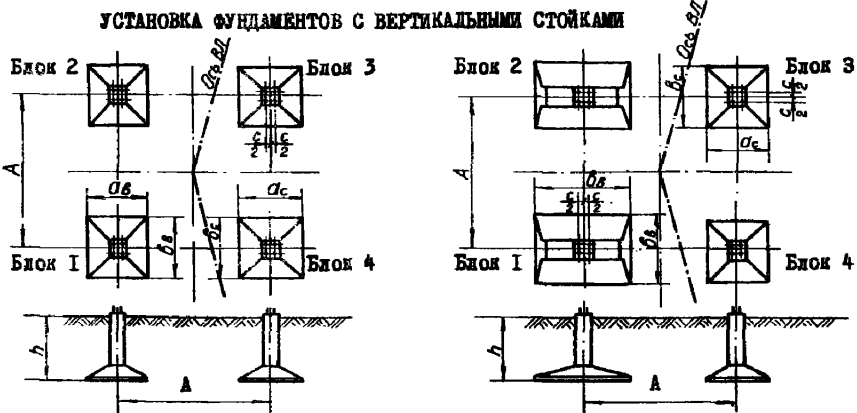
ЧАСТЬ
2

ОБЛАСТЬ ПРИМЕНЕНИЯ: закрепление анкерно-
угловых опор в грунте с помощью сборных
железобетонных фундаментов.

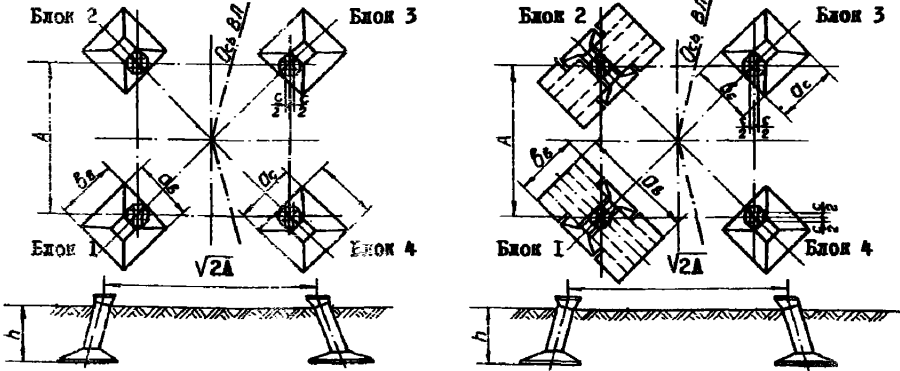
Раздел 4
Группа
407-4

Разработан Северо-Западным
отделением института
"Энергосетьпроект" Ленинград
С-36, Невский проспект
д. III/3.
Утвержден Минэнерго СССР
20.I.71г. Решение № 344
Введен в действие институ-
том "Энергосетьпроект" с
1/I-73 г.
Приказ № 177 от 15.XI.72 г.

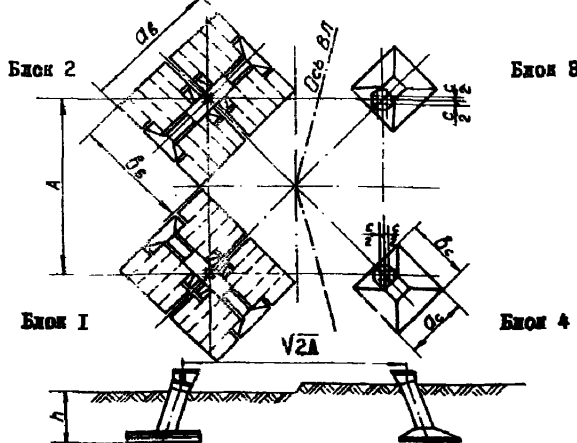
УСТАНОВКА ФУНДАМЕНТОВ С ВЕРТИКАЛЬНЫМИ СТОЙКАМИ



УСТАНОВКА ФУНДАМЕНТОВ С НАКЛОННЫМИ СТОЙКАМИ



УСТАНОВКА ПОД ВЫРЫВАЕМУЮ НОГУ ОПОРЫ СПАРЕННЫХ ФУНДАМЕНТОВ



На 2-х страницах, стр.1

Тип установочных фундаментов	База опор А	База анкерных болтов С	Фундаменты вырванных блоков I и 2			Фундаменты скатых блоков 3 и 4												
			Тип фун-та	Размеры		Глубина заделки фунда-ментов	Тип фун-та	Размеры		Глубина заделки								
				ав	бв			ас	бс	без бан-кет.	с бан-кет.							
					h	h min			h	h min								
Установки фундаментов с вертикальными стойками	4,2		ФI-A	1500	1500	3000	1500	ФI-A	1500	1500	8000	1500						
	4,8	250											Ф2-A	1800	1800	Ф2-A	1800	1800
	5,2												Ф3-A	2100	2100	Ф3-A	2100	2100
	5,8												Ф4-A	2400	2400	Ф4-A	2400	2400
	6,2												Ф5-A	2700	2700	Ф5-A	2700	2700
7,5	ФCI-A-250	4200	4200	ФCI-A-250	3600	3600	3000	1500										
8,95		ФC2-A	5200	5200	ФC2-A	2700	2700											
9,0		ФH5-A	2700	2700	ФH5-A	2700	2700											
9,4																		
10,45																		
Установки фундаментов с наклонными стойками	4,2		Ф3-A-250	2100	2100	3000	1500	Ф3-A-250	2100	2100	3000	1500						
	4,8	Ф4-A-250											2400	2400	Ф4-A-250	2400	2400	
	5,2	Ф5-A-250											2700	2700	Ф5-A-250	2700	2700	
	5,8	ФCI-A-250											4200	4200	ФCI-A-250	3600	3600	
	7,9												ФC2-A-250	5200	5200	ФC2-A-250	2700	2700
8,95		ФH5-A-250	2700	2700	ФH5-A-250	2700	2700											
9,0																		
9,4																		
10,45																		
Установки под вырванные опоры спаренных фунда-ментов	6,85		Ф3-A-350	2100	2100	3000	1500	Ф3-A-350	2100	2100	8000	1500						
	9,55	Ф4-A-350											2400	2400	Ф4-A-350	2400	2400	
		Ф5-A-350											2700	2700	Ф5-A-350	2700	2700	
		ФCI-A-350											4200	3000	ФCI-A-350	3600	3600	
		ФC2-A-350											5200	3000	ФC2-A-350	2700	2700	
11,0		ФH5-A-350	2700	2700	ФH5-A-350	2700	2700											
9,55	350	ФCI-A-350	6140	4200	3000	1500	Ф5-A-350	2700	2700	8000	1500							
11,0		ФC2-A-350	6140	5200			Ф5-A-350	3600	3600	3200	1700							

Усредненная сметная стоимость 1 м³ сборного железобетона в деле, определенная для I-го территориального района, равна 230 руб.

ОПИСАНИЕ ПРОЕКТА

Проект содержит все материалы, необходимые для подбора фундаментов и составления уточновочных чертежей фундаментов под унифицированные стальные анкерно-угловые опоры ВЛ 35-330 кВ в различных грунтовых условиях.

Проект включает в себя: "Указания по применению проекта", в которых изложены способы пользования графиками, таблицами и другими материалами проекта; собственно "Графики и таблицы для подбора фундаментов", "Варианты установки фундаментов" в различном их сочетании и при различных грунтовых условиях и "Образцы установочных чертежей" под конкретные опоры.

ДОПОЛНИТЕЛЬНЫЕ ДАННЫЕ

Сметные расчеты составлены в соответствии с "Инструкцией по разработке типовых проектов для промышленного строительства" СН-227-62 в ценах 1969 года.

СОСТАВ ПРОЕКТА

Альбом I. Пояснительная записка. Указания по применению проекта. Варианты установки фундаментов. Образцы установочных чертежей.

Альбом II. Сметные расчеты.

Объем проектных материалов I44 формата.

Проект распространяет: Свердловский филиал ЦИТИ, 620062, Свердловск, 62, ВТУБ городок, Генеральская, 3-а

Изм. №

Лист № 030040

Сер. 2

(СОКОЛОВ)

Главный инженер
И.И.И.И.

(КРЯКОВ)

Главный инженер
отделения

ТИПОВОЙ ПРОЕКТ

АНВЕРСТЕЛПРОЕКТ
Свердловское отделение