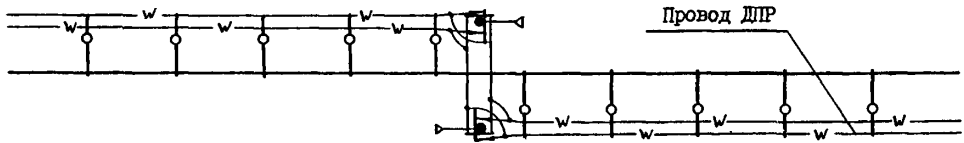


<p><b>СССР</b></p>	<p>СТРОИТЕЛЬНЫЙ КАТАЛОГ                  ЧАСТЬ 3                  ТИПОВАЯ ДОКУМЕНТАЦИЯ НА КОНСТРУКЦИИ, ИЗДЕЛИЯ                  И УЗЛЫ ЗДАНИЙ И СООРУЖЕНИЙ</p>	<p>СТРОИТЕЛЬНЫЕ                  КОНСТРУКЦИИ                  И ИЗДЕЛИЯ                  Серия 7.501-1 в.15</p>
<p><b>ЦИТП</b></p>	<p>КОНТАКТНАЯ СЕТЬ ЭЛЕКТРИФИЦИРОВАННЫХ                  ЖЕЛЕЗНОДОРОЖНЫХ ПУТИ                  И ВОЗДУШНЫЕ ЛИНИИ НА                  ОПОРАХ КОНТАКТНОЙ СЕТИ</p>	<p>УДК 621.315.66</p>
<p>НОЯБРЬ  <b>1988</b></p>		<p>На I-м листе                  на 2-х страницах                  Страница I</p>

СХЕМЫ ПЕРЕХОДА ПРОВОДОВ ЧЕРЕЗ ЭЛЕКТРИФИЦИРОВАННЫЕ  
 ЖЕЛЕЗНОДОРОЖНЫЕ ПУТИ

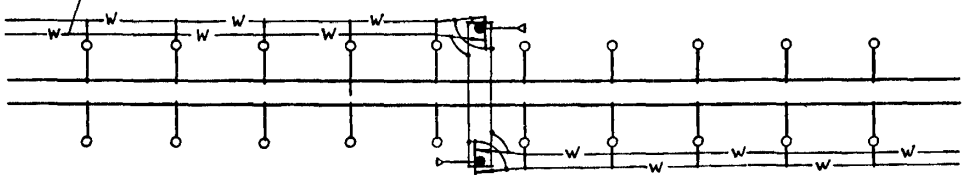
Переход проводов ДПР

Однопутный участок



Провод ДПР

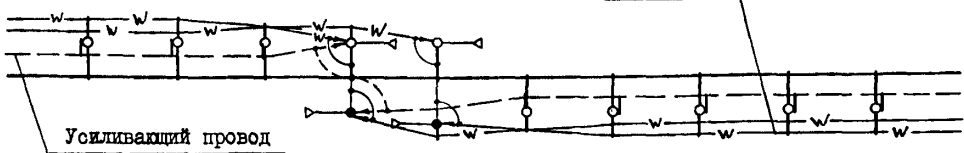
Двухпутный участок



Переход проводов ДПР и усиливающих

Однопутный участок

Провод ДПР

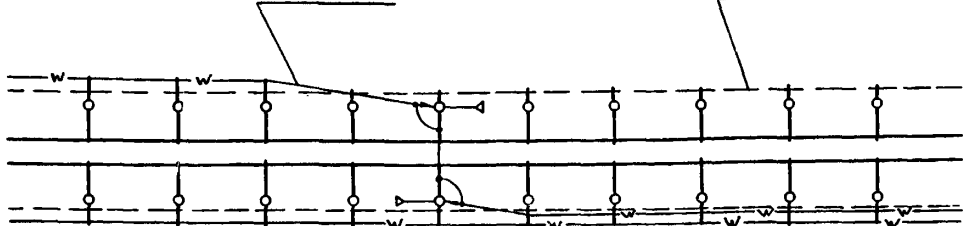


Усиливающий провод

Провод ДПР

Двухпутный участок

Усиливающий провод



КОНТАКТНАЯ СЕТЬ ЭЛЕКТРИФИЦИРОВАННЫХ ЖЕЛЕЗНЫХ ДОРОГ И ВОЗДУШНЫЕ ЛИНИИ НА ОПОРАХ КОНТАКТНОЙ СЕТИ		СТРОИТЕЛЬНЫЕ КОНСТРУКЦИИ И ИЗДЕЛИЯ Серия 7.50I-I Вып.15	Лист I Страница 2
D1AA	<b>ТЕХНИЧЕСКАЯ ХАРАКТЕРИСТИКА</b> <p>В выпуске разработаны конструкции и детали, предназначенные для подвешивания, анкеровки, секционирования и перехода через электрифицированные железнодорожные пути проводов ДПР, ЛЭП 10 кВ и низковольтных на опорах контактной сети; для установки и подключения секционных разъединителей, трубчатых разрядников и др.</p>		
C2BA	<b>УКАЗАНИЯ ПО ПРИМЕНЕНИЮ</b> <p>Выпуск применяется для проектирования, монтажа и эксплуатации линий ДПР, ЛЭП 10 кВ и низковольтных, подвешиваемых на опорах контактной сети участков железных дорог, электрифицированных на постоянном и переменном токе.</p> <p style="text-align: center;"><b>ДОПОЛНИТЕЛЬНЫЕ ДАННЫЕ</b></p> <p>Серия 7.50I-I выпуск 15 разработана взамен серии 4.50I-20 альбом I,П (инв. № 1011/I, 1011/П)</p>		
B7EA	<b>СОСТАВ ПРОЕКТНОЙ ДОКУМЕНТАЦИИ</b> <p>Выпуск 15 - Подвеска проводов ВЛ 10 кВ, ДПР и низковольтных на опорах контактной сети. Рабочие чертежи.</p> <p>Объем проектных материалов, приведенных к формату А4, - 222 форматки</p>		
B7BA	<b>АВТОР ПРОЕКТА</b> Трансэлектропроект, 129822, г.Москва, ГСП-110, 3-я Мытищинская, 10		
B7HA	<b>УТВЕРЖДЕНИЕ</b> Типовая проектная документация утверждена приказом Главного управления электрификации и электроснабжения МПС от 28 марта 1988г., № 12 и введена в действие приказом Трансэлектропроекта от 10.05.88, № 64 с 01.10.88. Срок действия 1993 г.		
B7KA	<b>ПОСТАВЩИК</b> Свердловский филиал ЦИТП, 620062, Свердловск, ул.Чебышева, 4		
	Инв. № 23277 Катал.л. № 062298		

Брод. Г.Н.

 Главный инженер  
 проекта

Прибытков А.А.

 Главный инженер  
 института