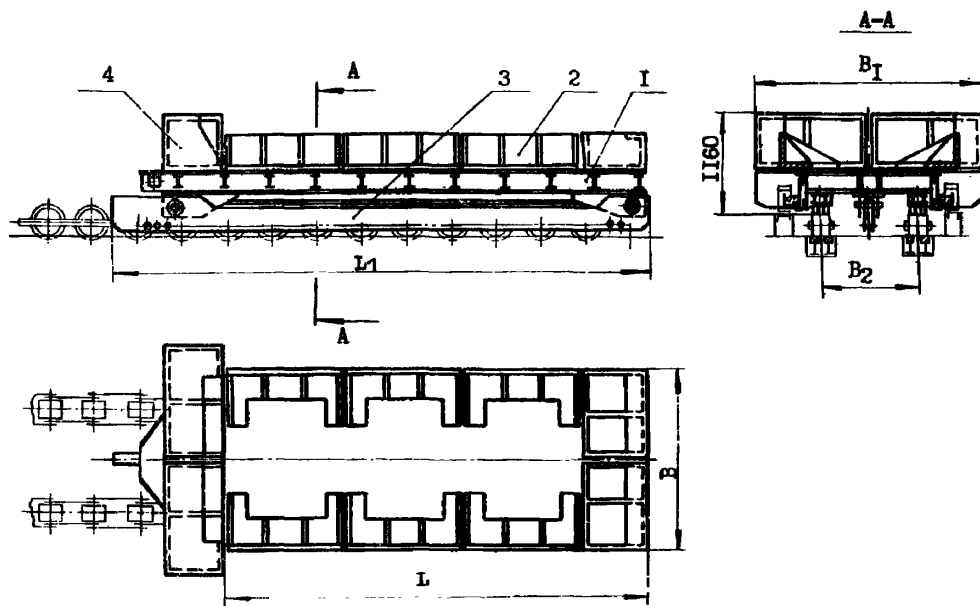


| | | |
|------------------------|--|---|
| СССР | СТРОИТЕЛЬНЫЙ КАТАЛОГ ЧАСТЬ 3 ТИПОВАЯ ДОКУМЕНТАЦИЯ НА СТРОИТЕЛЬНЫЕ СИСТЕМЫ И ИЗДЕЛИЯ ЗДАНИЙ И СООРУЖЕНИЙ | СТРОИТЕЛЬНЫЕ КОНСТРУКЦИИ И ИЗДЕЛИЯ Серия 7.406-I Выпуск 9-I У/К 69.057.2.621.5 |
| ЦИТП | УНИФИЦИРОВАННЫЕ УЗЛЫ И ДЕТАЛИ ПЕЧЕЙ И СУШИЛ МАШИНОСТРОИТЕЛЬНОЙ ПРОМЫШЛЕННОСТИ | FRPB |
| ОКТЯБРЬ 1981 | | На I листе На 2-х страницах Страница I |



Д1АА ТЕХНИЧЕСКАЯ ХАРАКТЕРИСТИКА

Выпуск 9-I содержит подвиды печей с выкатным подом.

Основными элементами пода являются: сварная рама 1, литое обрамление 2, цевочная рейка 3. Литое обрамление, предназначенное для защиты футеровки пода от разрушения, крепится к несущей сварной раме болтами. На раме установлен также литой порог 4, на который опирается заслонка печи. Литые выполнены из жароупорного чугуна ДЧЗ ГОСТ 7769-75. Цевочная рейка служит для перемещения пода при помощи механизма выкатки по каткам, на которые опирается рама пода.

| Обозначение | Размеры, мм | | | | | Равноль- ная масса сажки, т | Масса пода с футеров- кой, т |
|-------------|-------------|----------------|----------------|------|----------------|-----------------------------------|---------------------------------------|
| | B | B ₁ | B ₂ | L | L ₁ | | |
| Н6591-01 | 1650 | 2230 | 1100 | 4230 | 5750 | 15,0 | 21,9 |
| Н6592-01 | 1970 | 2580 | 1100 | 4600 | 5980 | 20,0 | 25,8 |
| Н6593-01 | 2460 | 3110 | 1500 | 5400 | 6900 | 30,0 | 36,8 |
| Н6594-01 | 2460 | 3110 | 1500 | 5990 | 7490 | 38,0 | 39,9 |
| Н6595-01 | 3020 | 3760 | 1750 | 7520 | 9210 | 54,0 | 51,0 |

| | | |
|--|---|------------------------------|
| <p style="text-align: center;">УНИФИЦИРОВАННЫЕ УЗЛЫ И ДЕТАЛИ ПЕЧЕЙ И СУШИЛ МАШИНОСТРОИТЕЛЬНОЙ ПРОМЫШЛЕННОСТИ</p> | <p>СТРОИТЕЛЬНЫЕ КОНСТРУКЦИИ И ИЗДЕЛИЯ Серия 7.406-I Вып.9-I</p> | <p>Лист I Страница 2</p> |
|--|---|------------------------------|

С2ВА УКАЗАНИЯ К О ПРИМЕНЕНИИ

Выпуск предназначен для использования при проектировании термических и нагревательных печей с выкатным подом. В выпуске разработано пять типоразмеров выкатных подов, предназначенных для транспортировки в печь и из печи размещенных на полу изделий.

Под футеруется огнеупорным и теплоизоляционным кирпичом.

Рекомендуемая величина тягового усилия для перемещения пода составляет 6-8% от массы пода с садкой.

ВУБА СОСТАВ ПРОЕКТНОЙ ДОКУМЕНТАЦИИ

| | |
|------------|--|
| Выпуск 9-I | Подлин печей с выкатным подом. Рабочие чертежи |
| Альбом 1 | Под выкатной 1,6x3,0 м. Рабочие чертежи |
| Альбом 2 | Под выкатной 2,0x3,5 м. Рабочие чертежи |
| Альбом 3 | Под выкатной 2,5x4,0 м. Рабочие чертежи |
| Альбом 4 | Под выкатной 2,5x5,0 м. Рабочие чертежи |
| Альбом 5 | Под выкатной 3,0x6,0 м. Рабочие чертежи |

Объем проектных материалов, приведенных к формату II, - 336 форматок.

В7ВА АВТОР ПРОЕКТА Всесоюзный научно-исследовательский и проектный институт Теплопроект. 129344, Москва, ул.Коминтерна,7, корп.2

В7НА УТВЕРЖДЕНИЕ Утверждены и введены в действие Минмонтажспецстроем СССР, протокол от 30.06.1981 год. Срок действия серии вып.9-I 1985 год.

В7КА ПОСТАВЩИК ВНИИТеплопроект. 129344, Москва, ул.Коминтерна, 7, корп.2

Гл. инженер
У-9178
В.Н.Шваб

С.В.Б. Шваб
Гл. инженер
Института
Шваб