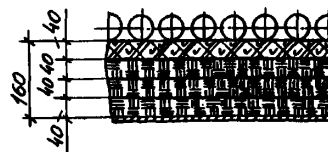
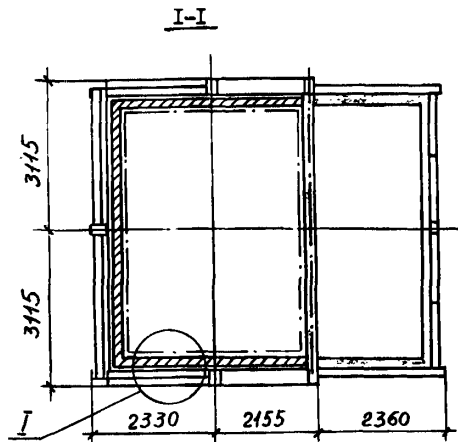
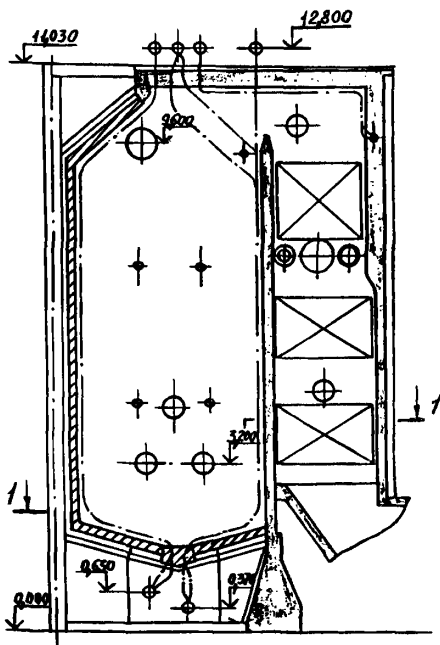


СССР	СТРОИТЕЛЬНЫЙ КАТАЛОГ ЧАСТЬ 3 ТИПОВАЯ ДОКУМЕНТАЦИЯ НА КОНСТРУКЦИИ, ИЗДЕЛИЯ И УЗЛЫ ЗДАНИЙ И СООРУЖЕНИЙ	СТРОИТЕЛЬНЫЕ КОНСТРУКЦИИ И ИЗДЕЛИЯ Серия 5.903.9-5 Выпуск I УДК 66.044
ЦИТП	ИНДУСТРИАЛЬНАЯ ОБМУРОВКА ПАРОВЫХ КОТЛОВ	ФСКС
ЯНВАРЬ 1987		На I листе На 2 страницах Страница I

Схема котла



ТЕХНИЧЕСКАЯ ХАРАКТЕРИСТИКА

Обмуровка панелями, состоящими из каркаса и собственно обмуровки. Каркас выполнен из уголков 40x40x4 ГОСТ 8510-72, листа толщиной 2 мм ГОСТ 19903-74. Обмуровка - рабочий слой - муллитокремнеземистый войлок МКРВ-200 ГОСТ 23619-79 толщиной 40 мм; изоляционный слой - плиты минераловатные марки 100 ГОСТ 9573-82 общей толщиной 120 мм.

Слой крепятся к каркасу анкерами из стали марки 12Х18Н10Т ГОСТ 5632-72.

УКАЗАНИЯ ПО ПРИМЕНЕНИЮ

К месту монтажа обмуровки котла подаются зафутерованные панели, которыми обмуровываются блоки котла до монтажа их в проектное положение. Собирается котел из готовых блоков.

ИНДУСТРИАЛЬНАЯ ОБМУРОВКА ПАРОВЫХ КОТЛОВ

СТРОИТЕЛЬНЫЕ
КОНСТРУКЦИИ И
ИЗДЕЛИЯ
Серия 5.903.9-5
Вып. IЛист I
Страница 2

ДОПОЛНИТЕЛЬНЫЕ ДАННЫЕ

Настоящий выпуск рассматривать совместно с проектом котла, выполненного заводом-изготовителем.

СОСТАВ ПРОЕКТНОЙ ДОКУМЕНТАЦИИ

Выпуск I Обмуровка котла ГМ-50-I. Рабочие чертежи.

Объем проектных материалов, приведенных к формату А-4 176 форматок

АВТОР ПРОЕКТА ВНИПИТеплопроект, I29344, Москва, ул. Коминтерна 7, корп. 2

УТВЕРЖДЕНИЕ Утверждены и введены в действие Минмонтажспецстроем СССР. с 01.06.86, протокол от 24.03.86.

ПОСТАВЩИК ВНИПИТеплопроект, I29344, Москва, ул. Коминтерна 7, корп. 2

Инов Г.В.

Гл. инженер
проекта

Большаков С.В.

Гл. инженер
институтаИнов. № -
Катал. л. № 05593I