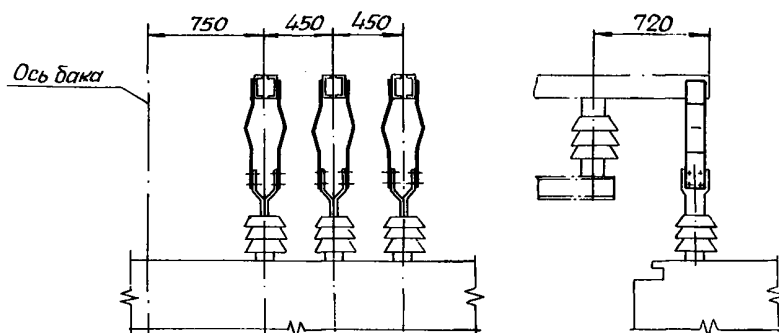
  ЧАСТЬ <b>3</b>  Раздел 5 Группа 5.407	<b>ПРИСОЕДИНЕНИЕ ШИН КОРОбЧАТОГО СЕЧЕНИЯ К ЭЛЕКТРООБОРУДОВАНИЮ ЗАКРЫТЫХ ПОДСТАНЦИЙ 6-10 КВ НА ТОКИ ДО 6300А</b>	<b>ПАСПОРТ ТИПОВАЯ ДОКУМЕНТАЦИЯ СЕРИЯ 5.407-9 УДК621.3</b>
	ВЫПУСК 1 ЧЕРТЕЖИ МОНТАЖНЫЕ ВЫПУСК 2 ЧЕРТЕЖИ ИЗДЕЛИЙ  Назначение: электроустановки промышленных предприятий	Разработаны УТНИ Тяжпромэлектропроект 310072, Харьков, ГСП, проспект Ленина, 56 Утверждены приказом ВНИПИ ТПЭП № 171 от 17.II.80г. Введены в действие приказом ВНИПИ ТПЭП № 191 от 21.II.80г.



Присоединение шин к выводам 6 кВ трансформаторов  
ТДТН-40000/110 и ТДТН-40000/150

#### УКАЗАНИЯ ПО ПРИМЕНЕНИЮ

Серия содержит рабочие чертежи узлов прямоугольных шин, через которые осуществляется присоединение коробчатых шин к выводам масляных выключателей и силовых трансформаторов.

Серия предназначена для использования при выполнении проектных работ и работ в монтажной зоне при установке узлов шин и присоединения их к выводам масляных выключателей и силовых трансформаторов в закрытых распределительных устройствах (ЗРУ) до 10 кВ на токи до 6300 А с шинами коробчатого сечения.

#### ДОПОЛНИТЕЛЬНЫЕ ДАННЫЕ

С вводом в действие серии 5.407-9 исключается из числа действующих серия 4.407-107.

Срок действия серии 5.407-9 - 1985 г. Установлен приказом ВНИПИ Тяжпромэлектропроект имени Ф.Б. Якубовского № 171 от 17.II. 1980 г.

Объем проектных материалов 198 форматок

Чертежи распространяет Центральный институт  
типового проектирования  
I25878, ГСП, Москва, А445, ул. Смольная, 22

Инв. № I7045  
Паспорт № 043485