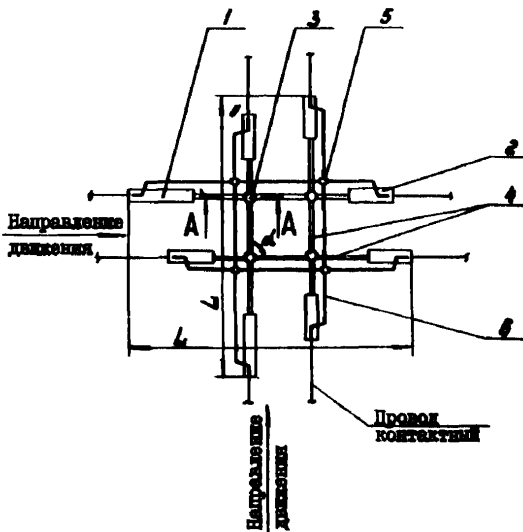
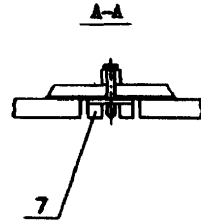


<p><b>СССР</b></p>	<p>СТРОИТЕЛЬНЫЙ КАТАЛОГ                  ЧАСТЬ 3                  ТИПОВАЯ ДОКУМЕНТАЦИЯ НА КОНСТРУКЦИИ, ИЗДЕЛИЯ                  И УЗЛЫ ЗДАНИЙ И СООРУЖЕНИЙ</p>	<p>УЗЛЫ СООРУЖЕНИЙ                  Серия 4.507-8                  Вып. I; 2 ч. I и 2; 3                  УДК621.316.1</p>
<p><b>ЦИТП</b></p>	<p>СПЕЦИАЛЬНЫЕ ЧАСТИ КОНТАКТНОЙ СЕТИ                  ТРОЛЛЕЙБУСА</p>	<p><b>MSCA</b></p>
<p>ДЕКАБРЬ  <b>1983</b></p>		<p>На 2-х листах                  На 3-х страницах                  Страница I</p>

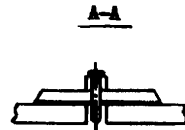
Пересечения МПН-5 и МПН-5-1



МПН-5



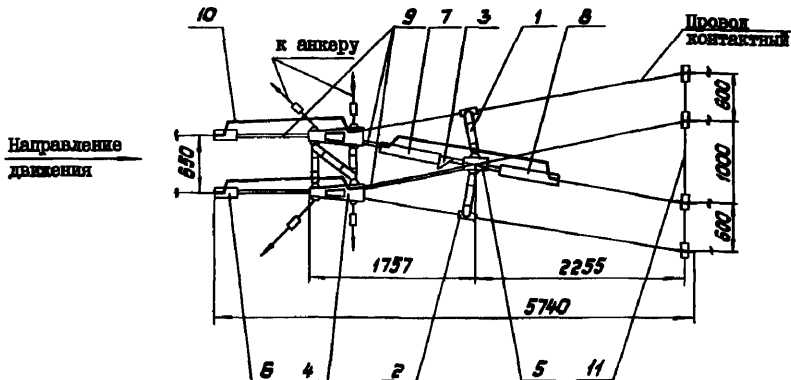
МПН-5-1



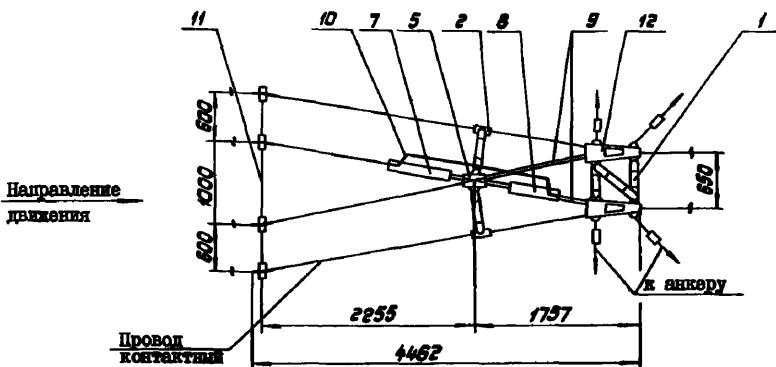
ЭКСПЛИКАЦИЯ ПЕРЕСЕЧЕНИЙ

Поз.	Наименование	Кол.	
		МПН-5	МПН-5-1
1.	Изолятор секционный СИ-6Д	2	2
2.	Изолятор секционный СИ-6М	6	6
3.	Центр встречи	4	4
4.	Вита	12	12
5.	Земля перемычек	4	4
6.	Перемычка электрическая	4	4
7.	Центр $\angle 40^\circ + \angle 90^\circ$	1	-

Узел стрелочный управляемый СТУ-5



Узел стрелочный сходной СТС-5



ЭКСПЛИКАЦИЯ СТРЕЛОЧНЫХ УЗЛОВ

Поз.	Наименование	Кол.	
		СТУ-5	СТС-5
I.	Изолятор	5	5
2.	Защиты подрельсовой	2	2
3.	Отбойник	1	-
4.	Стрелка управляемая	2	-
5.	Крестовина стрелочная	1	1
6.	Контакт сердечный	2	-
7.	Изолятор секционный удлиненный СИ-6У	1	1
8.	Изолятор секционный удлиненный СИ-6У	1	1
9.	Шина	6	4
10.	Перемычка электрическая	3	1
II.	Распор симметричный РСС-6	1	1
12.	Стрелка сходная	-	1

СПЕЦИАЛЬНЫЕ ЧАСТИ КОНТАКТНОЙ СЕТИ ТРОЛЛЕЙБУСА	УЗЛЫ СООРУЖЕНИЙ Серия 4.507-8 В.1;2 ч.1 и 2;3	Лист 2 Страница 3
--	--	----------------------

## D1AA ТЕХНИЧЕСКАЯ ХАРАКТЕРИСТИКА

В конструкциях специальных частей использован принцип скольжения головок токоприемника троллейбуса контактными вставками по ходовым элементам.

Пересечения МПИ-5 и МПИ-5-1 устанавливаются в местах пересечения контактных линий троллейбуса. Пересечение МПИ-5 имеет сменный центр с фиксированным углом встречи контактных проводов, пересечение МПИ-5-1 - самоустанавливающийся шарнирный центр.

Узел стрелочный троллейбусный управляемый СТУ-5 предназначен для перевода токоприемника троллейбуса на одну из двух контактных линий. Узел стрелочный троллейбусный сходной СТС-5 предназначен для перевода токоприемника троллейбуса с двух контактных линий на одну.

Крестовины стрелочных узлов, центры встреч и шины пересечений электронейтральны.

ОСНОВНЫЕ ПОКАЗАТЕЛИ		МПИ-5	МПИ-5-1	СТУ-5	СТС-5
Номинальное напряжение сети	В			600	
Наибольшее натяжение контактного провода	кгс			1500	
	Н			14700	
Номинальный ток токоведущих частей	А			600	
Угол встречи контактных проводов,	градус	40°	90°	60°	90°
	рад	0,7	1,58	1,05	1,58
					0,44
		через 10°	через 10°		
		0,18	0,18		
Масса, не более	кг	165	145	145	100
	Н	1620	1420	1420	980
Скорость движения троллейбуса под специальными частями					
без отклонения оси троллейбуса от оси контактных проводов	км/ч		60	30	35
	м/с		16,7	8,3	9,7
при отклонении оси троллейбуса от оси контактных проводов до 2м	"		35	25	35
	"		9,7	6,9	9,7
при отклонении оси троллейбуса от оси контактных проводов до 4м	"		25	20	25
	"		6,9	5,6	6,9
наименьшая скорость	"			5	
				1,4	

## C2BA УКАЗАНИЯ ПО ПРИМЕНЕНИЮ

Специальные части разработаны для применения в контактной сети троллейбуса с медным контактным проводом МФ-85 или МФ-100 по ГОСТ 2584-75 и предназначены для взаимодействия со штанговым токоприемником троллейбуса, имеющим токосъемную головку типа ГТ-14А с контактной вставкой, имеющей длину рабочей поверхности не менее 70 мм.

## N1BD РАСЧЕТНАЯ ТЕМПЕРАТУРА ВОЗДУХА - от минус 45°С до плюс 45°С

## ДОПОЛНИТЕЛЬНЫЕ ДАННЫЕ

Настоящую серию рассматривать совместно с ТУ 400-12-279-80, ТУ 400-12-280-80, ТУ 400-12-281-80, серия разработана взамен серии 4.507-1, вып.2 - МПИ-6Д и серии 4.507-2.

## B7EA СОСТАВ ПРОЕКТНОЙ ДОКУМЕНТАЦИИ

Выпуск 1 - Пересечения контактных линий троллейбуса МПИ-5 и МПИ-5-1.

Выпуск 2 - Узлы стрелочные троллейбусные СТУ-5, СТС-5 (части 1 и 2).

Выпуск 3 - Узлы и детали общего применения.

Объем проектных материалов, приведенных к формату А4, - 648 форматок.

B7BA АВТОР ПРОЕКТА Мосгортрансэнергопроект, И13035, Москва Ж-35, Раушская наб., д.22.

B7HA УТВЕРЖДЕНИЕ Утверждены и введены в действие Мосгорисполкомом, решение № 1217 от 27 апреля 1983г. Срок действия серии 4.507-8, выпуски 1;2 ч.1;2;3-1988г.

B7KA ПОСТАВЩИК ЦИП, 125878, ГСП, Москва, А-445, ул.Смольная, 22

Инв.№ 10095

Катал.№ 040978

А.В.Данилов

Смирнов

Гл. инженер  
проекта

Л.А.Шульц

Шульц

Гл. инженер  
института