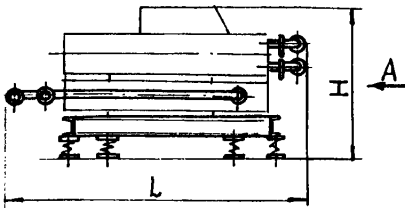


<p>СССР</p>	<p>СТРОИТЕЛЬНЫЙ КАТАЛОГ ЧАСТЬ 3 ТИПОВАЯ ДОКУМЕНТАЦИЯ НА КОНСТРУКЦИИ, ИЗДЕЛИЯ И УЗЛЫ ЗДАНИЙ И СООРУЖЕНИЙ</p>	<p>СТРОИТЕЛЬНЫЕ КОНСТРУКЦИИ И ИЗДЕЛИЯ Серия 3.904-23 Выпуск 0 и дополнение I</p>
<p>ЦИТП</p>		<p>УДК 621.388.6 FURB</p>
<p>ЯНВАРЬ 1988</p>	<p>ВИБРОИЗОЛИРУЮЩИЕ ОСНОВАНИЯ ПОД ХОЛОДИЛЬНЫЕ МАШИНЫ, ПРИМЕНЯЕМЫЕ ДЛЯ СИСТЕМ КВ</p>	<p>На 3 листах На 5 страницах Страница I</p>

Виброизолирующие основания с поперечным расположением гибких вставок



Вид А



Рис. 2

Вид А

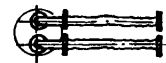


Рис. 3

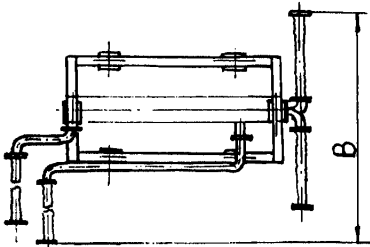


Рис. 1

Вид А



Рис. 4

Вид А

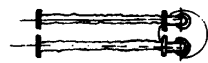


Рис. 5

Виброизолирующие основания с продольным расположением гибких вставок

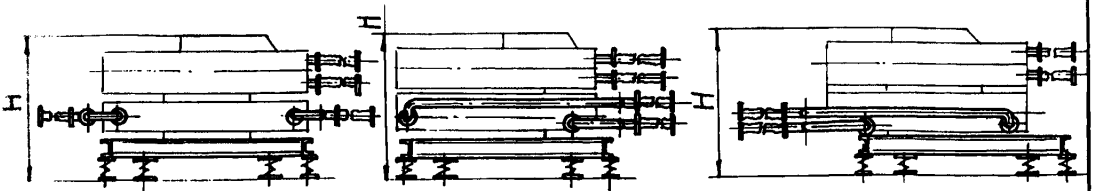


Рис. 6

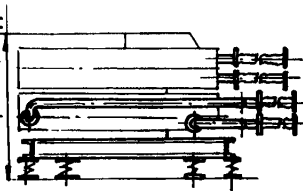


Рис. 7

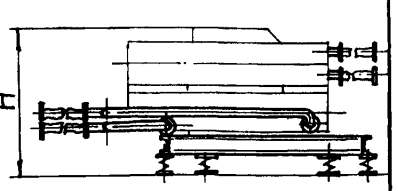
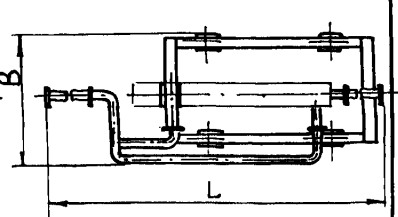
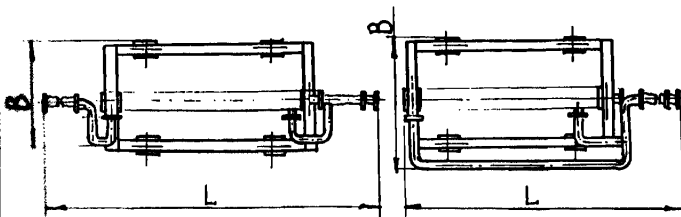


Рис. 8



Виброизолирующие основания с вертикально расположенными гибкими вставками

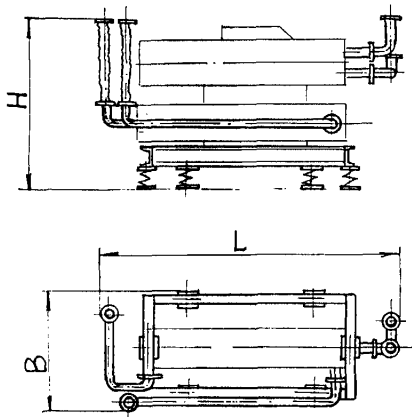


Рис. 9

ДАА

ТЕХНИЧЕСКАЯ ХАРАКТЕРИСТИКА

Виброизолирующие основания предназначены для снижения динамических нагрузок, передающихся на строительные конструкции от работающих холодильных машин.

Виброизолирующие основания представляют собой установленную на виброизоляторы железобетонную плиту (для холодильных машин марок МКТ 28-2-0 и ВМТ 18-1-0) или стальную раму (для остальных холодильных машин), к которой крепится холодильная машина.

Виброоснования разработаны для трех вариантов расположения гибких вставок: перпендикулярно оси холодильной машины (поперечное расположение гибких вставок), параллельно оси холодильной машины (продольное расположение гибких вставок) и вверх - вертикальное расположение гибких вставок.

ТЕХНИЧЕСКИЕ ДАННЫЕ И ОСНОВНЫЕ РАЗМЕРЫ ВИБРОИЗОЛИРУЮЩИХ ОСНОВАНИЙ
ПОД ХОЛОДИЛЬНЫЕ МАШИНЫ

Обозначение	Шифр	Марка холодиль- ной маши- ны	Рис.	Размеры, мм			Масса, кг
				B	H	L	
А7Б100.000	ВО-1-40М-1		I; 2				
	-01 ВО-1-40М-2	МКТ40-2-0	I; 3				
	-02 ВО-1-40М-3	МКТ40-2-1	I; 4	2694	1890	2855	234
	-03 ВО-1-40М-4		I; 5				

Продолжение табл.

Обозначение	Шифр	Марка холодиль- ной машины	Рис.	Размеры, мм			Масса, кг
				В	Н	Л	
A7BI01.000	BO-I-80M-I		I;2				
-01	BO-I-80M-2	MKT80-2-0	I;3	2730	2045	3090	312
-02	BO-I-80M-3	MKT80-2-I	I;4				
-03	BO-I-80M-4		I;5				
A7BI08.000	BO-II-40M-I	MKT40-2-0 MKT40-2-I	6	I064	1890	4690	233
A7BI11.000	BO-II-80M-I	MKT80-2-0 MKT80-2-I			2045	5310	312
A7BI09.000	BO-II-40M-2	MKT40-2-0 MKT40-2-I	7		1890	3490	240
A7BI12.000	BO-II-80M-2	MKT80-2-0 MKT80-2-I		I070	2045	4055	320
A7BI10.000	BO-II-40M-3	MKT40-2-0 MKT40-2-I	8		1890	4660	239
A7BI13.000	BO-II-80M-3	MKT80-2-0 MKT80-2-I			2045	5095	326
A7BI32.000	BO-III-40M	MKT40-2-0 MKT40-2-I	9	II32	2210	2835	236
A7BI33.000	BO-III-80M	MKT80-2-0 MKT80-2-I		II70	2355	3345	325
A7BI03.000	BO-I-20M-I		I;2				
-01	BO-I-20M-2		I;3	2I30		2285	239
-02	BO-I-20M-3		I;4				
-03	BO-I-20M-4	MKT20-2-0	I;5		I400		
A7BI17.000	BO-II-20M-I		6			4770	235,5
A7BI18.000	BO-II-20M-2		7	I064		3530	244,5
A7BI19.000	BO-II-20M-3		8			4315	242
A7BI35.000	BO-III-20M		9	II00	2300	2516	241,5
A7BI04.000	BO-I-28M-I		I;2				
-01	BO-I-28M-2		I;3	2I30		2580	II08
-02	BO-I-28M-3		I;4				
-03	BO-I-28M-4		I;5		I660		
A7BI20.000	BO-II-28M-I	MKT28-2-0	6			4800	II07
A7BI21.000	BO-II-28M-2		7	I094		3570	III7
A7BI22.000	BO-II-28M-3		8			4660	III8
A7BI36.000	BO-III-28M		9		2360	2980	III5

ВИБРОИЗОЛИРУЮЩИЕ ОСНОВАНИЯ ПОД ХОЛОДИЛЬНЫЕ МАШИНЫ,
ПРИМЕНЯЕМЫЕ ДЛЯ СИСТЕМ КВ

СТРОИТЕЛЬНЫЕ
КОНСТРУКЦИИ
И ИЗДЕЛИЯ
Серия 3.904-23
Вып.0 и доп.1

Лист 2
Страница 4

Продолжение табл.

Обозначение	Шифр	Марка холодиль- ной машины	Рис.	Размеры, мм			Масса, кг
				В	Н	Л	
А7Б105.000	ВО-I-18А	МВТ18-I-0 АТ18-I-0	I	2042	1385	2300	1070
А7Б106.000	ВО-I-25А	МВТ25-I-0 АТ25-I-0					
А7Б123.000	ВО-II-18А-I	МВТ18-I-0	6			2740	1086
А7Б124.000	ВО-II-18А-2	(АТ18-I-0)	7	1094	1385		
А7Б125.000	ВО-II-18А-3		8			3520	1096
А7Б126.000	ВО-II-25А-I		6			4740	221
А7Б127.000	ВО-II-25А-2	МВТ25-I-0 (АТ25-I-0)	7	1064	1475	3540	236
А7Б128.000	ВО-II-25А-3		8			3545	236
А7Б137.000	ВО-III-18А	МВТ18-I-0 (АТ18-I-0)	9	1094	1680	2495	1083
А7Б138.000	ВО-III-25А	МВТ25-I-0 (АТ25-I-0)					
А7Б107.000	ВО-I-80А		I	1780	1400	2520	224
А7Б129.000	ВО-II-80А-I		6			4820	248
А7Б130.000	ВО-II-80А-2	МВТ80-I-0	7	1064	1510	4270	265
А7Б131.000	ВО-II-80А-3		8			3605	
А7Б139.000	ВО-III-80А		9	1085	2115	2725	2445
А7Б140.000	ВО-II-40Х	1ХМ-ФУ40/1 1ХМ-ФУ40/1РЭ		1294	1820	3240	272
	-01 ВО-II-80Х	1ХМ-ФУУ80/1 1ХМ-ФУУ80/1РЭ	6	1494	1950	3600	370
А7Б141.000	ВО-II-40Х	2ХМ-ФУ40/1 2ХМ-ФУ40/1РЭ		1094	1635	3270	256
А7Б142.000	ВО-II-80Х	2ХМ-ФУУ80/1 2ХМ-ФУУ80/1РЭ		1294	1950	3617	250,5

ВИБРОИЗОЛИРУЮЩИЕ ОСНОВАНИЯ ПОД ХОЛОДИЛЬНЫЕ МАШИНЫ,
ПРИМЕНЯЕМЫЕ ДЛЯ СИСТЕМ КВ

СТРОИТЕЛЬНЫЕ
КОНСТРУКЦИИ
И ИЗДЕЛИЯ
Серия 3.904-23
Вып.0 и доп. I

Лист 3
Страница 5

С2ВА УКАЗАНИЯ ПО ПРИМЕНЕНИЮ

В зависимости от компоновки виброизолированных холодильных машин с другим оборудованием, следует применять один из трех вариантов расположения гибких вставок, равноценных по металлоемкости и занимаемой площади.

В гибких вставках применяются рукава-вставки, изготавливаемые Казанским заводом технических изделий в соответствии с ТУ38-105-948/75. В качестве виброизоляторов применены пружинные виброизоляторы типа Д044 и Д045, изготавливаемые трестом "Сантехдеталь" в соответствии с ТУ36-18.32-75.

При установке холодильных машин на сплошных основаниях виброизоляторы к полу крепить не требуется. При установке холодильных машин на металлоконструкциях виброизоляторы следует крепить к ним.

Осадка виброизоляторов при полной нагрузке должна быть одинаковой и отличаться не более, чем на 5 мм. В выпуске 0 приведены технические характеристики и данные для подбора виброоснований для машин марки МКТ110 и МКТ 220 и для машин, марки которых приведены в дополнении I.

Б7ЕА СОСТАВ ПРОЕКТНОЙ ДОКУМЕНТАЦИИ

Выпуск 0 Технические характеристики и данные для подбора
Дополнение I Рабочие чертежи

Объем проектных материалов, приведенных к формату А4 - 396 форматок

А7ВА АВТОР ПРОЕКТА

Государственный проектный институт Сантехпроект
105203, г.Москва Е-203, Нижняя Первомайская ул., д.46

Б7НА УТВЕРЖДЕНИЕ

Утверждены Главным управлением проектирования Госстроя СССР
протокол № 41 от 27 июля 1987 г.,
введены в действие ГПИ Сантехпроект с 20 октября 1987 г.
приказ № 136 от 14 августа 1987 г.
Срок действия 1992 г.

Б7КА ПОСТАВЩИК

Тбилисский филиал ЦИПИ
380053, г.Тбилиси, Авчальское шоссе, 86а.

Инв. № 22489

Катал. № 059152