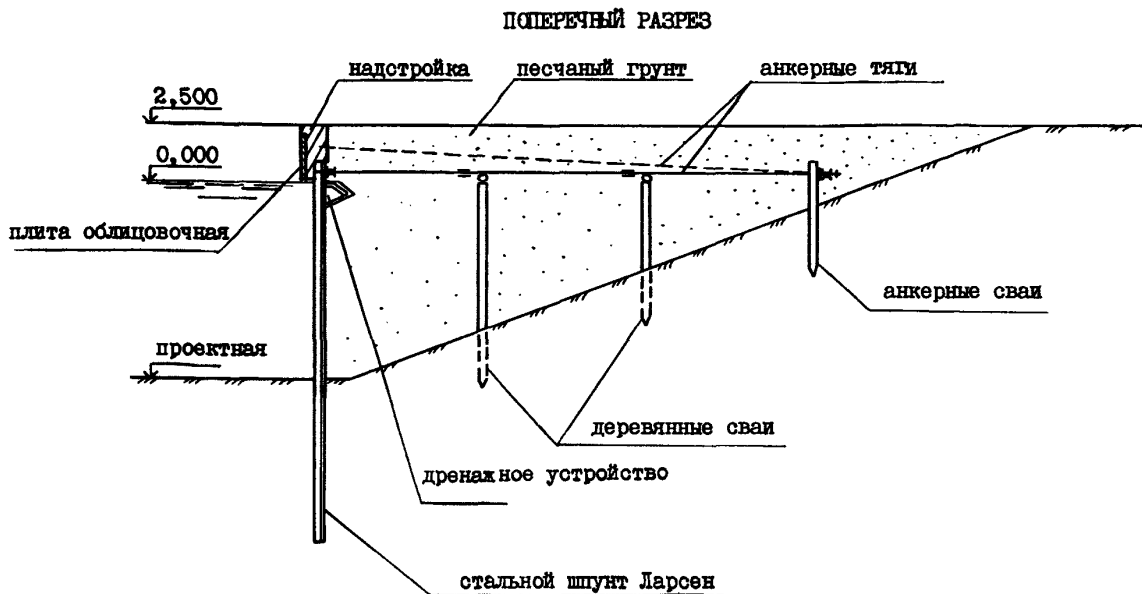


<b>СССР</b>	СТРОИТЕЛЬНЫЙ КАТАЛОГ ЧАСТЬ 3 ТИПОВАЯ ДОКУМЕНТАЦИЯ НА КОНСТРУКЦИИ И ИЗДЕЛИЯ ЗДАНИЙ И СООРУЖЕНИЙ	СТРОИТЕЛЬНЫЕ КОНСТРУКЦИИ И ИЗДЕЛИЯ Серия 3.504.2-25 Вып. 0 УДК 627.33
<b>ЦИТП</b>	НАБЕРЕЖНЫЕ ТИПА БОЛЬБЕРК ИЗ СТАЛЬНОГО ШПУНТА	<b>Г С С I</b>
ИЮНЬ 1987		На I-м листе На 2-х страницах Страница I

**01AA ТЕХНИЧЕСКАЯ ХАРАКТЕРИСТИКА**

Лицевая стенка набережной создается из шпунта Ларсен У или Ларсен IV, погружаемого в грунт основания. По шпунту возводится железобетонная надстройка со сборными железобетонными плитами заводского изготовления или железобетонный оголовок.

Шпунт анкеруется стальными анкерными тягами за железобетонные анкерные сваи или анкерные плиты.

Конструкции, изделия и узлы разработаны применительно к типовым длинам секций надстроек набережных.

За стенку отсыпается песчаный грунт с углом внутреннего трения  $\varphi = 30^\circ$ .

**02BA УКАЗАНИЯ ПО ПРИМЕНЕНИЮ**

Конструкция, изделия и узлы, представленные в настоящей серии, предназначены для использования при проектировании и строительстве набережных типа больберк из стального шпунта Ларсен У и Ларсен IV морских портовых и заводских причальных сооружений для глубин до II,5 м

**03DA ВРЕМЕННАЯ НАГРУЗКА** - по нормам технологического проектирования морских портов  
РД 31.31.37-78

**02DD КЛИМАТИЧЕСКИЕ РАЙОНЫ** - любые, за исключением морей арктической зоны с приливно-отливными и ПОДРАЙОНЫ СССР колебаниями уровня воды

**02EE ИНЖЕНЕРНО-ГЕОЛОГИЧЕСКИЕ УСЛОВИЯ** - грунты основания, допускающие погружение шпунта

НАБЕРЕЖНЫЕ ТИПА БОЛЬВЕРК  
ИЗ СТАЛЬНОГО ШПУНТА

СТРОИТЕЛЬНЫЕ  
КОНСТРУКЦИИ  
И ИЗДЕЛИЯ  
Серия 3.504.2-25  
Вып. 0

Лист I  
Страница 2

G2MQ СЕЙСМИЧНОСТЬ - до 6 баллов;  
7, 8 и 9 баллов при соблюдении специальных требований при расчете устойчивости и прочности набережных

G2BQ СТЕПЕНЬ АГРЕССИВНОСТИ - неагрессивная и слабоагрессивная;  
СРЕДЫ средне- и сильноагрессивная при соблюдении требований по защите от коррозии

Д О П О Л Н И Т Е Л Ь Н Ы Е   Д А Н Н Ы Е

Рабочие чертежи изделий набережных типа больверк из стального шпунта приведены в следующих выпусках :

Серия 3.504.1-24 Выпуск 2 - Анкерные сваи АСШ и анкерные плиты АПШ. Рабочие чертежи  
Серия 3.504.1-23 Выпуск 3 - Анкерные тяги. Рабочие чертежи.

С вводом в действие настоящей серии исключается из числа действующих серия 3.504-7 выпуски 1,2,3.

В7ЕА С О С Т А В   П Р О Е К Т Н О Й   Д О К У М Е Н Т А Ц И И

Выпуск 0. Материалы для проектирования.

Объем проектных материалов, приведенных к формату А4, - 120 форматок

В7ВА АВТОР ПРОЕКТА Ленморниипроект (филиал Совзморниипроекта), 198035, Ленинград, Л-35, Межевой канал, д.3, корпус 2.

В7НА УТВЕРЖДЕНИЕ утверждены Минморфлотом, рапорт от 26 июня 1985 г.  
введены в действие с 1 апреля 1987 г. (приказ Совзморниипроекта от 6 марта 1987 г. № 64 )

В7КА ПОСТАВЩИК Ленморниипроект, 198035, Ленинград, Л-35, Межевой канал, д.3, корпус 2.

Инв. № —

Катал. л. № 057673