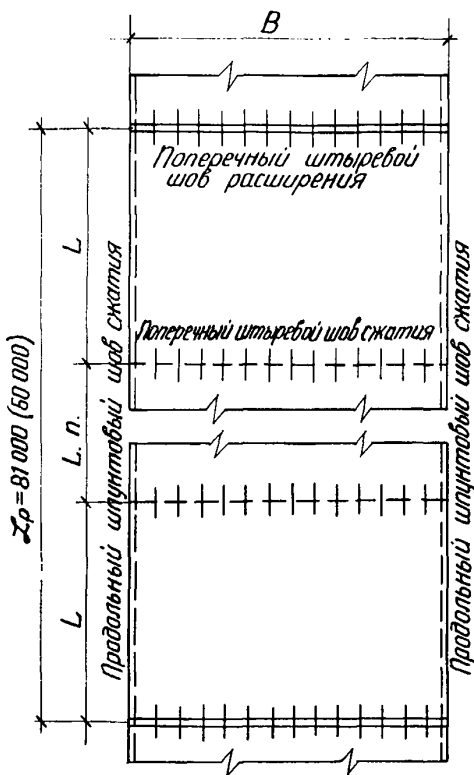
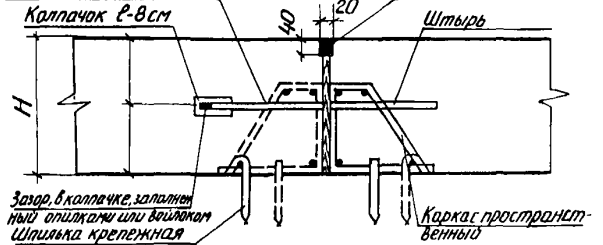


СССР	СТРОИТЕЛЬНЫЙ КАТАЛОГ ЧАСТЬ 3 ТИПОВАЯ ДОКУМЕНТАЦИЯ НА КОНСТРУКЦИИ, ИЗДЕЛИЯ И УЗЛЫ ЗДАНИЙ И СООРУЖЕНИЙ	СТРОИТЕЛЬНЫЕ КОНСТРУКЦИИ И ИЗДЕЛИЯ Серия 3.504.1-20 Выпуск 2 УДК 625.8
ЦИТП	ПОКРЫТИЯ ПРОЕЗДОВ И РАБОЧИХ ПЛОЩАДОК ПОРТОВЫХ ТЕРРИТОРИЙ	FLDE
АПРЕЛЬ 1985		На I-м листе На 2-х страницах Страница I

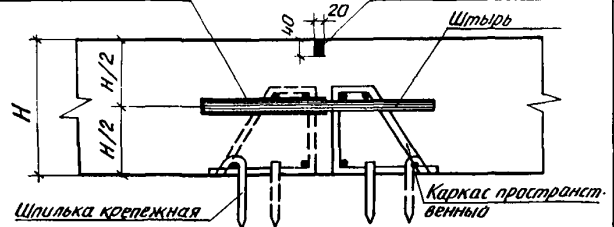
ПЛАН РАСКЛАДКИ МОНОЛИТНОГО ПОКРЫТИЯ



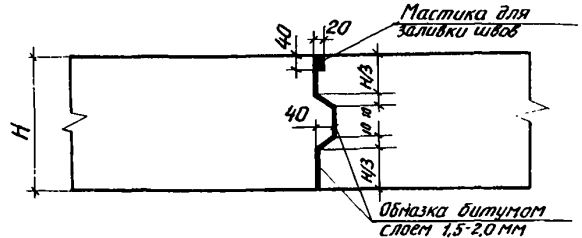
Обмазка битумом слоем 1,5-2,0 мм ШТЫРЕВОЙ ШОВ РАСШИРЕНИЯ Мастика для заливки швов



Обмазка битумом слоем 1,5-2,0 мм ШТЫРЕВОЙ ШОВ СЖАТИЯ Мастика для заливки швов



ПРОДОЛЬНЫЙ ШТЫРЕВОЙ ШОВ СЖАТИЯ



ДИАГНОСТИЧЕСКАЯ ХАРАКТЕРИСТИКА

В настоящем выпуске представлены рабочие чертежи монолитных цементобетонных и армобетонных покрытий.

Монолитные цементобетонные покрытия толщиной 20 см и меньше имеют размеры плит в плане 3,5x5 м, больше 30 см - 7,0x5,0 м. Армобетонные покрытия имеют размеры плит 13,5x7,0 м.

Для изготовления монолитных покрытий принят бетон дорожный по ГОСТ 8424-72^{ЖБ}.

Для изготовления арматурных сеток принята горячекатаная арматурная сталь периодического профиля А-II $d=14$ мм ГОСТ 5781-82, для монтажной арматуры и конструкций штыревых каркасов принята горячекатаная арматурная сталь гладкая А-I по ГОСТ 5781-82.

ПОКРЫТИЯ ПРОЕЗДОВ И РАБОЧИХ ПЛОЩАДОК ПОРТОВЫХ
ТЕРРИТОРИЙ

СТРОИТЕЛЬНЫЕ
КОНСТРУКЦИИ И
ИЗДЕЛИЯ
Серия 3.504.1-20
Выпуск 2

Лист I
Страница 2

Покрытие укладывается механизированным способом, с устройством деформационных швов:
продольные - вдоль рельс-форм - шпунтовые;
остальные - штыревые (штыри прямые в армобетонных и цементобетонных покрытиях $h = 20$ см
и изогнутые - в цементобетонных $h = 30$ см).

ПОКАЗАТЕЛИ НА 1000 м² ПОКРЫТИЙ

Марка плиты покрытия	Габариты плит покрытия, см			Расход материалов на 1000 м ² покрытия				
	длина, L	ширина, B	толщина, H	Бетон, м ³		Сталь, кг		
				M400	M350	кл. А-I	кл. А-II	кл. А-III
МПа 3,8	1350	700	38	-	380	2053	3390	-
МПа* 3,6	1350	700	36	360	360	1793	3390	-
МПа 3,4	1350	700	34	-	340	1768	2763	-
МПа* 3,2	1350	700	32	320	320	1535	2763	-
МП 4,2	700	500	42	-	420	1550	-	-
МП* 4,0	700	500	40	400	400	1550	-	-
МП 3,6	700	500	36	-	360	1531	-	-
МП* 3,4	700	500	34	340	340	1531	-	-
МП 2,0	500	350	20	-	200	1677	-	-
МП I,8	500	350	18	180	-	1666	-	-
МП* I,6	500	350	16	160	160	1656	-	-

С2ВА УКАЗАНИЯ ПО ПРИМЕНЕНИЮ

Монолитные армированные покрытия применяются на насыпях мощностью слоя более 3 м,
при расчетных схемах нагрузки КВ-70, КВ-35.

С2ЕЕ ИНЖЕНЕРНО-ГЕОЛОГИЧЕСКИЕ УСЛОВИЯ - обычные.

С2ВQ СТЕПЕНЬ АГРЕССИВНОСТИ СРЕДЫ - неагрессивная.

ДОПОЛНИТЕЛЬНЫЕ ДАННЫЕ

Расшифровка марок изделий: МПа 3,2; МП 2,0

МПа - монолитное армобетонное покрытие

МП - монолитное цементобетонное покрытие

В марках покрытий со (*) бетон М400 применять при основании, необработанным вяжущим,
а М350 - обработанным.

Цифра обозначает толщину покрытия в см.

В7ЕА СОСТАВ ПРОЕКТНОЙ ДОКУМЕНТАЦИИ

Выпуск 2. Монолитные покрытия. Рабочие чертежи.

Объем проектных материалов, приведенных к формату А4 - 39 форматок

В7ВА АВТОР ПРОЕКТА СоюзморНИИпроект, I25319, Москва, Б.Коптевский проезд, 6.

В7НА УТВЕРЖДЕНИЕ Утверждены Минморфлотом СССР, рапорт от 30 декабря 1982 года, введены в
действие с 1 января 1985 г. СоюзморНИИпроект приказ № 236 от 18.12.84

В7КА ПОСТАВЩИК ЦИТП, I25878, ГСП, Москва, А-445, ул. Смольная, 22.

Инв. № 20289

Катал.л. № 051343