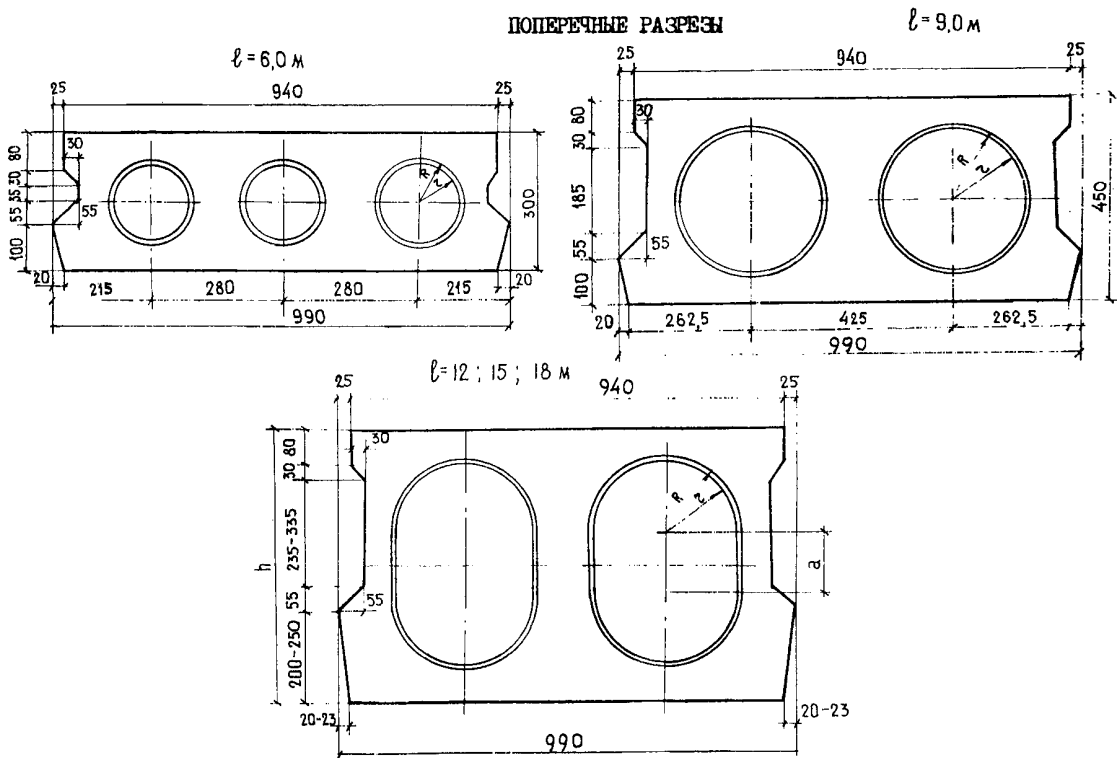
	УНИФИЦИРОВАННЫЕ СБОРНЫЕ ПРОЛЕТНЫЕ СТРОЕНИЯ ИЗ ПРЕДВАРИТЕЛЬНО НАПРЯЖЕННОГО ЖЕЛЕЗОБЕТОНА ДЛЯ МОСТОВ И ПУТЕПРОВОДОВ НА АВТОМОБИЛЬНЫХ И ГОРОДСКИХ ДОРОГАХ	П А С П О Р Т ТИПОВЫЕ КОНСТРУКЦИИ СЕРИЯ 3.503-12. ВЫПУСК 2I УДК624 21.093
	ВЫПУСК 2I - ПРОЛЕТНЫЕ СТРОЕНИЯ ИЗ ПУСТОТЫХ ПЛИТ ДЛИНОЙ ОТ 6 ДО 18м, АРМИРОВАННЫХ СТЕРЖНЕВОЙ АРМАТУРОЙ КЛАССОВ А-IV и А-V СЕВЕРНОЕ ИСПОЛНЕНИЕ Область применения: Северная строительно-климатическая зона	Разработаны ГПИ "Совздорпроект" Москва Л-89, наб. Мориса Тореза, 34 Утверждены 12 мая 1977г. и введены в действие с 1 августа 1977г. Минтрансстроем /распоряжение № Б-715 от 12 мая 1977г./



Марка блока	Размеры, см					Расход материалов на один блок							
						Бетон марка 400, м3	С т а л ь , т				Полосовая I5XСНЦ	Всего	
	Арматурная		класс А-I	класс А-II	Вар.с А-IV		Вар.с А-V						
	Напрягаемая	Ненапрягаемая											
П 6-IV, П 6-V	600	30	0	9,0	8,6	1,25	0,084	0,070	0,080	0,016	-	0,160	0,166
П 9-IV, П 9-V	900	45	0	16,8	15,7	2,28	0,160	0,120	0,107	0,045	-	0,312	0,272
П12-IV, П12-V	1200	60	13	16,1	15,4	3,81	0,234	0,182	0,149	0,055	0,033	0,471	0,419
П15-IV, П15-V	1500	60	13	16,8	15,3	4,75	0,480	0,384	0,184	0,055	0,039	0,752	0,656
П18-IV, П18-V	1800	75	28	16,8	15,1	6,49	0,608	0,494	0,227	0,063	0,033	0,931	0,821

ТЕХНИЧЕСКАЯ ХАРАКТЕРИСТИКА И УКАЗАНИЯ ПО ПРИМЕНЕНИЮ

Блоки предназначаются для пролетных строений мостов и путепроводов на автомобильных и городских дорогах под автомобильную нагрузку Н-30 в сочетании с толпой на тротуарах 400 кг/м² и колесную нагрузку НК-80 по СН 200-62.

Блоки армированы предварительно напрягаемой арматурой класса А-IV марки 20ХГ2Ц или класса А-V марок 23Х2Г2Т, 23Х2Г2Ц и 23Х2Г2Ф. Марка бетона блоков М-400. Марка бетона по морозостойкости МРЗ-300.

Изготовление блоков предусмотрено по поточно-агрегатной технологии с извлечением пустообразователей из свежестформованного бетона и с тепло-влажностной обработкой в формах.

Натяжение арматуры производится механическим способом до бетонирования с передачей усилий на упоры стальной формы. Передача усилий на бетон производится после набора 90% проектной прочности.

Данный проект разработан в дополнение к действующему проекту типовых конструкций серии 3.503-12, выпуск 16 "Пролетные строения из пустотных плит длиной от 6 до 18м, армированных стержневой арматурой классов А-IV и А-V" с целью расширения области применения. При пользовании настоящим проектом все данные по компоновке габаритов, опалубочным размерам блоков, расположению закладных деталей принимать по выпуску 16 серии 3.503-12.

Объем проектных материалов - 89 форматок

Чертежи распространяет - Отдел распространения типовых проектов Мосгипротранса
129278, Москва ул.Павла Корчагина, д.2

Инв.№ -
Пасп.№ 038042