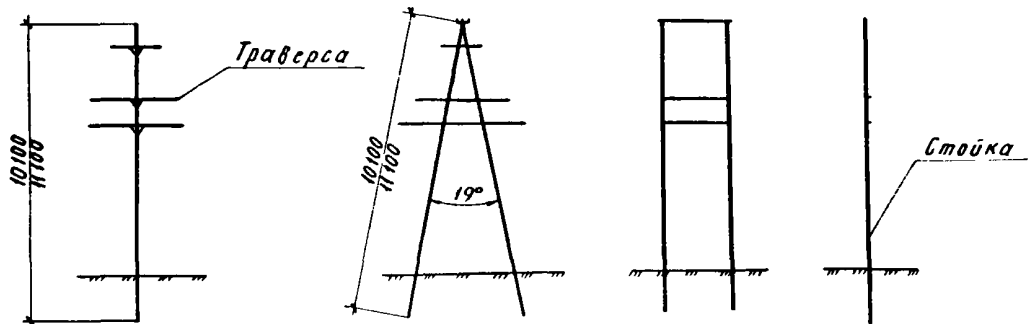


СССР	СТРОИТЕЛЬНЫЙ КАТАЛОГ ЧАСТЬ 3 ТИПОВАЯ ДОКУМЕНТАЦИЯ НА КОНСТРУКЦИИ, ИЗДЕЛИЯ И УЗЛЫ ЗДАНИЙ И СООРУЖЕНИЙ	СТРОИТЕЛЬНЫЕ КОНСТРУКЦИИ И ИЗДЕЛИЯ Серия 3.501.1-145 Вып. 041-2, I, 2 УДК
ЦИТП	ОПОРЫ ИЗ ЖЕЛЕЗОБЕТОНА ДЛЯ ВЫСОКОВОЛЬТНЫХ ЛИНИЙ АВТОБЛОКИРОВКИ НАПРЯЖЕНИЕМ 6-10 кВ	КДР 621.318.00
ЯНВАРЬ 1991		На I листе На 2х страницах Страница I

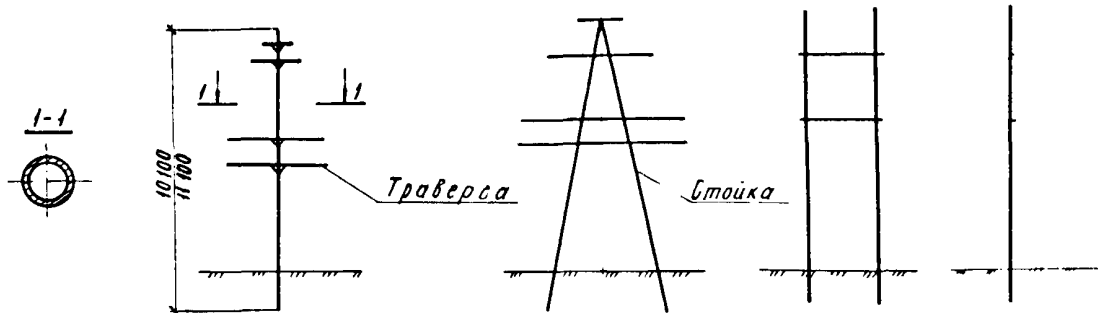
ОДНОЦЕПНАЯ ЛИНИЯ

Одностоечные опоры

А; АП и П - образные опоры



ДВУХЦЕПНАЯ ЛИНИЯ



Д1АА

ТЕХНИЧЕСКАЯ ХАРАКТЕРИСТИКА

Опоры собираются из железобетонных центрифугированных стоек кольцевого сечения длиной 10,1 м, 11,1 м по ГОСТ 22131-76. Переходные опоры выше 11,1 м - железобетонные с металлической надставкой.

Материал стоек - бетон классов В30 и В40, продольная напрягаемая арматура - из проволоки периодического профиля класса Вр ГОСТ 7348-81 диаметром 4 и 5 мм. Спираль - из проволоки периодического профиля класса Вр-I ГОСТ 6727-80 диаметром 3мм, усиливающие кольца - из арматуры периодического профиля класса А-III ГОСТ 5781-82, монтажные кольца - из гладкой арматуры класса А-I ГОСТ 5781-82.

Материал надставок - сталь марки Ст пс5 ГОСТ 535-88, для северной климатической зоны сталь марки 09Г2С ГОСТ 19281-73.

Материал траверс и брусков - сосна, лиственница, кедр, стандартного сечения 100х80мм в соответствии с ТУ 35-886-80.

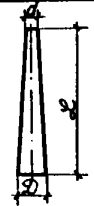
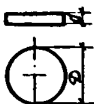
Материал анкерно-опорных плит бетон класса В 25, арматура класса А-II ГОСТ 5781-82.

ОПОРЫ ИЗ ЖЕЛЕЗОБЕТОНА ДЛЯ ВЫСОКОВОЛЬТНЫХ
ЛИНИЙ АВТОБЛОКИРОВКИ НАПРЯЖЕНИЕМ 6 - 10кВ

СТРОИТЕЛЬНЫЕ
КОНСТРУКЦИИ И
ИЗДЕЛИЯ
Серия 3.501.1-145
Вып. 041 и 2, 1, 2

Лист 1
Страница 2

НОМЕНКЛАТУРА ЖЕЛЕЗОБЕТОННЫХ ИЗДЕЛИЙ

Эскиз	Марка изделий	Размеры, мм			Расход материал		Масса, кг
		ℓ	∅	d	бетон, м ³	сталь, т	
	С 1,85/ 10,1	10100	320	170	0,290	32,52	730
	С 2,55/ 10,1	10100	320	170	0,290	44,94	730
	С 2 / 11,1	11100	335	170	0,330	35,75	830
	АОП	-	750	80	0,036	9,61	90

С2ВА УКАЗАНИЯ ПО ПРИМЕНЕНИЮ

Опоры предназначены для одноцепных и двухцепных линий автоблокировки напряжением 6-10 кВ и рассчитаны для применения в I-IV ветровых районах и в I-IV районах по гололеду с повторяемостью нагрузок 1 раз в 10 лет.

Опоры в зависимости от назначения состоят из одной, двух или четырех железобетонных стоек длиной 10 или 11 м и деревянных траверс, закрепленных на стойках при помощи болтов и металлических прокладок.

Одноцепные опоры рассчитаны на подвеску трех высоковольтных сталеалюминиевых проводов марки АС 70/11 и до 16 сигнальных стальных проводов диаметром 4-5 мм.

Двухцепные опоры рассчитаны на подвеску высоковольтных проводов следующих марок: АС сечением 25/4,2 и 35/6,2 и стальные диаметром 5 мм - для СЦБ, АС сечением 35/6,2; 50/8,0 и 70/11 - для цепи ПЗ.

УЗОВ СКОРОСТНОЙ НАПОР ВЕТРА $65 \frac{\text{да Н}}{\text{м}^2}$ Г2ЕЕ ИНЖЕНЕРНО-ГЕОЛОГИЧЕСКИЕ УСЛОВИЯ - обычные

М1ВВ РАСЧЕТНАЯ ТЕМПЕРАТУРА НАРУЖНОГО ВОЗДУХА - минус 65°C

Г2ВВ СТЕПЕНЬ АГРЕССИВНОСТИ СРЕДЫ - неагрессивная, слабо-, средне- и сильноагрессивная

ДОПОЛНИТЕЛЬНЫЕ ДАННЫЕ

Расшифровка марки изделия: С 1,85/10,1
С - стойка; 1,85 - величина момента в т.м при образовании трещин в поперечном сечении на расстоянии 1,7 м от нижнего торца стойки; 10,1 - длина стойки в метрах.
Настоящая серия разработана взамен серии 3.501.1-132.

В7ЕА СОСТАВ ПРОЕКТНОЙ ДОКУМЕНТАЦИИ

Выпуск 0. Опоры. Материалы для проектирования и рабочие чертежи

Часть 1, 2

Выпуск 1. Деревянные и металлические элементы опор. Рабочие чертежи

Выпуск 2. Железобетонные элементы опор. Рабочие чертежи.

В7ВА АВТОР ПРОЕКТА Гипропромтрансстрой, 103064, Москва, К-64, Басманный тупик, 6а.

В7ЧА УТВЕРЖДЕНИЕ Утверждены указанием МПС СССР от 16.05.90 № А-1236 у, введены в действие Гипропромтрансстроем с 01.01.91, приказ от 25.05.90 № 107. Срок действия - 1995 г.

В7КА ПОСТАВЩИК ЦИП, 125878, ГСП, Москва, А-445, ул. Смольная, 22

Инв. № 24461

Катал. л. № 065651