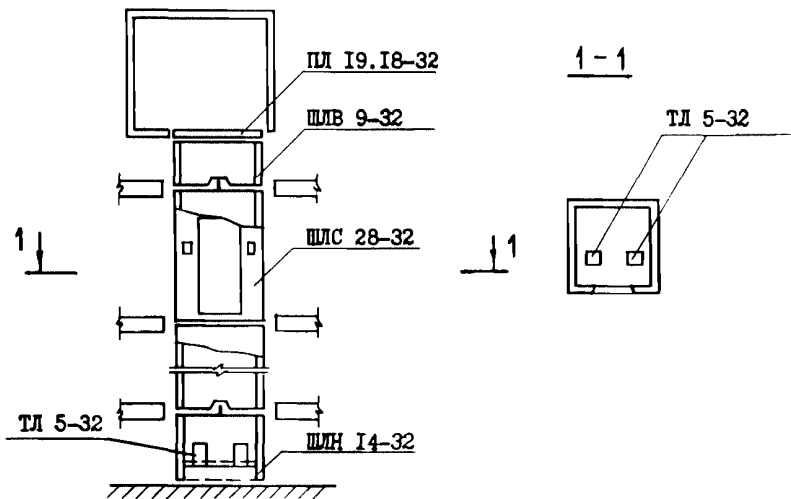


| | | |
|--------------------------------|--|--|
| <p>СССР</p> | <p>СТРОИТЕЛЬНЫЙ КАТАЛОГ ЧАСТЬ 3 ТИПОВАЯ ДОКУМЕНТАЦИЯ НА КОНСТРУКЦИИ, ИЗДЕЛИЯ И УЗЛЫ ЗДАНИЙ И СООРУЖЕНИЙ</p> | <p>СТРОИТЕЛЬНЫЕ КОНСТРУКЦИИ И ИЗДЕЛИЯ Серия 1.189-6 Вып. 3/82 УДК 624.012.45:721.052.8</p> |
| <p>ЦИТП</p> | <p>БЛОКИ ЖЕЛЕЗОБЕТОННЫЕ ШАХТ ЛИФТОВ ДЛЯ ЖИЛЫХ ЗДАНИЙ ДО 9 ЭТАЖЕЙ С ВЫСОТОЙ ЭТАЖА 2,8 м</p> | <p>МЛВН</p> |
| <p>АПРЕЛЬ 1984</p> | | <p>На 2-х листах На 3-х страницах Страница I</p> |



ДАТА ТЕХНИЧЕСКАЯ ХАРАКТЕРИСТИКА

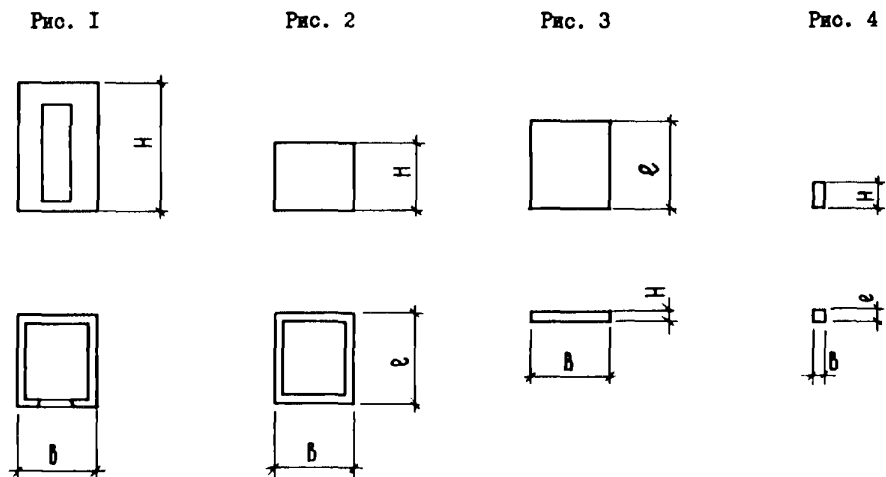
В комплект сборных элементов шахты лифта входят:
 объемные блоки средние ШЛС 28-32 (ШЛС 28-32А) высотой на этаж,
 объемный блок нижний ШЛН 14-32,
 объемный блок верхний ШЛВ 9-32,
 плита перекрытия над шахтой лифта ПЛ 19.18-32 (ПЛ 19.18-32А),
 тумбы под буферы кабины лифта ТЛ 5-32.

Блок ШЛС 28-32 и плита ПЛ 19.18-32 предназначены для случая примыкания шахты лифта к стенам машинного помещения справа от входа в машинное помещение. Блок ШЛС 28-32А и плита ПЛ 19.18-32А - для случая примыкания шахты лифта к стенам машинного помещения слева.

Все сборные элементы шахт лифтов изготавливаются из тяжелого бетона марки 200 и армируются пространственными арматурными блоками. Изготовление объемных блоков предусматривается в проектом положении на специальных установках с применением жесткого внутреннего вкладыша. Изготовление плит перекрытий и тумб - в горизонтальных формах.

Конструкция шахты лифта обеспечивает требование ГОСТ 17538-82 с минимальным пределом огнестойкости в I ч.

| | | |
|---|--|----------------------|
| БЛОКИ ЖЕЛЕЗОБЕТОННЫЕ ШАХТ ЛИФТОВ ДЛЯ ЖИЛЫХ ЗДАНИЙ ДО 9 ЭТАЖЕЙ С ВЫСОТОЙ ЭТАЖА 2,8 М | СТРОИТЕЛЬНЫЕ КОНСТРУКЦИИ И ИЗДЕЛИЯ Серия 1.189-6 Вып. 3/82 | Лист I Страница 2 |
|---|--|----------------------|



НОМЕНКЛАТУРА ИЗДЕЛИЙ

| Рис. | Марка изделия | Размеры, мм | | | Расход материалов | | | | Масса панели, кг |
|------|-----------------------------|-------------|------|------|-------------------|-----------------------|-----------|-------------------|------------------|
| | | B | ℓ | H | Бетон | | Сталь, кг | | |
| | | | | | Марка | Объем, м ³ | Натурал. | Привед. к кл. А-1 | |
| 1 | ШЛС 28-32 ШЛС 28-32А | 1780 | 1930 | 2780 | 200 | 1,86 | 73,8 | 93,8 | 4650 |
| 2 | ШЛН 14-32 | 1780 | 1930 | 1400 | | 1,021 | 35,4 | 37,8 | 2550 |
| 2 | ШЛВ 9-32 | 1780 | 1930 | 930 | | 0,67 | 26,3 | 32,0 | 1680 |
| 3 | ПЛ 19.18-32 ПЛ 19.18-32А | 1780 | 1930 | 200 | | 0,66 | 35,5 | 49,9 | 1650 |
| 4 | ТЛ 5-32 | 250 | 250 | 520 | | 0,033 | 3,30 | 3,6 | 82,5 |

| | | |
|---|--|----------------------|
| БЛОКИ ЖЕЛЕЗОБЕТОННЫЕ ШАХТ ЛИФТОВ ДЛЯ ЖИЛЫХ ЗДАНИЙ ДО 9 ЭТАЖЕЙ С ВЫСОТОЙ ЭТАЖА 2,8 М | СТРОИТЕЛЬНЫЕ КОНСТРУКЦИИ И ИЗДЕЛИЯ Серия I.189-6 Вып. 3/82 | Лист 2 Страница 3 |
|---|--|----------------------|

С2ВА УКАЗАНИЯ ПО ПРИМЕНЕНИЮ

Железобетонные блоки шахт лифтов предназначены для жилых зданий до 9 этажей при высоте этажа 2,8 м; в шахтах лифтов монтируются пассажирские лифты грузоподъемностью 320 кг с противовесом сзади кабины и окоростью движения 0,71 м/сек (ГОСТ 5746-67^а).

Монтаж шахт лифтов следует выполнять с опережением монтажа примыкающих конструкций здания не более, чем на один блок. Для подъема блоков надо применять траверсы с вертикальными стропами.

Точный монтаж блоков шахт лифтов обеспечивается с помощью фиксирующих стыковочных устройств.

Горизонтальные стыки между блоками зачеканиваются жестким пескобетоном марки 200; толщина шва между блоками - 20 мм.

С2БЕ ИНЖЕНЕРНО-ГЕОЛОГИЧЕСКИЕ УСЛОВИЯ - обычные.

ДОПОЛНИТЕЛЬНЫЕ ДАННЫЕ

Расшифровка марки изделия ШЛС 28-32:

- ШЛ - объемный блок шахты лифта,
- С - средний блок,
- 28 - высота блока в дм (номинальная),
- 32 - грузоподъемность лифта в десятках кг.

Настоящий выпуск разработан взамен выпуска 3 серии I.189-6.

В7БА СОСТАВ ПРОЕКТНОЙ ДОКУМЕНТАЦИИ

Выпуск 3/82. Элементы железобетонных шахт пассажирских лифтов с противовесом сзади кабины. Рабочие чертежи

Объем проектных материалов, приведенных к формату А4, - 106 форматок.

В7ВА АВТОР ПРОЕКТА ЦНИИЭП жилища, 127434, Москва, Дмитровское шоссе, 9, корпус "Б"

В7НА УТВЕРЖДЕНИЕ утверждены и введены в действие Госгражданстроем с 01.02.84 приказ от 30.12.83 № 428

В7КА ПОСТАВЩИК Свердловский филиал ЦИТП, 620062, Свердловск, ул. Чебышева, 4

Инв. № I94I2
Катал.л. № 049467