

<p>СССР</p>	<p>СТРОИТЕЛЬНЫЙ КАТАЛОГ ЧАСТЬ 3 ТИПОВАЯ ДОКУМЕНТАЦИЯ НА КОНСТРУКЦИИ, ИЗДЕЛИЯ И УЗЛЫ ЗДАНИЙ И СООРУЖЕНИЙ</p>	<p>СТРОИТЕЛЬНЫЕ КОНСТРУКЦИИ И ИЗДЕЛИЯ Серия I.152.I - 8 Вып. 7 УДК69.026.4</p>
<p>ЦИТП</p>	<p>ПЛОЩАДКИ ЛЕСТНИЧНЫЕ ЖЕЛЕЗОБЕТОННЫЕ К ПЛОСКИМ МАРШАМ ДЛЯ ЖИЛЫХ ЗДАНИЙ С ВЫСОТОЙ ЭТАЖА 2,8 м</p>	<p>Г Н О Н</p>
<p>МАРТ 1987</p>		<p>На I листе На 2-х страницах Страница I</p>

Площадки для кирпичных зданий

Рис.1

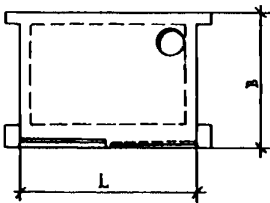
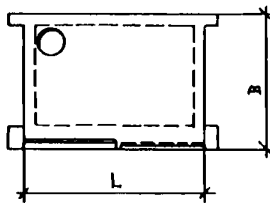


Рис.2



Площадки для крупноблочных зданий

Рис.3

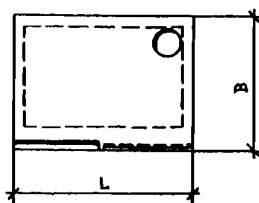
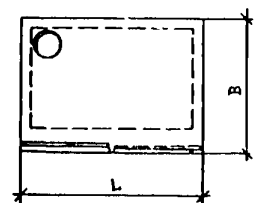


Рис.4



Д1АА ТЕХНИЧЕСКАЯ ХАРАКТЕРИСТИКА

Бетон тяжелый марки М200
 Бетон на пористых заполнителях марки М200
 Бетон декоративный марки М200
 Рабочая арматура - из стали класса А-III диаметрами 6...10 мм ГОСТ 5781-82 и класса Вр-1 диаметром 5 мм ГОСТ 6727-80
 Распределительная и поперечная арматура - из стали класса Вр-1 диам. 4мм ГОСТ 6727-80
 Площадки армированы пространственными каркасами

НОМЕНКЛАТУРА ПЛОЩАДОК

Рис.	Марка	Размеры, мм		Площадь, м ²	Показатели расхода материалов				Масса, кг											
					Бетон, м ³		Сталь, кг													
					конструктивный	декоративный	привед. к кл. А-I													
							на изделие	на 1 м ² площади		на изделие	на 1 м ² площади									
I	2ЛП22.19-4-км	2200	1900	4,18	0,455	0,077	21,10	5,05	29,73	7,11	1330									
2	2ЛП22.19-4-кмл						21,10	5,05	29,73	7,11										
I	2ЛП22.19-4Л-км						20,48	4,9	28,84	6,9	1096									
2	2ЛП22.19-4Л-кмл						20,48	4,9	28,84	6,9										
3	2ЛП22.19-4-м			2200			1900	4,18	0,428	0,077	23,99	5,74	33,5	8,01	1260					
4	2ЛП22.19-4-мл										23,99	5,74	33,5	8,01						
3	2ЛП22.19-4Л-м										2200	1900	4,18	0,428	0,077	21,14	5,06	29,4	7,03	1080
4	2ЛП22.19-4Л-мл															21,14	5,06	29,4	7,03	

С2ВА УКАЗАНИЯ ПО ПРИМЕНЕНИЮ

Площадки лестничные в сочетании с плоскими лестничными маршами без фризových ступеней предназначены для устройства двухмаршевых лестниц в жилых зданиях с высотой этажа 2,8 м:
 марок 2ЛП22.19-4-км и 2ЛП22.19-4-кмл - в зданиях с кирпичными стенами;
 марок 2ЛП22.19-4-м и 2ЛП22.19-4-мл - в крупнопанельных зданиях
 Площадки лестничные марок 2ЛП22.19-4Л-км, 2ЛП22.19-4Л-кмл, 2ЛП22.19-4Л-м и 2ЛП22.19-4Л-мл используются в сочетании с плоскими лестничными маршами из бетона на пористых заполнителях.

ПЛОЩАДКИ ЛЕСТНИЧНЫЕ ЖЕЛЕЗОБЕТОННЫЕ К ПЛОСКИМ МАРШАМ
ДЛЯ ЖИЛЫХ ЗДАНИЙ С ВЫСОТОЙ ЭТАЖА 2,8 м

СТРОИТЕЛЬНЫЕ
КОНСТРУКЦИИ
И ИЗДЕЛИЯ
Серия I.152.I-8
вып.7

Лист I
Страница 2

62ЕЕ ИНЖЕНЕРНО-ГЕОЛОГИЧЕСКИЕ УСЛОВИЯ - обычные

ДОПОЛНИТЕЛЬНЫЕ ДАННЫЕ

Расшифровка марки изделия:

2ЛП22.19-4Л-кмл

2 - ребристая

ЛП - площадка лестничная

22,19 - габариты площадки в дециметрах - длина 2200 мм

- ширина 1900 мм

4 - расчетная временная нагрузка 3,5 кПа (с округлением) без учета собственного веса

Л - из бетона на пористых заполнителях

к - с консолями

м - с отверстием для мусоропровода

л - отверстие для мусоропровода расположено в левом углу площадки

Данный выпуск разработан в дополнение к выпускам I,2,3 и 4 серии I.152.I-8

В7ЕА СОСТАВ ПРОЕКТНОЙ ДОКУМЕНТАЦИИ

Выпуск 7. Площадки ребристые длиной 220 см с отверстием для мусоропровода к маршам шириной 105 см из тяжелого бетона и бетона на пористых заполнителях для кирпичных и крупноблочных зданий. Рабочие чертежи.

Объем проектных материалов, приведенных к формату А4, - 68 форматов.

В7ВА АВТОР ПРОЕКТА ЦНИИЭП жилища, 127434, Москва, Дмитровское шоссе, 9, корп. "Б"

В7НА УТВЕРЖДЕНИЕ утверждены Госгражданстроем, приказ от 31.03.86 № 116
введены в действие с 15.04.86.

В7КА ПОСТАВЩИК ЦИТП, 125878, ГСП, Москва, А-445, ул.Смольная, 22

Инв. № 21705

Катал. л № 056009