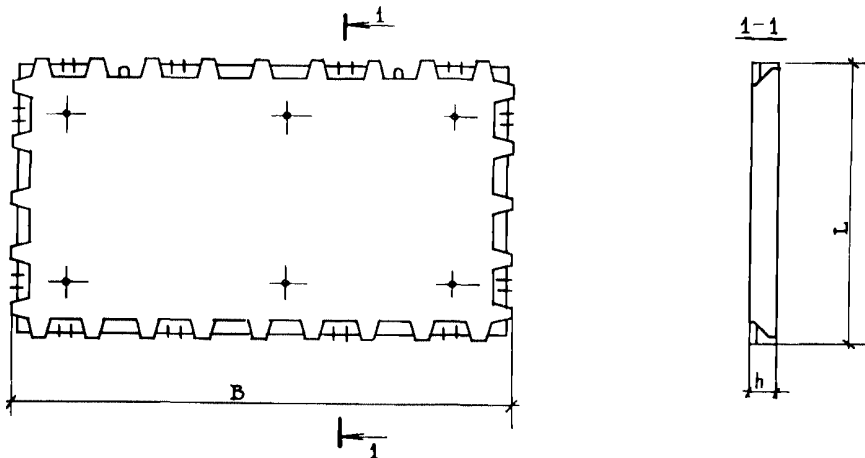


СССР	СТРОИТЕЛЬНЫЙ КАТАЛОГ ЧАСТЬ 3 ТИПОВАЯ ДОКУМЕНТАЦИЯ НА КОНСТРУКЦИИ, ИЗДЕЛИЯ И УЗЛЫ ЗДАНИЙ И СООРУЖЕНИЙ	СТРОИТЕЛЬНЫЕ КОНСТРУКЦИИ И ИЗДЕЛИЯ Серия П43И-9с. Вып. I.
ЦИТП	ПЛИТЫ ПЕРЕКРЫТИЙ ЖЕЛЕЗОБЕТОННЫЕ СПЛОШНЫЕ ДЛЯ КРУПНОПАНЕЛЬНЫХ ЖИЛЫХ ЗДАНИЙ С ШАГОМ ПОПЕРЕЧНЫХ СТЕН 3,0 и 3,6 м ДЛЯ СТРОИТЕЛЬСТВА В РАЙОНАХ СЕЙСМИЧНОСТЬЮ 7,8 и 9 БАЛЛОВ	УДК 69.057.2
АПРЕЛЬ 1988		На 2-х листах На 3-х страницах Страница I



Д1АА ТЕХНИЧЕСКАЯ ХАРАКТЕРИСТИКА

Бетон тяжелый класса В15 (М200).
 Рабочая арматура - обыкновенная арматурная проволока периодического профиля класса Вр-I по ГОСТ 6727-80 и сталь горячекатанная периодического профиля класса А-III по ГОСТ 5781-82х.
 Подъемные петли выполнены из горячекатанной арматурной стали класса А-I марок В Ст3 ПС2 и В Ст3 ПС2 по ГОСТ 5781-82х.
 Плиты армированы пространственными и плоскими арматурными каркасами и сетками.

НОМЕНКЛАТУРА ПЛИТ

Марка изделия	Размеры, мм			Расход материалов		Масса изделия, т
	L	B	h	Бетона, м ³	Стали, кг	
Ип 30.48-3-С	2980	4780	120	1,57	52,78	3,93
Ип 30.48-4,5-С		5380		1,76	62,30	
Ип 30.54-3-С		5980		1,97	64,60	4,40
Ип 30.54-4,5-С					63,99	
Ип 30.60-3-С						

ПЛИТЫ ПЕРЕКРЫТИЙ ЖЕЛЕЗОБЕТОННЫЕ СПЛОШНЫЕ ДЛЯ КРУНОПАНЕЛЬНЫХ ЖИЛЫХ ЗДАНИЙ С ШАГОМ ПОПЕРЕЧНЫХ СТЕН 3,0 и 3,6 м ДЛЯ СТРОИТЕЛЬСТВА В РАЙОНАХ СЕЙСМИЧНОСТИ 7,8 и 9 БАЛЛОВ

СТРОИТЕЛЬНЫЕ
КОНСТРУКЦИИ И
ИЗДЕЛИЯ
Серия Д143Д-9с
Выпуск I

Лист I
Страница 2

Продолжение

Марка изделия	Размеры, мм			Расход материалов		Масса изделия, т		
	L	B	h	Бетона, м ³	Стали, кг			
Ип 30.60-4,5-С	2980	5980		1,97	66,68	4,93		
Ип 30.66-3-С		6580		2,17	76,13	5,43		
Ип 30.66-4,5-С						86,36		
Ип 36.48-3-С	3560	4780	120	1,88	72,80	4,70		
Ип 36.48-4,5-С		5380		75,01				
Ип 36.54-3-С				5380	2,13	88,65	5,33	
Ип 36.54-4,5-С				5980	98,83			
Ип 36.60-3-С					2,38	96,26	5,95	
Ип 36.60-4,5-С					6580	107,07		
Ип 36.66-3-С				2,62		113,29	6,55	
Ип 36.66-4,5-С						118,57		
2п 30.48-3-С	2980	4780		2,07	55,19	5,18		
2п 30.48-4,5-С		5380		55,86				
2п 30.54-3-С				5380	2,34	61,50	5,85	
2п 30.54-4,5-С				5980	69,20			
2п 30.60-3-С					2,61	66,74	6,53	
2п 30.60-4,5-С							75,26	
2п 36.24-4,5-С	3580	2380	160	1,20	45,52	3,00		
2п 36.30-4,5-С		4780		2980	1,53	48,99	3,83	
2п 36.36-3-С				3580	1,86	58,55	4,65	
2п 36.36-4,5-С				4780	62,57			
2п 36.48-3-С					2,51	67,78	6,28	
2п 36.48-4,5-С					5380	71,47		
2п 36.54-3-С				2,84		80,24	7,10	
2п 36.54-4,5-С				5980	85,52			
2п 36.60-3-С					3,17	87,13	7,93	
2п 36.60-4,5-С						90,20		

62ВА УКАЗАНИЯ ПО ПРИМЕНЕНИЮ

Плиты перекрытия серии Д143Д-9с выпуск I предназначены для строительства 4 + 9 этажных крупнопанельных жилых зданий в районах с расчетной сейсмичностью 7, 8 и 9 баллов, применительно к сериям типовых проектов, разрабатываемых с размерами планировочной сетки кратными 600 мм (6М).

Плиты допускается применять в условиях постоянного воздействия температуры до плюс 50°С и нормального влажностного режима.

При разработке проекта здания плиты перекрытия должны проверяться на усилия, возникающие в период монтажа и эксплуатации здания, в том числе и на усилия, возникающие в плоскости плит при сейсмических воздействиях. В зависимости от положения плит в системе здания устанавливается местоположение каналов для электропроводки и небольших отверстий, не требующих дополнительного армирования.

ПЛИТЫ ПЕРЕКРЫТИЙ ЖЕЛЕЗОБЕТОННЫЕ СПЛОШНЫЕ ДЛЯ КРУНОПАНЕЛЬНЫХ ЖИЛЫХ ЗДАНИЙ С ШАГОМ ПОПЕРЕЧНЫХ СТЕН 3,0 и 3,6 м ДЛЯ СТРОИТЕЛЬСТВА В РАЙОНАХ СЕЙСМИЧНОСТЬЮ 7,8 и 9 БАЛЛОВ

СТРОИТЕЛЬНЫЕ
КОНСТРУКЦИИ И
ИЗДЕЛИЯ
Серия I.143.I-90
Выпуск I

Лист 2
Страница 3

Для образования диска перекрытия и обеспечения совместной работы смежных плит по периметру боковые грани плит имеют рифленную поверхность с арматурными выпусками, обеспечивающими связи в вертикальных и горизонтальных стыках.

В период монтажа здания приложение временных нагрузок на перекрытие допускается после сварки всех выпусков плит.

Предел огнестойкости плит не ниже 0,75 часа.

G2MQ СЕЙСМИЧНОСТЬ - 9 баллов

J3UA СУММАРНАЯ НАГРУЗКА (расчетная без учета собственного веса плиты) -

$\frac{300 \text{ кгс/м}^2}{2,9 \text{ кПа}}$; $\frac{450 \text{ кгс/м}^2}{4,4 \text{ кПа}}$

G2B0 СТЕПЕНЬ АГРЕССИВНОЙ СРЕДЫ - неагрессивная.

ДОПОЛНИТЕЛЬНЫЕ ДАННЫЕ

Расшифровка марки изделия:

Ил 30.48-3-С ; 2п 30.48-4,5-С.

Ил; 2п - сплошные однослойные плиты толщиной соответственно 120 и 160 мм;

30 - длина плиты в дм ; 48 - ширина плиты в дм ;

3; 4,5 - суммарная нагрузка (расчетная, без учета собственного веса плиты) в кПа ;

С - сейсмичность

Настоящий выпуск следует рассматривать совместно с выпуском 2 - Арматурные изделия.

Рабочие чертежи.

Карта технического уровня и качества плит перекрытия разработана и распространяется

ТашЗНИИЭП.

B7EA СОСТАВ ПРОЕКТНОЙ ДОКУМЕНТАЦИИ

Выпуск I. Плиты толщиной 120 и 160 мм. Рабочие чертежи.

Объем проектных материалов, приведенных к формату А4, - 96 форматок.

B7BA АВТОР ПРОЕКТА ТашЗНИИЭП, 700000, Ташкент, а/я 108.

B7NA УТВЕРЖДЕНИЕ Утверждены Госгражданстроем, приказ от 24.12.87 № 438.
Введены в действие с 15.01.88.

B7KA ПОСТАВЩИК ЦИТП, 125878, ГСП, Москва, А-445, ул.Смолярная, 22.

Катал.л. № 060774
Инв. № 22838

В.А.КУЛИБАБА

Гл. инженер
проекта

Л.А.МУХАМЕДЛИН

Гл. инженер
института