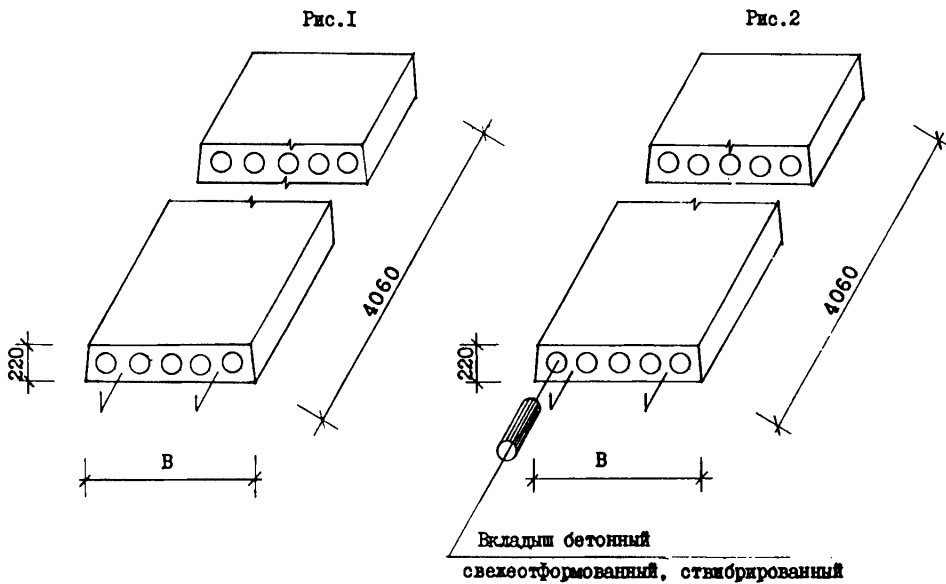


<p><b>СССР</b></p>	<p>СТРОИТЕЛЬНЫЙ КАТАЛОГ                  ЧАСТЬ 3                  ТИПОВАЯ ДОКУМЕНТАЦИЯ НА КОНСТРУКЦИИ, ИЗДЕЛИЯ И                  УЗЛЫ ЗДАНИЙ И СООРУЖЕНИЙ</p>	<p>СТРОИТЕЛЬНЫЕ                  КОНСТРУКЦИИ И                  ИЗДЕЛИЯ                  Серия I.14I.I-3Ic                  Вып.12</p>
<p><b>ЦИТП</b></p>	<p>ПЛИТЫ ПЕРЕКРЫТИЙ ЖЕЛЕЗОБЕТОННЫЕ                  МНОГОУСТУПНЫЕ ДЛЯ СТРОИТЕЛЬСТВА                  ЖИЛЫХ И ОБЩЕСТВЕННЫХ ЗДАНИЙ                  В РАЙОНАХ СЕЙСМИЧНОСТЬЮ 7, 8 И                  9 БАЛЛОВ</p>	<p>УДК 69.057.2</p>
<p>ИЮНЬ  <b>1989</b></p>		<p>На 2 листах                  На 3 страничках                  Страница I</p>



**ДИА ТЕХНИЧЕСКАЯ ХАРАКТЕРИСТИКА**

Бетон тяжелый класса В15  
 Продольная арматура - из стали класса ВрI  
 Поперечная арматура - из стали класса ВрI  
 Анкерующие стержни - из стали класса АI  
 Плиты армированы сетками и каркасами

**НОМЕНКЛАТУРА ПЛИТ**

Марка изделия	Рис.	Плщина плиты, мм В	Приведенная толщина бетона, см	Объем бетона, м3	Расход стали, кг				Масса изделия, кг
					На изделие		На 1м2 изделия		
					Натуральной	Приведенной к стали кл.АI	Натуральной	Приведенной к стали кл.АI	
ПК4I.10-3ВрI-С8	I	990	12.30	0.49	15.6I	21.14	3.96	5.37	1215
ПК4I.10-4.5ВрI-С8	I	990	12.30	0.49	18.58	25.5I	4.72	6.47	1215
ПК4I.10-6ВрI-С8	I	990	12.30	0.49	21.94	30.45	5.57	7.73	1215

ПЛИТЫ ПЕРЕКРЫТИЙ ЖЕЛЕЗОБЕТОННЫЕ МНОГОПУСТОТНЫЕ ДЛЯ  
СТРОИТЕЛЬСТВА ЖИЛЫХ И ОБЩЕСТВЕННЫХ ЗДАНИЙ В РАЙОНАХ  
СЕЙСМИЧНОСТИ 7, 8 И 9 БАЛЛОВ

СТРОИТЕЛЬНЫЕ  
КОНСТРУКЦИИ И  
ИЗДЕЛИЯ  
Серия I.14I.I-3Ic  
Вып. I2

Лист I  
Страница 2

Продолжение

Марка изделия	Рис.	Ширина плиты, мм В	Приведенная толщина бетона, см	Объем бетона, м <sup>3</sup>	Расход стали, кг				Масса изделия, кг
					На изделие		На 1м <sup>2</sup> изделия		
					Натуральной	Приведенной к стали кл. АI	Натуральной	Приведенной к стали кл. АI	
ПК4I. I0-8ВрI-C8	I	990	I2.30	0.49	26.04	36.47	6.6I	9.26	I2I5
ПК4I. I2-3ВрI-C8	I	II90	I2.30	0.59	I8.37	24.95	3.87	5.25	I463
ПК4I. I2-4.5ВрI-C8	I	II90	I2.30	0.59	22.06	30.37	4.64	6.39	I463
ПК4I. I2-6ВрI-C8	I	II90	I2.30	0.59	25.44	35.34	5.36	7.44	I463
ПК4I. I2-8ВрI-C8	I	II90	I2.30	0.59	30.64	42.98	6.45	9.05	I463
ПК4I. I5-3ВрI-C8	I	I490	I3.00	0.78	23.56	32.57	3.96	5.46	I940
ПК4I. I5-4.5ВрI-C8	I	I490	I3.00	0.78	27.48	38.34	4.6I	6.42	I940
ПК4I. I5-6ВрI-C8	I	I490	I3.00	0.78	30.84	43.28	5.I7	7.25	I940
ПК4I. I5-8ВрI-C8	I	I490	I3.00	0.78	37.64	53.27	6.30	8.92	I940
ПК4I. I8-3ВрI-C8	I	I790	I2.35	0.89	28.22	38.7I	3.93	5.39	22I8
ПК4I. I8-4.5ВрI-C8	I	I790	I2.35	0.89	33.49	46.46	4.66	6.47	22I8
ПК4I. I8-6ВрI-C8	I	I790	I2.35	0.89	37.99	53.07	5.29	7.39	22I8
ПК4I. I8-8ВрI-C8	I	I790	I2.35	0.89	46.37	65.39	6.46	9.II	22I8
ПК4I. I0-3ВрI-C8a	2	990	I2.39	0.49	I5.6I	2I.I4	3.96	5.37	I223
ПК4I. I0-4.5ВрI-C8a	2	990	I2.39	0.49	I8.58	25.5I	4.72	6.47	I223
ПК4I. I0-6ВрI-C8a	2	990	I2.39	0.49	2I.94	30.45	5.57	7.73	I223
ПК4I. I0-8ВрI-C8a	2	990	I2.39	0.49	26.04	36.47	6.6I	9.26	I223
ПК4I. I2-3ВрI-C8a	2	II90	I2.37	0.59	I8.37	24.95	3.87	5.25	I470
ПК4I. I2-4.5ВрI-C8a	2	II90	I2.37	0.59	22.06	30.37	4.64	6.39	I470
ПК4I. I2-6ВрI-C8a	2	II90	I2.37	0.59	25.44	35.34	5.36	7.44	I470
ПК4I. I2-8ВрI-C8a	2	II90	I2.37	0.59	30.64	42.98	6.45	9.05	I470
ПК4I. I5-3ВрI-C8a	2	I490	I3.I0	0.78	23.56	32.57	3.95	5.46	I955
ПК4I. I5-4.5ВрI-C8a	2	I490	I3.I0	0.78	27.48	38.34	4.6I	6.42	I955
ПК4I. I5-6ВрI-C8a	2	I490	I3.I0	0.78	30.84	43.28	5.I7	7.25	I955
ПК4I. I5-8ВрI-C8a	2	I490	I3.I0	0.78	37.64	53.27	6.30	8.92	I955
ПК4I. I8-3ВрI-C8a	2	I790	I2.39	0.89	28.22	38.7I	3.93	5.39	2225
ПК4I. I8-4.5ВрI-C8a	2	I790	I2.39	0.89	33.49	46.46	4.66	6.47	2225
ПК4I. I8-6ВрI-C8a	2	I790	I2.39	0.89	37.99	53.07	5.29	7.39	2225
ПК4I. I8-8ВрI-C8a	2	I790	I2.39	0.89	46.37	65.39	6.46	9.II	2225

ПЛИТЫ ПЕРЕКРЫТИЙ ЖЕЛЕЗОБЕТОННЫЕ МНОГОПУСТОТНЫЕ ДЛЯ СТРОИТЕЛЬСТВА ЖИЛЫХ И ОБЩЕСТВЕННЫХ ЗДАНИЙ В РАЙОНАХ СЕЙСМИЧНОСТЬЮ 7, 8 И 9 БАЛЛОВ

СТРОИТЕЛЬНЫЕ  
КОНСТРУКЦИИ И  
ИЗДЕЛИЯ  
Серия I.14I.I-3Ic  
Вып. I2

Лист 2  
Страница 3

**С2ВА УКАЗАНИЯ ПО ПРИМЕНЕНИЮ**

Выпуск I2 серии I.14I.I-3Ic предназначен для применения при проектировании и строительстве жилых и общественных зданий в районах сейсмичностью 7,8 и 9 баллов.

Опирание плит должно быть не менее 120мм при опирании на кирпичные и каменные стены и 90 мм при опирании на вибрированные кирпичные и каменные панели и блоки.

Применение плит без заделки открытого торца допускается в тех случаях, когда напряжение от расчетной нагрузки в стенах на уровне верхней плоскости не превышает 17 кгс/см<sup>2</sup>. При величине расчетной нагрузки, превышающей 17 кгс/см<sup>2</sup>, открытые торцы плит должны быть усилены в заводских условиях бетонными вкладышами. Эти панели обозначаются аналогичными марками с добавлением индекса "а".

На боковых поверхностях плит устраиваются круглые шпонки.

Предел огнестойкости - I час.

**G2MQ СЕЙСМИЧНОСТЬ - 7,8 и 9 баллов**

**Г3УА СУММАРНАЯ НАГРУЗКА (Расчетная, без учета собственного веса плиты) -**  
300; 450; 600; 800 кгс/м<sup>2</sup>  
3,0; 4,5; 6,0; 8,0 кПа

**G2BQ СТЕПЕНЬ АГРЕССИВНОСТИ СРЕДЫ - неагрессивная**

**Д О П О Л Н И Т Е Л Ь Н Ы Е   Д А Н Н Ы Е**

Расшифровка марки изделия:

ПШК4I.10-6BrI-C8; ПШК4I.10-6BrI-C6a

ПШК - плита перекрытия круглопустотная

Группа цифр (записанных через точку) обозначает габарит плиты (длина, ширина) в дециметрах

Последующая группа означает несущую способность плиты и класс рабочей арматуры

6 - расчетная нагрузка на перекрытие 600 кгс/м<sup>2</sup>

BrI - класс рабочей арматуры

C8 - означает: для применения в районах сейсмичностью 8 баллов

a - индекс для плит с усиленными торцами

**В7БА СОСТАВ ПРОЕКТНОЙ ДОКУМЕНТАЦИИ**

Выпуск I2 - Плиты перекрытий с круглыми пустотами, армированные сетками из стали класса BrI., длиной 4060 мм, шириной 990, 1190, 1490 и 1790 мм для строительства в районах сейсмичностью 8 баллов. Рабочие чертежи.

Объем проектных материалов, приведенных к формату А4.- 62 форматки

**В7ВА АВТОР ПРОЕКТА** ТблЗНИИЭП, 380086, г.Тбилиси 86, Сандро Зули, 5а

**В7ВА УТВЕРЖДЕНИЕ** Утверждены Госкомархитектуры приказ от 29.12.88 №357, введены в действие с 01.02.89. Срок действия-1994 г.(приказ ТблЗНИИЭп от 20.03.89 №30)

**В7КА ПОСТАВЩИК** Тбилисский филиал ЦИП, 380053, г.Тбилиси 53, Авчальское шоссе, 86а

Инв. №

Катал.л. № 063396