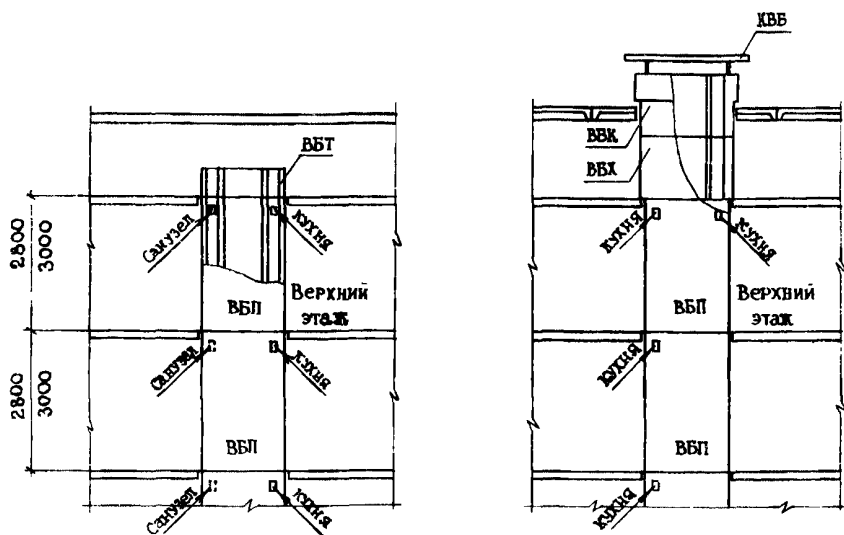


<p>СССР</p>	<p>СТРОИТЕЛЬНЫЙ КАТАЛОГ ЧАСТЬ 3 ТИПОВАЯ ДОКУМЕНТАЦИЯ НА КОНСТРУКЦИИ, ИЗДЕЛИЯ И УЗЛЫ ЗДАНИЙ И СООРУЖЕНИЙ</p>	<p>СТРОИТЕЛЬНЫЕ КОНСТРУКЦИИ И ИЗДЕЛИЯ Серия I.134.1-12 Вып. I УЛК 697.921.24</p>
<p>ЦИТП</p>	<p>БЛОКИ ВЕНТИЛЯЦИОННЫЕ ЖЕЛЕЗОБЕТОННЫЕ ДЛЯ ЖИЛЫХ ЗДАНИЙ С ВЫСОТОЙ ЭТАЖА 2,8 И 3,0 М</p>	<p>F V M P</p>
<p>СЕНТЯБРЬ 1984</p>		<p>На 2-х листах На 4-х страницах Страница I</p>

СХЕМЫ УСТАНОВКИ ВЕНТБЛОКОВ И СХЕМЫ ВЕНТИЛЯЦИИ



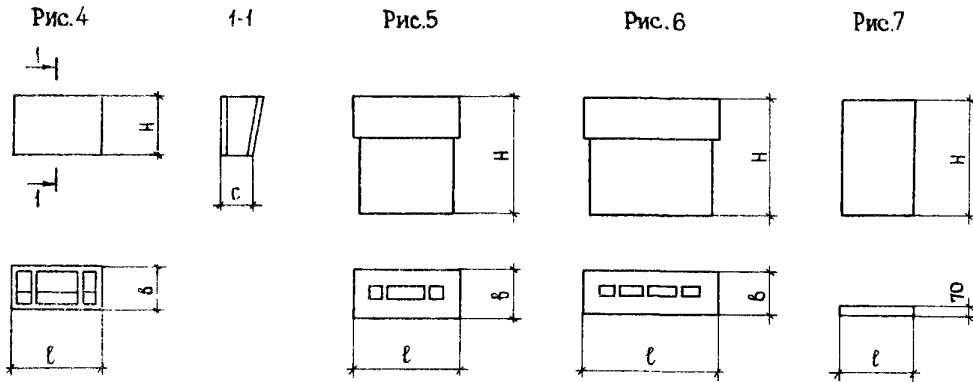
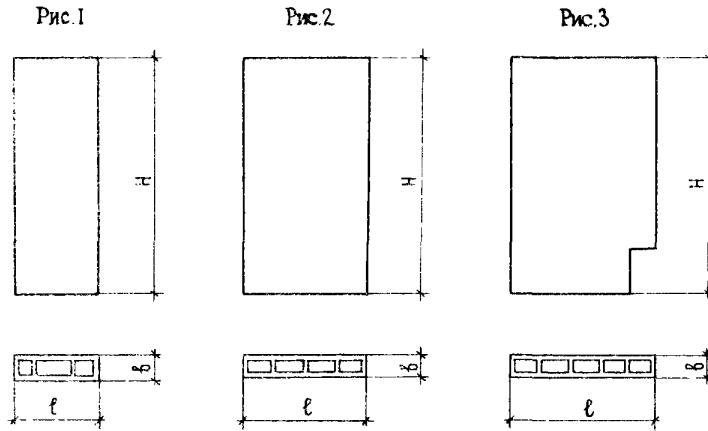
ДИА ТЕХНИЧЕСКАЯ ХАРАКТЕРИСТИКА

Бетон тяжелый цементный марки М150 - для внутренних блоков и крышек.
 Керамзитобетон плотной структуры марки М100 - для наружных блоков.
 Арматура из стали класса Вр-I ГОСТ 6727-80 диаметром 4 мм.
 Блоки армированы пространственными каркасами.

БЛОКИ ВЕНТИЛЯЦИОННЫЕ ЖЕЛЕЗОБЕТОННЫЕ
 ДЛЯ ЖИЛЫХ ЗДАНИЙ С ВЫСОТОЙ ЭТАЖА 2,8 И 3,0 М

СТРОИТЕЛЬНЫЕ
 КОНСТРУКЦИИ
 И ИЗДЕЛИЯ
 Серия I.I34. I-12
 Выпуск I

Лист I
 Страница 2



НОМЕНКЛАТУРА ИЗДЕЛИЙ

Марка изделия	Рис.	Размеры, мм				Расход материалов				Масса панели, кг
		H	l	b	c	Бетон		Сталь, кг		
						Марка	Объем, м ³	Натуральн.	Привед. к кл. А-Г	
ВБП 9.28.3-Т	1	2790	880	300	-	150	0,32	8,5	11,4	800
ВБП 9.28.3-П										650
ВБП 9.30.3-Т		2990					0,34	8,8	11,8	850
ВБП 9.30.3-П										690
ВБП 14.28.2-Т	2	2790	1360	240	-	150	0,43	10,3	14,0	1080
ВБП 14.28.2-П										870
ВБП 14.30.2-Т		2990					0,46	10,6	14,5	1150
ВБП 14.30.2-П										930

БЛОКИ ВЕНТИЛЯЦИОННЫЕ ЖЕЛЕЗОБЕТОННЫЕ ДЛЯ ЖИЛЫХ ЗДАНИЙ С ВЫСОТОЙ ЭТАЖА 2,8 И 3,0 М	СТРОИТЕЛЬНЫЕ КОНСТРУКЦИИ И ИЗДЕЛИЯ Серия I.134.I-12 Выпуск I	Лист 2 Страница 3
---	--	----------------------

Продолжение

Марка изделия	Рис.	Размеры, мм				Расход материалов				Масса панели, кг						
		H	l	b	c	Бетон		Сталь, кг								
						Марка	Объем, м ³	Нату-ралья.	Привед. к кл. А-1							
ВБП 16.28.2-Т	3	2790	1600	240	-	150	0,51	11,8	16,2	1270						
ВБП 16.28.2-П		1030														
ВБП 16.30.2-Т		2990								0,54	12,7	17,6	1350			
ВБП 16.30.2-П													1090			
ВБТ 9.6.5-Т	4	600	880	460	320	150	0,06	3,0	4,0	150						
ВБТ 9.6.5-П										130						
ВБТ 14.6.4-Т										1360	400	260	0,08	3,4	4,6	200
ВБТ 14.6.4-П																170
ВБХ 11.14.5-П	1	1350	1080	520	-	100	0,55	8,9	10,8	700						
ВБХ 11.5.5-П		450								0,18	5,5	6,4	250			
ВБХ 16.14.5-П	2	1350	1560	460	-	100	0,73	10,1	12,6	950						
ВБХ 16.5.5-П		450								0,24	6,2	7,4	310			
ВБК 12.14.6-П	5	1350	1180	620	-	100	0,64	12,1	14,0	830						
ВБК 16.14.6-П	6	1350	1660	560	-	100	0,86	13,2	15,7	1100						
КВБ 20.9.1-Т	7	1350	980	70	-	150	0,13	5,0	5,7	320						
КВБ 15.10.1-Т		1540								0,11	5,4	6,2	260			

С2ВА УКАЗАНИЯ ПО ПРИМЕНЕНИЮ

Вентблочки разработаны для применения в жилых зданиях с высотой этажа 2,8 и 3,0 м. Вентблочки могут быть использованы для зданий в 5+9 этажей с теплым чердаком и для зданий до 5 этажей с холодным чердаком.

В зданиях с теплым чердаком вентиляция кухни и санузла может осуществляться через один общий вентблок.

В зданиях с холодным чердаком для вентиляции санузла и кухни необходимы самостоятельные вентблочки.

Предусматривается подсоединение местных каналов к сборным на каждом этаже.

Вентиляционные блоки являются самонесущими и не могут быть использованы как элементы, воспринимающие дополнительные нагрузки.

С2ЕЕ ИНЖЕНЕРНО-ГЕОЛОГИЧЕСКИЕ УСЛОВИЯ - обычные

<p align="center">БЛОКИ ВЕНТИЛЯЦИОННЫЕ ЖЕЛЕЗОБЕТОННЫЕ ДЛЯ ЖИЛЫХ ЗДАНИЙ С ВЫСОТОЙ ЭТАЖА 2,8 И 3,0 М</p>	<p>СТРОИТЕЛЬНЫЕ КОНСТРУКЦИИ И ИЗДЕЛИЯ Серия I134.I-12 Выпуск I</p>	<p align="center">Лист 2 Страница 4</p>
---	---	---

ДОПОЛНИТЕЛЬНЫЕ ДАННЫЕ

Расшифровка марки изделия: БВ1 9.28.3-Т
 БВ - наименование изделия - вентиляционный блок
 П - тип блока - поэтажный блок
 9 - номинальная ширина блока 9 дм
 28 - номинальная высота блока 28 дм
 3 - номинальная толщина блока 3 дм
 Т - вид бетона - тяжелый бетон

В7УА СОСТАВ ПРОЕКТНОЙ ДОКУМЕНТАЦИИ

Выпуск I Блоки для жилых зданий до 9 этажей

Объем проектных материалов, приведенных к формату А4, - 68 форматок

В7ВА АВТОР ПРОЕКТА ЦНИИЭП жилища, 127434, Москва, И-434, Дмитровское шоссе, 9, корпус "Б"

В7НА УТВЕРЖДЕНИЕ Утверждены Госгражданстроем, приказ № 150 от 04.06.1984г.
Введены в действие с 30.07.1984г.

В7КА ПОСТАВЩИК ЦИТИ, 125878, ГСП, Москва, ул. Смольная, 22

Инв. № 19714
Катал.л. № 050078

[Handwritten Signature]
Д. Пальман

Гл. инженер
проекта

[Handwritten Signature]
А.К.
Руководитель отделения
проектных работ