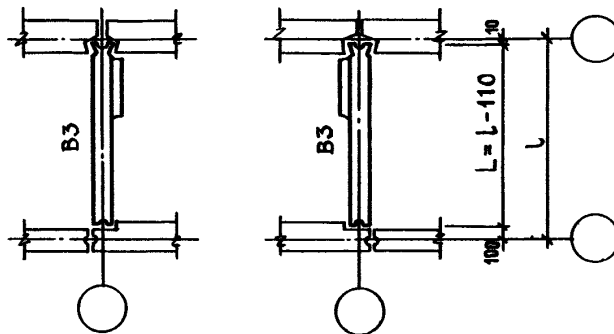


<p>СССР</p>	<p>СТРОИТЕЛЬНЫЙ КАТАЛОГ ЧАСТЬ 3 ТИПОВАЯ ДОКУМЕНТАЦИЯ НА КОНСТРУКЦИИ, ИЗДЕЛИЯ И УЗЛЫ ЗДАНИЙ И СООРУЖЕНИЙ</p>	<p>СТРОИТЕЛЬНЫЕ КОНСТРУКЦИИ И ИЗДЕЛИЯ Серия I. I31-3/82 Вып. 2 УДК 691.022-413</p>
<p>ЦИТП</p>	<p>ПАНЕЛИ ВНУТРЕННИХ ПОПЕРЕЧНЫХ СТЕН ИЗ ТЯЖЕЛОГО БЕТОНА ДЛЯ ЖИЛЫХ ЗДАНИЙ С ШАГОМ ПОПЕРЕЧНЫХ СТЕН 2,4 — 6,6 М И ВЫСОТОЙ ЭТАЖА 2,8 М</p>	<p>MLIN</p>
<p>ДЕКАБРЬ 1983</p>		<p>На 3-х листах На 5-й странице Страница I</p>



ВИАА ТЕХНИЧЕСКАЯ ХАРАКТЕРИСТИКА

Бетон тяжелый марки по прочности на сжатие - М150 и М250.

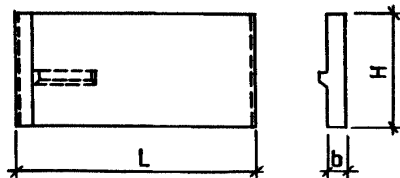
Рабочая арматура - из стали класса А-III диаметрами 8 и 12 мм ГОСТ 5781-82 и класса Вр-I диаметром 5 мм ГОСТ 6727-80.

Распределительная арматура - из стали класса Вр-I диаметрами 4 и 5 мм ГОСТ 6727-80.

Стеновые панели армированы сварными пространственными каркасами.

Изготовление панелей предусматривается в горизонтальных формах.

Рис.1



НОМЕНКЛАТУРА ПАНЕЛЕЙ

Рис.	Марка панели	Размеры, мм					Расход материалов				Масса панели, т
		L	H	b	c	d	Бетон		Сталь, кг		
							марка	объем, м ³	натуральн.	привед. к кл. А-I	
I	V3.6-53.26.I6-II	5290	2610	160	-	-	М150	2,22	22,22	29,78	5,55
	V3.6-53.26.I6-IIл										
	V3.6-54.26.I6-II	5380	2610	160	-	-	М150	2,26	22,32	29,92	5,65
	V3.6-54.26.I6-IIл										

ПАНЕЛИ ВНУТРЕННИХ ПОПЕРЕЧНЫХ СТЕН ИЗ ТЯЖЕЛОГО БЕТОНА
 ДЛЯ ЖИЛЫХ ЗДАНИЙ С ШАГОМ ПОПЕРЕЧНЫХ СТЕН 2,4 - 6,6 М
 И ВЫСОТОЙ ЭТАЖА 2,8 М

СТРОИТЕЛЬНЫЕ
 КОНСТРУКЦИИ
 И ИЗДЕЛИЯ
 Серия I.IЗI-3/82
 Вып.2

Лист 2
 Страница 4

Рис. 5

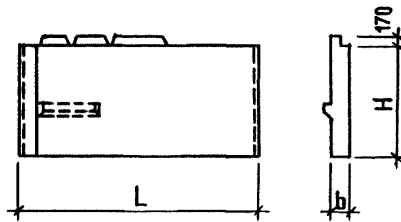


Рис.	Марка панели	Размеры, мм					Расход материалов				Масса панели, т
		L	H	b	c	d	Бетон		Сталь, кг		
							марка	объем, м ³	нату-ральн.	привед. к кл. А-1	
	ВЗ.6-59.28.16-II	5890					2,53	30,45	39,99	6,33	
5	ВЗ.6-59.28.16-IIл		2610	160	-	-	М150				
	ВЗ.6-60.28.16-II	5980					2,56	30,55	40,13	6,40	
	ВЗ.6-60.28.16-IIл										

С2ВА УКАЗАНИЯ ПО ПРИМЕНЕНИЮ

Стеновые панели предназначены для 5- и 9-этажных зданий, запроектированных с размерами планировочной сетки кратными 600 мм.

С2ЕЕ ИНЖЕНЕРНО-ГЕОЛОГИЧЕСКИЕ УСЛОВИЯ - обычные.

ДОПОЛНИТЕЛЬНЫЕ ДАННЫЕ

Расшифровка марки изделия: ВЗ.6-54.26.16-IIл

В - внутренняя стеновая панель;

3 - группа изделия;

6 - несущая способность панели, 60 тс/м (условно);

54 - длина, в дм (округленно);

26 - высота, в дм (округленно);

16 - толщина, в см;

IIл - конкретная марка изделия.

С вводом в действие настоящей серии исключается из числа действующих серия I.IЗI-3 выпуски 0-I, I-I, I-2, I-3, I-4, I-5, I-6 и 2-I.

ПАНЕЛИ ВНУТРЕННИХ ПОПЕРЕЧНЫХ СТЕН ИЗ ТЯЖЕЛОГО БЕТОНА
ДЛЯ ЖИЛЫХ ЗДАНИЙ С ШАГОМ ПОПЕРЕЧНЫХ СТЕН 2,4 — 6,6 М
И ВЫСОТОЙ ЭТАЖА 2,8 М

СТРОИТЕЛЬНЫЕ
КОНСТРУКЦИИ
И ИЗДЕЛИЯ
Серия Л131-3/82
Вып. 2

Лист 3
Страница 5

В7ЕА СОСТАВ ПРОЕКТНОЙ ДОКУМЕНТАЦИИ

Выпуск 2. Панели лестничных клеток, изготавливаемые в горизонтальных формах. Рабочие чертежи.

Объем проектных материалов, приведенных к формату А4, -140 форматок.

В7ВА АВТОР ПРОЕКТА ЦНИИЭП жилища, 127434, Москва, И-434, Дмитровское шоссе, 9, корп. "Б"

В7НА УТВЕРЖДЕНИЕ Утверждены и введены в действие Госгражданстроем с 15.10.1983г.
Приказ № 269 от 12.09.1983г.

В7КА ПОСТАВЩИК ЦИТП, 125878, ГСП, МОСКВА А-445, ул. Смольная, 22

Инв. № 19097

Кат.л. № 048854