

ПАНЕЛИ ВНУТРЕННИХ ПОПЕРЕЧНЫХ СТЕН ИЗ ТЯЖЕЛОГО БЕТОНА
 ДЛЯ ЖИЛЫХ ЗДАНИЙ С ШАГОМ ПОПЕРЕЧНЫХ СТЕН 2,4 - 6,6 М
 И ВЫСОТОЙ ЭТАЖА 2,8 М

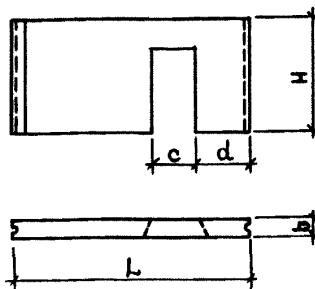
СТРОИТЕЛЬНЫЕ
 КОНСТРУКЦИИ
 И ИЗДЕЛИЯ
 Серия 1.131-3/84
 Вып. I

Лист I
 Страница 2

Продолжение

Рис.	Марка панели	Размеры, мм					Расход материалов				Масса панели, т
		L	H	b	c	d	Бетон		Сталь, кг		
							Марка	Объем, м ³	Натуральн.	Привед. к кл. А-I	
I	В3.5-35.26.16-I	3490						1,46	13,04	18,21	3,65
	В3.5-36.26.16-I	3580						1,50	13,14	18,35	3,75
	В3.5-41.26.16-I	4090						1,71	13,66	19,12	4,28
	В3.5-42.26.16-I	4180						1,75	13,76	19,27	4,38
	В3.5-47.26.16-I	4690						1,96	15,46	21,44	4,90
	В3.5-48.26.16-I	4780					M150	2,00	16,83	23,46	5,00
	В3.5-53.26.16-I	5290						2,21	17,35	24,22	5,52
	В3.5-54.26.16-I	5380	2610	160	-	-		2,25	17,45	24,37	5,62
	В3.5-59.26.16-I	5890						2,46	19,33	26,78	6,15
	В3.5-60.26.16-I	5980						2,50	19,43	26,93	6,25
	В3.5-65.26.16-I	6490						2,71	21,16	29,47	6,78
	В3.5-66.26.16-I	6580						2,75	21,22	29,56	6,88
	В3.II-47.26.16-I	4690						1,96	55,74	79,19	4,90
	В3.II-48.26.16-I	4780					M250	2,00	57,11	81,21	5,00
	В3.II-59.26.16-I	5890						2,46	69,15	98,35	6,15
В3.II-60.26.16-I	5980						2,50	69,25	98,50	6,25	

Рис. 2



2	В3.5-47.26.16-2.1-1	4690				460		1,66	30,74	43,61	4,15
	В3.5-48.26.16-2.1-2	4780				550		1,69	30,98	43,96	4,22
	В3.5-53.26.16-2.1-1	5290				460		1,91	32,60	46,02	4,78
	В3.5-54.26.16-2.1-2	5380				550		1,94	32,84	45,64	4,85
	В3.5-59.26.16-2.1-1	5890	2610	160	890	460	M150	2,16	33,16	46,84	5,40
	В3.5-60.26.16-2.1-2	5980				550		2,19	33,40	47,20	5,48
	В3.5-65.26.16-2.1-1	6490				460		2,40	35,05	49,62	6,00
	В3.5-66.26.16-2.1-2	6580				550		2,44	36,65	51,62	6,10
	В3.II-47.26.16-2.1-1	4690				460	M250	1,66	59,04	84,24	4,15

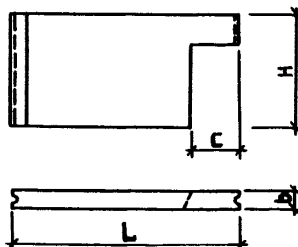
ПАНЕЛИ ВНУТРЕННИХ ПОПЕРЕЧНЫХ СТЕН ИЗ ТЯЖЕЛОГО БЕТОНА
 ДЛЯ ЖИЛЫХ ЗДАНИЙ С ШАГОМ ПОПЕРЕЧНЫХ СТЕН 2,4 - 6,6 М
 И ВЫСОТОЙ ЭТАЖА 2,8 М

СТРОИТЕЛЬНЫЕ
 КОНСТРУКЦИИ
 И ИЗДЕЛИЯ
 Серия ИЭЗ-3/82
 Вып. I

Лист 2
 Страница 3

Рис.	Марка панели	Размеры, мм					Расход материалов				Масса панели, т
		L	H	b	c	d	Бетон		Сталь, кг		
							марка	объем, м ³	натуральн.	привед. к кл. А-I	
2	ВЗ. II-48.26. I6-2. I-2	4780				550		1,69	59,52	84,94	4,22
	ВЗ. II-59.26. I6-2. I-I	5890	2610	I60	890	460	M250	2,16	71,08	101,29	5,40
	ВЗ. II-60.26. I6-2. I-2	5980				550		2,19	71,32	101,65	5,48

Рис. 3



	ВЗ.5-47.26. I6-3. I				890			1,66	18,81	26,47	4,15	
	ВЗ.5-47.26. I6-3.2	4690			990			1,62	19,29	27,15	4,05	
	ВЗ.5-47.26. I6-3.3				1290			1,52	23,55	33,24	3,80	
	ВЗ.5-53.26. I6-3. I				890			1,92	20,61	28,80	4,78	
	ВЗ.5-53.26. I6-3.2	5290			990			1,88	21,09	29,48	4,70	
	ВЗ.5-53.26. I6-3.3				1290		M150	1,78	24,17	34,16	4,45	
	ВЗ.5-59.26. I6-3. I				890			2,16	22,40	31,43	5,40	
	ВЗ.5-59.26. I6-3.2	5890			990			2,12	22,98	32,26	5,30	
	ВЗ.5-59.26. I6-3.3				1290			2,02	25,97	36,48	5,05	
3			2610	I60		-						
		ВЗ.5-65.26. I6-3. I			890			2,40	23,06	32,40	6,00	
		ВЗ.5-65.26. I6-3.2	6490			990		2,38	24,96	33,17	5,95	
		ВЗ.5-65.26. I6-3.3				1290		2,28	27,86	39,26	5,70	
		ВЗ. II-47.26. I6-3. I				890			1,66	49,69	70,81	4,15
		ВЗ. II-47.26. I6-3.2	4690			990			1,62	50,03	71,29	4,05
		ВЗ. II-47.26. I6-3.3				1290		M250	1,52	51,85	73,87	3,80
		ВЗ. II-59.26. I6-3. I				890			2,16	64,36	92,47	5,40
		ВЗ. II-59.26. I6-3.2	5890			990			2,12	25,41	93,10	5,30
		ВЗ. II-59.26. I6-3.3				1290			2,02	63,33	90,93	5,05

ПАНЕЛИ ВНУТРЕННИХ ПОПЕРЕЧНЫХ СТЕН ИЗ ТЯЖЕЛОГО БЕТОНА
 ДЛЯ ЖИЛЫХ ЗДАНИЙ С ШАГОМ ПОПЕРЕЧНЫХ СТЕН 2,4 - 6,6 М
 И ВЫСОТОЙ ЭТАЖА 2,8 М

СТРОИТЕЛЬНЫЕ
 КОНСТРУКЦИИ
 И ИЗДЕЛИЯ
 Серия 1.БЭ-3/82
 Вып. I

Лист 2
 Страница 4

Рис. 4

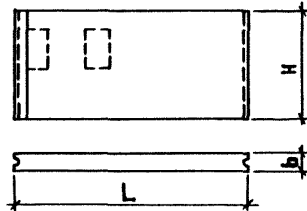
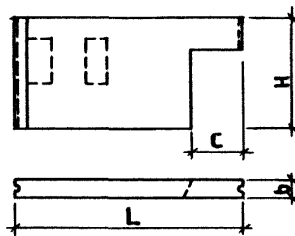


Рис.	Марка панели	Размеры, мм					Расход материалов				Масса панели, т
		L	H	b	c	d	Бетон		Сталь, кг		
							марка	объем, м ³	натуральн.	привед. к кл. А-I	
4	ВЗ.3-53.26.16-4	5290	2610	160	-	-	М150	2,15	22,36	30,73	5,38
	ВЗ.3-53.26.16-4л										
	ВЗ.3-59.26.16-4										
	ВЗ.3-59.26.16-4л	5890									
	ВЗ.7-59.26.16-4										
	ВЗ.7-59.26.16-4л										

Рис. 5



5	ВЗ.3-53.26.16-5.1	5290	2610	160	890	-	М150	1,85	25,62	35,31	4,62
	ВЗ.3-53.26.16-5.1л										
	ВЗ.3-53.26.16-5.3										
	ВЗ.3-53.26.16-5.3л										
	ВЗ.3-59.26.16-5.1	5890			890						
	ВЗ.3-59.26.16-5.1л										
	ВЗ.3-59.26.16-5.3										
	ВЗ.3-59.26.16-5.3л										
	ВЗ.7-59.26.16-5.1										
	ВЗ.7-59.26.16-5.1л										
	ВЗ.7-59.26.16-5.3										
	ВЗ.7-59.26.16-5.3л										

ПАНЕЛИ ВНУТРЕННИХ ПОПЕРЕЧНЫХ СТЕН ИЗ ТЯЖЕЛОГО БЕТОНА
 ДЛЯ ЖИЛЫХ ЗДАНИЙ С ШАГОМ ПОПЕРЕЧНЫХ СТЕН 2,4 - 6,6 М
 И ВЫСОТОЙ ЭТАЖА 2,8 М

СТРОИТЕЛЬНЫЕ
 КОНСТРУКЦИИ
 И ИЗДЕЛИЯ
 Серия 1.13-3/82
 Вып. I

Лист 3
 Страница 5

Рис. 6

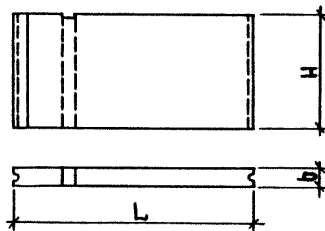
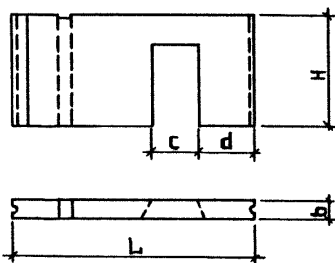


Рис.	Марка панели	Размеры, мм					Расход материалов				Масса панели, т
		L	H	b	c	d	Бетон		Сталь, кг		
							марка	объем, м ³	нату- ральн.	привед. к кл. А-I	
6	ВЗ.5-59.26.16-6	5890	2610	160	-	-	M150	2,46	19,85	27,30	6,15
	ВЗ.5-59.26.16-6л										
	ВЗ.5-60.26.16-6	5980					M250	2,50	19,95	27,45	6,25
	ВЗ.5-60.26.16-6л										
	ВЗ.II-59.26.16-6	5890					M250	2,46	69,69	98,87	6,15
	ВЗ.II-59.26.16-6л										
	ВЗ.II-60.26.16-6	5980					M250	2,50	69,79	99,02	6,25
	ВЗ.II-60.26.16-6л										

Рис. 7



7	ВЗ.5-59.26.16-7.1-1	5890	2610	160	890	M150	2,16	33,28	46,77	5,40
	ВЗ.5-59.26.16-7.1-1л									
	ВЗ.5-60.26.16-7.1-2	5980				M250	2,19	33,36	46,89	5,48
	ВЗ.5-60.26.16-7.1-2л									
	ВЗ.II-59.26.16-7.1-1	5890				M250	2,16	71,20	101,23	5,40
	ВЗ.II-59.26.16-7.1-1л									
	ВЗ.II-60.26.16-7.1-2	5980				M250	2,19	71,28	101,34	5,48
	ВЗ.II-60.26.16-7.1-2л									

ПАНЕЛИ ВНУТРЕННИХ ПОПЕРЕЧНЫХ СТЕН ИЗ ТЯЖЕЛОГО БЕТОНА
ДЛЯ ЖИЛЫХ ЗДАНИЙ С ШАГОМ ПОПЕРЕЧНЫХ СТЕН 2,4 - 6,6 М
И ВЫСОТОЙ ЭТАЖА 2,8 М

СТРОИТЕЛЬНЫЕ
КОНСТРУКЦИИ
И ИЗДЕЛИЯ
Серия I.I3I-382
Вып. I

Лист 3
Страница 6

Рис. 8

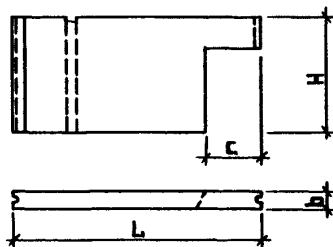


Рис.	Марка панели	Размеры, мм					Расход материалов				Масса панели, т
		L	H	b	c	d	Бетон		Сталь, кг		
							марка	объем, м ³	натуральн.	привед. к кл. А-I	
8	V3.5-59.26.I6-8.I	5890	2610	160	890	-		2,16	22,92	31,95	5,40
	V3.5-59.26.I6-8.Iл										
	V3.5-59.26.I6-8.2										
	V3.5-59.26.I6-8.2л										
	V3.5-59.26.I6-8.3										
	V3.5-59.26.I6-8.3л										
	V3.II-59.26.I6-8.I										
	V3.II-59.26.I6-8.Iл										
	V3.II-59.26.I6-8.2										
	V3.II-59.26.I6-8.2л										
	V3.II-59.26.I6-8.3										
	V3.II-59.26.I6-8.3л										

С2ВА УКАЗАНИЯ ПО ПРИМЕНЕНИЮ

Стеновые панели предназначены для 5- и 9-этажных зданий, запроектированных с размерами планировочной сетки, кратными 600 мм.

С2ЕЕ ИНЖЕНЕРНО-ГЕОЛОГИЧЕСКИЕ УСЛОВИЯ - обычные

ПАНЕЛИ ВНУТРЕННИХ ПОПЕРЕЧНЫХ СТЕН ИЗ ТЯЖЕЛОГО БЕТОНА
ДЛЯ ЖИЛЫХ ЗДАНИЙ С ШАГОМ ПОПЕРЕЧНЫХ СТЕН 2,4 - 6,6 М
И ВЫСОТОЙ ЭТАЖА 2,8 М

СТРОИТЕЛЬНЫЕ
КОНСТРУКЦИИ
И ИЗДЕЛИЯ
Серия I.131-382
Вып. I

Лист 4
Страница 7

ДОПОЛНИТЕЛЬНЫЕ ДАННЫЕ

Расшифровка марки изделия: В3.5-59.26.16-3.2

В - внутренняя стеновая панель;

3 - группа изделия;

5 - несущая способность панели, 50 тс/м (условно);

59 - длина, в дм (округленно);

26 - высота, в дм (округленно);

16 - толщина, в см;

3.2 - конкретная марка изделия.

С вводом в действие настоящей серии исключается из числа действующих серия I.131-3
выпуски 0-1, 1-1, 1-2, 1-3, 1-4, 1-5, 1-6 и 2-1.

В7ЕА СОСТАВ ПРОЕКТНОЙ ДОКУМЕНТАЦИИ

Выпуск I. Панели изготавливаемые в кассетах. Рабочие чертежи.

Объем проектных материалов, приведенных к формату А4, - 176 форматок.

В7ВА АВТОР ПРОЕКТА ЦНИИЭП жилища, 127434, Москва И-434, Дмитровское шоссе, 9, корп. "Б"

В7НА УТВЕРЖДЕНИЕ Утверждены и введены в действие Госгражданстроем с 15.10.1983г.
Приказ № 269 от 12.09.1983г.

В7КА ПОСТАВЩИК ЦИП, 125878, ГСП, Москва А-445, ул. Смольная, 22

Инв. № 19096

Кат. л. № 048853