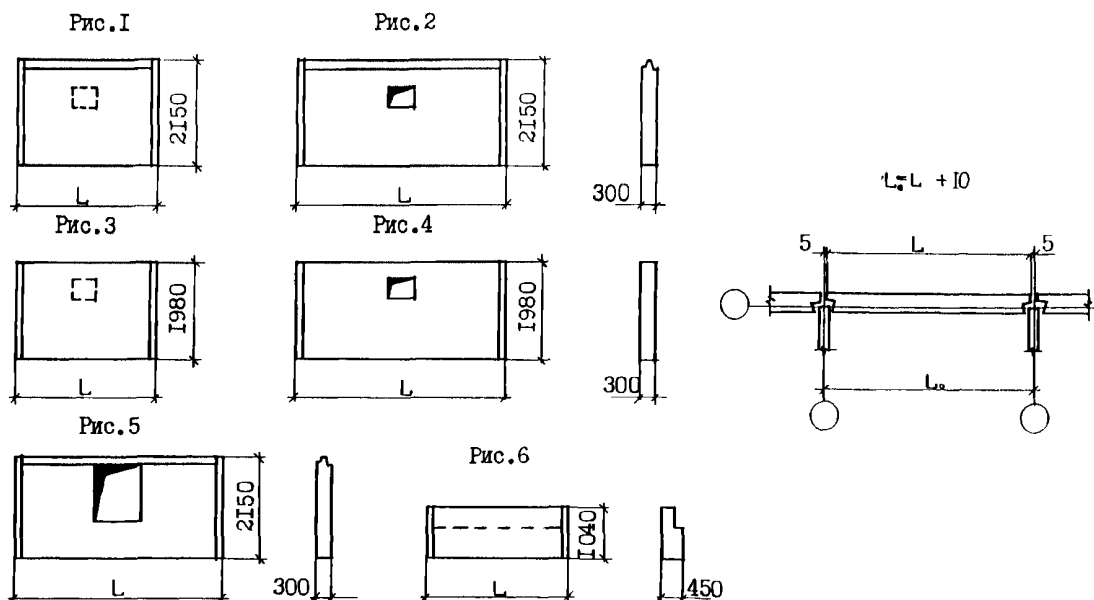


СССР	СТРОИТЕЛЬНЫЙ КАТАЛОГ ЧАСТЬ 3 ТИПОВАЯ ДОКУМЕНТАЦИЯ НА КОНСТРУКЦИИ, ИЗДЕЛИЯ И УЗЛЫ ЗДАНИЙ И СООРУЖЕНИЙ	СТРОИТЕЛЬНЫЕ КОНСТРУКЦИИ И ИЗДЕЛИЯ СЕРИЯ I.100.I-7 ВЫП. I-2
ЦИТП	ИНДУСТРИАЛЬНЫЕ ИЗДЕЛИЯ КРУПНОПАНЕЛЬНЫХ 5-, 9-ЭТАЖНЫХ ЗДАНИЙ С ВЫСОТОЙ ЭТАЖА 2,8 м И СО СТРОИТЕЛЬНЫМ МОДУЛЕМ 15 м НА ОСНОВЕ ЖИЛЫХ ДОМОВ СЕРИИ 97	УДК 691.328.022-413
ФЕВРАЛЬ 1991		На 2 листах На 3 страницах Страница 1

Д1АА ТЕХНИЧЕСКАЯ ХАРАКТЕРИСТИКА

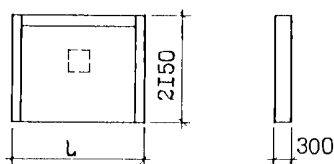
Панели цоколя выполняются из керамзитобетона класса прочности на сжатие В12,5. Армирование - пространственными арматурными каркасами, состоящими из плоских сеток и каркасов. Арматура из стали класса А-III по ГОСТ 5781-82* и стали класса Вр-I по ГОСТ 6727-80*.



НОМЕНКЛАТУРА ИЗДЕЛИЙ

Рис.	Марка изделия	L, мм	Расход материалов				Масса изделия, т
			Объем керамзитобетона, м ³	Объем фактурного слоя, м ³	Сталь, кг		
					натуральная	приведенная к кл. А-I	
1	ИПЦ 30.22.30-150Л	2990	1,66	0,13	15,29	20,21	3,09
2	ИПЦ 45.22.30-150Л	4490	2,51	0,19	22,12	29,72	4,66
3	ИПЦ 30.20.30-150Л	2990	1,58	0,12	13,67	17,83	2,93
4	ИПЦ 45.20.30-150Л	4490	2,39	0,17	19,71	26,18	4,41
5	ИПЦ 45.22.30-150Л-I	4490	2,16	0,18	25,08	33,99	4,07
6	ИПЦ 30.10.45-150Л	2990	1,09	-	9,41	13,29	1,86

Рис. 7



$$L_0 = L + 5 + 235$$

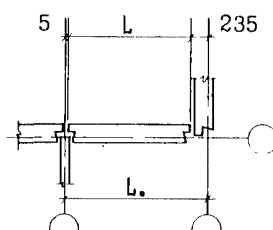
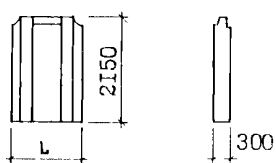


Рис. 8



$$L_0 = L + 240 - 220$$

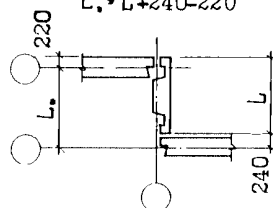
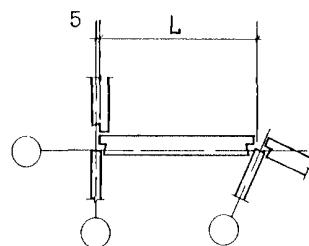
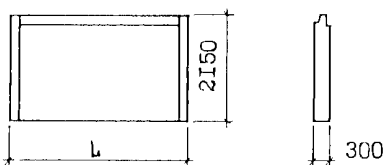
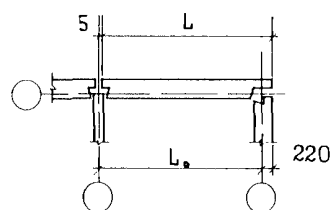
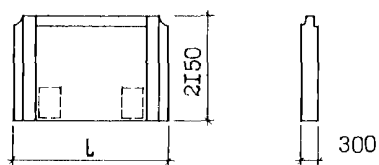


Рис. 9



$$L_0 = L + 5 - 220$$

Рис. 10



Продолжение

Рис.	Марка изделия	L, мм	Расход материалов				Масса изделия, т
			Объем керамзитобетона, м ³	Объем фактурного слоя, м ³	Сталь, кг		
					натуральная	приведенная к кл. А-І	
7	ІНЦ 28.22.30-І50М	2760	1,53	0,12	14,82	19,53	2,85
8	ІНЦ 15.22.30-І50М	1480	0,73	0,08	13,01	17,56	1,41
9	ІНЦ 38.22.30-І50М	3760	2,08	0,16	17,69	23,68	3,86
10	ІНЦ 32.22.30-І50М	3215	1,66	0,15	21,77	29,35	3,14
	ІНЦ 47.22.30-І50М	4715	2,54	0,22	28,20	38,29	4,77

С2ВА УКАЗАНИЯ ПО ПРИМЕНЕНИЮ

Стеновые панели предназначены для применения в строительстве 5 и 9 этажных крупнопанельных жилых домов серии 97.

Огнестойкость - не менее 2,0 часа.

Изготовление панелей предусмотрено в горизонтальных формах фасадной стороной вниз.

У30В НОРМАТИВНОЕ ЗНАЧЕНИЕ ВЕТРОВОГО ДАВЛЕНИЯ - $0,38 \text{ кПа}$
38 кгс/м²

У3НВ НОРМАТИВНОЕ ЗНАЧЕНИЕ ВЕСА СНЕГОВОГО ПОКРОВА - $1,5 \text{ кПа}$
150 кгс/м²

Н1ВД РАСЧЕТНАЯ ТЕМПЕРАТУРА НАРУЖНОГО ВОЗДУХА - до минус 40°С

Г2ДД КЛИМАТИЧЕСКИЙ ПОДРАЙОН СССР - IV

Г2ЕЕ ИНЖЕНЕРНО-ГЕОЛОГИЧЕСКИЕ УСЛОВИЯ - обычные

Г2ВQ СТЕПЕНЬ АГРЕССИВНОСТИ СРЕДЫ - неагрессивная

Д О П О Л Н И Т Е Л Ь Н Ы Е Д А Н Н Ы Е

Расшифровка марки изделия ИИЦ 45.22.30-150Л-I:

ИИЦ - панель цельная однослойная для цокольного этажа,

45.22.30 - габаритные размеры (длина и высота в дециметрах, толщина в сантиметрах с округлением),

150Л - легкий бетон марки по прочности на сжатие,

I - конструктивные особенности панели.

В7ЕА С О С Т А В П Р О Е К Т Н О Й Д О К У М Е Н Т А Ц И И

Выпуск I-2 - Панели наружных цокольных стен однослойные легкобетонные для трехслойных наружных стен толщиной 350 мм. Рабочие чертежи

Объем проектных материалов, приведенных к формату А4, - 102 форматки

В7ВА АВТОР ПРОЕКТА СибЗНИИЭП, 630078, Новосибирск, 78, Пермьтина, 24

В7НА УТВЕРЖДЕНИЕ Утверждены Госкомархитектуры, приказ от 23.03.90г. № 46, введены в действие с 15.09.90г., приказ СибЗНИИЭП от 7.09.90 № И16-оп. Срок действия- 1995 г.

В7КА ПОСТАВЩИК СибЗНИИЭП, 630078, Новосибирск, 78, Пермьтина, 24

Инв. №

Катал.л. № 065445