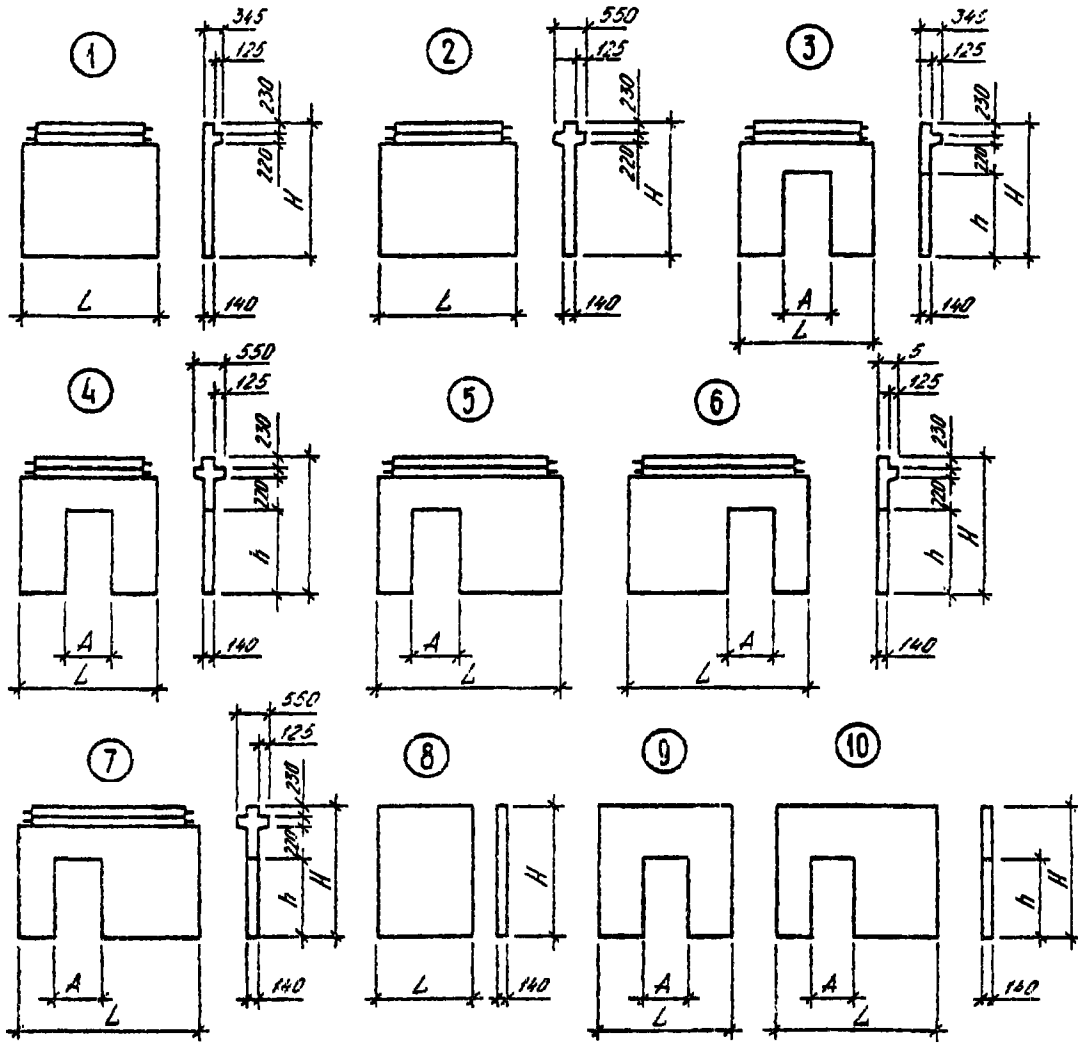


<p>СССР</p>	<p>СТРОИТЕЛЬНЫЙ КАТАЛОГ ЧАСТЬ 3 ТИПОВАЯ ДОКУМЕНТАЦИЯ НА КОНСТРУКЦИИ, ИЗДЕЛИЯ И УЗЛЫ ЗДАНИЙ И СООРУЖЕНИЙ</p>	<p>СТРОИТЕЛЬНЫЕ КОНСТРУКЦИИ И ИЗДЕЛИЯ Серия 1.0.30.1-3лв Вып. 4-3 У.И.К. 63.616.5</p>
<p>ЦИТП</p>	<p>КОНСТРУКЦИИ КАРКАСА МЕЛКОПРОГОВОГО ПРИМЕНЕНИЯ МНОГО- ЭТАЖНЫХ ОБЩЕСТВЕННЫХ ЗДАНИЙ, ПРОИЗВОДСТВЕННЫХ И ВСПОМОГАТЕЛЬНЫХ ЗДАНИЙ ПРОМЫШЛЕННЫХ ПРЕДПРИЯТИЙ ДЛЯ СТРОИТЕЛЬСТВА НА ПРОСАДОЧНЫХ ГРУНТАХ И НА ПОДРАБА- ТЫВАЕМЫХ ТЕРРИТОРИЯХ</p>	<p>ФЖСГ</p>
<p>ФЕВРАЛЬ 1986</p>		<p>На 4-х листах На 8-и страницах Страница I</p>



ДИТАА ТЕХНИЧЕСКАЯ ХАРАКТЕРИСТИКА

Бетон тяжелый марки 300.
 Диафрагмы жесткости армируются каркасами укрупнительной сборки, сетками, плоскими каркасами и отдельными стержнями.
 Вертикальная арматура принята из стали класса А-III.
 Горизонтальная арматура из стали класса Вр-I.
 В закладных изделиях принята сталь класса А-III и полосовая сталь по ГОСТ 103-76^а марки ВСтЗкп по ГОСТ 380-71^а.

КОНСТРУКЦИИ КАРКАСА МЕЖЭТАЖОВОГО ПРИМЕНЕНИЯ МНОГОЭТАЖНЫХ ОБЩЕСТВЕННЫХ ЗДАНИЙ, ПРОИЗВОДСТВЕННЫХ И ВСПОМОГАТЕЛЬНЫХ ЗДАНИЙ ПРОМЫШЛЕННЫХ ПРЕДПРИЯТИЙ ДЛЯ СТРОИТЕЛЬСТВА НА ПРОСАДАЧНЫХ ГРУНТАХ И НА ПОДРАБАТЫВАЕМЫХ ТЕРРИТОРИЯХ						СТРОИТЕЛЬНЫЕ КОНСТРУКЦИИ И ИЗДЕЛИЯ Серия 1.020.1.-Зпл Вып. 4-3			Лист 1 Страница 2	
НОМЕНКЛАТУРА ДИАФРАГМ ЖЕСТКОСТИ НУЛЕВОГО ЦИКЛА										
Эскиз	Марка изделия	Размеры, мм				Расход материалов				Масса изделия, т
		L	H	A	h	Бетон, м ³	сталь, кг			
							натуральн.	привед. к кл. А-I	прокат	
I	Д 12.20-1-ПВ	1180				0,32	48,2	68,1	18,7	0,9
	Д 12.20-2-ПВ						51,7	73,2		0,9
	Д 12.20-3-ПВ						57,1	80,8		0,9
	Д 12.20-4-ПВ						63,4	89,7		0,9
	Д 12.20-5-ПВ						70,1	99,4		0,9
	Д 26.20-1-ПВ	2560				0,87	94,1	133,4	26,2	2,3
	Д 26.20-2-ПВ						103,1	146,2		2,3
	Д 26.20-3-ПВ						116,7	165,6		2,3
	Д 26.20-4-ПВ						132,6	188,1		2,3
	Д 26.20-5-ПВ						149,7	212,5		2,3
	Д 30.20-1-ПВ	2980	1970			0,93	106,3	151,1	37,4	2,4
	Д 30.20-2-ПВ						116,9	166,3		2,5
	Д 30.20-3-ПВ						133,0	189,2		2,5
	Д 30.20-4-ПВ						151,9	215,9		2,5
	Д 30.20-5-ПВ						172,1	244,9		2,5
	Д 56.20-1-ПВ	5560				1,81	192,0	272,9	41,1	4,7
	Д 56.20-2-ПВ						212,8	302,6		4,7
	Д 56.20-3-ПВ						244,2	347,4		4,8
	Д 56.20-4-ПВ						281,1	399,6		4,8
	Д 56.20-5-ПВ						320,7	456,2		4,9
	Д 12.33-1-ПВ	1180				0,53	69,4	98,7	33,7	1,4
	Д 12.33-2-ПВ						72,9	103,8		1,4
	Д 12.33-3-ПВ						78,3	111,4		1,4
	Д 12.33-4-ПВ						84,6	120,3		1,4
	Д 12.33-5-ПВ						91,3	130,0		1,4
	Д 26.33-1-ПВ	2560	3270			1,32	124,9	177,7	41,1	3,4
	Д 26.33-2-ПВ						133,9	190,5		3,4
	Д 26.33-3-ПВ						147,5	209,9		3,5
	Д 26.33-4-ПВ						163,4	232,4		3,5
	Д 26.33-5-ПВ						180,5	256,8		3,5
	Д 30.33-1-ПВ	2980				1,46	139,4	198,4	52,4	3,8
	Д 30.33-2-ПВ						150,0	213,6		3,8
	Д 30.33-3-ПВ						166,1	236,5		3,8
	Д 30.33-4-ПВ						185,0	263,2		3,8
	Д 30.33-5-ПВ						205,2	292,1		3,9
	Д 56.33-1-ПВ	5560				2,81	242,6	344,6	41,1	7,3
	Д 56.33-2-ПВ						263,4	374,3		7,3
	Д 56.33-3-ПВ						294,6	419,2		7,3
	Д 56.33-4-ПВ						331,7	471,3		7,4
	Д 56.33-5-ПВ						371,3	527,9		7,4
Д 12.36-1-ПВ	1180				0,57	87,9	124,2	41,1	1,5	
Д 12.36-2-ПВ						91,4	129,2		1,5	
Д 12.36-3-ПВ						96,8	136,9		1,5	
Д 12.36-4-ПВ						103,1	145,8		1,5	
Д 12.36-5-ПВ						109,8	155,4		1,5	
Д 26.36-1-ПВ	2560	3570			1,43	153,5	217,7	48,6	3,7	
Д 26.36-2-ПВ						162,5	230,5		3,7	
Д 26.36-3-ПВ						176,1	249,9		3,7	
Д 26.36-4-ПВ						192,0	272,4		3,8	
Д 26.36-5-ПВ						209,1	296,8		3,8	

КОНСТРУКЦИИ КАРКАСА МЕЖЖИЛОВОГО ПРИМЕНЕНИЯ МНОГОЭТАЖНЫХ ОБЩЕСТВЕННЫХ ЗДАНИЙ, ПРОИЗВОДСТВЕННЫХ И ВСПОМОГАТЕЛЬНЫХ ЗДАНИЙ ПРОМЫШЛЕННЫХ ПРЕДПРИЯТИЙ ДЛЯ СТРОИТЕЛЬСТВА НА ПРОСАДОЧНЫХ ГРУНТАХ И НА ПОДРАБАТЫВАЕМЫХ ТЕРРИТОРИЯХ						СТРОИТЕЛЬНЫЕ КОНСТРУКЦИИ И ИЗДЕЛИЯ Серия I, С20. I-Этв Вып. 4-3			Лист 2 Страница 3	
Продолжение										
Эскиз	Марка изделия	Размеры, мм				Расход материалов				Масса изделия, т
		L	H	A	h	бетон, м ³	сталь, кг			
							натуральн.	привед. к кл. А-I	прокат	
1	ИД 30.36-1-ПВ	2980	3570			1,59	172,1	243,9	48,6	4,1
	ИД 30.36-2-ПВ						182,8	259,1		4,2
	ИД 30.36-3-ПВ						198,8	282,1		4,2
	ИД 30.36-4-ПВ						217,7	308,8		4,2
	ИД 30.36-5-ПВ						238,0	337,7		4,2
	ИД 12.42-1-ПВ	1180				0,67	97,3	137,0	41,1	1,8
	ИД 12.42-2-ПВ						100,8	142,1		1,8
	ИД 12.42-3-ПВ						106,2	149,7		1,8
	ИД 12.42-4-ПВ						112,5	158,6		1,8
	ИД 12.42-5-ПВ						119,2	168,3		1,8
	ИД 24.42-1-ПВ	2380	4170			1,45	159,3	226,0		3,8
	ИД 24.42-2-ПВ						167,6	237,9		3,8
	ИД 24.42-3-ПВ						180,1	255,7		3,8
	ИД 24.42-4-ПВ						194,8	276,5		3,8
	ИД 24.42-5-ПВ						210,6	299,0		3,8
	ИД 26.42-1-ПВ	2560				1,64	168,6	239,0	48,6	4,3
	ИД 26.42-2-ПВ						177,6	251,8		4,3
	ИД 26.42-3-ПВ						191,1	271,2		4,3
	ИД 26.42-4-ПВ						207,0	293,7		4,3
	ИД 26.42-5-ПВ						224,1	318,1		4,3
ИД 30.42-1-ПВ	2980				2,03	188,4	267,0		5,3	
ИД 30.42-2-ПВ						199,0	282,2		5,3	
ИД 30.42-3-ПВ						215,1	305,1		5,3	
ИД 30.42-4-ПВ						234,0	331,8		5,3	
ИД 30.42-5-ПВ						254,2	360,8		5,3	
2	2Д 12.20-1-ПВ	1180				0,34	50,1	70,9	18,7	0,9
	2Д 12.20-2-ПВ						53,7	76,0		0,9
	2Д 12.20-3-ПВ						59,0	83,6		0,9
	2Д 12.20-4-ПВ						65,4	92,6		0,9
	2Д 12.20-5-ПВ						72,2	102,2		0,9
	2Д 26.20-1-ПВ	2560	1970			0,93	99,9	141,8	26,2	2,4
	2Д 26.20-2-ПВ						108,8	154,7		2,4
	2Д 26.20-3-ПВ						122,4	174,0		2,4
	2Д 26.20-4-ПВ						138,6	196,7		2,5
	2Д 26.20-5-ПВ						155,6	221,2		2,5
	2Д 30.20-1-ПВ	2980				1,01	113,4	161,0		2,6
	2Д 30.20-2-ПВ						124,0	176,2		2,6
	2Д 30.20-3-ПВ						140,1	199,2		2,7
	2Д 30.20-4-ПВ						159,3	226,2		2,7
	2Д 30.20-5-ПВ						179,6	255,1		2,7
	2Д 56.20-1-ПВ	5560				1,96	207,9	294,9	37,4	5,1
	2Д 56.20-2-ПВ						228,8	324,6		5,1
	2Д 56.20-3-ПВ						260,2	369,4		5,2
	2Д 56.20-4-ПВ						297,7	422,2		5,2
	2Д 56.20-5-ПВ						337,3	478,8		5,2
2Д 12.33-1-ПВ	1180	3270			0,55	71,4	101,5	33,7	1,4	
2Д 12.33-2-ПВ						74,9	106,6		1,4	
2Д 12.33-3-ПВ						80,3	114,2		1,5	
2Д 12.33-4-ПВ						86,7	123,2		1,5	
2Д 12.33-5-ПВ						93,4	132,9		1,5	

Продолжение

Эскиз	Марка изделия	Размеры, мм			Расход материалов				Масса изделия, т
		Н	А	П	бетон, м ³	сталь, кг			
						натуральн.	привед. к кл. А-I	прокат	
2	2Д 26.33-1-ПВ	2560			1,38	130,7	185,7	41,1	3,6
	2Д 26.33-2-ПВ					139,7	198,6		3,6
	2Д 26.33-3-ПВ					153,2	217,9		3,6
	2Д 26.33-4-ПВ					169,4	240,7		3,6
	2Д 26.33-5-ПВ					186,5	265,1		3,6
	2Д 30.33-1-ПВ	2980	3270		1,53	147,8	209,9		4,0
	2Д 30.33-2-ПВ					158,5	225,1		4,0
	2Д 30.33-3-ПВ					174,5	248,0		4,0
	2Д 30.33-4-ПВ					193,8	275,0		4,0
	2Д 30.33-5-ПВ					214,0	304,0		4,0
	2Д 56.33-1-ПВ	5560			2,96	259,4	367,7	52,4	7,7
	2Д 56.33-2-ПВ					280,3	397,4		7,7
	2Д 56.33-3-ПВ					311,7	442,2		7,7
	2Д 56.33-4-ПВ					349,2	495,0		7,7
	2Д 56.33-5-ПВ					388,8	551,6		7,8
	2Д 12.36-1-ПВ	1180			0,59	90,6	127,4	41,1	1,6
	2Д 12.36-2-ПВ					94,2	132,5		1,6
	2Д 12.36-3-ПВ					99,5	140,1		1,6
	2Д 12.36-4-ПВ					105,9	149,1		1,6
	2Д 12.36-5-ПВ					112,7	158,8		1,6
	2Д 26.36-1-ПВ	2560	3570		1,49	160,6	227,3	48,6	3,9
	2Д 26.36-2-ПВ					169,6	240,2		3,9
	2Д 26.36-3-ПВ					183,1	259,5		3,9
	2Д 26.36-4-ПВ					199,3	282,2		3,9
	2Д 26.36-5-ПВ					216,4	306,7		3,9
	2Д 30.36-1-ПВ	2980			1,66	180,5	255,4		4,3
	2Д 30.36-2-ПВ					191,1	270,6		4,3
	2Д 30.36-3-ПВ					207,2	293,5		4,4
	2Д 30.36-4-ПВ					226,4	320,5		4,4
	2Д 30.36-5-ПВ					246,6	349,5		4,4
	2Д 12.42-1-ПВ	1180			0,69	99,2	139,8	41,1	1,8
	2Д 12.42-2-ПВ					102,8	144,8		1,8
	2Д 12.42-3-ПВ					108,1	152,5		1,8
	2Д 12.42-4-ПВ					114,6	161,5		1,8
	2Д 12.42-5-ПВ					121,3	171,1		1,9
	2Д 24.42-1-ПВ	2380	4170		1,50	166,1	235,2		3,9
	2Д 24.42-2-ПВ					174,4	247,0		3,9
	2Д 24.42-3-ПВ					186,8	264,8		3,9
	2Д 24.42-4-ПВ					201,8	285,8		4,0
	2Д 24.42-5-ПВ					217,5	308,4		4,0
2Д 26.42-1-ПВ	2560			1,70	174,3	247,0	48,6	4,4	
2Д 26.42-2-ПВ					183,3	259,9		4,4	
2Д 26.42-3-ПВ					196,9	279,2		4,5	
2Д 26.42-4-ПВ					213,0	301,9		4,5	
2Д 26.42-5-ПВ					230,1	326,4		4,5	
2Д 30.42-1-ПВ	2980			2,10	197,2	279,0		5,5	
2Д 30.42-2-ПВ					207,8	294,2		5,5	
2Д 30.42-3-ПВ					223,9	317,1		5,5	
2Д 30.42-4-ПВ					243,1	344,1		5,5	
2Д 30.42-5-ПВ					263,3	373,0		5,5	

Продолжение

Эскиз	Марка изделия	Размеры, мм				Расход материалов				Масса изделия, т
		L	H	A	h	бетон, м ³	сталь, кг			
							нату- ральн.	привед. к кл. А-I	про- кат	
3	1ДП 26.20-1-ПВ	2560				0,73	137,6	195,2	22,4	2,0
	1ДП 26.20-2-ПВ						146,6	208,0		2,0
	1ДП 26.20-3-ПВ						160,1	227,4		2,0
	1ДП 26.20-4-ПВ						176,0	249,9		2,0
	1ДП 26.20-5-ПВ						193,1	274,3		2,0
	1ДП 56.20-1-ПВ	5560	1970	800	1200	1,67	245,0	348,2	37,4	4,4
	1ДП 56.20-2-ПВ						265,8	378,0		4,5
	1ДП 56.20-3-ПВ						297,2	422,8		4,5
	1ДП 56.20-4-ПВ						334,1	474,9		4,5
	1ДП 56.20-5-ПВ						373,7	531,5		4,6
	1ДП 26.33-1-ПВ	2560				0,92	185,4	263,7	37,4	2,5
	1ДП 26.33-2-ПВ						194,4	276,6		2,5
	1ДП 26.33-3-ПВ						207,9	295,9		2,5
	1ДП 26.33-4-ПВ						223,8	318,4		2,5
	1ДП 26.33-5-ПВ						240,9	342,9		2,5
	1ДП 56.33-1-ПВ	5560	3270			2,41	325,9	462,9	52,4	6,4
	1ДП 56.33-2-ПВ						346,7	492,6		6,4
	1ДП 56.33-3-ПВ						378,1	537,4		6,4
	1ДП 56.33-4-ПВ						415,0	589,6		6,4
	1ДП 56.33-5-ПВ						454,6	646,2		6,5
	1ДП 26.36-1-ПВ	2560				1,02	231,4	328,5	44,9	2,8
	1ДП 26.36-2-ПВ						240,4	341,4		2,8
	1ДП 26.36-3-ПВ						253,9	360,7		2,8
	1ДП 26.36-4-ПВ						269,8	383,2		2,8
	1ДП 26.36-5-ПВ						286,9	407,7		2,8
	1ДП 26.42-1-ПВ	3160				1,24	253,7	359,7	44,9	3,4
	1ДП 26.42-2-ПВ						262,7	372,6		3,4
	1ДП 26.42-3-ПВ						276,3	391,9		3,4
	1ДП 26.42-4-ПВ						292,2	414,4		3,4
	1ДП 26.42-5-ПВ						309,3	438,8		3,4
	1ДП 32.42-1-ПВ	3160				1,63	298,3	423,5	44,9	3,7
	1ДП 32.42-2-ПВ						309,7	439,7		3,7
1ДП 32.42-3-ПВ	326,8						464,2	3,7		
1ДП 32.42-4-ПВ	346,9						492,6	3,8		
1ДП 32.42-5-ПВ	368,5						523,5	3,8		
4	2ДП 26.20-1-ПВ	2560				0,79	143,3	203,6	22,4	2,1
	2ДП 26.20-2-ПВ						152,3	216,5		2,1
	2ДП 26.20-3-ПВ						165,9	235,8		2,1
	2ДП 26.20-4-ПВ						182,0	258,6		2,1
	2ДП 26.20-5-ПВ						199,1	283,0		2,2
	2ДП 56.20-1-ПВ	5560	1970	800	1200	1,82	260,9	370,2	37,4	4,8
	2ДП 56.20-2-ПВ						281,8	400,0		4,8
	2ДП 56.20-3-ПВ						313,2	444,8		4,9
	2ДП 56.20-4-ПВ						350,7	497,5		4,9
	2ДП 56.20-5-ПВ						390,3	554,1		4,9
	2ДП 26.33-1-ПВ	2560	3270	1320	2140	0,98	191,1	271,8	37,4	2,6
	2ДП 26.33-2-ПВ						200,1	284,6		2,7
	2ДП 26.33-3-ПВ						213,7	304,0		2,7
	2ДП 26.33-4-ПВ						229,8	326,7		2,7
	2ДП 26.33-5-ПВ						246,9	351,1		2,7

КОНСТРУКЦИИ КАРКАСА МЕЖЭТАЖНОГО ПРИМЕНЕНИЯ МНОГОЭТАЖНЫХ ОБЩЕСТ- ВЕННЫХ ЗДАНИЙ, ПРОИЗВОДСТВЕННЫХ И ВСПОМОГАТЕЛЬНЫХ ЗДАНИЙ ПРОМЫШ- ЛЕННЫХ ПРЕДПРИЯТИЙ ДЛЯ СТРОИТЕЛЬСТВА НА ПРОСАДОЧНЫХ ГРУНТАХ И НА ПОДРАБАТЫВАЕМЫХ ТЕРРИТОРИЯХ						СТРОИТЕЛЬНЫЕ КОНСТРУКЦИИ И ИЗДЕЛИЯ Серия 1.020.1-3тв Вып. 4-3			Лист 3 Страница 6						
Продолжение															
Эсклз	Марка изделия	Размеры, мм				Расход материалов				Масса позделия, т					
		L	H	A	h	бетон, м ³	сталь, кг								
							нату- ралн.	привед. к кл. А-Г	про- кат						
4	2ДП 56.33-1-ПВ	5560	3270			2,55	340,2	482,9	52,4	6,7					
	2ДП 56.33-2-ПВ						361,0	512,6		6,8					
	2ДП 56.33-3-ПВ						392,4	557,4		6,8					
	2ДП 56.33-4-ПВ						429,9	610,2		6,8					
	2ДП 56.33-5-ПВ						469,5	666,8		6,9					
	2ДП 26.36-1-ПВ	2560	3570	1320	2140	1,08	239,0	338,4	44,9	3,0					
	2ДП 26.36-2-ПВ						248,0	351,3		3,0					
	2ДП 26.36-3-ПВ						261,5	370,6		3,0					
	2ДП 26.36-4-ПВ						277,7	393,3		3,0					
	2ДП 26.36-5-ПВ						294,8	417,8		3,0					
	2ДП 26.42-1-ПВ	3160	4170			1,30	259,5	368,1	44,9	3,5					
	2ДП 26.42-2-ПВ						268,5	381,0		3,5					
	2ДП 26.42-3-ПВ						282,0	400,3		3,5					
	2ДП 26.42-4-ПВ						298,2	423,1		3,5					
	2ДП 26.42-5-ПВ						315,3	447,5		3,6					
	2ДП 32.42-1-ПВ	3160		1920	2540	1,44	305,7	433,9	44,9	3,9					
2ДП 32.42-2-ПВ	317,1						450,1	3,9							
2ДП 32.42-3-ПВ	334,2						474,6	3,9							
2ДП 32.42-4-ПВ	354,7						503,3	4,0							
2ДП 32.42-5-ПВ	376,2						534,2	4,0							
5	1ДПК 56.33Л-1-ПВ	5560	3270	1320	2140	2,41	336,8	478,5	52,4	6,4					
	1ДПК 56.33Л-2-ПВ						357,6	508,3		6,4					
	1ДПК 56.33Л-3-ПВ						389,0	553,1		6,4					
	1ДПК 56.33Л-4-ПВ						425,9	605,2		6,5					
	1ДПК 56.33Л-5-ПВ						465,5	661,8		6,5					
6	1ДПК 56.33П-1-ПВ	5560	3270	1320	2140	2,41	336,8	478,5	52,4	6,4					
	1ДПК 56.33П-2-ПВ						357,6	508,3		6,4					
	1ДПК 56.33П-3-ПВ						389,0	553,1		6,4					
	1ДПК 56.33П-4-ПВ						425,9	605,2		6,5					
	1ДПК 56.33П-5-ПВ						465,5	661,8		6,5					
7	2ДПК 56.33-1-ПВ	5560	3270	1320	2140	2,55	351,1	498,5	52,4	6,7					
	2ДПК 56.33-2-ПВ						371,9	528,3		6,8					
	2ДПК 56.33-3-ПВ						403,3	573,1		6,8					
	2ДПК 56.33-4-ПВ						440,8	625,8		6,8					
	2ДПК 56.33-5-ПВ						480,4	682,4		6,9					
8	Д 12.16-ПВ	1180	1550				0,24	36,9	22,4	0,6					
	Д 26.16-ПВ	2560					0,54	82,5	37,4	1,4					
	Д 30.16-ПВ	2980					0,63	68,0	96,9	37,4	1,6				
	Д 56.16-ПВ	5560					1,17	115,1	164,1	59,8	3,0				
	Д 12.29-ПВ	1180					0,45	58,8	83,4	37,4	1,2				
	Д 26.29-ПВ	2560	2850				0,99	93,3	133,0	52,4	2,6				
	Д 30.29-ПВ	2980					1,16	100,8	143,7	52,4	3,0				
	Д 56.29-ПВ	5560					2,17	165,8	236,0	74,8	5,6				
	Д 12.32-ПВ	1180					0,49	70,1	99,6	44,9	1,3				
	Д 26.32-ПВ	2560					3150				1,09	113,5	161,9	59,8	2,8
	Д 30.32-ПВ	2980	1,28	124,5	177,5	59,8					3,3				
	Д 56.32-ПВ	5560	2,41	204,8	291,8	82,3					6,2				
	Д 12.38-ПВ	1180	3750								0,59	84,4	119,3	44,9	1,6
	Д 24.38-ПВ	2380									1,21	125,9	178,7	59,3	3,2

КОНСТРУКЦИИ КАРКАСА МЕЖЭТАЖНОГО ПРИМЕНЕНИИ МНОГОЭТАЖНЫХ ОБЩЕСТВЕННЫХ ЗДАНИЙ, ПРОИЗВОДСТВЕННЫХ И ВОСПОМОГАТЕЛЬНЫХ ЗДАНИЙ ПРОМЫШЛЕННЫХ ПРЕДПРИЯТИЙ ДЛЯ СТРОИТЕЛЬСТВА НА ПРОСАДОЧНЫХ ГРУНТАХ И НА ПОДРАБАТЫВАЕМЫХ ТЕРРИТОРИЯХ	СТРОИТЕЛЬНЫЕ КОНСТРУКЦИИ И ИЗДЕЛИЯ Серия I.020.I-3-лв Вып. 4-3	Лист 4 Страница 7
--	--	----------------------

Продолжение

Эскиз	Марка изделия	Размеры, мм				Расход материалов			Масса изделия, т	
		L	H	A	B	бетон, м ³	сталь, кг			
							натуралн.	привед. к кл. А-I		прокат
8	Д 26.38-ПВ	2560	3750			1,31	134,8	190,8	59,8	3,4
	Д 30.38-ПВ	2980				1,53	146,0	207,3	59,8	4,0
9	ДП 26.16-ПВ	2560	1550	800	1200	0,40	109,0	154,9	33,7	1,1
	ДП 56.16-ПВ	5560				1,03	158,0	225,1	59,8	2,7
	ДП 26.29-ПВ	2560	2850			0,59	164,1	233,7	48,6	1,6
	ДП 56.29-ПВ	5560				1,77	230,9	328,9	74,8	4,7
	ДП 26.32-ПВ	2560	3150	1320	2140	0,69	188,4	268,5	56,1	1,9
	ДП 56.32-ПВ	5560				2,01	266,8	380,3	82,3	5,3
	ДП 26.38-ПВ	2560	3750	1920	2540	0,90	216,8	308,2	56,1	2,5
	ДП 32.38-ПВ	3160				0,93	248,0	352,6	56,1	2,6
10	ДПК 56.29-ПВ	5560	2850	1320	2140	1,77	238,0	338,7	74,8	4,7
	ДПК 56.32-ПВ		3150			2,01	275,1	392,1	82,3	5,3

СЗВА УКАЗАНИЯ ПО ПРИМЕНЕНИЮ

Диафрагмы жесткости нулевого цикла предназначены для устройства жесткой фундаментно-подвальной части каркасных зданий в сборном варианте.

Номенклатура изделий включает в себя диафрагмы жесткости двухполочные, однополочные и бесполочные, сплошные и с проемами для технического подполья высотой 2,0 м и подвалов высотой 3,3; 3,6; 4,2 м.

По краям диафрагм жесткости предусмотрены закладные изделия для сопряжения диафрагм между собой, с колоннами и обвязочными балками нулевого цикла.

Общие указания по применению изделий и конструктивные решения каркасных зданий приведены в выпуске О-I "Указания по применению изделий".

Предел огнестойкости - 2,5 часа.

УЗОВ СКОРОСТНОЙ НАПОР ВЕТРА - $\frac{55 \text{ кгс/м}^2}{0,54 \text{ кПа}}$

СЗВЕ ИНЖЕНЕРНО-ГЕОЛОГИЧЕСКИЕ УСЛОВИЯ - сложные: просадочные грунты и подрабатываемые территории.

СЗВQ СТЕПЕНЬ АГРЕССИВНОСТИ СРЕДЫ - неагрессивная.

Д О П О Л Н И Т Е Л Ь Н Ы Е Д А Н Н Ы Е

Расшифровка марки изделия. Марка состоит из буквенно-цифровых групп.

Первая группа обозначает тип конструкций:

- 2Д - диафрагма с двумя полками
- 1Д - диафрагма с одной полкой
- Д - диафрагма бесполочная
- 2ДП, 1ДП, ДП - диафрагмы с проемами, расположенными посередине
- 2ДПК, 1ДПК, ДПК - диафрагмы с проемами, расположенными скраю.

Группа цифр обозначает габариты (ширину, высоту) диафрагмы в дециметрах.

Индексы I и II характеризуют левое и правое расположение проемов в однополочных диафрагмах.

Цифры второй группы, записанной через дефис, обозначают тип армирования (в зависимости от диаметра арматурных выпусков) диафрагмы данного типоразмера.

Третья группа букв ПВ указывает на применение изделий, предназначенных для строительства на просадочных грунтах и на подрабатываемых территориях.

Например: 2Д 26.33-3-ПВ - диафрагма жесткости нулевого цикла с двумя полками, беспроемная длиной 2560 мм, высотой 3270 мм, имеющая 3 тип армирования и предназначенная для строительства зданий на просадочных грунтах и на подрабатываемых территориях.

КОНСТРУКЦИИ КАРКАСА МЕЖЭТАЖНОГО ПРИМЕНЕНИЯ МНОГОЭТАЖНЫХ ОБЩЕСТВЕННЫХ ЗДАНИЙ, ПРОИЗВОДСТВЕННЫХ И ВСПОМОГАТЕЛЬНЫХ ЗДАНИЙ ПРОМЫШЛЕННЫХ ПРЕДПРИЯТИЙ ДЛЯ СТРОИТЕЛЬСТВА НА ПРОСАДОЧНЫХ ГРУНТАХ И НА ПОДРАБАТЫВАЕМЫХ ТЕРРИТОРИЯХ	СТРОИТЕЛЬНЫЕ КОНСТРУКЦИИ И ИЗДЕЛИЯ Серия I.020.I-3пв Вып. 4-3	Лист 4 Страница 8
<p>Настоящий выпуск рассматривать совместно с выпуском 0-1 "Указания по применению изделий", выпуском 0-2 "Указания по расчету конструкций нулевого цикла", выпуском 1-3 "Колонны и обвязочные балки нулевого цикла для сборного варианта" и выпуском 4-4 "Диафрагмы жесткости нулевого цикла для сборного варианта. Арматурные и закладные изделия".</p>		
<p>В7ЕА СОСТАВ ПРОЕКТНОЙ ДОКУМЕНТАЦИИ</p>		
<p>Выпуск 4-3 - Диафрагмы жесткости нулевого цикла для сборного варианта. (Часть 1 и часть 2).</p>		
<p>Объем проектных материалов, приведенных к формату А4, - 400 форматок.</p>		
<p>В7ВА АВТОР ПРОЕКТА</p>	<p>КиевЗНИИЭП 252133, Киев-133, бульвар Леся Украинки, 26</p>	
<p>В7НА УТВЕРЖДЕНИЕ</p>	<p>Утверждены Госстроем СССР, протокол от 30.07.1985г. №А7-30. Введены в действие с 01.11.1985г.</p>	
<p>В7КА ПОСТАВЩИК</p>	<p>Киевский филиал ЦИТП, 252057, Киев-57, ул. Эжена Потье, 12</p>	
<p style="text-align: right;">Инв. № Катал. л. № 052782</p>		