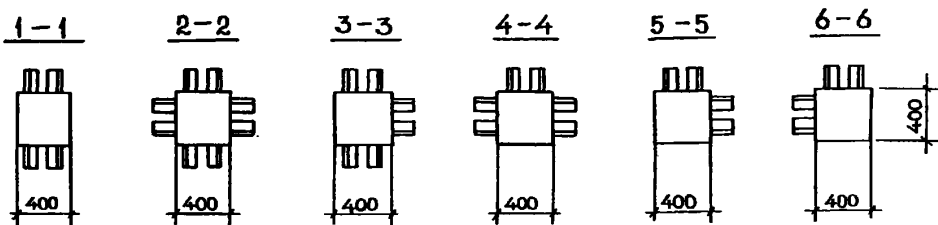
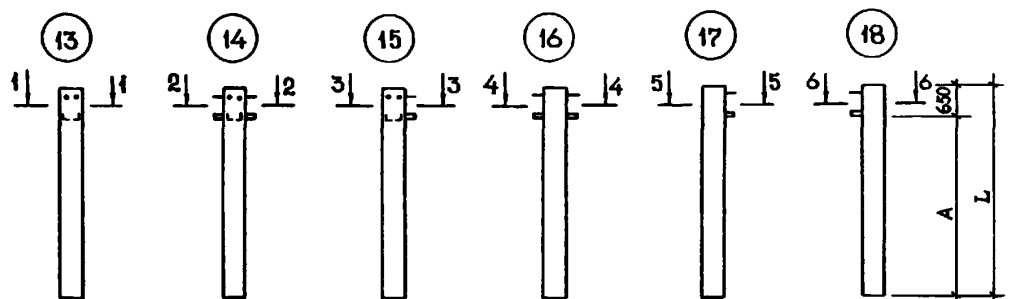
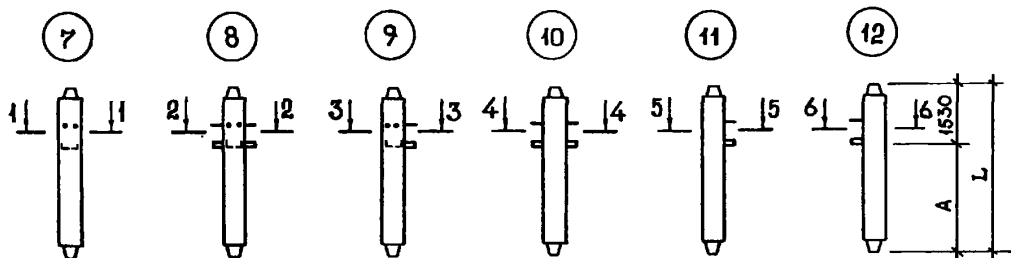
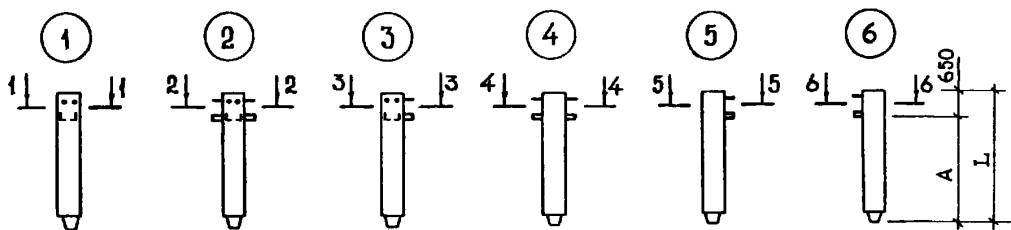


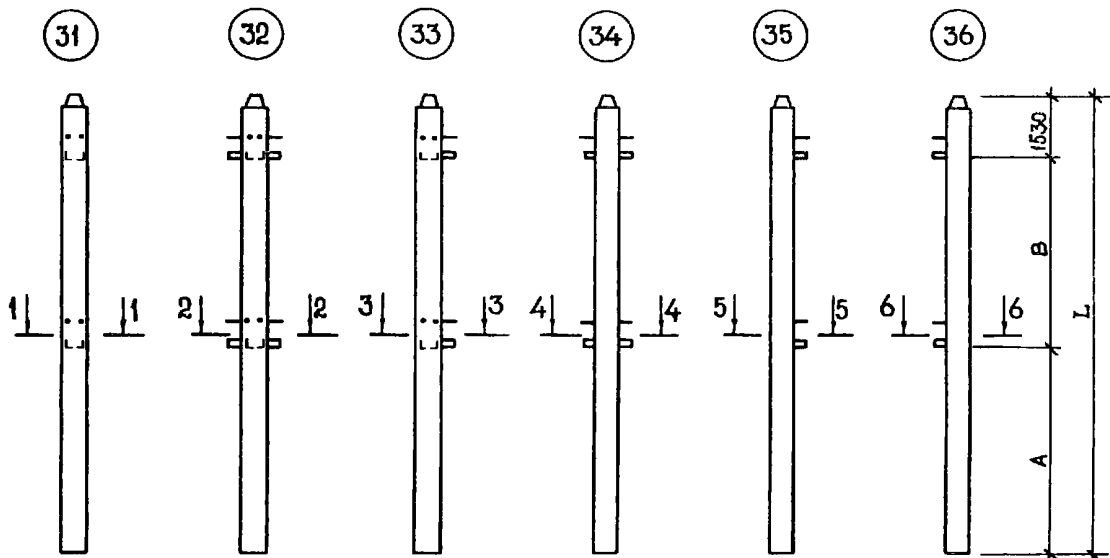
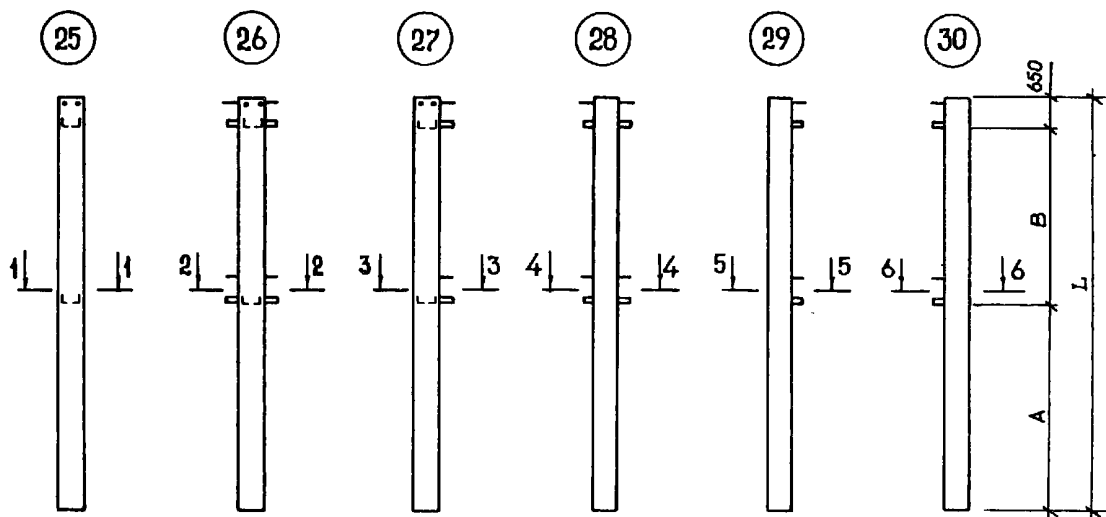
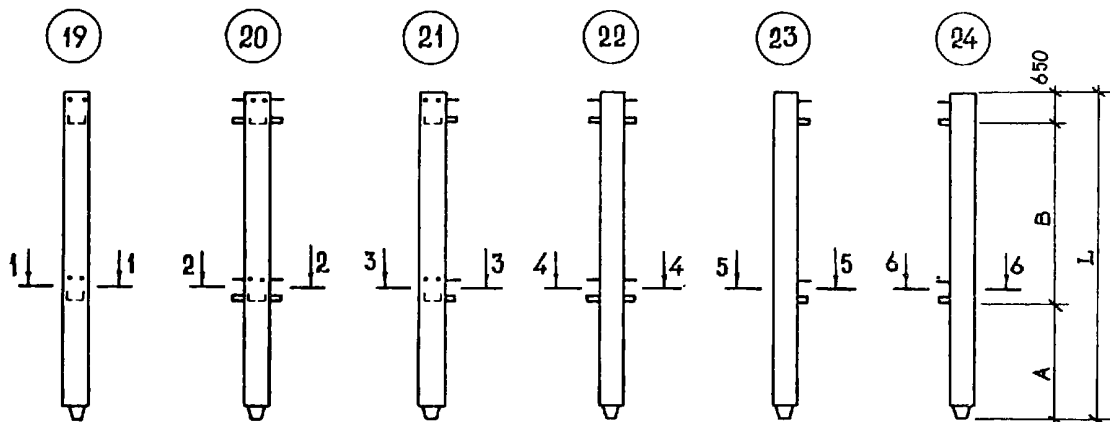
<p>СССР</p>	<p>СТРОИТЕЛЬНЫЙ КАТАЛОГ ЧАСТЬ 3 ТИПОВАЯ ДОКУМЕНТАЦИЯ НА КОНСТРУКЦИИ, ИЗДЕЛИЯ И УЗЛЫ ЗДАНИЙ И СООРУЖЕНИЙ</p>	<p>СТРОИТЕЛЬНЫЕ КОНСТРУКЦИИ И ИЗДЕЛИЯ Серия I.020.I-2с/89 Выпуск 2-5</p>
<p>ЦИТП</p>	<p>КОНСТРУКЦИИ КАРКАСА МЕЖВИДОВОГО ПРИМЕНЕНИЯ МНОГОЭТАЖНЫХ ОБЩЕСТВЕННЫХ ЗДАНИЙ, ПРОИЗВОДСТВЕННЫХ И ВСПОМОГАТЕЛЬНЫХ ЗДАНИЙ ПРОМЫШЛЕННЫХ ПРЕДПРИЯТИЙ ДЛЯ СТРОИТЕЛЬСТВА В РАЙОНАХ СЕЙСМИЧНОСТЬЮ 7,8 и 9 БАЛЛОВ И В НЕСЕЙСМИЧЕСКИХ РАЙОНАХ С ИЗГОТОВЛЕНИЕМ ИЗДЕЛИЙ КАРКАСА В ЕДИННЫХ СПЕЦИАЛЬНЫХ ФОРМАХ</p>	<p>УДК 624.016.5</p>
<p>ОКтябрь 1990</p>		<p>На 7 листах На 14 страницах Страница I</p>



КОНСТРУКЦИИ КАРКАСА МЕЖЭТАЖНОГО ПРИМЕНЕНИЯ МНОГОЭТАЖНЫХ ОБЩЕСТВЕННЫХ ЗДАНИЙ, ПРОИЗВОДСТВЕННЫХ И ВСПОМОГАТЕЛЬНЫХ ЗДАНИЙ ПРОМЫШЛЕННЫХ ПРЕДПРИЯТИЙ ДЛЯ СТРОИТЕЛЬСТВА В РАЙОНАХ СЕЙСМИЧНОСТИ 7, 8 и 9 БАЛЛОВ И В НЕСЕЙСМИЧЕСКИХ РАЙОНАХ, С ИЗГОТОВЛЕНИЕМ ИЗДЕЛИЙ КАРКАСА В ЕДИННЫХ ОПАЛУБОЧНЫХ ФОРМАХ

СТРОИТЕЛЬНЫЕ
КОНСТРУКЦИИ И
ИЗДЕЛИЯ
Серия I.020. I-2с/89
Выпуск 2-5

Лист I
Страница 2



КОНСТРУКЦИИ КАРКАСА МЕЖЭТАЖНОГО ПРИМЕНЕНИЯ МНОГОЭТАЖНЫХ ОБЩЕСТВЕННЫХ ЗДАНИЙ, ПРОИЗВОДСТВЕННЫХ И ВСПОМОГАТЕЛЬНЫХ ЗДАНИЙ ПРОМЫШЛЕННЫХ ПРЕДПРИЯТИЙ ДЛЯ СТРОИТЕЛЬСТВА В РАЙОНАХ СЕЙСМИЧНОСТЕЙ 7, 8 и 9 БАЛЛОВ И В НЕСЕЙСМИЧЕСКОМ РАЙОНАХ С ИЗГОТОВЛЕНИЕМ ИЗДЕЛИЙ КАРКАСА В ЕДИННЫХ СПЕЦИАЛЬНЫХ ФОРМАХ

СТРОИТЕЛЬНЫЕ
КОНСТРУКЦИИ И
ИЗДЕЛИЯ
Серия I.020.I-2с/89
Выпуск 2-5

Лист 2
Страница 3

ТАБЛ. ТЕХНИЧЕСКАЯ ХАРАКТЕРИСТИКА

Бетон тяжелый классов В25, В30, В35, В45.

Продольная арматура - из стали класса А-III диаметром 20-40 мм.

Поперечная - из стали класса А-I

Колонны армированы пространственными каркасами, собираемыми из стержневой продольной арматуры, замкнутых комут, сеток косвенного армирования, отдельных стержней и закладных изделий.

НОМЕНКЛАТУРА КОЛОНН

Этаж	Марка изделия	Размеры, мм			Класс бетона	Бетон, м ³	Расход материалов		Масса изделия, кг					
		L	A	B			Сталь, кг							
							натуральная	приведенная к кл. А-I						
I	1КВ 42.33-I-C	3320	2670	-	В25	0,53	92,6	117,8	1327					
	1КВ 42.33-2-C						110,5	143,8						
	1КВ 42.33-5-C				143,0		190,0							
	1КВ 42.33-II-C				227,6		311,1							
2	2КВ 42.33-I-C				3320		2670	-		В25	0,53	112,5	139,9	1327
	2КВ 42.33-2-C											130,7	165,9	
	2КВ 42.33-5-C									163,0		212,2		
	2КВ 42.33-II-C									249,7		336,2		
	2КВ 42.33-I3-C									307,0		416,2		
3	3КВ 42.33-I-C				3320		2670	-		В25	0,53	106,1	134,1	1327
	3КВ 42.33-2-C											124,3	160,2	
	3КВ 42.33-5-C									156,7		206,3		
	3КВ 42.33-II-C	242,8	329,7											
4	4КВ 42.33-I-C	3320	2670	-		В25			0,53	108,1		136,1	1327	
	4КВ 42.33-2-C									126,3		162,2		
	4КВ 42.33-5-C					158,7				208,3				
	4КВ 42.33-II-C					244,8				331,7				
	4КВ 42.33-I3-C					301,5				410,8				
5	5КВ 42.33-I-C	3320	2670	-		В25			0,53	101,7		130,3	1327	
	5КВ 42.33-2-C									119,9		156,7		
	5КВ 42.33-5-C					152,2				202,5				
	5КВ 42.33-II-C				237,8	325,1								
	5КВ 42.33-I3-C				294,0	403,5								
6	5КВ 42.33-I-CH				3320	2670	-	В25		0,53	101,7	130,3		1327
	5КВ 42.33-2-CH										119,9	156,7		
	5КВ 42.33-5-CH							152,2			202,5			
	5КВ 42.33-II-CH							237,5			325,1			
	5КВ 42.33-I3-CH							294,5			403,5			
7	1КС 42.42-I-C				4200	2670	-	В25		0,67	116,5	151,0		1679
	1КС 42.42-2-C										140,0	184,2		
	1КС 42.42-4-C	156,6	207,9											
	1КС 42.42-6-C	181,3	243,4											
	1КС 42.42-7-C	222,5	299,8											
	1КС 42.42-9-C	254,0	344,9											
	1КС 42.42-II-C	301,2	414,9											
1КС 42.42-I3-C	374,3	516,8												
8	2КС 42.42-I-C	4200	2670	-	В25	0,67	140,7	178,9	1679					
	2КС 42.42-2-C						164,0	212,1						

КОНСТРУКЦИИ КАРКАСА МЕЖЭТАЖНОГО ПРИМЕНЕНИЯ МНОГОЭТАЖНЫХ ОБЩЕСТВЕННЫХ ЗДАНИЙ, ПРОИЗВОДСТВЕННЫХ И ВСПОМОГАТЕЛЬНЫХ ЗДАНИЙ ПРОМЫШЛЕННЫХ ПРЕДПРИЯТИЙ ДЛЯ СТРОИТЕЛЬСТВА В РАЙОНАХ СЕЙСМИЧНОСТИ 7, 8 и 9 БАЛЛОВ и В НЕСЕЙСМИЧЕСКИХ РАЙОНАХ С ИЗГОТОВЛЕНИЕМ ИЗДЕЛИЙ КАРКАСА В ЕДИННЫХ СПЕЦИАЛЬНЫХ ФОРМАХ						СТРОИТЕЛЬНЫЕ КОНСТРУКЦИИ И ИЗДЕЛИЯ Серия I.020.I-2с/89 Выпуск 2-5		Лист 2 Страница 4						
Продолжение														
Этаж	Марка изделия	Размеры, мм			Класс бетона	Расход материалов			Масса изделия кг					
		L	A	B		Бетон, м ³	Сталь, кг							
							натуральная	приведенная к кл. А-I						
8	2КС 42.42-4-С	4200	2670	-	В30	0,67	180,5	235,7	1679					
	2КС 42.42-6-С						205,3	271,2						
	2КС 42.42-7-С						249,0	331,2						
	2КС 42.42-9-С						280,4	376,2						
	2КС 42.42-II-С						322,4	438,8						
2КС 42.42-13-С	401,0				548,1		В35							
3КС 42.42-I-С	133,8				172,3									
3КС 42.42-3-С	157,0				205,5									
3КС 42.42-4-С	173,0				229,2									
3КС 42.42-6-С	198,0				264,7									
9	3КС 42.42-7-С				4200		2670	-		В30	0,67	241,4	323,8	1679
	3КС 42.42-9-С											273,0	368,9	
	3КС 42.42-II-С											320,1	438,9	
	3КС 42.42-13-С									387,8		531,7	В35	
	3КС 42.42-I4-С									387,8		531,7		
	4КС 42.42-I-С	136,3	174,3											
	4КС 42.42-3-С	158,6	207,5											
10	4КС 42.42-4-С	4200	2670	-	В30	0,67	175,6	231,1	1679					
	4КС 42.42-6-С						200,3	266,7						
	4КС 42.42-7-С						243,4	325,8						
	4КС 42.42-9-С				275,0		370,9	В35						
	4КС 42.42-II-С				318,8		427,2							
	4КС 42.42-13-С				386,1		524,9							
11	5КС 42.42-I-С	4200	2670	-	В25	0,67	128,9	167,7	1679					
	5КС 42.42-3-С						151,7	200,8						
	5КС 42.42-4-С						168,6	224,6						
	В30				5КС 42.42-6-С		193,4	260,1						
					5КС 42.42-7-С		235,8	318,5						
					5КС 42.42-9-С		268,3	363,5						
					5КС 42.42-II-С		314,0	431,1						
5КС 42.42-13-С	379,5	522,6	В35											
12	5КС 42.42-I-Сн	4200		2670	-	В25	0,67	128,5	167,7	1679				
	5КС 42.42-3-Сн							151,7	200,8					
	5КС 42.42-4-Сн							168,6	224,6					
	В30					5КС 42.42-6-Сн		193,4	260,1					
						5КС 42.42-7-Сн		235,8	318,5					
						5КС 42.42-9-Сн		268,3	363,5					
			5КС 42.42-II-Сн			314,0		431,1						
5КС 42.42-13-Сн	379,5	522,6	В35											
13	1КБ 42.53-I-С	5270		4620	-	В25	0,84	117,0	150,0	2107				
	1КБ 42.53-2-С							147,2	194,3					
	В30					1КБ 42.53-4-С		168,6	223,7					
						1КБ 42.53-5-С		203,0	272,6					
						1КБ 42.53-7-С		255,3	343,6					
14	2КБ 42.53-I-С	5270		4620	-	В25	0,84	137,0	171,8	2107				
	2КБ 42.53-2-С		168,0					216,1						
	В30		2КБ 42.53-4-С			188,7		245,8						
			2КБ 42.53-5-С			223,0		294,8						

КОНСТРУКЦИИ КАРКАСА МЕЖЭТАЖНОГО ПРИМЕНЕНИЯ МНОГОЭТАЖНЫХ ОБЩЕСТВЕННЫХ ЗДАНИЙ, ПРОИЗВОДСТВЕННЫХ И ВСПОМОГАТЕЛЬНЫХ ЗДАНИЙ ПРОМЫШЛЕННЫХ ПРЕДПРИЯТИЙ ДЛЯ СТРОИТЕЛЬСТВА В РАЙОНАХ СЕЙСМИЧНОСТИ 7, 8 и 9 БАЛЛОВ и в СЕЙСМИЧЕСКИХ РАЙОНАХ С ИЗГОТОВЛЕНИЕМ ИЗДЕЛИЙ КАРКАСА В ЕДИННЫХ СПЕЦИАЛЬНЫХ ФОРМАХ	СТРОИТЕЛЬНЫЕ КОНСТРУКЦИИ И ИЗДЕЛИЯ Серия I.020.1-2с/89 Выпуск 2-5	Лист 3 Страница 5
	Продолжение	

Этаж	Марка изделия	Размеры, мм			Класс бетона	Расход материалов			Масса изделия, кг
		L	A	B		Бетон, м ³	Сталь, кг		
							натуральная	приведенная к кл. А-I	
I4	2КБ 42.53-7-С	5270	4620	-	B30	0,84	276,4	367,4	2107
I5	3КБ 42.53-I-С				B25		130,9	166,4	
	3КБ 42.53-2-С				B30		161,8	212,0	
	3КБ 42.53-4-С				B25		182,4	240,1	
	3КБ 42.53-5-С				B30		216,7	289,0	
	3КБ 42.53-7-С				B30		269,4	360,5	
I6	4КБ 42.53-I-С				B25		132,9	168,4	
	4КБ 42.53-2-С				B30		163,8	212,5	
	4КБ 42.53-4-С				B25		184,4	242,1	
	4КБ 42.53-5-С				B30		218,7	291,0	
	4КБ 42.53-7-С				B30		271,4	362,8	
I7	5КБ 42.53-I-С				B25		127,4	162,5	
	5КБ 42.53-2-С				B30		157,4	206,8	
	5КБ 42.53-4-С						178,0	236,2	
	5КБ 42.53-5-С						212,2	285,1	
I8	5КБ 42.53-I-Сн						B25	127,4	
	5КБ 42.53-2-Сн	B30	157,4	206,8					
	5КБ 42.53-4-Сн		178,0	236,2					
	5КБ 42.53-5-Сн		212,2	285,1					
I9	1КВ 42.75-I-С		B25	192,0	243,0				
	1КВ 42.75-2-С	B30	233,5	302,3					
	1КВ 42.75-4-С		263,0	344,3					
	1КВ 42.75-5-С		307,3	407,7					
	1КВ 42.75-7-С		383,6	511,9					
	1КВ 42.75-II-С		510,4	699,6					
20	2КВ 42.75-I-С		B25	236,0	293,0				
	2КВ 42.75-2-С	B30	277,4	352,3					
	2КВ 42.75-4-С		306,6	394,4					
	2КВ 42.75-5-С		350,8	457,8					
	2КВ 42.75-7-С		431,3	566,9					
	2КВ 42.75-II-С		555,0	749,8					
	2КВ 42.75-I3-С		693,7	942,3					
2I	3КВ 42.75-I-С		B25	222,7	280,6				
	3КВ 42.75-2-С	B30	264,0	339,9					
	3КВ 42.75-4-С		293,7	382,0					
	3КВ 42.75-5-С		337,8	445,3					
	3КВ 42.75-7-С		416,6	553,4					
	3КВ 42.75-II-С		546,0	742,4					
22	4КВ 42.75-I-С		B25	226,7	284,6				
	4КВ 42.75-2-С	B30	268,0	343,9					
	4КВ 42.75-4-С		297,7	386,0					
	4КВ 42.75-5-С		341,8	449,3					
	4КВ 42.75-7-С		420,6	557,4					
	4КВ 42.75-II-С		545,8	741,5					
4КВ 42.75-I3-С	673,8		917,6						
23	5КВ 42.75-I-С	B25	213,0	272,1					

КОНСТРУКЦИИ КАРКАСА МЕЖЭТАЖНОГО ПРИМЕНЕНИЯ МНОГОЭТАЖНЫХ ОБЩЕСТВЕННЫХ ЗДАНИЙ ПРОИЗВОДСТВЕННЫХ И ВСПОМОГАТЕЛЬНЫХ ЗДАНИЙ ПРОМЫШЛЕННЫХ ПРЕДПРИЯТИЙ ДЛЯ СТРОИТЕЛЬСТВА В РАЙОНАХ СЕЙСМИЧНОСТИ 7, 8 и 9 БАЛЛОВ И В НЕСЕЙСМИЧЕСКИХ РАЙОНАХ С ИЗГОТОВЛЕНИЕМ ИЗДЕЛИЙ КАРКАСА В ЕДИННЫХ ОПАЛУБОЧНЫХ ФОРМАХ

СТРОИТЕЛЬНЫЕ
КОНСТРУКЦИИ И
ИЗДЕЛИЯ
Серия 1.020.1-2с/89
Выпуск 2-5

Лист 3
Страница 6

Продолжение

Этаж	Марка изделия	Размеры, мм			Класс бетона	Расход материалов			Масса изделия, кг
		L	A	B		Бетон, м ³	Сталь, кг		
							натуральная	приведенная к кл.А-I	
23	5КВ 42.75-2-С	7520	2670	4200	В25	I,20	254,8	331,4	2987
	5КВ 42.75-4-С				В30		284,0	373,5	
	5КВ 42.75-5-С				В25		327,6	436,9	
	5КВ 42.75-7-С				В30		406,2	542,9	
	5КВ 42.75-II-С				В35		534,0	730,9	
	5КВ 42.75-13-С				В35		659,0	902,7	
24	5КВ 42.75-I-Сн	7520	2670	4200	В25	I,20	213,0	272,1	2987
	5КВ 42.75-2-Сн				В30		254,8	331,4	
	5КВ 42.75-4-Сн				В25		284,0	373,5	
	5КВ 42.75-5-Сн				В30		327,6	436,9	
	5КВ 42.75-7-Сн				В30		406,2	542,9	
	5КВ 42.75-II-Сн				В35		534,0	730,9	
25	1КБ 42.95-I-С	9470	4620	4200	В25	I,5I	216,8	275,2	3787
	1КБ 42.95-2-С				В30		271,0	352,2	
	1КБ 42.95-4-С				В25		308,2	405,9	
	1КБ 42.95-5-С				В30		367,3	490,3	
	1КБ 42.95-7-С				В30		462,7	620,8	
	1КБ 42.95-9-С				В30		535,1	723,4	
26	2КБ 42.95-I-С	9470	4620	4200	В25	I,5I	260,7	324,2	3787
	2КБ 42.95-2-С				В30		314,9	402,7	
	2КБ 42.95-4-С				В25		352,2	455,7	
	2КБ 42.95-5-С				В30		411,2	540,3	
	2КБ 42.95-7-С				В30		510,1	675,0	
	2КБ 42.95-9-С				В35		585,6	778,6	
27	3КБ 42.95-I-С	9470	4620	4200	В25	I,5I	247,4	312,8	3787
	3КБ 42.95-2-С				В30		301,6	390,3	
	3КБ 42.95-4-С				В25		338,9	443,4	
	3КБ 42.95-5-С				В30		397,9	527,9	
	3КБ 42.95-7-С				В30		495,9	661,1	
	3КБ 42.95-9-С				В30		568,1	764,6	
28	4КБ 42.95-I-С	9470	4620	4200	В25	I,5I	251,4	316,9	3787
	4КБ 42.95-2-С				В30		305,6	394,4	
	4КБ 42.95-4-С				В25		342,9	447,6	
	4КБ 42.95-5-С				В30		401,9	532,0	
	4КБ 42.95-7-С				В30		499,7	665,1	
	4КБ 42.95-9-С				В35		572,1	768,6	
29	5КБ 42.95-I-С	9470	4620	4200	В25	I,5I	238,0	304,3	3787
	5КБ 42.95-2-С				В30		292,3	382,3	
	5КБ 42.95-4-С				В25		328,5	434,1	
	5КБ 42.95-5-С				В30		388,6	519,4	
	5КБ 42.95-7-С				В30		485,3	651,0	
	5КБ 42.95-II-С				В35		641,3	881,3	
30	5КБ 42.95-I-Сн	9470	4620	4200	В25	I,5I	238,0	304,3	3787
	5КБ 42.95-2-Сн				В25		292,3	382,3	

КОНСТРУКЦИИ КАРКАСА МЕЖВИДОВОГО ПРИМЕНЕНИЯ МНОГОЭТАЖНЫХ ОБЩЕСТВЕННЫХ ЗДАНИЙ, ПРОИЗВОДСТВЕННЫХ И ВСПОМОГАТЕЛЬНЫХ ЗДАНИЙ ПРОМЫШЛЕННЫХ ПРЕДПРИЯТИЙ ДЛЯ СТРОИТЕЛЬСТВА В РАЙОНАХ СЕЙСМИЧЕСТВО 7, 8 и 9 БАЛЛОВ и в НЕСЕЙСМИЧЕСКИХ РАЙОНАХ С ИЗГОТОВЛЕНИЕМ ИЗДЕЛИЙ КАРКАСА в ЕДИННЫХ ОПАЛУБОЧНЫХ ФОРМАХ					СТРОИТЕЛЬНЫЕ КОНСТРУКЦИИ И ИЗДЕЛИЯ Серия 1.020.1-2с/89 Выпуск 2-5			Лист 4 Страница 7	
Продолжение									
Этаж	Марка изделия	Размеры, мм			Класс бетона	Расход материалов			Масса изделия, кг
		L	A	B		Бетон, м ³	Сталь, кг		
							натуральная	приведенная к кл. А-I	
30	5КБ 42.95-4-Сн	9470	4620	4200	B30	1,51	329,5	434,1	3787
	5КБ 42.95-5-Сн				B25		388,6	519,4	
	5КБ 42.95-7-Сн				B30		485,9	651,0	
	5КБ 42.95-II-Сн				B35		641,3	881,3	
31	1КН 42.104-I-C	10350	4620	4200	B25	1,65	241,0	308,3	4139
	1КН 42.104-2-C				B30		300,4	393,2	
	1КН 42.104-4-C						341,1	451,5	
	1КН 42.104-6-C						382,6	510,7	
	1КН 42.104-7-C				508,9		684,0		
	1КН 42.104-9-C				586,3		797,3		
	1КН 42.104-II-C				693,0		955,1		
1КН 42.104-I3-C	875,5	1207,9							
32	2КН 42.104-I-C	10350	4620	4200	B25	1,65	288,9	364,2	4139
	2КН 42.104-2-C				B30		348,2	448,8	
	2КН 42.104-4-C						389,2	507,2	
	2КН 42.104-6-C						453,4	599,4	
	2КН 42.104-7-C				561,7		746,6		
	2КН 42.104-9-C				641,0		860,0		
	2КН 42.104-II-C				735,4		1003,0		
2КН 42.104-I3-C	928,2	1270,8							
33	3КН 42.104-I-C	10350	4620	4200	B25	1,65	275,1	351,0	4139
	3КН 42.104-3-C				B30		334,4	435,8	
	3КН 42.104-4-C						375,2	494,1	
	3КН 42.104-6-C						440,6	586,2	
	3КН 42.104-7-C				546,7		731,9		
	3КН 42.104-9-C				626,1		845,2		
	3КН 42.104-II-C				730,8		1003,0		
3КН 42.104-I3-C	901,5	1237,7							
34	4КН 42.104-I-C	10350	4620	4200	B45	1,65	901,5	1237,7	4139
	4КН 42.104-3-C				B30		279,0	355,0	
	4КН 42.104-4-C						338,4	439,8	
	4КН 42.104-6-C						379,2	497,9	
	4КН 42.104-7-C				443,6		590,0		
	4КН 42.104-9-C				550,7		735,8		
	4КН 42.104-II-C				629,9		849,1		
4КН 42.104-I3-C	726,6	995,3							
35	5КН 42.104-I-C	10350	4620	4200	B25	1,65	899,1	1234,1	4139
	5КН 42.104-3-C				B30		265,3	341,8	
	5КН 42.104-4-C						324,4	426,5	
	5КН 42.104-6-C						364,3	484,9	
	5КН 42.104-7-C				428,7		577,0		
	5КН 42.104-9-C				536,7		721,0		
	5КН 42.104-II-C				615,0		834,4		
5КН 42.104-I3-C	717,3	987,5							
36	5КН 42.104-I-Сн	10350	4620	4200	B35	1,65	884,9	1219,0	4139
	5КН 42.104-3-Сн				B25		265,3	341,8	
	5КН 42.104-4-Сн				B30		324,4	426,5	
							364,3	484,9	

КОНСТРУКЦИИ КАРКАСА МЕЖЭТАЖНОГО ПРИМЕНЕНИЯ МНОГОЭТАЖНЫХ ОБЩЕСТВЕННЫХ ЗДАНИЙ, ПРОИЗВОДСТВЕННЫХ И ВСПОМОГАТЕЛЬНЫХ ЗДАНИЙ, ПРОМЫШЛЕННЫХ ПРЕДПРИЯТИЙ ДЛЯ СТРОИТЕЛЬСТВА В РАЙОНАХ СЕЙСМИЧНОСТИ 7, 8 и 9 БАЛЛОВ И В НЕСЕЙСМИЧЕСКИХ РАЙОНАХ С ИЗГОТОВЛЕНИЕМ ИЗДЕЛИЙ КАРКАСА В ЕДИННЫХ ОПАЛУБОЧНЫХ ФОРМАХ

СТРОИТЕЛЬНЫЕ
КОНСТРУКЦИИ И
ИЗДЕЛИЯ
Серия 1.020.1-2с/89
Выпуск 2-5

Лист 4
Страница 8

Продолжение

Этаж	Марка изделия	Размеры, мм			Класс бетона	Расход материалов			Масса изделия, кг				
		L	A	B		Бетон, м ³	Сталь, кг						
							натуральная	приведенная к кл. А-I					
36	5КН 42.104-6-Сн	10350	4620	4200	В30	1,65	428,7	577,0	4139				
	5КН 42.104-7-Сн						536,7	721,0					
	5КН 42.104-9-Сн						615,0	834,4					
	5КН 42.104-II-Сн						717,3	987,5					
	5КН 42.104-13-Сн						884,9	1219,0					
I	1КВ 42.33-I	3320	2670	-	В25	0,53	89,9	115,1	1327				
	1КВ 42.33-2						107,8	141,1					
	1КВ 42.33-5						140,3	187,3					
	1КВ 42.33-II						224,9	308,4					
2	2КВ 42.33-I									В25		109,8	137,2
	2КВ 42.33-2											128,0	163,2
	2КВ 42.33-5											160,3	209,5
	2КВ 42.33-II											247,0	333,5
3	3КВ 42.33-I									В25		103,4	131,4
	3КВ 42.33-2											121,6	157,5
	3КВ 42.33-5											154,0	203,6
	3КВ 42.33-II											297,1	406,4
4	4КВ 42.33-I				В25		105,4	133,4					
	4КВ 42.33-2						123,6	159,5					
	4КВ 42.33-5						156,0	205,6					
	4КВ 42.33-II						242,1	329,0					
5	5КВ 42.33-I				В25		99,0	127,6					
	5КВ 42.33-2						117,2	134,0					
	5КВ 42.33-5						149,5	299,8					
	5КВ 42.33-II						235,1	322,4					
6	5КВ 42.33-I-н				В25		99,0	127,6					
	5КВ 42.33-2-н						117,2	134,0					
	5КВ 42.33-5-н						149,5	299,8					
	5КВ 42.33-II-н						235,1	322,4					
7	1КС 42.42-I	4200	2670	-	В25	0,67	112,7	147,2	1679				
	1КС 42.42-2						136,2	180,4					
	1КС 42.42-4						152,8	204,1					
	1КС 42.42-6				177,5		239,6						
	1КС 42.42-7				216,3		293,6						
	1КС 42.42-9				247,8		338,7						
	1КС 42.42-II				297,4		411,1						
1КС 42.42-13	368,1	510,6											
8	2КС 42.42-I				В25		136,9	175,1					
	2КС 42.42-2						160,2	208,3					
	2КС 42.42-4						176,7	231,9					
	2КС 42.42-6				201,5		267,4						
	2КС 42.42-7				242,8		325,0						
	2КС 42.42-9				274,2		370,0						

КОНСТРУКЦИИ КАРКАСА МЕЖЭТАЖНОГО ПРИМЕНЕНИЯ МНОГОЭТАЖНЫХ ОБЩЕСТВЕННЫХ ЗДАНИЙ, ПРОИЗВОДСТВЕННЫХ И ВСПОМОГАТЕЛЬНЫХ ЗДАНИЙ ПРОМЫШЛЕННЫХ ПРЕДПРИЯТИЙ ДЛЯ СТРОИТЕЛЬСТВА В РАЙОНАХ СЕЙСМИЧНОСТИ 7, 8 И 9 БАЛЛОВ И В НЕСЕЙСМИЧЕСКИХ РАЙОНАХ С ИЗГОТОВЛЕНИЕМ ИЗДЕЛИЙ КАРКАСА В ЕДИНЫХ СПЕЦИАЛЬНЫХ ФОРМАХ						СТРОИТЕЛЬНЫЕ КОНСТРУКЦИИ И ИЗДЕЛИЯ Серия I.020.I-2с/89 Выпуск 2-5		Лист 5 Страница 9		
Продолжение										
Этаж	Марка изделия	Размеры, мм			Класс бетона	Расход материалов			Масса изделия, кг	
		L	A	B		Бетон, м ³	Сталь, кг			
							натуральная	приведенная к кл. А-I		
8	2КС 42.42-II	4200	2670	-	B35	0,67	318,6	435,0	1679	
	2КС 42.42-I3						395,2	541,9		
9	3КС 42.42-I				B25		130,0	168,5		
	3КС 42.42-3				B30		153,2	201,7		
	3КС 42.42-4						169,8	222,5		
	3КС 42.42-6						194,5	260,9		
	3КС 42.42-7						235,2	317,6		
	3КС 42.42-9						266,8	362,4		
	3КС 42.42-II						B35	316,3		435,1
	3КС 42.42-I3						B45	381,6		525,5
3КС 42.42-I4							381,6	525,5		
10	4КС 42.42-I				B25		132,5	170,5		
	4КС 42.42-3				B30		154,8	203,7		
	4КС 42.42-4						171,8	227,3		
	4КС 42.42-6						196,5	262,9		
	4КС 42.42-7	237,2	319,6							
	4КС 42.42-9	268,8	337,2							
	4КС 42.42-II	B35	315,0	423,4						
	4КС 42.42-I3		379,9	518,7						
11	5КС 42.42-I	B25	125,1	163,9						
	5КС 42.42-3	B30	147,9	197,0						
	5КС 42.42-4		164,8	220,8						
	5КС 42.42-6		189,6	256,3						
	5КС 42.42-7		229,6	312,3						
	5КС 42.42-9		262,1	357,3						
	5КС 42.42-II		B35	310,2	427,3					
	5КС 42.42-I3			373,3	516,4					
12	5КС 42.42-I-н		B25	125,1	163,9					
	5КС 42.42-3-н	B30	147,9	197,0						
	5КС 42.42-4-н		164,8	220,8						
	5КС 42.42-6-н		189,6	256,3						
	5КС 42.42-7-н		229,6	312,3						
	5КС 42.42-9-н		262,1	357,3						
	5КС 42.42-II-н		B35	310,2	427,3					
	5КС 42.42-I3-н			373,3	516,4					
13	1КБ 42.53-I		5270	4620	-	B25	0,84	110,4	143,4	2107
	1КБ 42.53-2					140,6		187,7		
	1КБ 42.53-4	B30				162,0		217,1		
	1КБ 42.53-5	B25				196,4		266,0		
	1КБ 42.53-7	B30				248,7		337,0		
14	2КБ 42.53-I	5270	4620	-	B25	0,84	130,4	165,2	2107	
	2КБ 42.53-2						161,4	209,5		
	2КБ 42.53-4				B30		182,1	239,2		
	2КБ 42.53-5				B25		276,4	288,2		
	2КБ 42.53-7				B30		265,8	356,8		
15	3КБ 42.53-I	5270	4620	-	B25	0,84	124,3	159,8	2107	
	3КБ 42.53-2						155,2	205,4		

КОНСТРУКЦИИ КАРКАСА МЕЖЭТАЖНОГО ПРИМЕНЕНИЯ МНОГОЭТАЖНЫХ ОБЩЕСТВЕННЫХ ЗДАНИЙ, ПРОИЗВОДСТВЕННЫХ И ВСПОМОГАТЕЛЬНЫХ ЗДАНИЙ ПРОМЫШЛЕННЫХ ПРЕДПРИЯТИЙ ДЛЯ СТРОИТЕЛЬСТВА В РАЙОНАХ СЕЙСМИЧНОСТИ 7, 8 И 9 БАЛЛОВ И В НЕСЕЙСМИЧЕСКИХ РАЙОНАХ С ИЗГОТОВЛЕНИЕМ ИЗДЕЛИЙ КАРКАСА В ДЛИННЫХ СПЛАВУБОЧНЫХ ФОРМАХ						СТРОИТЕЛЬНЫЕ КОНСТРУКЦИИ И ИЗДЕЛИЯ Серия 1.020.1-2с/89 Выпуск 2-5		Лист 5 Страница 10	
Продолжение									
Этаж	Марка изделия	Размеры, мм			Класс бетона	Расход материалов			Масса изделия, кг
		L	A	B		Бетон, м ³	Сталь, кг		
							натуральная	приведенная к кл.А-I	
15	3КБ 42.53-4	5270	4620	-	B30	0,84	175,8	235,5	2107
	3КБ 42.53-5				B25		210,1	282,4	
	3КБ 42.53-7				B30		258,8	349,9	
16	4КБ 42.53-I				B25		126,3	161,8	
	4КБ 42.53-2				B30		157,2	205,9	
	4КБ 42.53-4				B25		177,8	235,5	
	4КБ 42.53-5				B30		212,1	284,4	
	4КБ 42.53-7				B30		260,8	352,2	
17	5КБ 42.53-I				B25		120,8	155,9	
	5КБ 42.53-2				B30		150,8	200,2	
	5КБ 42.53-4				B30		171,4	229,6	
	5КБ 42.53-5				B30		205,6	278,5	
18	5КБ 42.53-I-н				B25		120,8	155,9	
	5КБ 42.53-2-н				B30		150,8	200,2	
	5КБ 42.53-4-н				B30		171,4	229,6	
	5КБ 42.53-5-н	B25	205,6	278,5					
19	1КВ 42.75-I	7520	2670	4200	B25	1,20	183,2	234,2	2987
	1КВ 42.75-2				B30		224,7	293,5	
	1КВ 42.75-4				B25		254,2	335,5	
	1КВ 42.75-5				B30		298,5	398,9	
	1КВ 42.75-7				B30		369,5	497,8	
	1КВ 42.75-II				B35		501,6	690,8	
20	2КВ 42.75-I				B25		227,2	284,2	
	2КВ 42.75-2				B30		268,6	343,5	
	2КВ 42.75-4				B25		297,8	385,6	
	2КВ 42.75-5				B30		342,0	449,0	
	2КВ 42.75-7				B30		417,2	552,8	
	2КВ 42.75-II				B35		546,2	741,0	
21	3КВ 42.75-I				B25		213,9	271,8	
	3КВ 42.75-2				B30		255,2	331,1	
	3КВ 42.75-4				B25		284,9	373,2	
	3КВ 42.75-5				B30		329,0	440,9	
	3КВ 42.75-7				B35		402,5	539,3	
22	4КВ 42.75-I				B25		217,9	275,8	
	4КВ 42.75-2				B30		259,2	335,1	
	4КВ 42.75-4				B25		288,9	377,2	
	4КВ 42.75-5				B30		333,0	440,5	
	4КВ 42.75-7	B30	406,5	523,3					
	4КВ 42.75-II	B35	537,0	732,7					
23	5КВ 42.75-I	B25	204,2	263,3					
	5КВ 42.75-2	B30	246,0	322,6					
	5КВ 42.75-4	B25	275,2	364,7					
	5КВ 42.75-7	B30	318,8	428,1					
							392,1	528,8	

КОНСТРУКЦИИ КАРКАСА МЕЖЭТАЖНОГО ПРИМЕНЕНИЯ МНОГОЭТАЖНЫХ ОБЩЕСТВЕННЫХ ЗДАНИЙ, ПРОИЗВОДСТВЕННЫХ И ВСПОМОГАТЕЛЬНЫХ ЗДАНИЙ ПРОМЫШЛЕННЫХ ПРЕДПРИЯТИЙ ДЛЯ СТРОИТЕЛЬСТВА В РАЙОНАХ СЕЙСМИЧНОСТИ 7, 8 и 9 БАЛЛОВ И В НЕСЕЙСМИЧЕСКИХ РАЙОНАХ С ИЗГОТОВЛЕНИЕМ ИЗДЕЛИЙ КАРКАСА В ЕДИНЫХ СПЕЦИАЛЬНЫХ ФОРМАХ

СТРОИТЕЛЬНЫЕ
КОНСТРУКЦИИ И
ИЗДЕЛИЯ
Серия 1.020.1-2с/89
Выпуск 2-5

Лист 6
Страница II

Продолжение

Зона	Марка изделия	Размеры, мм			Класс бетона	Расход материалов			Масса изделия, кг
		L	A	B		Бетон, м ³	Сталь, кг		
							натуральная	приведенная к кл. А-I	
23	5КВ 42.75-II 5КВ 42.75-13	7520	2670	4200	B35	I, 20	525,2	722,1	2987
24	5КВ 42.75-I-Н 5КВ 42.75-2-Н 5КВ 42.75-4-Н 5КВ 42.75-5-Н 5КВ 42.75-7-Н 5КВ 42.75-II-Н 5КВ 42.75-13-Н				B25		204,2	263,3	
					B30		246,0	322,6	
					B25		275,2	364,7	
					B30		318,8	428,1	
					B30		392,1	528,8	
					B35		525,2	722,1	
25	1КБ 42.95-I 1КБ 42.95-2 1КБ 42.95-4 1КБ 42.95-5 1КБ 42.95-7 1КБ 42.95-9	B25	203,6	262,0					
		B30	257,8	339,0					
		B25	295,0	392,7					
		B30	354,1	477,1					
		B30	441,6	599,7					
26	2КБ 42.95-I 2КБ 42.95-2 2КБ 42.95-4 2КБ 42.95-5 2КБ 42.95-7 2КБ 42.95-9 2КБ 42.95-II	B25	247,5	311,0					
		B30	301,7	389,5					
		B25	339,0	442,5					
		B30	398,0	527,1					
		B30	489,0	653,9					
		B35	564,5	757,5					
		B35	649,5	887,1					
27	3КБ 42.95-I 3КБ 42.95-2 3КБ 42.95-4 3КБ 42.95-5 3КБ 42.95-7 3КБ 42.95-9	B25	234,2	299,6					
		B30	288,4	377,1					
		B25	325,7	430,2					
		B30	384,7	514,7					
		B30	474,8	640,0					
28	4КБ 42.95-I 4КБ 42.95-2 4КБ 42.95-4 4КБ 42.95-5 4КБ 42.95-7 4КБ 42.95-9 4КБ 42.95-II	B25	224,8	291,1					
		B30	279,1	369,1					
		B25	315,3	420,9					
		B30	375,4	506,2					
		B30	464,2	629,9					
		B35	628,1	868,1					
		B35	640,1	878,8					
29	5КБ 42.95-I 5КБ 42.95-2 5КБ 42.95-4 5КБ 42.95-5 5КБ 42.95-7 5КБ 42.95-II	B25	224,8	291,1					
		B30	279,1	369,1					
		B25	315,3	420,9					
		B30	375,4	506,2					
		B35	464,2	629,9					
30	5КБ 42.95-I-Н 5КБ 42.95-2-Н 5КБ 42.95-4-Н 5КБ 42.95-5-Н 5КБ 42.95-7-Н 5КБ 42.95-II-Н	B25	224,8	291,1					
		B30	279,1	369,1					
		B25	315,3	420,9					
		B30	375,4	506,2					
		B35	464,2	629,9					

КОНСТРУКЦИИ КАРКАСА МЕЖЭТАЖНОГО ПРИМЕНЕНИЯ МНОГОЭТАЖНЫХ ОБЩЕСТВЕННЫХ ЗДАНИЙ, ПРОИЗВОДСТВЕННЫХ И ВСПОМОГАТЕЛЬНЫХ ЗДАНИЙ ПРОМЫШЛЕННЫХ ПРЕДПРИЯТИЙ ДЛЯ СТРОИТЕЛЬСТВА В РАЙОНАХ СЕЙСМИЧНОСТИ 7, 8 и 9 БАЛЛОВ И В НЕСЕЙСМИЧЕСКИХ РАЙОНАХ С ИЗГОТОВЛЕНИЕМ ИЗДЕЛИЙ КАРКАСА В ДЛИННЫХ СПАЛУБОЧНЫХ ФОРМАХ

СТРОИТЕЛЬНЫЕ
КОНСТРУКЦИИ И
ИЗДЕЛИЯ
Серия I.020.1-2с/89
Выпуск 2-5

Лист 6
Страница 12

Продолжение

Этаж	Марка изделия	Размеры, мм			Класс бетона	Расход материалов			Масса изделия, кг															
		L	A	B		Бетон, м ³	Сталь, кг																	
							натуральная	приведенная к кл. А-I																
3I	1KH 42.104-I	10350	4620	4200	B25	1,65	226,7	294,0	4139															
	1KH 42.104-2						286,1	378,9																
	1KH 42.104-4						326,8	437,2																
	1KH 42.104-6						368,3	496,4																
	1KH 42.104-7						486,0	661,1																
	1KH 42.104-9						563,4	774,4																
	1KH 42.104-II						678,7	940,8																
1KH 42.104-I3	852,6				1185,0																			
32	2KH 42.104-I				10350		4620	4200		B25	1,65	274,6	349,9	4139										
	2KH 42.104-2											333,9	434,5											
	2KH 42.104-4											374,9	492,9											
	2KH 42.104-6											439,1	585,1											
	2KH 42.104-7											538,8	723,7											
	2KH 42.104-9											618,2	837,1											
	2KH 42.104-II											721,1	988,7											
2KH 42.104-I3	905,3									1247,9														
33	3KH 42.104-I									10350		4620	4200		B25	1,65	260,8	336,7	4139					
	3KH 42.104-3																320,1	421,5						
	3KH 42.104-4																360,9	479,8						
	3KH 42.104-6																426,3	571,9						
	3KH 42.104-7																523,8	822,3						
	3KH 42.104-9																603,2	980,1						
	3KH 42.104-II																716,5	988,7						
3KH 42.104-I3	878,6														1214,8									
3KH 42.104-I4	878,6														1214,8									
34	4KH 42.104-I														10350		4620	4200		B25	1,65	264,7	340,7	4139
	4KH 42.104-3																					324,1	425,5	
	4KH 42.104-4																					364,9	483,6	
	4KH 42.104-6	429,3	575,7																					
	4KH 42.104-7	527,8	712,9																					
	4KH 42.104-9	607,0	826,2																					
	4KH 42.104-II	712,3	981,0																					
4KH 42.104-I3	876,2	1211,2																						
35	5KH 42.104-I	10350	4620	4200		B25			1,65											251,0		327,5	4139	
	5KH 42.104-3																			310,1		412,2		
	5KH 42.104-4																			350,0		470,6		
	5KH 42.104-6				414,4		562,7																	
	5KH 42.104-7				513,8		698,1																	
	5KH 42.104-9				592,1		811,5																	
	5KH 42.104-II				703,0		973,2																	
5KH 42.104-I3	862,0				862,0																			
36	5KH 42.104-I-н				10350	4620	4200	B25			1,65			251,0						327,5		4139		
	5KH 42.104-3-н													310,1						412,2				
	5KH 42.104-4-н													350,0						470,6				
	5KH 42.104-6-н									414,4		562,7												
	5KH 42.104-7-н									513,8		698,1												
	5KH 42.104-9-н									592,1		811,5												
	5KH 42.104-II-н									703,0		973,2												
5KH 42.104-I3-н	862,0							1196,0																

КОНСТРУКЦИИ КАРКАСА МЕЖЭТАЖНОГО ПРИМЕНЕНИЯ МНОГОЭТАЖНЫХ ОБЩЕСТВЕННЫХ ЗДАНИЙ ПРОИЗВОДСТВЕННЫХ И ВСПОМОГАТЕЛЬНЫХ ЗДАНИЙ ПРОМЫШЛЕННЫХ ПРЕДПРИЯТИЙ ДЛЯ СТРОИТЕЛЬСТВА В РАЙОНАХ СЕЙСМИЧНОСТЕЙ 7, 8 и 9 БАЛЛОВ И В НЕСЕЙСМИЧЕСКИХ РАЙОНАХ С ИЗГОТОВЛЕНИЕМ ИЗДЕЛИЙ КАРКАСА В ЕДИННЫХ ОПАЛУБОЧНЫХ ФОРМАХ

СТРОИТЕЛЬНЫЕ
КОНСТРУКЦИИ И
ИЗДЕЛИЯ
Серия I.020.I-2с/89
Выпуск 2-5

Лист 7
Страница 13

С2ВА УКАЗАНИЯ ПО ПРИМЕНЕНИЮ

Серия I.020.I-2с/89, вып. 2-9 содержит рабочие чертежи колонн сечением 400х400 мм для зданий с высотой этажа 4,2 м, предназначенных для строительства в районах сейсмичностей 7, 8 и 9 баллов и в несейсмических районах.

Согласно ориентации колонн в плане здания приняты колонны, устанавливаемые по наружным осям (типы 3К, 4К); по внутренним осям с шарнирным опиранием плит перекрытий, (тип 1К) и с жесткими рамными узлами (тип 2К); по внутренним осям у лестничных клеток (тип 3К) и угловые колонны (типы 5К; 5Кн).

По расположению по высоте здания колонны подразделяются на нижние, средние, верхние и бесстыковые - на всю высоту здания. Предусмотрены также колонны одноэтажной разрезки.

Для соединения с ригелями поперечного и продольного направлений в колоннах предусмотрены в верхней зоне выпуски арматуры в количестве двух или четырех, а в нижней зоне - металлические уголки, на которые устанавливаются ригели при монтаже каркаса.

Предел огнестойкости колонн - 2,5 часа.

Ж30В НОРМАТИВНОЕ ЗНАЧЕНИЕ НЕТРОВОГО ДАВЛЕНИЯ -

0,38 кПа	0,48 кПа	0,60 кПа
$\frac{38 \text{ кгс/м}^2}{}$	$\frac{48 \text{ кгс/м}^2}{}$	$\frac{60 \text{ кгс/м}^2}{}$

G2ЖЕ ИНЖЕНЕРНО-ГЕОЛОГИЧЕСКИЕ УСЛОВИЯ -
- обычные

Н1ВД РАСЧЕТНАЯ ТЕМПЕРАТУРА НАРУЖНОГО ВОЗДУХА - до минус 40°C

G2ВQ СТЕПЕНЬ АГРЕССИВНОСТИ СРЕДЫ -
- неагрессивная, слабо и средне-агрессивная.

G2MQ СЕЙСМИЧНОСТЬ - 7,8,9 баллов

ДОПОЛНИТЕЛЬНЫЕ ДАННЫЕ

Структура марок колонн:

I K 2 3 4 - 5 - 6 7

I - тип колонны в плане (от I до 5);

K - наименование изделия - колонна;

2 - индекс характеризующий положение колонны в каркасе здания по высоте;

B - верхняя колонна;

C - средняя колонна;

H - нижняя колонна;

B - бесстыковая колонна;

3 - высота типового этажа, в дециметрах;

4 - длина колонны в дециметрах;

5 - индекс несущей способности колонн - от I до I4;

6 - индекс "С" - колонна, применяемая в сейсмических районах;

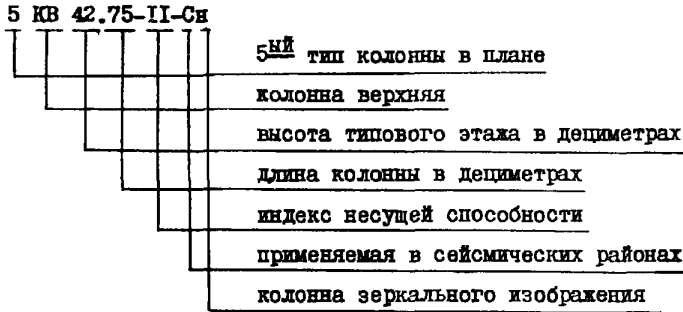
7 - индекс "н" - колонна зеркального изображения

КОНСТРУКЦИИ КАРКАСА МЕЖЭТАЖОВОГО ПРИМЕНЕНИЯ МНОГОЭТАЖНЫХ ОБЩЕСТВЕННЫХ ЗДАНИЙ, ПРОИЗВОДСТВЕННЫХ И ВСПОМОГАТЕЛЬНЫХ ЗДАНИЙ ПРОМЫШЛЕННЫХ ПРЕДПРИЯТИЙ ДЛЯ СТРОИТЕЛЬСТВА В РАЙОНАХ СЕЙСМИЧНОСТЬЮ 7, 8 И 9 БАЛЛОВ И В НЕСЕЙСМИЧЕСКИХ РАЙОНАХ С ИЗГОТОВЛЕНИЕМ ИЗДЕЛИЙ КАРКАСА В ЕДИННЫХ СПАЛУБОЧНЫХ ФОРМАХ

СТРОИТЕЛЬНЫЕ
КОНСТРУКЦИИ И
ИЗДЕЛИЯ
Серия I.020.I-2с/89
Выпуск 2-5

Лист 7
Страница 14

Пример:



Настоящий выпуск рассматривать совместно с выпуском 0-0 "Состав серии. Общие указания. Номенклатура изделий", выпуском 0-1, часть I "Указания по применению изделий", выпуском 2-6 "Колонны сечением 400x400 мм для зданий с высотой этажа 4,2 м. Пространственные каркасы", выпуском 2-13 "Колонны сечением 400x400 мм. Детали", выпуском 2-14 "Колонны сечением 400x400 мм. Арматурные и закладные изделия".

В7БА СОСТАВ ПРОЕКТНОЙ ДОКУМЕНТАЦИИ

Выпуск 2-5 Колонны сечением 400x400 мм для зданий с высотой этажа 4,2 м.
Рабочие чертежи.

Объем проектных материалов, приведенных к формату А4, - 190 форматок

В7БА АВТОР ПРОЕКТА

ТблЗНИИЭП, 380086, Тбилиси 86, Сандро Эули 5а

В7БА УТВЕРЖДЕНИЕ

Утверждены Госкомархитектуры, приказ от 25.12.1989г. № 244
Введены в действие с 01.07.1990г., ТблЗНИИЭП, приказ от 27.12.1989г.
№ 174. Срок действия - по 01.07.1995г.

В7БА ПОСТАВЩИК

Тбилисский филиал ЦИТИ, 380053, г.Тбилиси, 53, Авчальское шоссе, 86а.

Инв №

Катал.л. № 064964

ЛЕЖАВА Т.Г. /

Антони

Зам. директора института
по проектной работе