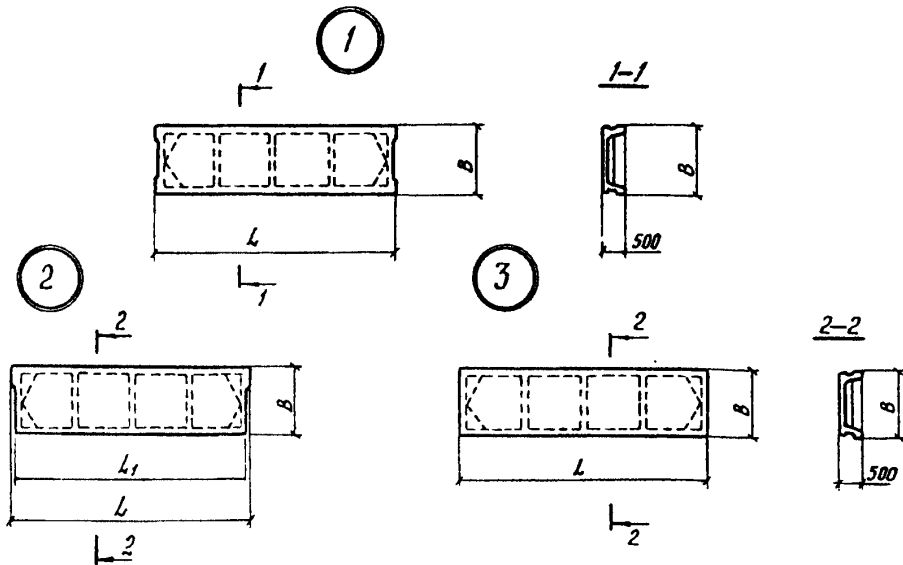


СК-3	СТРОИТЕЛЬНЫЙ КАТАЛОГ ЧАСТЬ 3 ТИПОВАЯ ДОКУМЕНТАЦИЯ НА КОНСТРУКЦИИ, ИЗДЕЛИЯ И УЗЛЫ ЗДАНИЯ И СООРУЖЕНИЙ	СТРОИТЕЛЬНЫЕ КОНСТРУКЦИИ И ИЗДЕЛИЯ Серия I.442.I-3 Выпуск I, 2 УДБ 691-417-419
ГП ЦПП	ПЛИТЫ ЖЕЛЕЗОБЕТОННЫЕ РЕБРИСТЫЕ ВЫСОТОЙ 500 мм	МЖФИ
АПРЕЛЬ 1986	ДЛЯ ПЕРЕКРЫТИЙ ПРОИЗВОДСТВЕННЫХ ЗДАНИЙ	На 2-х листах На 4-х страницах Страница I



#### ДИАА ТЕХНИЧЕСКАЯ ХАРАКТЕРИСТИКА

Бетон тяжелый марок 250+500

Напрягаемая арматура из стали классов А-Шв, А-ІУ, А-У (ГОСТ 5781-82)

Ат-У, Ат-УСК (ГОСТ 10884-81)

Плиты армированы сварными каркасами и сварными сетками.

Каркасы и сетки из стали класса А-Ш (ГОСТ 5781-82) и проволоки класса ВрІ (ГОСТ 6727-80).

В закладных изделиях применяется сталь классов А-ІІ, А-ІІІ (ГОСТ 5781-82) и сортовой прокат марки ВстЗ КІІ2-І ТУ І4-І-3023-80.

ПЛИТЫ БЕЛЕЗОБЕТОННЫЕ РЕБРИСТЫЕ ВЫСОТОЙ 500 мм  
ДЛЯ ПЕРЕКРЫТИЙ ПРОИЗВОДСТВЕННЫХ ЗДАНИЙ

СТРОИТЕЛЬНЫЕ  
КОНСТРУКЦИИ И  
ИЗДЕЛИЯ  
Серия I.442.I-3  
Выпуски I, 2

Лист I  
Страница 2

## НОМЕНКЛАТУРА ПЛИТ

Эскиз	Марка плиты	Размерн, мм			Расход материалов			Масса, т
		L	L <sub>1</sub>	B	Бетон		Сталь, кг	
					Марка	Объем, м <sup>3</sup>		
I	III-1AШБТ	5550	-	1485	350	1,23	217,7	3,1
	III-1A1УТ				450		198,5	
	III-1AУТ				300		167,3	
	III-1AтУТ				500		167,3	
	III-1AтУСКТ				400		186,9	
	III-2AШБТ				350		259,9	
	III-2A1УТ				500		238,3	
	III-2AУТ				350		197,1	
	III-2AтУТ				500		197,1	
	III-2AтУСКТ				500		219,1	
	II-1AШБТ				5050		-	
	II-1A1УТ	400	163,9					
	II-1AтУСКТ	350	154,3					
	II-2AШБТ	450	208,7					
	II-2A1УТ	358	191,1					
	II-2AУТ	500	162,7					
	II-2AтУТ	500	162,7					
	II-2AтУСКТ	500	180,7					
	III-2AШБТ	5550	-	985	350	1,0	172,4	2,5
	III-2A1УТ				350		160,8	
	III-2AУТ				350		132,8	
III-2AтУСКТ	350				132,8			
IV-2AШБТ	5050	-	985	300	0,93	150,4	2,3	
IV-2A1УТ				300		138,5		
IV-2AУТ				350		128,9		
IV-2AтУСКТ				300		112,9		
II	IV-2AтУСКТ	5550	5450	1485	350	1,22	120,5	3,1
	V-1AШБТ				350		219,1	
	V-1A1УТ				450		199,9	
	V-1AУТ				300		168,7	
	V-1AтУТ				500		168,7	
	V-1AтУСКТ				400		188,3	
	V-2AШБТ				350		261,3	
	V-2A1УТ				350		239,7	
	V-2AУТ				350		198,5	
	V-2AтУТ				500		198,5	
	V-2AтУСКТ				500		220,5	

ПЛИТЫ ЖЕЛЕЗОБЕТОННЫЕ РЕБРИСТЫЕ ВЫСОТОЙ 500 мм  
 ДЛЯ ПЕРЕКРЫТИЙ ПРОИЗВОДСТВЕННЫХ ЗДАНИЙ

СТРОИТЕЛЬНЫЕ  
 КОНСТРУКЦИИ И  
 ИЗДЕЛИЯ  
 Серия I, 442I-3  
 Выпуск I, 2

Лист 2  
 Страница 3

Продолжение

Эскиз	Марка плиты	Размеры, мм			Расход материалов			Масса, т
		L	L <sub>1</sub>	B	Бетон		Сталь, кг	
					марка	объем, м <sup>3</sup>		
II	П6-1АШВТ	5050	4950	1485	350	1,15	175,7	2,9
	П6-1А1УТ				400		165,3	
	П6-1АТУСКТ				350		155,7	
	П6-2АШВТ				350		210,1	
	П6-2А1УТ				450		192,5	
	П6-2АУТ				350		164,1	
	П6-2АТУТ						164,1	
	П6-2АТУСКТ				500		182,1	
III	П7-1АШВТ	5450	-	1485	350	1,22	218,8	3,1
	П7-1А1УТ				450		200,0	
	П7-1АУТ				300		169,2	
	П7-1АТУТ						169,2	
	П7-1АТУСКТ				500		188,4	
	П7-2АШВТ				400		260,6	
	П7-2А1УТ						239,4	
	П7-2АУТ				350		199,0	
	П7-2АТУТ						199,0	
	П7-2АТУСКТ				500		220,6	
	П8-1АШВТ	4950	-	1485	350	1,14	175,8	2,9
	П8-1А1УТ				400		165,4	
	П8-1АТУСКТ				350		156,6	
	П8-2АШВТ				450		209,8	
	П8-2А1УТ				350		192,6	
	П8-2АУТ						164,6	
	П8-2АТУТ						164,6	
	П8-2АТУСКТ				500		182,2	
	П9-2АШВТ	5450	-	985	350	0,99	173,9	2,5
	П9-2А1УТ						162,3	
П9-2АУТ	300				135,1			
П9-2АТУТ					135,1			
П9-2АТУСКТ	350				152,3			
П10-2АШВТ	4950	-	985		0,92	140,0	2,3	
П10-2А1УТ				300		131,2		
П10-2АУТ				350		115,3		
П10-2АТУТ						115,3		
П10-2АТУСКТ				300		122,4		

ПЛИТЫ ЖЕЛЕЗОБЕТОННЫЕ РЕБРИСТЫЕ ВЫСОТОЙ 500 мм  
ДЛЯ ПЕРЕКРЫТИЙ ПРОИЗВОДСТВЕННЫХ ЗДАНИЙ

СТРОИТЕЛЬНЫЕ  
КОНСТРУКЦИИ И  
ИЗДЕЛИЯ  
Серия I.442.I-3  
Выпуск I, 2

Лист 2  
Страница 4

### С2ВА УКАЗАНИЯ ПО ПРИМЕНЕНИЮ

Плиты предназначены для применения в неотапливаемых и отапливаемых зданиях и на открытом воздухе, в условиях воздействия неагрессивной, слабо- и среднеагрессивной газовой среды, многократно повторяющихся и динамических нагрузок, температуры выше +50°C, в несейсмических и сейсмических (при наличии закрытых шпонок) районах до 9 баллов включительно.

Расчетная нагрузка на перекрытие  $\frac{5140+6360}{50,37+62,32} \text{ кгс/м}^2$  (без учета массы плиты)  
кПа

Предел огнестойкости - не менее 0,75 часа

N1BД	РАСЧЕТНАЯ ТЕМПЕРАТУРА НАРУЖНОГО ВОЗДУХА - минус 40°C включительно	С2ВQ	СТЕПЕНЬ АГРЕССИВНОСТИ ГАЗОВОЙ СРЕДЫ - неагрессивная, слабо- и сред- неагрессивная
С2МQ	СЕЙСМИЧНОСТЬ - 9 баллов		

### Д О П О Л Н И Т Е Л Ь Н Ы Е   Д А Н Н Ы Е

Расшифровка марки изделия:

III-2AIYT, где  
III - условное обозначение типа плиты,  
2 - условное обозначение несущей способности плиты,  
AIY - условное обозначение класса стали напрягаемой арматуры,  
T - условное обозначение тяжелого бетона.

Данная серия разработана взамен серии I.440-2, вып. I и 2.

### В7ЕА СОСТАВ ПРОЕКТНОЙ ДОКУМЕНТАЦИИ

Выпуск I - Предварительно напряженные плиты шириной I,5 и I,0 м. Рабочие чертежи.  
Выпуск 2 - Предварительно напряженные плиты шириной I,5 и I,0 м.  
Арматурные и закладные изделия. Рабочие чертежи.

Объем проектных материалов, приведенных к формату А4-112 форматок

В7ВА	АВТОР ПРОЕКТА	ЦНИИпромзданий, I27238, Москва, И-238, Дмитровское шоссе, 46 с участием НИИМБ и НИИСК.
В7БА	УТВЕРЖДЕНИЕ	Утверждены Госстроем СССР, протокол от I6.I2.85 № АЧ-62, Введены в действие с 0I.0Ч.86
В7КА	ПОСТАВЩИК	Государственное предприятие - Центр проектной продукции массового применения (ТП ЦПП), I27238, Москва, Дмитровское ш.,46, корп. 2

Инв. № 20986  
Катал. № 053198