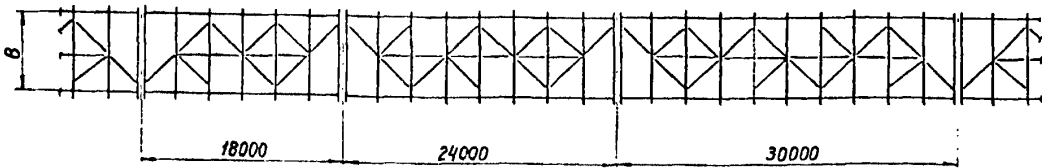
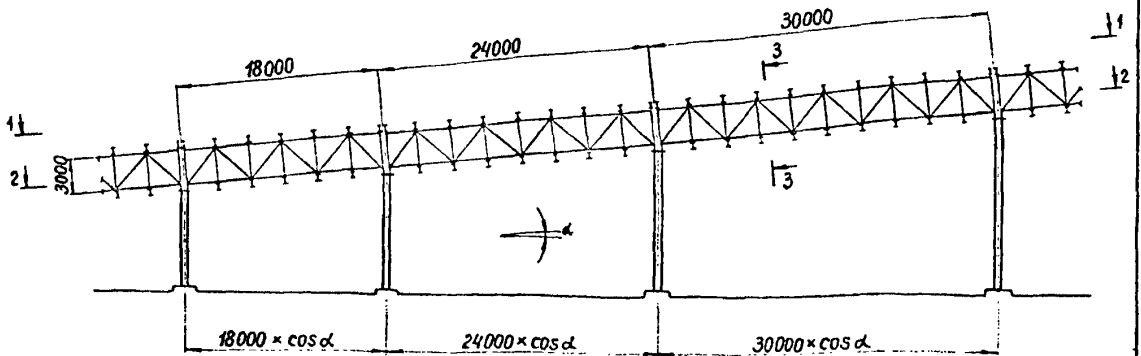


<p>СК-3</p>	<p>СТРОИТЕЛЬНЫЙ КАТАЛОГ ЧАСТЬ 3 ТИПОВАЯ ДОКУМЕНТАЦИЯ НА КОНСТРУКЦИИ, ИЗДЕЛИЯ И УЗЛЫ ЗДАНИЙ И СООРУЖЕНИЙ</p>	<p>СТРОИТЕЛЬНЫЕ КОНСТРУКЦИИ И ИЗДЕЛИЯ Серия 3.016-3 Выпуск 1 УДК 69.025.2:621.867</p>
<p>ГП ЦПП</p>	<p>ОТАПЛИВАЕМЫЕ ТРАНСПОРТНЫЕ ГАЛЕРЕИ ПРОЛЕТАМИ 18, 24 И 30 М С ОБЛЕГЧЕННЫМИ ОГРАЖДЕНИЯМИ КОНСТРУКЦИЯМИ</p>	<p>FLCJ</p>
<p>Декабрь 1979</p>		<p>На 2-х листах На 3-х страницах Страница I</p>

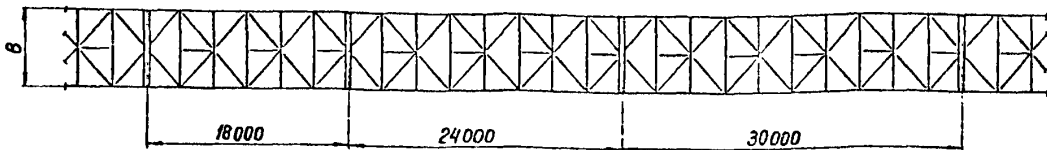
I - I



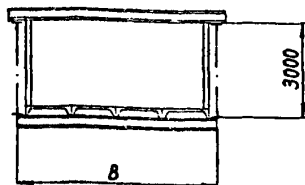
Схемы несущих конструкций пролетных строений галерей



2 - 2



3 - 3



РАСХОД СТАЛИ НА ОДНОПРОЛЕТНОЕ СТРОЕНИЕ

Ширина галерей в м	Пролет фермы в м	При расчетной температуре выше минус 40°C									При расчетной температуре ниже минус 40°C						
		Масса одной фермы в кг		Масса балок, связей и тяжелой рядовых пролетных стоек галерей в кг			Суммарная масса пролетных стреежий галерей в кг			Масса одной фермы в кг		Масса балок, связей и тяжелой рядовых пролетных стоек галерей в кг.	Суммарная масса пролетных стоек в кг				
		Ферма из прокатных уголков	Ферма из прокатных тавров и уголков	при расчетной сейсмичности в баллах			При расчетной сейсмичности в баллах			Ферма из прокатных уголков	Ферма из прокатных тавров и уголков		Для ферм из прокатных уголков	Для ферм из прокатных тавров и уголков			
				7	8	9	7	8	9			7			8	9	
		7	8	9	7	8	9	7	8	9	7	8	9	7	8	9	
3,6	18	2190	2205	4572			8952			8982			2021	1972	4184	8226	8128
	24	3320	3250	5971			12611			12471			3203	3054	5463	11869	11571
	30	5202	5226	7512			17916			17968			5097	5123	6856	17050	17102
4,2	18	2212	2142	4876			9302			9162			2158	2035	4860	9176	8930
	24	3557	3547	6745			13859			13839			3426	3331	6307	13159	12969
	30	5807	5819	7097			18711			18735			5635	5537	7749	19019	18823
4,8	18	2357	2339	6159	6485	10873	11189	10837	11163	2289	2227	5529	10107	9983			
	24	4138	4092	8003	8591	16279	16667	16167	16575	4042	3836	7142	15226	14814			
	30	6786	6418	9822	10199	23394	23771	22658	23035	6724	6035	8777	22225	20847			
5,4	18	2565	2710	6845	6677	6733	11775	11807	11863	12065	12097	12153	2485	2498	6271	11241	11267
	24	4360	4387	8689	8721	8799	17409	17441	17519	17463	17495	17573	4286	4148	8149	16721	16445
	30	7176	7156	10728	10760	10875	25080	25112	25227	25040	25072	25187	6950	6704	10013	23913	23421
6,6	18	3036	3005	8391	8417	8626	14463	14489	14696	14401	14427	14636	2828	2823	7214	12670	12860
	24	5263	5088	10918	10954	11229	21442	21480	21755	21094	21130	21405	4951	4771	9280	19182	18822
	30	8718	8427	13461	13512	13656	30897	30948	31294	30335	30386	30732	8590	7931	11351	28531	27213
8,1	18	3763	3704	12459	13079	13100	19955	20605	20626	19867	20487	20508	3582	3429	10891	18055	17749
	24	6272	6349	16334	16954	17041	23878	24948	29585	29042	29652	29739	6022	5844	14156	26200	25844
	30	10490	10652	20296	21016	21240	41376	41995	42220	41700	42320	42543	10080	9985	17588	37748	37558
9,6	18	3965	4189	16934	17086	17680	24864	25016	25610	25312	25464	26058	3775	3863	15978	23528	23704
	24	7491	6965	22067	22217	22934	37049	37199	37916	35999	36149	36866	7066	6555	21239	35371	34349
	30	11963	12552	27313	27463	28387	51239	51389	52313	52417	52567	53491	11391	11859	26615	49396	50333

ЛО ШБИпроектстальконструкции	Отапливаемые транспортные галереи пролетами 18,24 и 30 м с облегченными ограждающими конструкциями	Серия 3.016-3 Выпуск I	ПАСПОРТ лист 2
------------------------------	--	---------------------------	-------------------

ТЕХНИЧЕСКАЯ ХАРАКТЕРИСТИКА И УКАЗАНИЯ ПО ПРИМЕНЕНИЮ

Стальные конструкции отапливаемых галерей, разработанные в данном выпуске, предназначены для применения:

- в I-IV ветровых районах по СНиП II-6-76
- в I-IV снеговых районах по СНиП II-6-76
- в районах с расчетными температурами наружного воздуха выше минус 40°C
- в районах с расчетными температурами наружного воздуха ниже минус 40°C
- в районах с расчетной сейсмичностью 7,8,9 баллов и расчетными температурами минус 40°C и выше.

В настоящем выпуске представлены материалы для разработки галерей:

- шириной в осях ферм: 3,6 м, 4,2 м, 4,8 м, 5,4 м, 6,6 м, 8,1 м, 9,6 м
- с углами наклона от 0° до 23°
- пролетами ферм 18 м, 24 м, 30 м.
- при высоте пролетов до низа ферм не более 25 м
- с высотами неподвижных опор не более 20 м

Предусмотрена возможность применения пролетов в любом сочетании в зависимости от конкретных условий строительства.

Фермы пролетных строений запроектированы с параллельными поясами высотой равной 3,0 м между обухами поясных уголков.

В уровне верхнего и нижнего поясов ферм предусмотрены горизонтальные связи.

Пояса ферм пролетных строений для расчетной температуры выше минус 40°C приняты из стали класса С46/33.

Для средней решетки ферм и других элементов пролетных строений при расчетной температуре выше минус 40°C предусматривается сталь класса С38/23.

Все элементы пролетных строений галерей для расчетной температуры ниже минус 40°C приняты из стали класса С46/33.

СОСТАВ ПРОЕКТНОЙ ДОКУМЕНТАЦИИ

Выпуск I - Стальные конструкции. Чертежи КМ.

Объем проектных материалов, приведенных к формату А4 - 228 форматок.

АВТОР ПРОЕКТА Ленинградское отделение ШБИпроектстальконструкция, 190000, г. Ленинград, пр. Майорова 1/12 при участии ГПИ Ленпромстройпроект, 196190, г. Ленинград, Ленинский пр. 160

УТВЕРЖДЕНИЕ утверждены Госстроем СССР, постановление от 26.07.79 г. № 127
введены в действие с 01.11.79 г.

ПОСТАВЩИК Государственное предприятие — Центр проектной продукции массового применения (ГП ЦПП), 127238, Москва, Дмитровское ш., 46, корп. 2

Инв. № 16187
Катал. л. № 040857 и