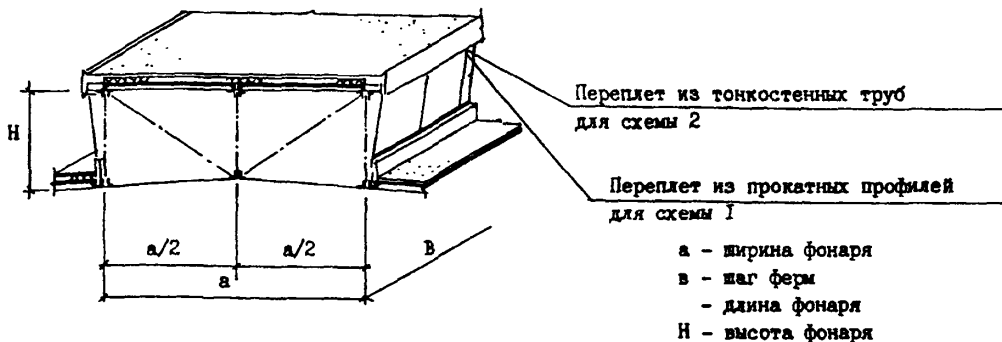


СК-3	СТРОИТЕЛЬНЫЙ КАТАЛОГ ЧАСТЬ 3 ТИПОВАЯ ДОКУМЕНТАЦИЯ НА КОНСТРУКЦИИ ИЗДЕЛИЯ И УЗЛЫ ЗДАНИЙ И СООРУЖЕНИЯ	СТРОИТЕЛЬНЫЕ КОНСТРУКЦИИ И ИЗДЕЛИЯ Серия I.464.3-22 УДК 69.024.92:697.921.2
ГП ЦПП	СВЕТОАЭРАЦИОННЫЕ ФОНАРИ ШИРИНОЙ 6 м и 12 м С ОДНИМ ЯРУСОМ ПЕРЕПЛЕТОВ ИЗ КОНСТРУКЦИЙ	FSTB
АПРЕЛЬ 1985	СЕРИИ I.464-II/82. РАБОЧИЕ ЧЕРТЕЖИ	На 2-х листах На 3-х страницах Страница I



ДЛЯ ТЕХНИЧЕСКАЯ ХАРАКТЕРИСТИКА

Светоаэрационные фонари разработаны 56 типов и отличаются следующими параметрами: шириной 6 м и 12 м, шагом стропильных конструкций 6 м и 12 м, длиной от 30 м до 84 м, переплетами из прокатных профилей или тонкостенных труб.

НОМЕНКЛАТУРА ФОНАРЯ

№ схемы	Марка фонаря	Размеры, м				Расходы материалов						Масса т	
		а	в		Н	Сталь	Битум	Це- мент	Лако- крас.	Рубе- роид	Стек- ло		Асбестоцемент- ные листы
						т							
						м2						тыс. усл. плиток	
I	ФБ 6x6 - 30пп	6	6	30	2,56	11,57	0,47	4,52	0,09	408,9	132,2	0,24	18,26
	ФБ 6x6 - 36пп			36		13,46	0,56	5,48	0,105	477,1	154,3	0,28	21,48
	ФБ 6x6 - 42пп			42		15,21	0,66	6,38	0,119	545,3	176,3	0,31	24,51
	ФБ 6x6 - 48пп			48		17,16	0,75	7,26	0,133	613,5	198,4	0,35	27,71
	ФБ 6x6 - 54пп			54		19,11	0,84	8,18	0,147	681,6	220,4	0,39	30,96
	ФБ 6x6 - 60пп			60		20,83	0,94	9,1	0,164	751,7	242,4	0,43	33,98
	ФБ 6x6 - 66пп			66		22,68	1,03	9,98	0,178	817,7	264,5	0,47	37,07
	ФБ 6x6 - 72пп			72		24,71	1,12	10,82	0,201	886,1	286,5	0,51	40,32
	ФБ 6x6 - 84пп	84	27,27	1,31	12,71	0,218	1022,4	330,6	0,59	45,52			
	ФБ 6x12 - 36пп	6	12	36	2,56	12,48	0,56	5,59	0,036	439,3	154,3	0,16	20,38
	ФБ 6x12 - 48пп			48		15,96	0,75	7,43	0,044	564,9	198,4	0,21	26,39
	ФБ 6x12 - 60пп			60		19,35	0,94	9,31	0,051	690,4	242,4	0,25	32,34
	ФБ 6x12 - 72пп			72		23,15	1,12	11,21	0,075	815,9	286,5	0,3	38,74

СВЕТОАЭРАЦИОННЫЕ ФОНАРИ ШИРИНОЙ 6 м и 12 м
С ОДНИМ ЯРУСОМ ПЕРЕПЛЕТОВ ИЗ КОНСТРУКЦИЙ
СЕРИИ I.464-II/82. РАБОЧИЕ ЧЕРТЕЖИ

СТРОИТЕЛЬНЫЕ
КОНСТРУКЦИИ И
ИЗДЕЛИЯ
Сер. I.464.3-22

Лист I
Страница 2

№ схемы	Марка фонаря	Размеры, м				Расходы материалов							Масса т	
		а	в	н	Н	Сталь	Битум	Це- мент		Рубе- роид	Стек- ло	Асбестоцемент- ные листы		
						т	м ²	тис. усл. плиток						
I	ФБ 6x12 - 84пл	6	12	84	2,56	26,38	1,31	12,99	0,083	941,4	330,6	0,34	44,43	
	ФБ 12x6 - 30пл	12	6	30	2,56	14,67	0,94	8,97	0,114	477,1	154,3	0,28	26,57	
	ФБ 12x6 - 36пл			36		16,84	1,12	10,78	0,130	545,3	176,3	0,31	31,01	
	ФБ 12x6 - 42пл			42		18,93	1,31	12,54	0,147	613,5	198,4	0,35	35,34	
	ФБ 12x6 - 48пл			48		20,96	1,5	14,35	0,170	681,6	220,4	0,39	39,65	
	ФБ 12x6 - 54пл			54		23,26	1,69	16,15	0,181	749,7	242,4	0,43	44,23	
	ФБ 12x6 - 60пл			60		25,39	1,87	17,9	0,197	817,9	264,5	0,47	48,56	
	ФБ 12x6 - 66пл			66		27,05	2,06	19,7	0,214	886,1	286,5	0,51	52,50	
	ФБ 12x6 - 72пл			72		29,66	2,25	21,13	0,230	954,3	308,6	0,55	57,0	
	ФБ 12x6 - 84пл			84		33,88	2,62	25,05	0,265	1090,5	352,6	0,63	66,09	
	ФБ 12x12 - 36пл			12		12	36	2,56	13,98	1,12	11,03	0,126	502,1	176,3
	ФБ 12x12 - 48пл	48	15,76		1,50		14,68		0,153	627,6	220,4	0,23	34,53	
	ФБ 12x12 - 60пл	60	20,27		1,87		18,32		0,189	753,1	264,5	0,28	43,59	
	ФБ 12x12 - 72пл	72	24,86		2,25		22,01		0,220	878,7	308,6	0,37	52,81	
	ФБ 12x12 - 84пл	84	29,56		2,62		22,66		0,252	1004,1	352,6	0,37	62,01	
	2	ФБ 6x6 - 30пл	6	6	30	2,56	9,90	0,47	4,52	0,09	408,5	132,2	0,24	16,59
		ФБ 6x6 - 36пл			36		11,70	0,56	5,48	0,105	477,1	154,3	0,28	19,72
		ФБ 6x6 - 42пл			42		13,42	0,66	6,38	0,119	545,3	176,3	0,31	22,72
		ФБ 6x6 - 48пл			48		15,01	0,75	7,26	0,133	613,5	198,4	0,35	25,57
		ФБ 6x6 - 54пл			54		16,69	0,84	8,18	0,147	681,6	220,4	0,39	28,52
ФБ 6x6 - 60пл		60			18,18		0,94	9,1	0,164	751,7	242,4	0,43	31,33	
ФБ 6x6 - 66пл		66			19,78		1,03	9,98	0,176	817,7	264,5	0,47	34,17	
ФБ 6x6 - 72пл		72			21,48		1,12	10,82	0,201	886,1	286,5	0,51	37,10	
ФБ 6x6 - 84пл		84			24,60		1,31	12,71	0,218	1022,4	330,6	0,59	42,85	
ФБ 6x12 - 36пл		6			12		36	2,56	10,82	0,56	5,59	0,036	439,3	154,3
ФБ 6x12 - 48пл			48	13,81		0,75	7,43		0,044	564,5	198,4	0,21	24,24	
ФБ 6x12 - 60пл			60	16,79		0,94	9,31		0,051	690,4	242,4	0,25	29,78	
ФБ 6x12 - 72пл			72	19,83		1,12	11,21		0,175	815,9	286,5	0,3	35,51	
ФБ 6x12 - 84пл			84	22,79		1,31	12,99		0,183	941,4	330,6	0,34	40,94	
ФБ 12x6 - 30пл		12	6	30	2,56	13,01	0,94	8,97	0,114	477,1	154,3	0,28	24,91	
ФБ 12x6 - 36пл				36		13,93	1,12	10,78	0,131	545,3	176,3	0,31	28,09	
ФБ 12x6 - 42пл				42		16,78	1,31	12,54	0,147	613,5	198,4	0,35	33,18	
ФБ 12x6 - 48пл				48		17,54	1,5	14,35	0,17	681,6	220,4	0,39	36,23	
ФБ 12x6 - 54пл				54		20,53	1,69	16,15	0,181	749,7	242,4	0,43	35,50	
ФБ 12x6 - 60пл				60		22,48	1,87	17,9	0,197	817,9	264,5	0,47	45,65	
ФБ 12x6 - 66пл	66			24,0		2,06	19,7	0,214	886,1	286,5	0,51	49,45		
ФБ 12x6 - 72пл	72			26,24		2,25	21,13	0,231	954,3	308,6	0,55	53,58		
ФБ 12x6 - 84пл	84			29,96		2,62	25,06	0,265	1090,5	352,6	0,63	62,18		
ФБ 12x12 - 36пл	12			12		36	2,56	13,87	1,12	11,03	0,126	502,1	176,3	0,18
ФБ 12x12 - 48пл		48	17,82		1,5	14,68		0,153	627,6	220,4	0,23	36,59		
ФБ 12x12 - 60пл		60	20,13		1,87	18,32		0,189	753,1	264,5	0,28	43,45		
ФБ 12x12 - 72пл		72	23,67		2,25	22,01		0,220	878,7	308,6	0,37	51,62		
ФБ 12x12 - 84пл		84	29,26		2,62	25,66		0,252	1004,1	352,6	0,37	61,71		

СВЕТОАЭРАЦИОННЫЕ ФОНАРИ ШИРИНОЙ 6 м и 12 м
С ОДНИМ ЯРУСОМ ПЕРЕПЛЕТОВ ИЗ КОНСТРУКЦИИ
СЕРИИ I.464-II/82. РАБОЧИЕ ЧЕРТЕЖИ

СТРОИТЕЛЬНЫЕ
КОНСТРУКЦИИ И
ИЗДЕЛИЯ
Сер. I.464.3-22

Лист 2
Страница 3

УКАЗАНИЯ ПО ПРИМЕНЕНИЮ

Светоаэрационные фонари применяются для отапливаемых зданий с нормальной влажностью (до 60%); предназначены для установки в коньке стальных ферм (или унифицированных с ними железобетонных ферм) с уклоном верхнего пояса I,5%. В покрытии фонарей применены комплексные железобетонные плиты с керамзитобетонным утеплителем.

- J30B СКОРОСТНОЙ НАПОР ВЕТРА - $\frac{27 \text{ кгс/м}^2 - 77 \text{ кгс/м}^2}{0,27 \text{ мПа} - 0,77 \text{ мПа}}$
- J3NB ВЕС СНЕГОВОГО ПОКРОВА - $\frac{50 \text{ кгс/м}^2 - 150 \text{ кгс/м}^2}{0,50 \text{ мПа} - 1,5 \text{ мПа}}$
- W15D РАСЧЕТНАЯ ТЕМПЕРАТУРА НАРУЖНОГО ВОЗДУХА - минус 40°C и выше

ДОПОЛНИТЕЛЬНЫЕ ДАННЫЕ

Пример маркировки фонаря:

ФБ 6x12 - L пт, или - L пп, где ФБ - фонарь с применением в покрытии комплексных железобетонных плит; 6x12 - ширина фонаря и шаг ферм; L - длина фонаря; ПТ - переплет из тонкостенных труб; ПП - переплет из прокатных профилей.

B7EA СОСТАВ ПРОЕКТНОЙ ДОКУМЕНТАЦИИ

Объем проектных материалов, приведенных к формату А4 - 228 форматок

- B7BA АВТОР ПРОЕКТА Промстройпроект, I19825, Москва, Комсомольский проспект, 42 совместно с институтами ЦНИИ ПСК, ВНИИП ПСК, ВНИКТИСК
- B7NA УТВЕРЖДЕНИЕ Утверждены Госстроем СССР, протоколом от 20.12.1984 г. № 38
- B7KA ПОСТАВЩИК Государственное предприятие — Центр проектной продукции массового применения (ГП ЦПП), 127238, Москва, Дмитровское ш., 46, корп. 2

Инв. № 20242

Катах. л. № 05II97

Гл. архитектор проекта *В.В.М.* (Зенкович Л.В.)