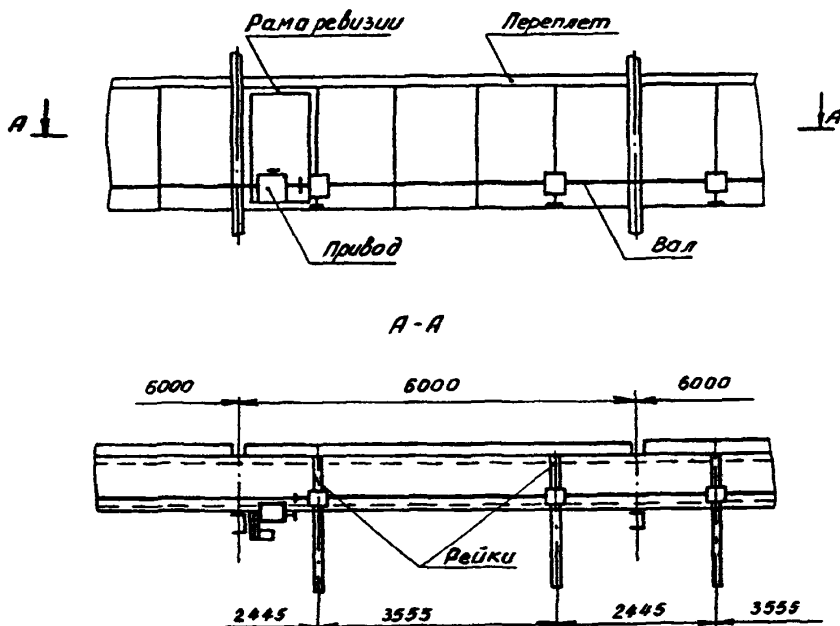


СК-3	СТРОИТЕЛЬНЫЙ КАТАЛОГ ЧАСТЬ 3 ТИПОВАЯ ДОКУМЕНТАЦИЯ НА КОНСТРУКЦИИ, ИЗДЕЛИЯ И УЗЛЫ ЗДАНИЙ И СООРУЖЕНИЙ	СТРОИТЕЛЬНЫЕ КОНСТРУКЦИИ И ИЗДЕЛИЯ Серия I.464.2-25.93 Выпуск 5
ГП ЦПП	ФОНАРИ СВЕТОАЭРАЦИОННЫЕ ОДНОЯРУСНЫЕ ПРЯМОУГОЛЬНЫЕ	
ДЕКАБРЬ 1993		На 2 страницах Страница I

**ДИАА ТЕХНИЧЕСКАЯ ХАРАКТЕРИСТИКА**

- | | |
|--|--------|
| 1. Угол открывания переплетов, град | - 30 |
| 2. Время открывания переплетов, с | - 30 |
| 3. Наибольшая длина группы переплетов, обслуживаемых одним механизмом, м | - 30 |
| 4. Количество переплетов, открываемых одним приводом, шт | |
| наименьшее | - 1 |
| наибольшее | - 5 |
| 5. Количество приводов, шт | - 2 |
| 6. Усилие на маховике ручного управления механизма открывания, кг | - 7,5 |
| 7. Частота вращения трансмиссионного вала, об/мин | - 13,3 |

СЗВА УКАЗАНИЯ ПО ПРИМЕНЕНИЮ

Механизм предназначен для открывания переплетов одноярусных светоаэрационных прямоугольных фонарей, устанавливаемых в производственных зданиях предприятий различных отраслей промышленности, в которых выполняются работы, относимые по пожарной

<p>ФОНАРИ СВЕТОАВРАЩАЮЩИЕ ОДНОГРУСЬЕ ПРЯМОУГОЛЬНЫЕ</p>	<p>СТРОИТЕЛЬНЫЕ КОНСТРУКЦИИ И ИЗДЕЛИЯ Серия 1.464.2- -25.93 Выпуск 5</p>	<p>Страница 2</p>
--	--	-------------------

опасности к категории "Г" и "Д".

В зданиях с агрессивной производственной средой должны предусматриваться специальные мероприятия по антикоррозионной защите механизмов в соответствии с требованиями СНиП "Защита строительных конструкций от коррозии".

Применение механизма открывания допускается при температуре наружного воздуха до минус 40°C.

Механизм открывания переключателей (рис.1) состоит из электромеханического привода, цепных и реечных передач трансмиссионного вала. Электромеханический привод комплектной заводской поставки включает асинхронный электродвигатель, планетарный редуктор, двухстороннюю муфту ограничения крутящего момента.

Электропривод размещается в месте расположения переключателя с рамкой-резишкой и устанавливается на кронштейне, который крепится к бортовой фоновой панели.

Механизм открывания переключателей предусматривает возможность его ручного управления при пуско-наладочных или аварийных режимах работы.

В7EA ДОПОЛНИТЕЛЬНЫЕ ДАННЫЕ Выпуск 5 данной серии разработан взамен серии 1.464-12 СОСТАВ ПРОЕКТНОЙ ДОКУМЕНТАЦИИ

Выпуск 5. Механизмы открывания переключателей.

Рабочие чертежи.

Объем проектных материалов, приведенных к формату А4 - 78 форматок.

В7BA	АВТОР ПРОЕКТА	АП ЦНИИпромзданий, 127238, Москва, Дмитровское шоссе, 46
В7HA	УТВЕРЖДЕНИЕ	Утверждены Главпроектком Госстроя России, письмо от 18.06.93 №9-3-3/179 Введены в действие АП ЦНИИпромзданий с 01.11.93, приказ от 02.09.93 №55. Срок действия - 1998 г.
В7КА	ПОСТАВЩИК	Государственное предприятие — Центр проектной продукции массового применения (ТП ЦГП), 127238, Москва, Дмитровское ш.,46, корп. 2.

Инв. № Ц00103
Кат. л. № Ц000205