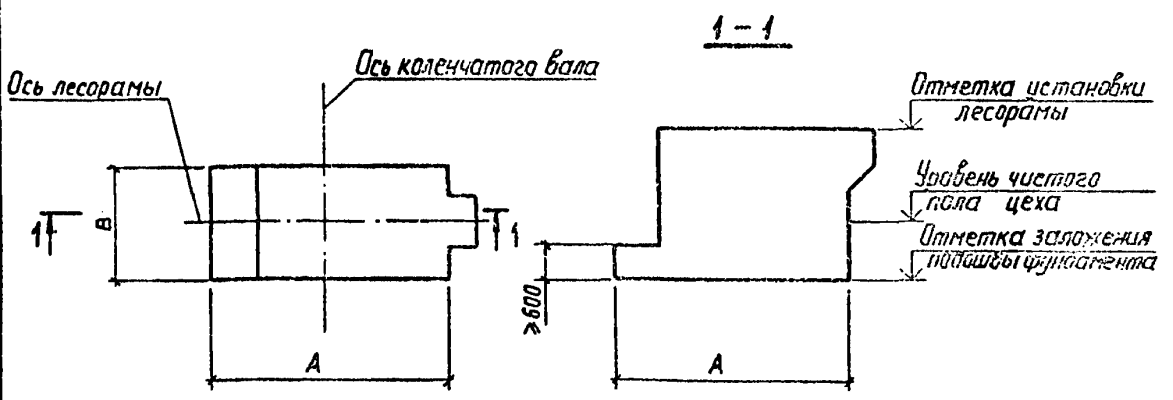


| | | |
|---|--|---|
| <p>СК-3</p> | <p>СТРОИТЕЛЬНЫЙ КАТАЛОГ ЧАСТЬ 3 ТИПОВАЯ ДОКУМЕНТАЦИЯ НА КОНСТРУКЦИИ, ИЗДЕЛИЯ И УЗЛЫ ЗДАНИЙ И СООРУЖЕНИЙ</p> | <p>СТРОИТЕЛЬНЫЕ КОНСТРУКЦИИ ИЗДЕЛИЯ Серия 3.004.1-14 Вкл. 6</p> |
| <p>ГП ЦПП</p> | <p>ФУНДАМЕНТЫ ЖЕЛЕЗОБЕТОННЫЕ ПОД ОДНОЭТАЖНЫЕ ЛЕСОПИЛЬНЫЕ РАМЫ</p> | <p>УДК 62-218.2</p> |
| <p>НОЯБРЬ 1988</p> | | <p>На I-м листе На 2-х страницах Страница I</p> |



НОМЕНКЛАТУРА, ТЕХНИЧЕСКИЕ ХАРАКТЕРИСТИКИ ОДНОЭТАЖНЫХ ЛЕСОПИЛЬНЫХ РАМ И МИНИМАЛЬНЫЕ ГАБАРИТЫ ФУНДАМЕНТОВ

| Марка одноэтажной лесопильной рамы | Завод-изготовитель оборудования | Масса лесопильной рамы, т | Число оборотов коленчатого вала, об/мин. | Вертикальная составляющая возмущающих сил | | Горизонтальная составляющая возмущающих сил, кН | Минимальные размеры подошвы фундамента | | Минимальная отметка заложения подошвы фундамента, м |
|------------------------------------|---|---------------------------|--|---|------------------|---|--|-----|---|
| | | | | первой гармоники | второй гармоники | | А | В | |
| | | | | | | | | | |
| РК63-2 | Даниловский завод деревообрабатывающих станков | 6,7 | 285 | 78,7 | 7,7 | 11,3 | 4,2 | 2,4 | - 1,3 |
| Р63-4Б | | 6,0 | 285 | 75,6 | 8,4 | 2,6 | 4,2 | 2,4 | - 1,3 |
| Р63-6 | | 7,45 | 285 | 67,1 | 7,8 | 10,6 | 4,2 | 2,4 | - 1,3 |
| РТ-40 | Тарбагатайский завод деревообрабатывающих станков | 4,3 | 500 | 69,4 | - | 4,4 | 6,0 | 2,1 | - 1,6 |

**ФУНДАМЕНТЫ ЖЕЛЕЗОБЕТОННЫЕ
ПОД ОДНОЭТАЖНЫЕ ЛЕСОПИЛЬНЫЕ РАМЫ**

**СТРОИТЕЛЬНЫЕ
КОНСТРУКЦИИ И
ИЗДЕЛИЯ**
Серия 3.004.1-14
Вып.0

Лист I
Страница 2

D1AA ТЕХНИЧЕСКАЯ ХАРАКТЕРИСТИКА

Настоящая серия содержит материалы для проектирования фундаментов под одноэтажные лесопильные рамы с использованием средств автоматизации. Эксплуатация автоматизированной технологической линии проектирования, включенной в настоящую серию, обеспечивает получение комплекта рабочих чертежей фундамента под лесопильную раму для условий конкретной строительной площадки. Исходной информацией для работы автоматизированной линии проектирования являются данные о марке машин, грунтовых условиях, о допускаемых габаритах подошвы фундамента и уровне его вибрации. Технологическая линия состоит из банка заданий на проектирование, расчетной и проектирующей программ, а также программы графического изображения фундаментов в виде рабочих чертежей. Программы связаны между собой автоматически и не требуют участия инженера в процессе проектирования.

Номенклатура, технические характеристики лесопильных рам и минимально возможные габариты фундаментов из условия размещения оборудования и обеспечения конструктивных требований приведены в таблице. Фундаменты, проектируемые по данной серии, представляют собой монолитный железобетонный массив ступенчатой конфигурации с подошвой прямоугольной формы. Размеры подошвы кратны 300 мм, высота нижней ступени фундамента принимается не менее 600 мм.

Бетон фундаментов принят класса В 15. Армирование - конструктивное.

G2BA УКАЗАНИЯ ПО ПРИМЕНЕНИЮ

Материалы для автоматизированного проектирования фундаментов под одноэтажные лесопильные рамы разработаны для марок лесопильных рам, серийно выпускаемых отечественной промышленностью для установки в производственных цехах как отдельно, так и в составе технологической линии. Данные материалы применяются при строительстве на естественном основании (грунты с модулем деформации более 9,8 МПа) и на сваях.

Эксплуатацию автоматизированной технологической линии проектирования по данной серии осуществляет институт "Ленинградский Промстройпроект". Срок исполнения заказа - 3 рабочих дня с момента получения задания на проектирование. Рабочие чертежи фундамента под лесопильные рамы, выполненные по данной серии, являются прилагаемыми материалами к основному комплекту рабочих чертежей проектируемого объекта.

В серию заложена возможность ограничить, по желанию заказчика, габариты подошвы фундамента в плане и уровень его вибрации, задать произвольные отметки заложения подошвы фундамента и установки лесопильной рамы.

Настоящая серия не предназначена для проектирования фундаментов в особых условиях (на просадочных, набухающих, заторфованных грунтах и т.п.).

G2EE Инженерно-геологические условия - обычные.

Д О П О Л Н И Т Е Л Ь Н Ы Е Д А Н Н Ы Е

Данная серия предусматривает возможность расширения номенклатуры одноэтажных лесопильных рам по мере выпуска заводами-изготовителями нового оборудования.

B7EA СОСТАВ ПРОЕКТНОЙ ДОКУМЕНТАЦИИ

Выпуск 0. Материалы для автоматизированного проектирования.

Объем проектных материалов, приведенных к формату А4, - 76 форматок.

B7BA АВТОР ПРОЕКТА Ленинградский Промстройпроект, 196247, Ленинград, Ленинский пр., 160

B7BA УТВЕРЖДЕНИЕ Госстрой СССР, протокол № 40 от 8 июня 1988 г., введ в действие с 1 сентября 1988 г.

B7KA ПОСТАВЩИК Ленинградский Промстройпроект,
196247, Санкт-Петербург, Ленинский просп., 160

ИНВ.№

Катал.л.№ 062341