

СК-3	СТРОИТЕЛЬНЫЙ КАТАЛОГ ЧАСТЬ 3 ТИПОВАЯ ДОКУМЕНТАЦИЯ НА КОНСТРУКЦИИ, ИЗДЕЛИЯ И УЗЛЫ ЗДАНИЙ И СООРУЖЕНИЙ	СТРОИТЕЛЬНЫЕ КОНСТРУКЦИИ И ИЗДЕЛИЯ Серия 3.004-3 Вып. 13,14,15,16 УДБ 69-218.2
ГП ЦПП	ВИБРОИЗОЛИРОВАННЫЕ ФУНДАМЕНТЫ ПОД КУЗЕЧНЫЕ МОЛОТЫ	FCEI
ОКТАБРЬ 1983		На 1-м листе На 2-х страницах Страница I

Рис. 1

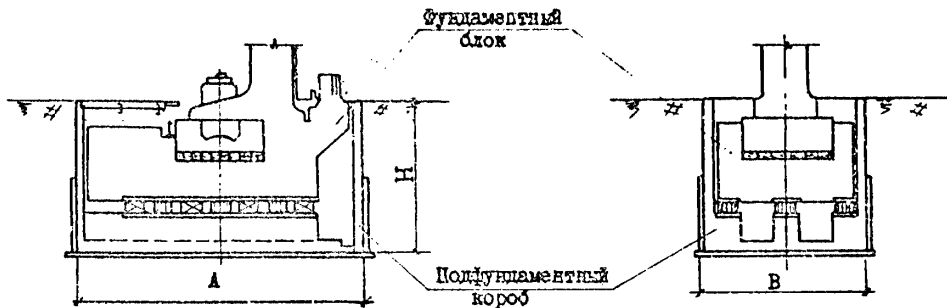
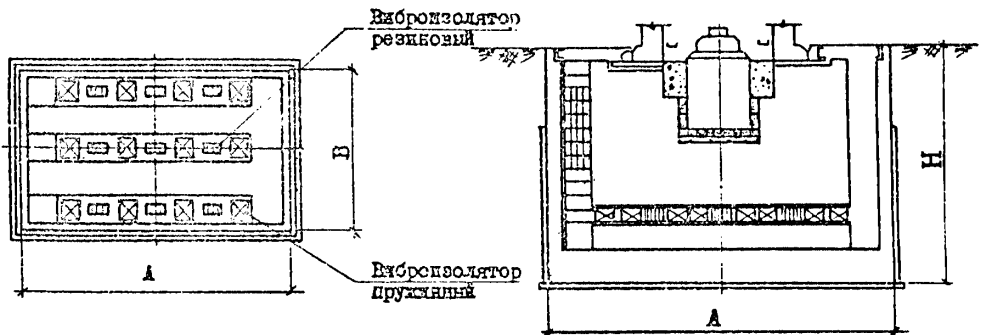


Рис. 2



Модель молота	Масса падающих частей, кг	Рис.	Размеры, мм			Расход материалов	
			А	В	Н	Сталь, т	Бетон, м ³
М4Г32 А	160	1	4160	2400	2520	4,15	1,25
М4Г34 А	250	1	4570	3000	2640	5,0	1,7
М4Г38	630	1	6550	3600	3250	9,2	2,7
М1343	2000	2	7800	6800	5650	27,5	5,9

ВИБРОИЗОЛИРОВАННЫЕ ФУНДАМЕНТЫ
ПОД КУЗНЕЧНЫЕ МОЛОТЫ

Серия 3.004-3 Лист 1
вып. I, 3, 14, 15, 16 Страница 2

D1AA ТЕХНИЧЕСКАЯ ХАРАКТЕРИСТИКА

Виброизолированный фундамент состоит из подфундаментного короба и фундаментного блока. Блок с установленным на нем молотом свободно опирается на пружинные и резиновые виброизоляторы.

Бетон для подфундаментного короба и фундаментного блока принят марки М200 на щебне из твердых прочных и устойчивых горных пород. Арматура принята из стали класса АIII и АII.

G2BA УКАЗАНИЯ ПО ПРИМЕНЕНИЮ

Серия 3.004-3 включает в себя рабочие чертежи виброизолированных фундаментов под кузнечные молоты, выпускаемые отечественной промышленностью. Чертежи применяются в строительстве для снижения уровня вибраций, возникающих при работе кузнечных молотов.

G2BQ СТЕПЕНЬ АГРЕССИВНОСТИ СРЕДЫ - неагрессивная и слабоагрессивная среда

G2ER ИНЖЕНЕРНО-ГЕОЛОГИЧЕСКИЕ УСЛОВИЯ - грунт с коэффициентом упругого равномерного сжатия $C_z \geq 2000 \text{ тс/м}^3$

J3DA ВРЕМЕННАЯ НАГРУЗКА на перекрытие подфундаментного короба - $\frac{2000 \text{ кгс/м}^2}{19,5 \text{ м}^2}$

ДОПОЛНИТЕЛЬНЫЕ ДАННЫЕ

Пружинные виброизоляторы приняты по серии 3.001-2, вып. I, 2

B7BA СОСТАВ ПРОЕКТНОЙ ДОКУМЕНТАЦИИ

Выпуск I3. Фундамент под молот ковочный пневматический модели М4I32A с массой падающих частей I60 кг. Рабочие чертежи.

Выпуск I4. Фундамент под молот ковочный пневматический модели М44I34A с массой падающих частей 250 кг. Рабочие чертежи.

Выпуск I5. Фундамент под молот ковочный пневматический модели М4I38 с массой падающих частей 630 кг. Рабочие чертежи.

Выпуск I6. Фундамент под молот ковочный паровоздушный модели МI343 с массой падающих частей 2000 кг. Рабочие чертежи.

Объем проектных материалов, приведенных к формату А4-368 форматок

B7BA АВТОР ПРОЕКТА ЦНИИПромзданий I27238, Москва
Дмитровское шоссе, 46
совместно с ЦНИИСК им.Кучеренко и НИИОСП им. Герсеванова

B7BA УТВЕРЖДЕНИЕ утверждены Госстроем СССР, постановление от 07.07.83 № I78, введены в действие с 0I.II.83г.

B7KA ПОСТАВЩИК Государственное предприятие — Центр проектной продукции массового применения (ГП ЦПП), I27238, Москва, Дмитровское ш., 46, корп. 2
Изм. № I893I
Катал.л. № 048589