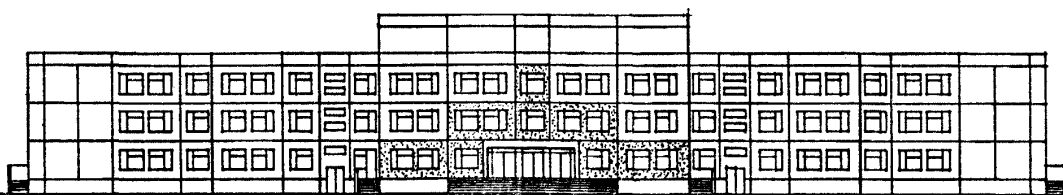
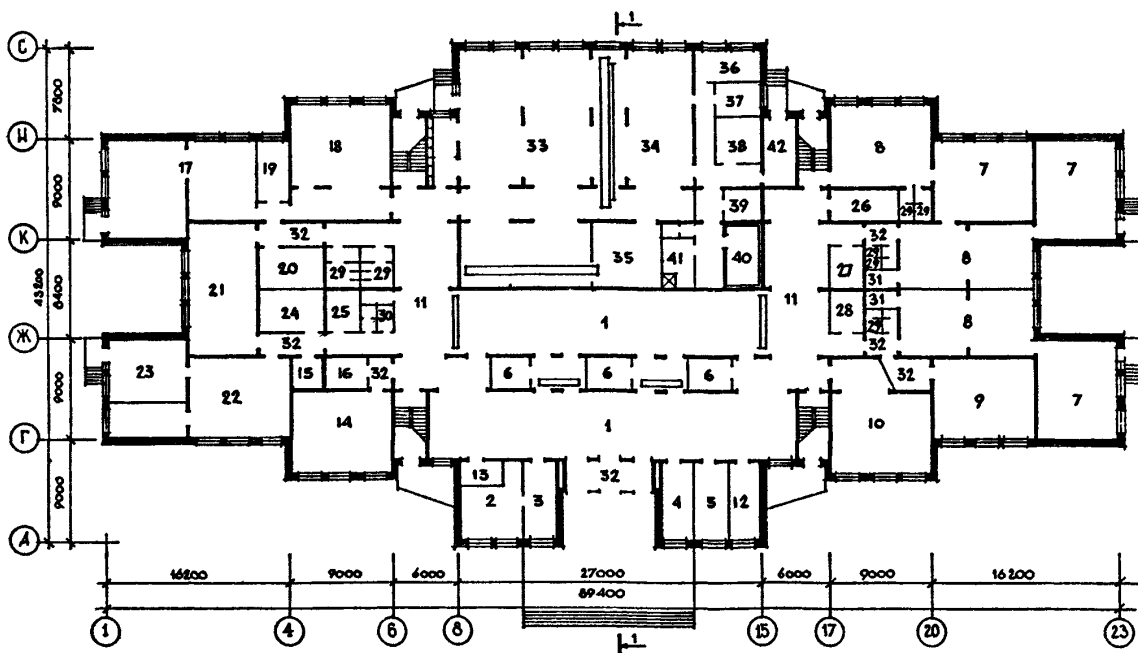


<p><b>СССР</b></p>	<p>СТРОИТЕЛЬНЫЙ КАТАЛОГ                  ЧАСТЬ 2                  ТИПОВЫЕ ПРОЕКТЫ ПРЕДПРИЯТИЙ, ЗДАНИЙ И СООРУЖЕНИЙ</p>	<p>ТИПОВЫЕ МАТЕРИАЛЫ                  ДЛЯ ПРОЕКТИРОВАНИЯ                  22I-0I-625.88</p>
<p><b>ЦИТП</b></p>	<p>ШКОЛА НА 33 КЛАССА                  (1266 УЧАЩИХСЯ)                  В КОНСТРУКЦИЯХ СЕРИИ I.090.I-I</p>	<p>УДК 727.I</p>
<p>ДЕКАБРЬ  <b>1988</b></p>		<p>На 4-х листах                  На 7-ми страницах                  Страница I</p>

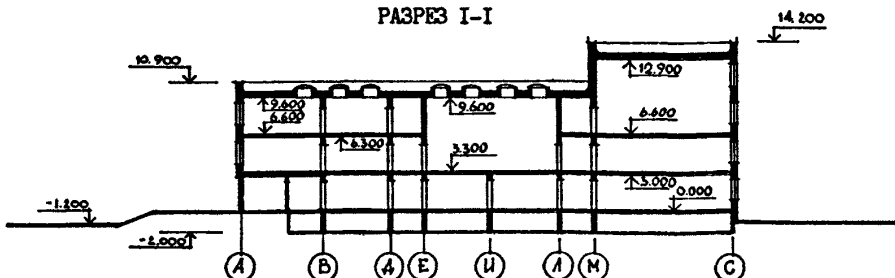
ФАСАД I-23



ПЛАН I ЭТАЖА НА ОТМ. ± 0.000



РАЗРЕЗ I-I

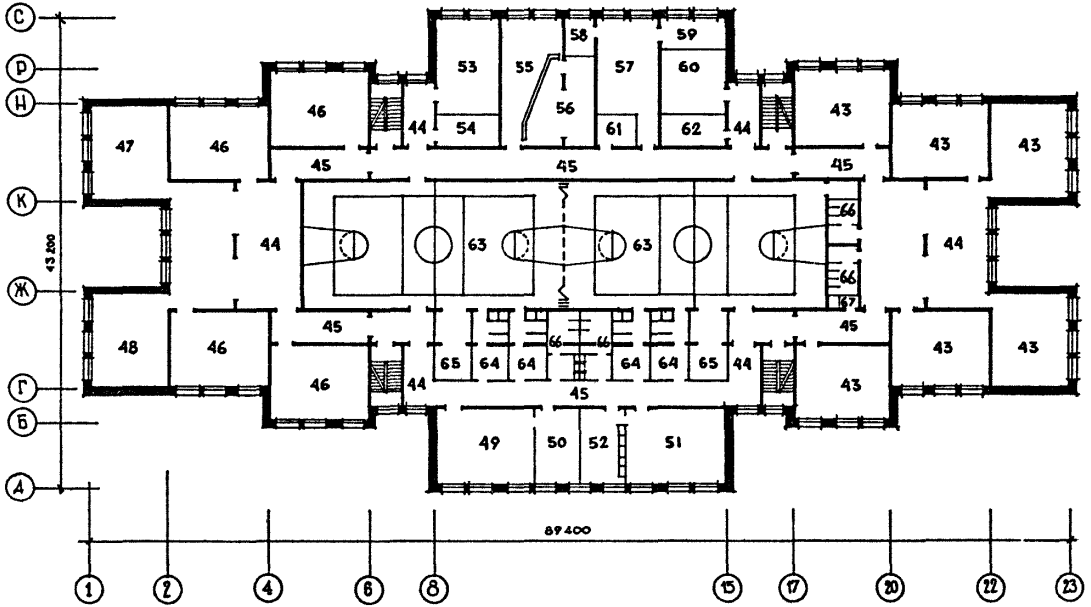


ШКОЛА НА 33 КЛАССА (1266 УЧАЩИХСЯ) В КОНСТРУКЦИЯХ  
СЕРИИ I.090.I-I

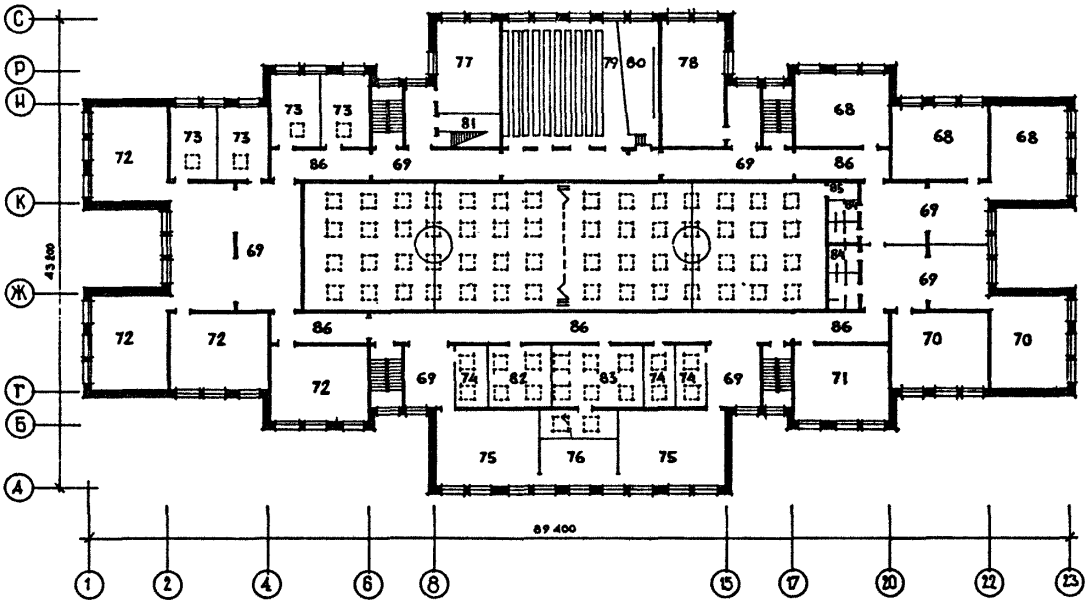
ТИПОВЫЕ МАТЕ-  
РИАЛЫ ДЛЯ ПРО-  
ЕКТИРОВАНИЯ  
22I-0I-625.88

Лист I  
Страница 2

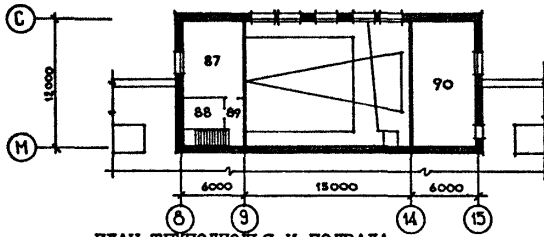
ПЛАН 2 ЭТАЖА НА ОТМ. 3.300



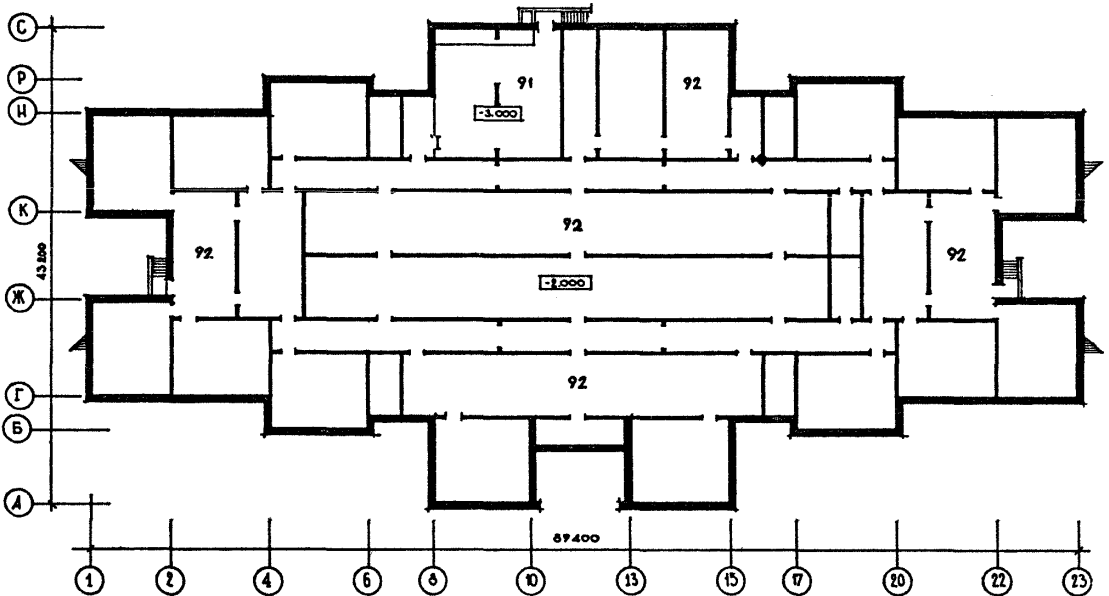
ПЛАН 3 ЭТАЖА НА ОТМ. 6.600



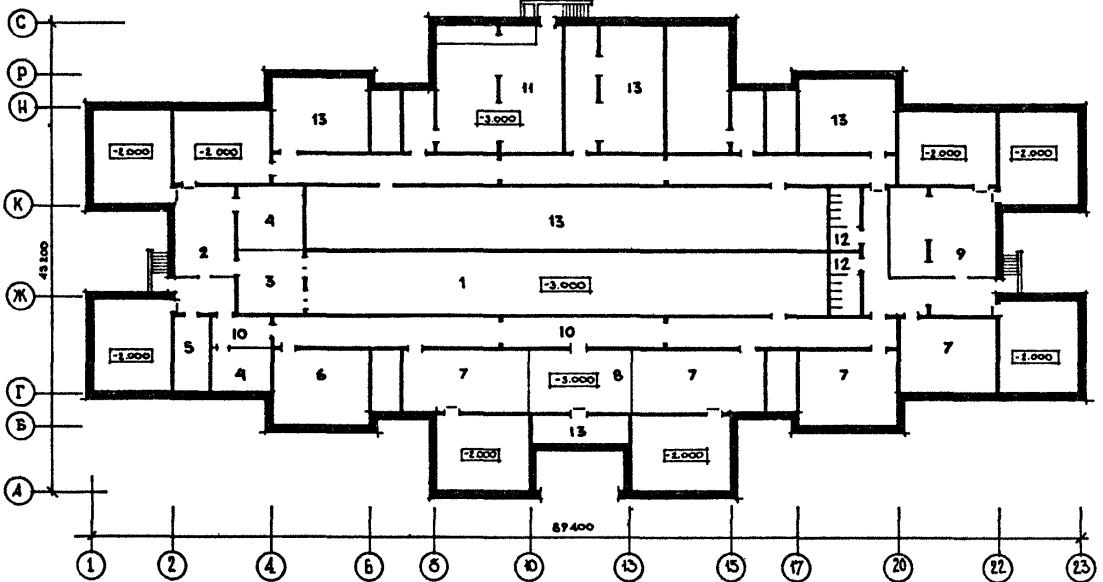
ПЛАН 4 ЭТАЖА НА ОТМ. 9.900



ПЛАН ТЕХПОДПОЛЬЯ И ПОДВАЛА



ПЛАН ПОДВАЛА С ХОЗЯЙСТВЕННО-БЫТОВЫМИ ПОМЕЩЕНИЯМИ



ШКОЛА НА 33 КЛАССА (1266.УЧАЩИХСЯ) В КОНСТРУКЦИЯХ  
СЕРИИ 1.030.1-1

ТИПОВЫЕ МАТЕ-  
РИАЛЫ ДЛЯ ПРО-  
ЕКТИРОВАНИЯ  
221-01-625.88

Лист 2  
Страница 4

## ЭКСПЛИКАЦИЯ ПОМЕЩЕНИЙ

№№ пп	Наименование	Площадь м <sup>2</sup>	№№ пп	Наименование	Площадь м <sup>2</sup>
<b>I ЭТАЖ</b>					
I	Вестибиль с гардеробом	406,0	47.	Кабинет информатики и электронно-вычислительной техники	62,3
2	Кабинет директора	41,3	48	Кабинет черчения и изобразительных искусств	62,3
3	Канцелярия	20,2	49	Лаборатория биологии	67,5
4	Кабинет врача	20,2	50	Лаборантская биологии	29,5
5	Кабинет зубного врача	20,2	51	Лаборатория химии	67,5
6	Гардероб I классов	25,2	52	Лаборантская химии	29,5
7	Классные помещения I классов	186,9	53	Учительская	53,2
8	Комната отдыха	201,9	54	Лаборантская математики	16,0
9	Универсальное помещение для продленного дня	62,3	55	Читальный зал	48,0
10	Мастерская для трудового обучения младших классов	81,0	56	Книгохранилище	45,0
11	Рекреации	204,0	57	Пионерская комната	59,6
12	Кабинет организатора внеклассной и внешкольной воспитательной работы	20,2	58	Комитет ВЛКСМ	10,0
13	Кабинет зам.директора по учебно-воспитательной работе	16,5	59	Комната ученического самоуправления	16,0
14	Военный кабинет	62,3	60	Студия живописи, рисунка и скульптуры	37,0
15	Комната хранения оружия	8,2	61	Хранение учебников	10,0
16	Инвентарная	10,5	62	Кабинет инструктора	16,0
17	Мастерская по обработке древесины	102,3	63	Спортзалы	566,4
18	Мастерская по обработке металла	32,0	64	Раздевалочные, душевые, уборные	86,0
19	Инструментальная, комната мастера	16,0	65	Снарядные	32,0
20	Кладовая для хранения сырья и готовой продукции	24,0	66	Санузлы для учащихся	66,0
21	Кабинет по профессиональной ориентации учащихся	69,8	67	Хранение уборочного инвентаря	2,5
22	Мастерская по обработке тканей	76,0	<b>3 ЭТАЖ</b>		
23	Кабинет кулинарии	48,3	68	Классные помещения	186,9
24	Фотолаборатория	21,0	69	Рекреации	435,7
25	Радиоузел	11,5	70	Кабинеты истории	124,6
26	Комната техперсонала	16,0	71	Кабинет географии	62,3
27	Электрощитовая	11,0	72	Кабинеты русского языка и литературы	241,8
28	Хранение садового инвентаря	11,0	73	Кабинеты иностранного языка	123,6
29	Санузлы для учащихся	41,0	74	Лаборантские	48,0
30	Санузлы для преподавателей	9,0	75	Лаборатория физики	135,0
31	Инвентарные	9,0	76	Лаборантская физики	32,0
32	Коридоры и тамбуры	115,2	77	Класс пения	50,0
33	Обеденный зал	292,3	78	Студия хореографии	70,5
34	Кухня	88,3	79	Актный зал	172,0
35	Моечная	36,0	80	Эстрада	36,0
36	Мясо-рыбный цех	18,0	81	Инвентарная	12,0
37	Овощной цех	12,0	82	Кружок ботаники натуралистов	35,5
38	Кладовая овощей	15,6	83	Кружок технического моделирования	80,0
39	Кладовая сухих продуктов	12,0	84	Санузлы для учащихся	30,0
40	Охлаждаемая камера	18,0	85	Двухцветная ниша	6,0
41	Гардероб персонала	18,0	86	Коридоры	168,5
42	Загрузочная	16,5	<b>4 ЭТАЖ</b>		
43	Классные помещения	373,8	87	Киноаппаратная	44,0
44	Рекреации	412,2	88	Перемоточная	10,0
45	Коридоры	241,8	89	Тамбур	5,0
46	Кабинет математики	249,2	90	Венткамера	70,0
<b>П О Д В А Л</b>					
			91	Венткамера	132,0
			92	Техподполье	2768,0

## ЭКСПЛИКАЦИЯ ПОМЕЩЕНИЙ ДЛЯ ВАРИАНТА ПОДВАЛА С ХОЗЯЙСТВЕННО-БЫТОВЫМИ ПОМЕЩЕНИЯМИ

№№ пп	Наименование	Площадь м <sup>2</sup>	№№ пп	Наименование	Площадь м <sup>2</sup>
1	Тир. Огневая зона	280,4	7.	Кружковая комната	265,0
2	Комната для ожидающих стрелков	70,2	8	Техническое помещение	52,5
3	Блиндаж	35,0	9	Помещение для игры в настольный теннис	140,2
4	Инвентарная	59,0	10	Коридоры	177,8
5	Комната для хранения оружия	20,0	11	Венткамера	132,0
6	Помещение гражданской обороны	62,3	12	Санузлы	33,0
			13	Техническое подполье	1473

ШКОЛА НА 33 КЛАССА (1266 УЧАЩИХСЯ) В КОНСТРУКЦИЯХ  
СЕРИИ I.090.I-I

ТИПОВЫЕ МАТЕ-  
РИАЛЫ ДЛЯ ПРО-  
ЕКТИРОВАНИЯ  
22I-01-625.88

Лист 3  
Страница 5

СТРОИТЕЛЬНЫЕ КОНСТРУКЦИИ И ИЗДЕЛИЯ

D2BA Фундаменты - сборные железобетонные по ГОСТ 13580-85. Типоразмеров - 12. Блоки бетонные стен подвалов по ГОСТ 13579-78. Типоразмеров - 6.

Стены наружные - цокольные, этажные и парапетные - трехслойные стеновые панели по серии I.090.I-I, вып. 1-2. Типоразмеров - 9, вып. 2-4. Типоразмеров - 3I.

Стены внутренние - цокольные и этажные сборные железобетонные по серии I.090.I-I, вып. 3-I. Типоразмеров-8, вып. 4-I. Типоразмеров - 24.

Перекрытия - сборные железобетонные панели по серии I.090.I-I, вып. 5-I. Типоразмеров - 9.

Вентиляционные блоки - сборные железобетонные по серии I.034.I-I, вып. I. Типоразмеров - 4, вып.4. Типоразмеров - 2.

Лестницы - сборные железобетонные по серии I.050.I-2, вып. I. Типоразмеров - 7.

Ступени - сборные железобетонные по ГОСТ8717.0-84. Типоразмеров - 5.

О к н а - по серии I.236-6 вып. I.ч. I Типоразмеров - 7.

Д в е р и - по серии I.I36-10. Типоразмеров - 7; по серии I.I36.5-19. Типоразмеров - 3.

Фрамуги - по серии I.I36-12, вып. I. Типоразмеров - 6.

П о л ы - линолеум, дощатые, керамическая плитка, по серии 2.244-I, вып.4.

Перегородки - сборные гипсобетонные по серии I.23I.9-7, в. I.  
Кровля - рулонная, плоская из 4-х слоев рубероида с защитным слоем из гравия. Утеплитель из ячеистых бетонов  $\gamma = 400$  кг/м<sup>3</sup>.

Наибольшая масса монтажного элемента (внутренняя стеновая панель) - 7,53 т.

H5UA ОТДЕЛКА  
НАРУЖНАЯ

Отделка стен и цоколя декоративными цветными бетонами.

ВНУТРЕННЯЯ

Штукатурка, керамическая плитка, затирка, покраска.

C3CA ИНЖЕНЕРНОЕ ОБОРУДОВАНИЕ

Водопровод - хозяйственно-питьевой от городской сети. Напор на вводе H=18,0 м. Горячее водоснабжение. Напор на вводе H = 19,0 м.

Канализация - хозяйственно-бытовая во внешнюю сеть.

Отопление - центральное от внешней теплотсети. Параметры теплоносителя T = 150 + 70°C

Вентиляция - приточно-вытяжная с механическим побуждением и естественная.

Электроснабжение - от сети напряжением 380/220 В.

Устройства связи - радификация, телефонизация, электрочасовикация, пожарная сигнализация, звонковая сигнализация, телевидение, автоматика сантехсистем.

C2ED ОСНАЩЕНИЕ ЗДАНИЯ

Принято по номенклатуре учебно-наглядных пособий и учебного оборудования Министерства просвещения СССР, 1982 г.

Кинооборудование - два кинопроектора 23 КПК для демонстрации 35 мм широкоформатных, кашетированных обычных, учебных и художественных фильмов.

J3OB НОРМАТИВНОЕ ЗНАЧЕНИЕ -  $\frac{38 \text{ кгс/м}^2}{\text{ВЕТРОВОГО ДАВЛЕНИЯ}}$   
0,38 кПа

R2CO СТЕПЕНЬ ОГНЕСТОЙКОСТИ - вторая

N1BD РАСЧЕТНАЯ ТЕМПЕРАТУРА НАРУЖНОГО ВОЗДУХА  
- минус 20, 30 (основное решение), 40°C

G2DD КЛИМАТИЧЕСКИЕ РАЙОНЫ И ПОДРАЙОН СССР  
- П и Ш, IV

J3NB НОРМАТИВНОЕ ЗНАЧЕНИЕ -  $\frac{100 \text{ кгс/м}^2}{\text{ВЕСА СНЕГОВОГО ПОКРОВА}}$   
1,0 кПа

G2EE ИНЖЕНЕРНО-ГЕОЛОГИЧЕСКИЕ УСЛОВИЯ -  
обычные.

ШКОЛА НА 33 КЛАССА (1266 УЧАЩИХСЯ) В КОНСТРУКЦИЯХ СЕРИИ I.090.I-I			ТИПОВЫЕ МАТЕРИАЛЫ ДЛЯ ПРОЕКТИРОВАНИЯ 22I-01-625.88		Лист 3 Страница 6	
Наименование		Всего	Удельн. показ.	Всего	Удельн. показ.	
V1IA	СТОИМОСТЬ					
V1IB	Общая сметная стоимость	тыс.руб.	1067,14	-	1152,80	-
V1IL	в том числе: строительно-монтажных работ	"	798,69	-	883,51	-
V1IO	Оборудования и мебели	"	268,45	-	269,29	-
V1IR	Стоимость строительно-монтажных работ I м2 полезной площади	руб.	-	107,20	-	102,20
V1IV	То же, на I м3 строятельного объема	"	-	25,66	-	25,15
V1JA	Стоимость обшая на расчетный показатель	"	-	842,92	-	910,58
V1JF	ТРУДОЕМКОСТЬ					
V1JV	Построечные трудовые затраты	чел.час	79719	-	95095	-
V1JR	То же, на I м2 полезной площади	"	-	10,70	-	11,0
V1KA	То же, на расчетный показатель	"	-	62,97	-	75,11
V1KB	То же, на I м3 строятельного объема	"	-	2,56	-	2,71
	РАСХОДЫ					
	Расход строительных материалов					
	Цемент	т	1138,02	-	1371,81	-
	Цемент, приведенный к марке М400	т	1073,60	-	1294,16	-
	То же, на I м2 полезной площади	кг	-	144,10	-	149,7
	То же, на расчетный показатель	"	-	848,03	-	1022,24
	То же, на I м3 строятельного объема	"	-	34,49	-	36,84
	Сталь	т	134,85	-	167,71	-
	Сталь, приведенная к классам А-I и Ст3	"	209,02	-	259,95	-
	в том числе:					
	сталь прокатная, приведенная к Ст3	"	7,50	-	8,4	-
	сталь, приведенная к классам А-I и Ст3 на I м2 полезной площади	кг	-	28,05	-	30,07
	То же, на расчетный показатель	"	-	165,10	-	205,33
	То же, на I м3 строятельного объема	"	-	6,71	-	7,40
	Бетон и железобетон	м3	2642,64	-	2959,76	-
	в том числе:					
	моноклитный	"	47,29	-	47,29	-
	сборный тяжелый	"	1751,99	-	1967,91	-
	сборный легкий	"	843,36	-	944,56	-
	Бетон и железобетон на I м2 полезной площади	"	-	0,35	-	0,34
	То же, на расчетный показатель	"	-	2,09	-	2,34
	Лесоматериалы	м3	513,82	-	596,21	-
	Лесоматериалы, приведенные к круглому лесу	"	745,04	-	864,5	-
	То же, на расчетный показатель	"	-	0,588	-	0,683
	То же, на I м2 полезной площади	"	-	0,10	-	0,10
V4KA	ЭКСПЛУАТАЦИОННЫЕ ПОКАЗАТЕЛИ					
V4KH	Расход воды					
	холодной	м3/час	8,50	-	8,50	-
	горячей	"	3,50	-	3,50	-
V4KI	Канализационные стоки	м3/сут.	12,00	-	12,00	-
V4KN	тепла	кВт	1720,10	-	1773,58	-
		ккал/ч	1479000	-	1525000	-
	в том числе:					
	на отопление	"	418,70	-	472,18	-
			360000	-	406000	-

ШКОЛА НА 33 КЛАССА (1266 УЧАЩИХСЯ)  
В КОНСТРУКЦИЯХ СЕРИИ I.090.I-I

ТИПОВЫЕ МАТЕ-  
РИАЛЫ ДЛЯ ПРО-  
ЕКТИРОВАНИЯ  
22I-0I-625.88

Лист 4  
Страница 7

Наименование		Всего	Удельн. показ.	Всего	Удельн. показ.
Вариант с хоз. бытовыми помещениями в подвале					
на вентиляцию	<u>кВт</u> ккал/ч	<u>767,6</u> 660000	-	<u>767,6</u> 660000	-
на горячее водо-снабжение	"	<u>533,8</u> 459000	-	<u>533,8</u> 459000	-
Тепла на отопление на I м2 полезной площади	"	-	<u>0,056</u> 48,32	-	<u>0,054</u> 46,96
То же, на расчетный показатель	"	-	<u>0,33</u> 284,36	-	<u>0,37</u> 320,6
VAKK	Потребная электрическая мощность	кВт	886	-	900
ТЕХНИЧЕСКИЕ ХАРАКТЕРИСТИКИ					
CENB	Объем строительный здания	м3	31126,0	-	35124,5
	в том числе:				
	подземной части здания	"	431,3	-	4429,8
	Объем строительный на I м2 полезной площади	"	-	4,18	-
VINP	То же, на расчетный показатель	"	-	24,59	-
	Площадь	м2			
C3OC	Застройки	"	2950,0	-	2950,0
	Полезная	"	7450,4	-	8645,0
C3OB	Общая	"	7773,0	-	8976,0
C3OO	Нормируемая	"	6535,4	-	7430,1
	То же, на расчетный показатель	"	-	5,16	-
	То же, на I м2 общей площади	"	-	0,84	-

ДОПОЛНИТЕЛЬНЫЕ ДАННЫЕ

В составе проекта разработаны материалы по приспособлению здания под лечебное учреждение. Расчетный показатель вместимости школы - I место. Сметная документация оставлена в нормах и ценах 1984 г.

B7EA

СОСТАВ ПРОЕКТНОЙ ДОКУМЕНТАЦИИ

Альбом I-АС Архитектурно-строительные решения, технологии и инженерное оборудование. Пояснительная записка

Альбом II-С Сметные расчеты

Объем проектных материалов, приведенных к формату А4 - 165 форматок

B7BA	АВТОР ПРОЕКТА	ЦНИИЭП учебных зданий, 127434, Москва, Дмитровское шоссе, 9
B7HA	УТВЕРЖДЕНИЕ	Утвержден Госгражданстроем, приказ № 268 от 18.08.86 г.
B7KA	ПОСТАВЩИК	ЦНИИЭП учебных зданий, 127434, Москва, Дмитровское шоссе, 9.

Изм. №

Катал.л. № 062370

## ВНИМАНИЮ ОРГАНИЗАЦИЙ!

Госгражданстрой утвердил (протокол от 20.II.86 № 378) типовые материалы для проектирования 272-030-126.88 "Серия зданий-блоков предприятий торговли, общественного питания и бытового обслуживания (в конструкциях серии I.020-I/83) для местных торговых центров в жилой зоне города".

Сведения о введении в действие будут опубликованы в "Информации о типовой проектной документации" выпуск I 1989 г.

Типовые материалы для проектирования 272-030-126.88 распространяет ЦНИИЭП торгово-бытовых зданий и туристских комплексов (адрес: 121019, Москва, Г-19, проспект Калинина, 5).