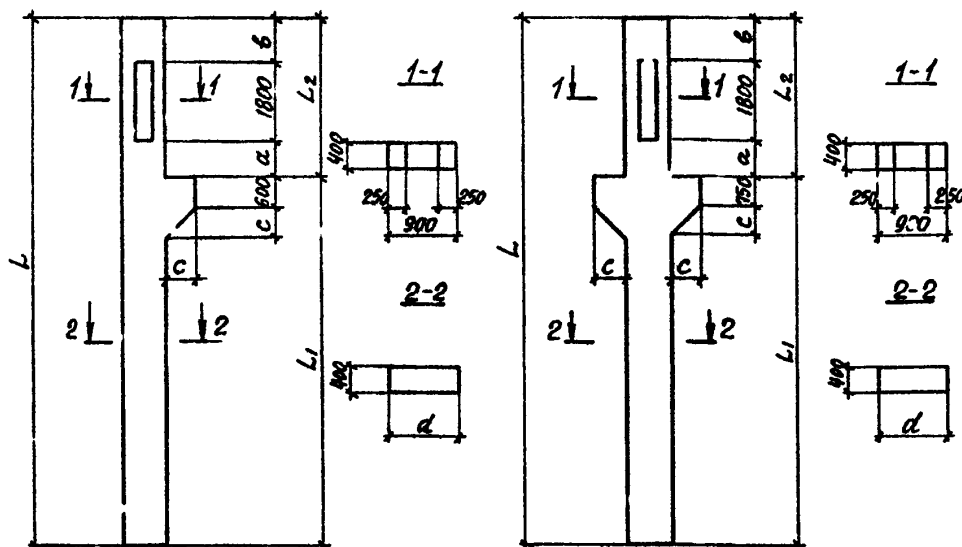


СК-3	СТРОИТЕЛЬНЫЙ КАТАЛОГ ЧАСТЬ 3 ТЕПЛОВАЯ ДОКУМЕНТАЦИЯ НА КОНСТРУКЦИИ, ИЗДЕЛИЯ И УЗЛЫ ЗДАНИЙ И СООРУЖЕНИЙ	СТРОИТЕЛЬНЫЕ КОНСТРУКЦИИ И ИЗДЕЛИЯ Серия I.424.1-6/89 Вып. 0-10, 50, 60 (ч.1 и 2), 7с
	ГП ЦПП	УДК 624.С75.23
СЕНТЯБРЬ 1990	КОЛОННЫ БЕЛЕСОБЕТОННЫЕ ПРЯМОУГОЛЬНОГО СЕЧЕНИЯ С ПРОХОДАМИ В УРОВНЕ КРАНОВЫХ ПУТЕЙ ДЛЯ ОДНОЭТАЖНЫХ ПРОИЗВОДСТВЕННЫХ ЗДАНИЙ ВЫСОТОЙ 10,8 - 14,4 м, ОБОРУДОВАННЫХ МОСТОВЫМИ ОПОРНЫМИ КРАНАМИ ГРУЗОПОДЪЕМНОСТЬЮ ДО 32 ТОНН	На 4 листах На 8 страницах Страница I

КОЛОННЫ КРАЙНИХ РЯДОВ

КОЛОННЫ СРЕДНИХ РЯДОВ



ДИАА

ТЕХНИЧЕСКАЯ ХАРАКТЕРИСТИКА

Бетон тяжелый классов В15; В22,5; В30
 Продольная арматура - из стали класса А-III диаметром 22...40 мм
 ГОСТ 5781-82. Допускается замена на арматуру диаметром до 32 мм
 включительно класса Ат-IIIС, ГОСТ 10884-81 либо Ат-IV С, ГОСТ 10884-81
 в соответствии с указаниями, приведенными в выпусках 0-10, 50, 60.
 Поперечная арматура - из стали класса Вр-I ГОСТ 6727-80 и А-III, АI
 ГОСТ 5781-82.

НОМЕНКЛАТУРА КОЛОНН

I. Колонны крайних рядов

Марка колонны	Шаг колонн, м	Грузоподъемность, т и режим работы крана	Основные размеры, мм						Класс бетона	Объем бетона м ³	Расход стали, кг	Масса колонны, т	
			a	b	d	L	c	L ₁					L ₂
ИККП08-1,3-С	6	10/5 с,т	700	1000	700	11850	850	8350	3500	В22,5	3,7	341,1	9,2
ИККП08-2,3-С												417,9	
ИККП08-3,3-С												479,4	
ИККП08-4,3-С												583,8	
ИККП08-5,3-С												494,9	

КОЛОННЫ ЖЕЛЕЗОБЕТОННЫЕ ПРЯМОУГОЛЬНОГО СЕЧЕНИЯ С ПРОХОДАМИ
В УРОВНЕ КРАНОВЫХ ПУТЕЙ ДЛЯ ОДНОСТАЯННЫХ ПРОИЗВОДСТВЕННЫХ
ЗДАНИЙ В СОТСИ 10, В-14,4 Ч, ОБОРУДОВАННЫХ МОСТОФЭМ
ОПОРНЫМИ КРАНАМИ ГРУЗОПОДЪЕМНОСТЬЮ ДО 32 ТОНН

СТРОИТЕЛЬНЫЕ
КОНСТРУКЦИИ
И ИЗДЕЛИЯ
СЕРИЯ
Г.424.Г-6/8С
Вып. 0-1С, 5С, 6С
(ч. I и 2), 7С

Лист I
Страница 2

Продолжение

Марка колонны	Шаг колонн м	Грузоподъемность, т и режим работы крана	Основные размеры, мм						Класс бетона	Объем бетона, м ³	Расход стали, кг	Масса колонны т		
			a	b	d	L	c	L ₁					L ₂	
2ККП108-1.3-С	6	20/5с, т; 32/5с	900	1400	700	11850	850	7750	4100	В22,5	3,7	499,5	9,2	
2ККП108-2.3-С												604,5		
3ККП108-1.3-С		32/5т	1050	1850	700	11850	850	7150	4700		3,8	632,9	9,5	
3ККП108-2.3-С												528,2		
4ККП108-3.3-С		713,0												
4ККП108-1.3-С		10/5с, т	700	1600	700	11850	850	7750	4100		3,7	497,8	9,2	
4ККП108-2.3-С	604,4													
4ККП108-3.3-С	505,8													
6ККП108-1.3-С	12	10/5с, т	1100	1000	800	11850	750	7950	3900	4,0	486,9	10,0		
6ККП108-2.3-С											586,5			
6ККП108-3.3-С											494,2			
6ККП108-4.3-С											664,4			
7ККП108-1.3-С		20/5с, т; 32/5с	1300	1400	800	11850	750	7350	4500	4,0	614,7	10,0		
7ККП108-2.3-С											696,4			
8ККП108-1.3-С		32/5т	1450	1850	800	11850	750	6750	5100	4,0	632,5	10,0		
8ККП108-2.3-С											713,6			
8ККП108-3.4-С		852,2												
1ККП120-1.3-С		6	10/5с, т	700	1000	700	13050	850	8550	3500	В22,5	4,0	512,8	10,0
1ККП120-2.3-С	621,7													
1ККП120-3.3-С	505,8													
1ККП120-4.3-С	705,8													
1ККП120-5.4-С	842,2													
1ККП120-6.4-С	757,9													
2ККП120-1.3-С	20/5с, т; 32/5с		900	1400	700	13050	850	8950	4100	В22,5	4,0	530,9	10,0	
2ККП120-2.3-С												642,9		
2ККП120-3.3-С												731,1		
2ККП120-4.4-С	633,3													
3ККП120-1.3-С	32/5т		1050	1850	700	13050	850	8350	4700	В22,5	4,1	670,8	10,2	
3ККП120-2.3-С												568,5		
3ККП120-3.3-С												760,3		
3ККП120-4.4-С	666,0													
4ККП120-1.3-С	10/5с, т		700	1600	700	13050	850	8950	4100	В22,5	4,1	541,7	10,2	
4ККП120-2.4-С												776,1		
6ККП120-1.3-С	12		10/5с, т	1100	1000	800	13050	750	9150	3900	В22,5	4,4	628,3	11,0
6ККП120-2.3-С													624,6	
6ККП120-3.3-С		629,9												
6ККП120-4.4-С		820,4												
6ККП120-5.4-С		828,0												
6ККП120-6.4-С		758,2												
7ККП120-1.4-С		20/5с, т; 32/5с	1300	1400	800	13050	750	8550	4500	В22,5	4,4	664,1	11,0	
7ККП120-2.3-С												652,4		
7ККП120-3.3-С												555,7		

КОЛОННЫ ЖЕЛЕЗОБЕТОННЫЕ ПРЯМОУГОЛЬНОГО СРЕЧЕНИЯ С ПРОХОДАМИ В УРОВНЕ КРАНОВЫХ ПУТЕЙ ДЛЯ ОДНОСТАЯННЫХ ПРОИЗВОДСТВЕННЫХ ЗДАНИЙ ВЫСОТОЙ 10,8 - 14,4 м, ОБОРУДОВАННЫХ ГИСТОВЫМИ ОПОРНЫМИ КРАНАМИ ГРУЗОПОДЪЕМНОСТЬЮ ДО 32 ТОНН

СТРОИТЕЛЬНЫЕ КОНСТРУКЦИИ И ИЗДЕЛИЯ
Серия
1.424.1-6/89
Вып. 0-1с, 5с, 6с (ч. I и 2), 7с

Лист 2
Страница 3

Продолжение																							
Марка колонны	Шаг колонны, м	Грузоподъемность, т и режим работы крана	Основные размеры, мм						Класс бетона	Объем бетона, м ³	Расход стали, кг	Масса колонны, т											
			a	b	d	L	c	L ₁					L ₂										
7ККП120-4.3-С	12	20/5с, т; 32/5с	1300	1400	800	13050	750	8550	4500	B22,5	4,4	741,3	II,0										
7ККП120-5.4-С										B30		743,3											
7ККП120-6.4-С		32/5 т	1450	1850	800	13050	750	7950	5100	B22,5	4,4	801,5		II,0									
8ККП120-1.3-С										B30		758,5											
8ККП120-2.3-С										B30		706,3											
8ККП120-3.4-С										B30		729,4											
8ККП120-4.4-С	6	10/5 с, т	700	1000	800	14250	750	10750	3500	B22,5	4,7	541,1	II,8										
1ККП132-2.3-С										B30		657,2											
1ККП132-3.3-С										B30		561,9											
1ККП132-4.4-С										B30		659,1											
1ККП132-5.4-С										B30		811,2											
2ККП132-1.2-С										20/5с, т; 32/5с		900		1400	800	14250	750	10150	4100	B22,5	4,8	559,7	12,0
2ККП132-2.3-С	B30	678,7																					
2ККП132-3.3-С	B30	580,9																					
2ККП132-4.3-С	B30	773,5																					
2ККП132-5.4-С	B30	677,7																					
2ККП132-6.4-С	B30	832,7																					
3ККП132-1.3-С	32/5 т	1050	1850	800	14250	750	9550	4700	B22,5	4,8	706,0	12,0											
3ККП132-2.3-С									B30		599,7												
3ККП132-3.3-С									B30		802,1												
3ККП132-4.4-С									B30		702,6												
3ККП132-5.4-С									B30		852,4												
3ККП132-6.4-С									B30		1065,0												
4ККП132-1.3-С	10/5с, т	700	1600	800	14250	750	10150	4100	B22,5	4,8	576,6	12,0											
4ККП132-2.4-С									B30		675,0												
4ККП132-3.4-С	12	10/5с, т	1100	1000	900	14400	650	10500	3900	B22,5	5,1	642,4	12,8										
6ККП132-2.3-С										B30		648,6											
6ККП132-3.4-С										B30		654,8											
6ККП132-4.4-С										B30		802,6											
7ККП132-1.4-С										20/5с, т; 32/5с		1300		1400	900	14400	650	9900	4500	B22,5	5,1	679,8	12,8
7ККП132-2.3-С																				B30		673,0	
7ККП132-3.3-С	B30	769,8																					
7ККП132-4.4-С	B30	677,4																					
7ККП132-5.4-С	B30	913,8																					
7ККП132-6.4-С	B30	827,0																					
8ККП132-1.3-С	32/5 т	1450	1850	900	14400	650	9300	5100	B22,5	5,1	820,5	12,8											
8ККП132-2.3-С									B30		904,5												
8ККП132-3.3-С									B30		800,3												
8ККП132-4.4-С									B30		956,0												
8ККП132-5.4-С									B30		636,0												
8ККП132-6.4-С									B30		636,0												

КОЛОННЫ ЖЕЛЕЗОБЕТОННЫЕ ПРЯМОУГОЛЬНОГО СЕЧЕНИЯ С ПРОХОДАМИ
В УРОВНЕ КРАНОВЫХ ПУТЕЙ ДЛЯ ОДНОЭТАЖНЫХ ПРОИЗВОДСТВЕННЫХ
ЗДАНИЙ ВЫСОТЫ 10,8 - 14,4 м, ОБОРУДОВАННЫХ МОСТОВЫМИ
ОПОРНЫМИ КРАУКАМИ ГРУЗОПОДЪЕМОСТЬЮ ДО 32 тонн

СТРОИТЕЛЬНЫЕ
КОНСТРУКЦИИ
И ИЗДЕЛИЯ
Серия
П.424. I-6/89
Вып. 0-1с, 5с, 6с
(ч. I и 2), 7с

Лист 2
Страница 4

Продолжение

Марка колонны	Шаг колонн, м	Грузоподъемность, т и режим работы крана	Основные размеры, мм							Класс бетона	Объем бетона, м ³	Расход стали, кг	Масса колонны, т								
			1450	1850	900	14400	650	9300	5100												
9ККП132-6.4-С	12	32/5т	1450	1850	900	14400	650	9300	5100	B30	5,1	1180,0	12,8								
8ККП132-7.1-С										1081,7											
1ККП144-1.3-С	6	10/5с, т	700	1000	800	15450	750	11950	3500	B22,5	5,1	594,2	12,8								
1ККП144-2.4-С										697,8											
1ККП144-3.4-С										859,5											
1ККП144-4.4-С										1073,0											
2ККП144-1.3-С										B22,5		5,1		716,8	613,0	818,0	716,2	880,8	1119,5	12,8	
2ККП144-2.3-С																					
2ККП144-3.3-С																					
2ККП144-4.4-С																					
2ККП144-5.4-С										B30		5,1		880,8	1119,5	521,0	744,3	633,6	884,1	744,7	12,8
2ККП144-6.4-С																					
3ККП144-1.3-С																					
3ККП144-2.3-С																					
3ККП144-3.3-С																					
3ККП144-4.3-С																					
3ККП144-5.4-С																					
3ККП144-6.4-С																					
3ККП144-7.4-С																					
3ККП144-8.4-С	B30	5,1	713,9	880,1	1117,8	12,8															
4ККП144-1.4-С																					
4ККП144-2.4-С	B22,5	5,6	679,2	786,8	788,3	693,5	850,9	1082,9	14,0												
4ККП144-3.4-С																					
6ККП144-1.3-С	12	10/5с, т	1100	1000	900	15600	650	11700	3900	B30	5,6	716,1	14,0								
6ККП144-2.3-С												993,3									
6ККП144-3.3-С												716,1									
6ККП144-4.4-С												968,1									
6ККП144-5.4-С												896,5									
6ККП144-6.4-С												1118,1									
7ККП144-1.4-С	B30	5,6	863,6	1036,4	850,7	1014,9	908,2	1253,3	1146,3	14,0											
7ККП144-2.4-С																					
7ККП144-3.4-С																					
7ККП144-4.4-С																					
7ККП144-5.4-С	B22,5	5,6	863,6	1036,4	850,7	1014,9	908,2	1253,3	1146,3	14,0											
7ККП144-6.4-С																					
8ККП144-1.4-С	B30	5,6	863,6	1036,4	850,7	1014,9	908,2	1253,3	1146,3	14,0											
8ККП144-2.3-С																					
8ККП144-3.3-С																					
8ККП144-4.4-С																					
8ККП144-5.4-С	B30	5,6	863,6	1036,4	850,7	1014,9	908,2	1253,3	1146,3	14,0											
8ККП144-6.4-С																					
8ККП144-7.4-С	B30	5,6	863,6	1036,4	850,7	1014,9	908,2	1253,3	1146,3	14,0											
8ККП144-8.4-С																					

КОЛОННЫ ЖЕЛЕЗОБЕТОННЫЕ ПРЯМОУГОЛЬНОГО СЕЧЕНИЯ С ПРОХОДАМИ В УРОВНЕ КРАНОВЫХ ПУТЕЙ ДЛЯ ОДНОЭТАЖНЫХ ПРОИЗВОДСТВЕННЫХ ЗДАНИЙ ВЫСОТОЙ 10,8 - 14,4 м, ОБОРУДОВАННЫХ МОСТОВЫМИ ОПОРНЫМИ КРАНАМИ ГРУЗОПОДЪЕМНОСТЬЮ ДО 32 ТОНН

СТРОИТЕЛЬНЫЕ КОНСТРУКЦИИ И ИЗДЕЛИЯ
Серия
I. 424. I-6/89
Вып. 0-1с, 5с, 6с
(ч. I и 2), 7с

Лист 3
Страницы 5

II. Колонны средних рядов

Марка колонны	Шаг колонн, м	Грузоподъемность, т и режим работы крана	Основные размеры, мм						Класс бетона	Объем бетона м ³	Расход стали, кг	Масса колонны, т											
			a	b	d	L	c	L ₁					L ₂										
9ККП108-1.3-С	12	10/5с, т	1100	1000	800	11850	900	7950	3900	В22,5	4,5	552,6	II,3										
9ККП108-2.3-С												654,8											
9ККП108-3.3-С												555,2											
9ККП108-4.3-С												730,8											
10ККП120-1.3-С	12	20/5с, т; 32/5с	1300	1400	800	11650	900	7350	4500	В30	4,6	679,5	II,5										
10ККП108-2.3-С												760,0											
10ККП108-3.4-С												897,9											
11ККП108-1.3-С	12	32/5 т	1450	1850	900	12000	850	6900	5100	В22,5	4,8	678,4	I2,0										
11ККП108-2.3-С												763,7											
11ККП108-3.4-С										900,0													
11ККП108-4.4-С										В30		1096,0											
12ККП108-1.3-С	12	32/5 т	1450	1250 (1150)	900	11400 (11300)	850	6900	4500 (4400)	В22,5	4,6	714,7	II,5										
13ККП108-1.3-С												10/5с, т		1100	1000 (900)	800	11250 (11150)	900	7350	3900 (3800)	4,3	538,1	II,0
13ККП108-2.3-С																						637,0	
14ККП108-1.3-С	12	20/5с, т; 32/5с	1300	800 (700)	800	11250 (11150)	900	7350	3900 (3800)	В22,5	4,3	646,2	II,0										
14ККП108-2.3-С												543,1											
14ККП108-3.3-С												721,1											
9ККП120-1.3-С	12	10/5с, т	1100	1000	800	13050	900	9150	3900	В30	4,9	695,0	I2,3										
9ККП120-2.3-С												592,7											
9ККП120-3.3-С												777,5											
9ККП120-4.4-С										688,1													
9ККП120-5.4-С										926,0													
9ККП120-6.4-С										828,6													
10ККП120-1.3-С	12	20/5с, т; 32/5с	1300	1400	900	13200	850	8700	4500	В22,5	5,2	700,1	I3,0										
10ККП120-2.3-С												790,1											
10ККП120-3.4-С										695,7													
10ККП120-4.4-С										В30		924,5											
11ККП120-1.3-С	12	32/5 т	1450	1850	900	13200	850	8100	5100	В22,5	5,2	1224,2	I3,0										
11ККП120-2.4-С												953,5											
11ККП120-3.4-С										849,5													
11ККП120-4.4-С										В30		1163,9											
12ККП120-1.4-С	12	32/5 т	1450	1250 (1150)	900	12600 (12500)	850	8100	4500 (4400)	В22,5	5,0	668,2	I2,5										
12ККП120-2.4-С												887,4											
12ККП120-3.4-С												800,2											
12ККП120-4.4-С												1091,4											
13ККП120-1.3-С	12	10/5с, т	1100	1000 (900)	900	12600 (12500)	850	7700	3900 (3800)	В22,5	5,0	661,6	I2,5										
13ККП120-2.3-С												574,3											
13ККП120-3.4-С										В30		657,1											

КОЛОННЫ ЖЕЛЕЗОБЕТОННЫЕ ПРЯМОУГОЛЬНОГО СЕЧЕНИЯ С ПРОХОДАМИ
В УРОВНЕ КРАНОВЫХ ПУТЕЙ ДЛЯ ОДНОЭТАЖНЫХ ПРОИЗВОДСТВЕННЫХ
ЗДАНИЙ В СЕТОК И 10,8 - 14,4 м, ОБОРУДОВАННЫХ МОСТОУСТАВКИ
ОПОРНЫМИ КР. НАМИ Грузоподъемностью до 32 тонн

СТРОИТЕЛЬНЫЕ
КОНСТРУКЦИИ
И ИЗДЕЛИЯ
Серия
I. 424. I-6/89
Вып. 0-1с. 5с 6с
(ч. I и 2), 7с

Лист 3
Страница 6

Продолжение

Марка колонны	Шаг колонн, м	Грузоподъемность, т и режим работы крана	Основные размеры, мм						Класс бетона	Объем бетона, м ³	Расход стали, кг	Масса колонны, т
			a	b	d	L	c	L ₁				
7ЖКП120-4.4-С	10/5с, т	II 100	1000 (900)	900	I2600 (I2500)	850	8700	3900 (3800)	B30	5,0	788,1	I2,5
IЖКП120-1.3-С									B22,5		746,0	
I4ЖКП120-2.4-С	20/5с, т; 32/5с	I300	800 (700)	900	I2600 (I2500)	850	8700	3900 3800	B30	5,0	657,2	I2,5
9ЖКП132-1.3-С	10/5с, т	II 100	1000	900	I4400	850	10500	3900	B22,5		5,7	
9ЖКП132-2.3-С										591,6		
9ЖКП132-3.3-С										703,4		
9ЖП132-4.3-С										615,2		
9ЖКП132-5.3-С										797,6		
9ЖКП132-6.4-С										709,6		
9ЖКП132-7.4-С										857,4		
I0ЖКП132-1.4-С	20/5с, т; 32/5с	I300	I400	900	I4400	850	9900	4500	B22,5	5,7	843,3	I4,2
I0ЖКП132-2.4-С											1044,5	
I0ЖКП132-3.3-С											624,8	
I0ЖКП132-4.3-С											738,4	
I0ЖКП132-5.3-С											835,2	
I0ЖКП132-6.4-С											742,8	
I0ЖКП132-7.4-С											979,2	
I1ЖКП132-1.4-С	32/5 т	I450	I850	900	I4400	850	9300	5100	B22,5	5,7	1287,1	I4,2
I1ЖКП132-2.3-С									852,7			
I1ЖКП132-3.4-С									760,2			
I1ЖКП132-4.4-С									1008,2			
I1ЖКП132-5.4-С	1232,2											
I2ЖКП132-1.3-С	32/5 т	I450	I250 (I150)	900	I3800 (I3700)	850	9300	4500 (4400)	B22,5	5,5	803,3	I3,8
I2ЖКП132-2.4-С									B30		341,7	
I3ЖКП132-1.3-С	10/5с, т	II 100	1000 (900)	900	I3800 (I3700)	850	9900	3900 (3800)	B22,5	5,5	691,6	I3,8
I3ЖКП132-2.3-С									599,8			
I3ЖКП132-3.4-С									B30		689,4	
I4ЖКП132-1.3-С	20/5с, т; 32/5с	I300	800 (700)	900	I3800 (I3700)	850	9900	3900 (3800)	B22,5	5,5	700,5	I3,8
I4ЖКП132-2.3-С									608,7			
I4ЖКП132-3.4-С									B30		684,3	
9ЖКП144-1.4-С	10/5с, т	II 100	1000	900	I5600	850	11700	3900	B30	6,1	999,1	I5,3
9ЖКП144-2.3-С											743,5	
9ЖКП144-3.3-С											649,7	
9ЖКП144-4.3-С											844,9	
9ЖКП144-5.4-С											750,1	
9ЖКП144-6.4-С											994,5	
9ЖКП144-7.4-С											907,5	
9ЖКП144-8.4-С											1231,9	
9ЖКП144-9.4-С											1116,2	
I0ЖКП144-1.4-С											20/5с, т; 32/5с	
I0ЖКП144-2.3-С	777,3											

КОЛОННЫ ЖЕЛЕЗОБЕТОННЫЕ, ПРЯМОУГОЛЬНОГО СЕЧЕНИЯ С ПРОХОДАМИ
В УРОВНЕ КРАНОВЫХ ПУТЕЙ ДЛЯ ОДНОЭТАЖНЫХ ПРОИЗВОДСТВЕННЫХ
ЗДАНИЙ ВЫСОТОЙ 10,8 - 14,4 м, ОБОРУДОВАННЫХ МСТОВЫМИ
ОПОРНЫМИ КРАНАМИ ГРУЗОПОДЪЕМНОСТЬЮ ДО 32 т.н

С. РОИТЕЛЬНЫЕ
КОНСТРУКЦИИ
И ИЗЫСКИЯ
Серия
1.424.1-6/89
Вып. 0-1с, 5с, 6с
(ч. I и 2), 7с

Лист 4
Страница 7

Продолжение

Марка колонны	Шаг колонн, м	Грузоподъемность, т и режим работы крана	Основные размеры, мм						Класс бетона	Объем бетона, м ³	Расход стали, кг	Масса колонны, т		
			a	b	d	L	c	L ₁					L ₂	
I0KKII44-3.3-C	I2	20/5с, т; 32/5с	I300	I400	900	I5600	850	II100	4500	B22,5	6, I	680, I	I5,3	
I0KKII44-4.3-C												881, C		
I0KKII44-5.4-C												782, I		
I0KKII44-6.4-C												I034, I		
I0KKII44-7.4-C												941, 3		
I0KKII44-8.4-C												II75, 7		
IIKKII44-1.4-C		32/5 т	I450	I850	900	I5600	850	I0500	5100	B30	6, I	1359, 2	I5,3	
IIKKII44-2.4-C												I648, 7		
IIKKII44-3.3-C												898, 8		
IIKKII44-4.4-C												I063, I		
IIKKII44-5.4-C												957, I		
IIKKII44-6.4-C												I299, 8		
I2KKII44-1.4-C	32/5 т	I450	I250	900	I5000	850	I0500	4500	B30	5, 9	878, 4	I4, 8		
I2KKII44-2.4-C											(I150)		(I4900)	(I400)
I2KKII44-3.4-C											752, 4			
I2KKII44-4.4-C											996, 8			
I3KKII44-1.3-C	10/5с, т	II100	I000	900	I5000	850	II100	3900	B22,5	5, 9	827, 2	I4, 8		
I3KKII44-2.4-C											(I900)		(I4900)	(I3800)
I3KKII44-3.4-C											972, 0			
I4KKII44-1.3-C	20/5с, т; 32/5с	I300	800	900	I5000	850	II100	3900	B22,5	5, 9	836, 2	I4, 8		
I4KKII44-2.4-C											(I700)		(I4900)	(I3800)
I4KKII44-3.4-C											981, 0			
I4KKII44-3.4-C									B30			892, 0		

Условные обозначения режима работы крана:

с - средний, т - тяжелый.

Размеры *b* и *L* в скобках принимать при высоте железобетонных подстропильных ферм на опоре 700 мм.

С 2ВА УКАЗАНИЯ ПО ПРИМЕНЕНИЮ

Колонны предназначены для применения в одноэтажных производственных зданиях с расчетной сейсмичностью 7 и 8 баллов для обычных условий строительства.

Расположение зданий предусмотрено в I-IV ветровых и снеговых районах.

Здания - отапливаемые без ограничения расчетной зимней температуры наружного воздуха, либо неотапливаемые при расчетной зимней температуре не ниже минус 40°C.

Покровение зданий предусмотрено из железобетонных плит по железобетонным или стальным несущим конструкциям и с применением стального настила по стальным фермам.

Наибольшее допустимое расстояние между продольными антисейсмическими швами равно 150 м. Расстояние между поперечными антисейсмическими швами устанавливается в конкретном проекте и не должно превышать 144 и 120 м для зданий с расчетной сейсмичностью соответственно 7 и 8 баллов. Наименьшая длина зданий принята равной 60 м, кроме однопроектных зданий, для которых она составляет 36 м.

Стальные вертикальные связи в пределах высоты подкрановой части колонн предусмотрены по всем продольным рядам в середине каждого температурного блока. Стальные вертикальные связи в надкрановой части колонн предусмотрены при расчетной сейсмичности зданий

КОЛОННЫ ЖЕЛЕЗОБЕТОННЫЕ ПРЯМОУГОЛЬНОГО СЕЧЕНИЯ С ПРОХОДАМИ В УРОВНЕ КРАНОВЫХ ПУТЕЙ ДЛЯ ОДНОЭТАЖНЫХ ПРОИЗВОДСТВЕННЫХ ЗДАНИЙ ВЫСОТОЙ 10 8 - 14,4 м, ОБОРУДОВАННЫХ МОСТОВЫМИ ОПОРНЫМИ КРАНАМИ ПРОВОЗПОДЪЕМНОСТЬЮ ДО 32 ТОНН		СТРОИТЕЛЬНЫЕ КОНСТРУКЦИИ И ИЗДЕЛИЯ Серия I.424. I-6/89 Вып. 0-1с, 5с, 6с (ч. I и 2), 7с	Лист 4 Страница 8
8 баллов, а также в ряде случаев при расчетной сейсмичности 7 баллов. Предел огнестойкости колонн равен 2,5 часа.			
J3CB	ВЕТРОВОЕ ДАВЛЕНИЕ - $\frac{18 \text{ кгс/м}^2}{0,48 \text{ кПа}}$	J3NB	ВЕС СНЕГОВОГО ПОКРОВА - $\frac{150 \text{ кгс/м}^2}{1,5 \text{ кПа}}$
N1BD	РАСЧЕТНАЯ ТЕМПЕРАТУРА НАРУЖНОГО ВОЗДУХА - минус 40°C	G2BQ	СТЕПЕНЬ АГРЕССИВНОСТИ СРЕДЫ - неагрессивная, слабо- и среднеагрессивная.
G2EE	ИНЖЕНЕРНО-ГЕОЛОГИЧЕСКИЕ УСЛОВИЯ - обычные	G2MQ	РАСЧЕТНАЯ СЕЙСМИЧНОСТЬ - 7,8 баллов
ДОПОЛНИТЕЛЬНЫЕ ДАННЫЕ			
Расшифровка марки изделия: ККК108-1.3-С-АН			
I - номер типа, размера колонны;			
ККК - колонна крановая с проходом;			
108 - высота этажа здания в дециметрах;			
I - порядковый номер, характеризующий армирование колонны;			
3 - условный цифровой индекс, обозначающий класс (марку) бетона колонны;			
С - индекс, характеризующий сейсмостойкость колонны;			
А - индекс, характеризующий наличие в колонне закладных изделий по чертежу ККК;			
Н - индекс, характеризующий, в случае необходимости, показатель проницаемости бетона колонны (Н - нормальная, П - пониженная).			
Примечание: буквенные индексы "А" и "Н" добавляются к марке колонны при разработке чертежей ККК, поэтому в номенклатуре марки колонн приведены в сокращенной записи.			
Выпуск 0-1с следует применять совместно с выпуском 0 настоящей серии. Рабочие чертежи колонн для зданий с расчетной сейсмичностью 7 баллов содержатся в выпусках I и 5с, арматурные изделия указанных колонн - в выпусках 2 и 6с (ч. I и 2). Для зданий с расчетной сейсмичностью 8 баллов рабочие чертежи колонн и их арматурные изделия содержатся соответственно в выпусках 5с и 6с (ч. I и 2). Рабочие чертежи закладных изделий колонн содержатся в выпусках 2 и 6с (ч. I и 2). Рабочие чертежи стальных связей по колоннам содержатся в выпуске 7с.			
B7BA	СОСТАВ ПРОЕКТНОЙ ДОКУМЕНТАЦИИ		
	Выпуск 0-1с "Материалы для проектирования зданий с расчетной сейсмичностью 7 и 8 баллов".		
	Выпуск 5с "Колонны для зданий с расчетной сейсмичностью 7 и 8 баллов. Рабочие чертежи".		
	Выпуск 6с (ч. I и 2) "Арматурные и закладные изделия колонн для зданий с расчетной сейсмичностью 7 и 8 баллов. Рабочие чертежи".		
	Выпуск 7с "Стальные связи по колоннам для зданий с расчетной сейсмичностью 7 и 8 баллов. Рабочие чертежи".		
Объем проектных материалов, приведенных к формату А4 - 1006 форматок.			
B7BA	АВТОР ПРОЕКТА	Харьковский Промстройинипроект, 310022, Харьков-22, пл. Дзержинского, 8.	
B7BA	УТВЕРЖДЕНИЕ	Утверждены Главным управлением оптимизации проектирования Госстроя СССР, письмо от 02.08.89 г. № 4/5-1094, введены в действие с 01.10.90г. институтом Харьковский Промстройинипроект. Приказ от 20.02.90 г. № 12. Срок действия 1995 г.	
B7BA	ГОСТАВЩИК	Государственное предприятие - Центр проектной продукции массового применения (ГТ ЦПП), 127238, Москва, Дмитровское ш., 46, корп. 2	
Инв. № 24364 Кач. л. № 065431			