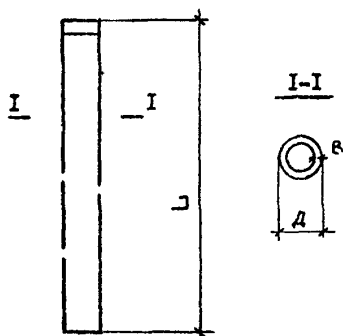


| | | |
|------------------------|---------------------------------------------------------------------------------------------------------------|-------------------------------------------------------------------------------------|
| СК-3 | СТРОИТЕЛЬНЫЙ КАТАЛОГ ЧАСТЬ 7 ТИПОВАЯ ДОКУМЕНТАЦИЯ НА СТРОИТЕЛЬНЫЕ СИСТЕМЫ И ИЗДЕЛИЯ ЗДАНИЙ И СООРУЖЕНИЙ | СТРОИТЕЛЬНЫЕ КОНСТРУКЦИИ И ИЗДЕЛИЯ. Серия I.423-6 Вып. I/8I № Тн 624.075.2 |
| ГП ЦПП | ЖЕЛЕЗОБЕТОННЫЕ ЦЕНТРИФУГИРОВАННЫЕ КОЛОННЫ КОЛЬЦЕВОГО СЕЧЕНИЯ ДЛЯ ОДНОЭТАЖНЫХ ЗДАНИЙ БЕЗ МОСТОВЫХ КРАНОВ | FECL |
| ОКТАБРЬ 1981 | | На I-м листе На 2-х страницах Страница I |

ОСНОВНЫЕ РАЗМЕРЫ КОЛОННЫ



| Наружный диаметр колонн Д мм | Толщина стенки В мм | Длина колонн L м |
|------------------------------------|---------------------------|------------------------|
| 300 | 50 | 3,6 ÷ 4,8 |
| 400 | 50,60 | 4,2 ÷ 7,2 |
| 500 | 50,60,70,80 | 6,0 ÷ 8,4 |
| 600 | 60,70,80 | 6,6 ÷ 10,8 |
| 700 | 60,70,80 | 9,0 ÷ 13,2 |
| 800 | 60,70,80,100 | 12,0 ÷ 15,6 |

D11A ТЕХНИЧЕСКАЯ ХАРАКТЕРИСТИКА

Выпуск I/8I серии I.423-6 содержит ключи для подбора центрифугированных колонн одноэтажных производственных зданий, нагрузки на фундаменты колонн и примеры конструкций узлов сопряжения колонн с покрываем и стеновыми панелями.

Колонны приняты по ГОСТ 23444-79 "Стойки железобетонные центрифугированные кольцевого сечения для производственных зданий и инженерных сооружений".

G2BA УКАЗАНИЯ ПО ПРИМЕНЕНИЮ

Материалы настоящего выпуска предназначены для проектирования одноэтажных производственных зданий без мостовых кранов.

Здания могут быть оборудованы подвесным транспортом грузоподъемностью до 5 т (49 кб).

Покрываете зданий принято сборным железобетонным.

Наибольшее расстояние между продольными и поперечными температурными швами принято 72 м.

Каркас зданий решен без применения вертикальных связей по продольным рядам колонн.

Параметры зданий приведены в следующей таблице:

ЖЕЛЕЗОБЕТОННЫЕ ЦЕНТРИФУГИРОВАННЫЕ КОЛОННЫ
КОЛЬЦЕВОГО СЭЧЕНИЯ ДЛЯ ОДНОЭТАЖНЫХ ЗДАНИЙ
БЕЗ МОСТОВЫХ КРАНОВ

СТРОИТЕЛЬНЫЕ
КОНСТРУКЦИИ И
ИЗДЕЛИЯ
Серия I.423-6
Вып. I/8I

Лист I
Страница 2

| Высота здания м | Пролет м | Шаг колонн, м | | Высота здания м | Пролет м | Шаг колонн, м | |
|--------------------------|------------------|------------------|------------------|-----------------------------------------|--------------|------------------|------------------|
| | | по крайним рядам | по средним рядам | | | по крайним рядам | по средним рядам |
| 3,0 3,6 4,2 5,4 | 6;9;12 | 6 | 6 | 6,6 7,2 7,8 8,4 9,0 10,8 | 12; 18;24 | 6 | 6 или 12 |
| 4,8 6,0 | 6;9;12; 18;24 | 6 | 6 или 12 | 12,0 13,2 14,4 | 18;24 | 6 | 12 |

| | | | |
|------|------------------------------------------------------------------------|------|----------------------------------------------------------------------------------------|
| J30B | СКОРОСТНОЙ НАПОР ВЕТРА - $\frac{55 \text{ кгс/м}^2}{0,54 \text{ м}^2}$ | J30B | ВЕС СНЕГОВОГО ПОКРОВА - $\frac{150 \text{ кгс/м}^2}{1,47 \text{ м}^2}$ |
| N1B0 | РАСЧЕТНАЯ ТЕМПЕРАТУРА НАРУЖНОГО ВОЗДУХА - минус 40°C | G2E0 | ИНЖЕНЕРНО-ГЕОЛОГИЧЕСКИЕ УСЛОВИЯ - - обычные |
| | | G2B0 | СТЕПЕНЬ АГРЕССИВНОСТИ СРЕДЫ - неагрессивная, слабо-, средне- и сильноагрессивная |

ДОПОЛНИТЕЛЬНЫЕ ДАННЫЕ

Выпуск I/8I разработан взамен выпуска I серии I.423-6.
Настоящий выпуск рассматривать одновременно со следующими материалами:
ГОСТ 23444-79 "Стойки железобетонные центрифугированные кольцевого сечения для производственных зданий и инженерных сооружений",
серия 2.423-I "Узлы сопряжения конструкций покрытия и стеновых панелей с центрифугированными колоннами одноэтажных производственных зданий". Выпуски I,2,3.

| | | |
|------|---------------------------------------------------------------------------------------------------------------------------------------------------------------|--|
| B7BA | СОСТАВ ПРОЕКТНОЙ ДОКУМЕНТАЦИИ | |
| | Выпуск I,8I. Материалы для проектирования зданий с покрытиями из сборного железобетона. Объем проектных материалов, приведенных к формату П, - 84 формата. | |

| | | |
|------|---------------|-----------------------------------------------------------------------------------------------------------------------------------------|
| B7BA | АВТОР ПРОЕКТА | Проектный институт № I, I90000, г. Ленинград, проспект Майорова, I/I2. |
| B7BA | УТВЕРЖДЕНИЕ | Одобрены отделом типового проектирования и организацией проектно-исследовательских работ Госстроя СССР письмом № 2/3-171 от 20.04.81 г. |
| B7BA | ПОСТАВЩИК | Государственное предприятие — Центр проектной продукции массового применения (ТП ЦПГ), 127258, Москва, Дмитровское ш.,48, корп. 2 |

Удв № I7406
Катал., л. № 014657