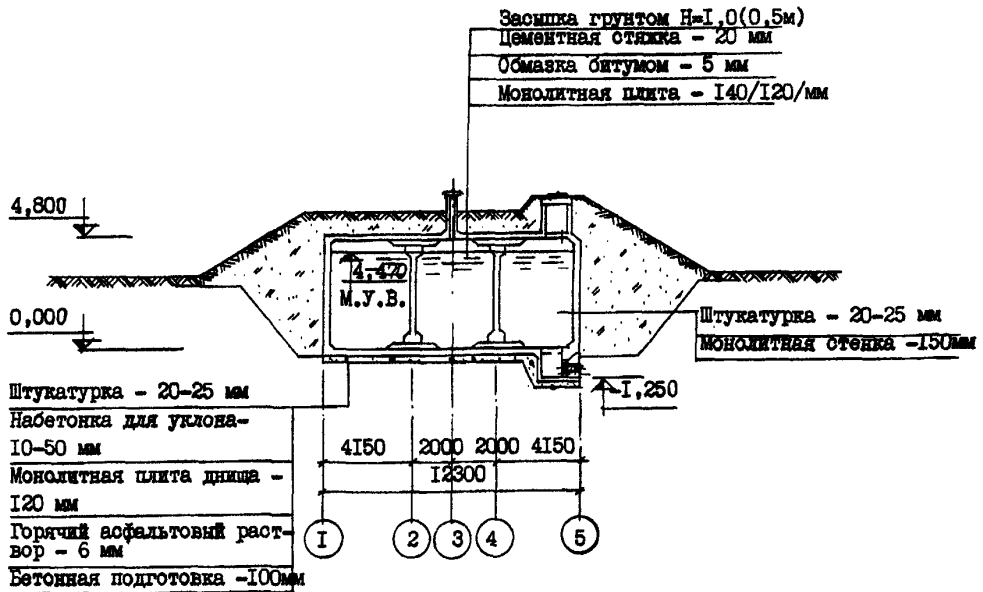
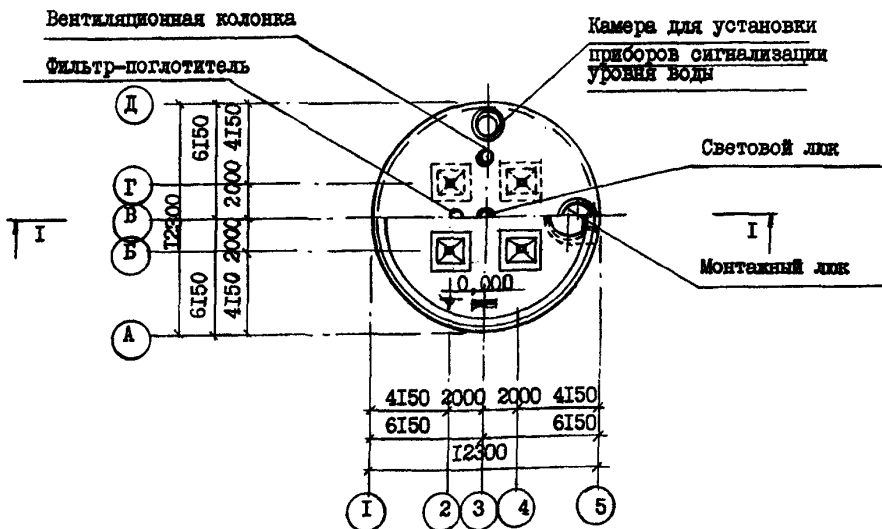


| | | |
|-------------------------------|--|---|
| <p>СК-2</p> | <p>РЕЗЕРВУАР ДЛЯ ВОДЫ ЁМКОСТЬЮ 500 м³ ЦИЛИНДРИЧЕСКИЙ ИЗ МОНОЛИТНОГО ЖЕЛЕЗОБЕТОНА ДЛЯ СТРОИТЕЛЬСТВА В РАЙОНАХ СЕЙСМИЧНОСТЬЮ 8 и 9 БАЛЛОВ</p> | <p>ПАСПОРТ ТИПОВОЙ ПРОЕКТ № 901-4-51с УДК 621.642.3</p> |
| <p>ОАО «ЦПП»</p> | <p>Область применения - районы с сейсмичностью 8-9 баллов, с обычными геологическими условиями расчетной температурой наружного воздуха до -20°С и до -40°С, нормативной снеговой нагрузкой 150 кг/м² при отсутствии грунтовых вод.</p> | <p>Разработан институтом Харьковский Водоканал - проект г. Харьков-72, Тобольская, 42 Утвержден Госстроем СССР протокол № 40 от 12 апреля 1976 г.</p> |
| <p>АВГУСТ 1977</p> | <p>Класс сооружения II Степень долговечности II Степень огнестойкости II</p> | <p>и введен в действие В/О Союзводоканалпроекта с 30 сентября 1976 г. приказ № 176 от 27.07. 1976 г.</p> |

РАЗРЕЗ I-I



ПЛАН



ОПИСАНИЕ ПРОЕКТА

Резервуар предназначен для хранения воды с температурой не выше 35°С в системах хозяйственно-питьевого, производственного водоснабжения, а также в качестве пожарного водоема.

Стены, днище и покрытие резервуара - монолитные железобетонные, колонны - сборные индивидуальные.

Покрытие резервуара утеплено местным грунтом слоем 0,5м и 1,0м в зависимости от климатических условий района строительства и эксплуатационного режима резервуара.

| ОСНОВНЫЕ ПОКАЗАТЕЛИ | |
|---|----------------------|
| Полезная емкость | м ³ 504,3 |
| СТОИМОСТЬ | |
| Общая сметная стоимость | тыс. руб. 13,92 |
| В т.ч. строительно-монтажных работ | " 13,92 |
| Стоимость общая на 1м ³ полезной емкости | руб. 27,6 |
| ТРУДОЕМКОСТЬ | |
| Построечные трудовые затраты | чел. дн. 374 |
| То же, на 1м ³ полезной емкости | " 0,74 |
| РАСХОДЫ СТРОИТЕЛЬНЫХ МАТЕРИАЛОВ | |
| Цемент | т 34,39 |
| Цемент, приведенный к М400 | " 34,39 |
| То же, на 1 м ³ полезной емкости | кг 68,19 |
| Сталь | т 5,57 |
| Сталь приведенная к классам А-Г и С 36/23 | " 7,02 |
| То же, на 1 м ³ полезной емкости | кг 13,9 |
| Бетон и железобетон | м ³ 66,56 |
| В т.ч. монолитный | " 62,64 |
| Сборный | " 3,92 |
| То же, на 1м ³ полезной емкости | " 0,13 |

СТРОИТЕЛЬНЫЕ КОНСТРУКЦИИ
Днище, стенка, покрытие из монолитного железобетона.

Колонны - сборные индивидуальные
Все внутренние поверхности конструкций, соприкасающиеся с водой, штукатурятся; при применении резервуара для питьевой воды эти поверхности подлежат железнению.

ОБОРУДОВАНИЕ

Трубы - подающая, отводящая, переливная, грязевая; диаметры труб уточняются при привязке - 5 шт.

Люки - лазы, монтажные, световые люки, вентиляционные колонки - 4 шт.

Камера для установки приборов сигнализации уровня воды - 1 шт.

ДОПОЛНИТЕЛЬНЫЕ ДАННЫЕ

Сметная стоимость составлена в ценах 1984 г. Альбом Ш.84 заменяет альбом Ш. Дополнительно разработан альбом IV. Альбомы Ш.84 и IV введены в действие В/О Совхозоканализпроект. Приказ № 147 от 31 мая 1985г. Расход материалов дан на основной вариант - с утеплением покрытия грунтом слоем 1,0 м; в проекте рассмотрен также вариант с утеплением покрытия грунтом слоем 0,5 м.

СОСТАВ ПРОЕКТА

- Альбом I - Строительная часть и оборудование
 - Альбом II - Заказные спецификации
 - Альбом Ш.84 - Сметы
 - Альбом IV - Ведомости потребности в материалах.
- Объем проектных материалов, приведенных к формату А4 - 166 форматок

Проект распространяет: ОАО «ЦПП», 127238, Москва, Дмитровское ш., 46, к. 2

Инв. №
Паспорт № 036786