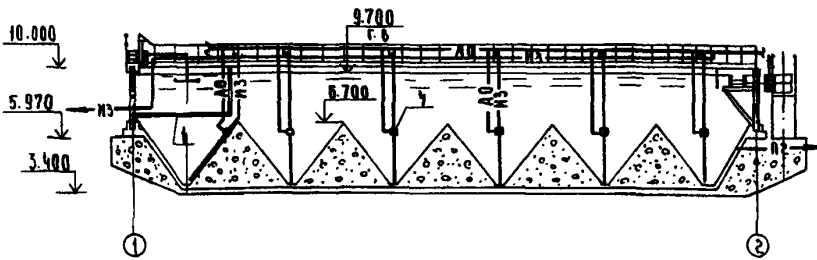
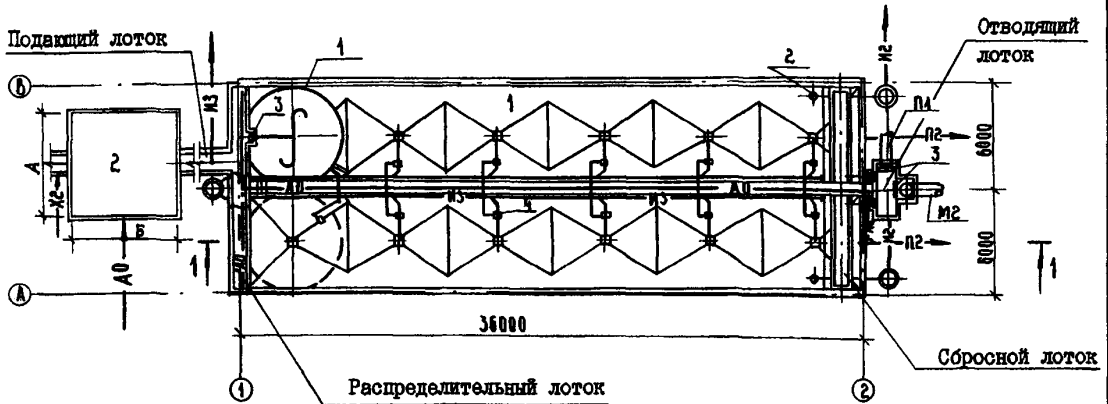


<p>СК-2</p>	<p>СТРОИТЕЛЬНЫЙ КАТАЛОГ ЧАСТЬ 2 ТИПОВЫЕ ПРОЕКТЫ ПРЕДПРИЯТИЙ, ЗДАНИЙ, СООРУЖЕНИЙ</p>	<p>ТИПОВОЙ ПРОЕКТ 902-2-421.86 УДК 628.16.066.7</p>
<p>ОАО «ЦПП»</p>	<p>ОТСТОЙНИКИ ГОРИЗОНТАЛЬНЫЕ ПИРИНОЙ 6М СО ВСТРОЕННОЙ КАМЕРОЙ КЛОПЬЕОБРАЗОВАНИЯ (2 ОТДЕЛЕНИЯ)</p>	<p>О I P O</p>
<p>ДЕКАБРЬ 1986</p>		<p>На 2 листах На 4 страницах Страница I</p>

РАЗРЕЗ I-I



ПЛАН НА ОТМ. 10.000



УСЛОВНЫЕ ОБОЗНАЧЕНИЯ

- M1 — Сточная вода, поступающая на очистку
- M2 — Сточная вода после механической очистки
- X2 — Коагулянт
- И2 — Плавающие вещества
- И3 — Сырой осадок
- П — Аварийный сброс
- П2 — Опорожнение
- А0 — Воздуховод

Наименование	Реагенты	
	Железный купорос	Хлорное железо или сера
№ камеры смешения	1	2
Размер АхБ мм	6000х х6000	1500х х2000

ОТСТОЙНИКИ ГОРИЗОНТАЛЬНЫЕ ШИРИНОЙ 6 м СО ВСТРОЕННОЙ КАМЕРОЙ ХЛОПЬОБРАЗОВАНИЯ (2 ОТДЕЛЕНИЯ)	ТИПОВОЙ ПРОЕКТ 902-2-421.86	Лист 1 Страница 2
--	--------------------------------	----------------------

ЭКСПЛИКАЦИЯ СООРУЖЕНИЙ

ЭКСПЛИКАЦИЯ ОБОРУДОВАНИЯ

Но - мер	Наименование	Кол.	Но - мер	Наименование	Кол.
1	Отстойник горизонтальный со встроенной камерой хлопьеобразования	2	1	Камера хлопьеобразова- ния	2
2	Камера смешения	1	2	Устройство для удаления плавающих веществ	2
			3	Щитовой затвор	6
			4	Эрлифт	12

D1AA ТЕХНИЧЕСКАЯ ХАРАКТЕРИСТИКА

Отстойники с встроенной камерой хлопьеобразования предназначены для выделения основной массы загрязнений при помощи реагентной обработки сточных вод, прошедших решетки и песколовки перед последующей очисткой на фильтрах с пористой загрузкой (КСИПОРах).
В составе проекта разработаны отстойники и камера смешения.

Расчетная производительность группы отстойников до 10,0 тыс.м³/сутки.

Камера смешения представляет собой заглубленную железобетонную емкость, прямоугольную в плане.

D2BA	СТРОИТЕЛЬНЫЕ КОНСТРУКЦИИ И ИЗДЕЛИЯ		H5VA	ОТДЕЛКА	
	ОТСТОЙНИК			НАРУЖНАЯ	- штукатурка монолитных участков выше планировочных отметок
	Днище	- монолитное железобетонное В20		ВНУТРЕННЯЯ	- торкретштукатурка монолитных участков стен, стыков и днища
	Стены	- сборные железобетонные по серии 3.900-3 вып.3/82 типоразмеров - I	J3NB	ВЕС СНЕГОВОГО ПОКРОВА	- 100кгс/м ² 0,981 кПа
	Лотки	- сборные железобетонные по серии 3.900-3 вып.8 типоразмеров - 2			
	Балки	- сборные железобетонные типоразмеров - I индивидуальные	N1BD	РАСЧЕТНАЯ ТЕМПЕРАТУРА НАРУЖНОГО ВОЗДУХА	- минус 30°С
	Мостики	- сборные железобетонные плиты по серии 3.900-3, вып.8, ч. I и 3.006. I-2/82	G2DD	КЛИМАТИЧЕСКИЕ ПОДРАЙОНЫ СССР	- IV, IVB, IIB
	Лестницы	- сборные металлические по серии 1.450.3-3, вып. I типоразмеров - 3	G2EE	ИНЖЕНЕРНО-ГЕОЛОГИЧЕСКИЕ УСЛОВИЯ	- обычные
	Ограждение	- сборное металлическое по серии 1.450.3-3, вып. I типоразмеров - 5			
	Камера хлопьеобразования	- металлическая, индивидуальная	G3DD	РЕЖИМ РАБОТЫ И ШТАТЫ	
	Камера смешения	монолитная, железобетонная В20		Количество смен	3
	Наибольшая масса монтажного элемента (стенная панель)	- 4,28 т		Общее количество работающих	4
				То же, в наиболее многочисленной смене	2
				Коэффициент сменности	2

ОТСТОЙНИКИ ГОРИЗОНТАЛЬНЫЕ ШИРИНОЙ 6М СО ВСТРОЕННОЙ
КАМЕРОЙ ХЛОПЬЕОБРАЗОВАНИЯ (2 ОТДЕЛЕНИЯ)

ТИПОВОЙ ПРОЕКТ
902-2-421.86

Лист 2
Страница 3

СЭДТ ТЕХНОЛОГИЧЕСКИЙ ПРОЦЕСС

Сточная вода после песколовок поступает в камеру смешения, куда вводится 10%-ный раствор коагулянта, и далее направляется в камеру хлопьеобразования, оборудованную неподвижным сегнеровым колесом.

Из камеры хлопьеобразования сточная вода через решетку-успокоитель поступает в отстойник, где происходит осаждение взвешенных веществ.

Из отстойника осветленная вода сливается через зубчатый водослив в сборный лоток и затем в отводящий лоток отстойников.

Раствор ПАА 0,1%-ой концентрации подается перед лотком Венгури.

Всплывающие вещества через устройство для сбора плавающих веществ направляются в колодец.

Осадок из отстойников эрлифтами удаляется в иловой колодец.

Наименование	Всего	Удельный показатель	Наименование	Всего	Удельный показатель	
VIIA СТОИМОСТЬ						
VIIБ Общая сметная стоимость	тыс. руб.	82,12 -	Сталь	т	26,71 -	
в том числе:						
VIIВ строительно-монтажных работ	то же	76,51 -	Сталь, приведенная к классам А-I и С 38/23 "	32,23	-	
VIIГ оборудования	"	5,61 -				
VIIД Стоимость строительно-монтажных работ 1м3 строительного объема	руб.	-	То же, на расчетный показатель	кг	3,22	
VIIЕ Стоимость общая на расчетный показатель	"	-	Бетон и железобетон	м3	1171,6 -	
VIIЖ ТРУДОЕМКОСТЬ						
VIIЗ Построечные трудовые затраты	чел.дн.	1491,99	в том числе:			
То же, на 1 м3 полезной емкости	то же	7,32	монолитный	"	1094,6 -	
VIIИ То же, на расчетный показатель	то же	-	0,15	сборный	"	77,0 -
VIIК РАСХОДЫ			Бетон и железобетон на расчетный показатель	"	-	
VIIЛ Расход строительных материалов					0,117	
Цемент	т	339,5 -				
Цемент, приведенный к М400	"	339,5 -				
То же, на расчетный показатель	кг	-	33,95			

ОТСТОЙНИКИ ГОРИЗОНТАЛЬНЫЕ ШИРИНОЙ 6М СО ВСТРОЕННОЙ КАМЕРОЙ ХЛОПЬЕОБРАЗОВАНИЯ (2 ОТДЕЛЕНИЯ)				ТИПОВОЙ ПРОЕКТ 902-2-421.86		Лист 2 Страница 4	
Наименование		Всего	Удельный показатель	Наименование		Всего	Удельный показатель
D1AA	ТЕХНИЧЕСКИЕ ХАРАКТЕРИСТИКИ						
G3NB	Объем строительный	м3	2180,7	G3DC	Площадь застройки	м2	558,2
	в том числе:			в том числе:			
	отстойников	"	2030,9		отстойников	"	511,4
	камеры смещения	"	149,8		камеры смещения	"	46,8
V1NP	Объем строительный на расчетный показатель	"	0,22				
ДОПОЛНИТЕЛЬНЫЕ ДАННЫЕ							
За расчетный показатель принят I м3/сутки пропускной способности сооружения							
(Количество расчетных единиц I0000)							
Сметная документация составлена в нормах и ценах 1984 г.							
Показатели даны для камеры смещения № I.							
B7EA	СОСТАВ ПРОЕКТНОЙ ДОКУМЕНТАЦИИ						
	Альбом I	- Пояснительная записка					
	Альбом II	- Технологическая, строительная части. Автоматизация, КИП. Спецификации оборудования.					
	Альбом III	- Строительные изделия					
	Альбом IV	- Ведомости потребности в материалах					
	Альбом V	- Сметы					
Объем проектных материалов, приведенных к формату А4 - 282 форматок.							
B7BA	АВТОР ПРОЕКТА	ЦНИИЭП инженерного оборудования, 117279 Москва, Профсоюзная ул., 93-А					
B7HA	УТВЕРЖДЕНИЕ	Утвержден Госгражданстроем, приказ № 320 от 5 ноября 1984 г.					
B7KA	ПОСТАВЩИК	ОАО «ЦПП», 127238, Москва, Дмитровское ш., 46, к. 2					
						Инв. №	21654
						Катал. л. №	055800