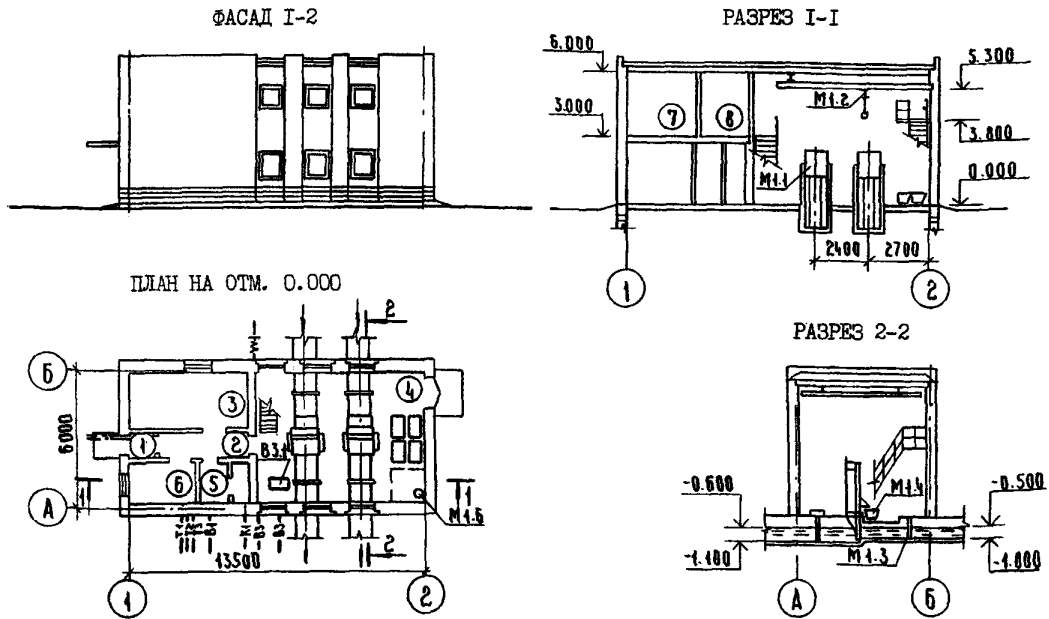


СК-2	СТРОИТЕЛЬНЫЙ КАТАЛОГ Часть 2 ТИПОВЫЕ ПРОЕКТЫ ПРЕДПРИЯТИЯ, ЗДАНИЙ И СООРУЖЕНИЙ	ТИПОВОЙ ПРОЕКТ 902-2-450.88
	ОАО «ЦПП»	УДК 628.12
СЕНТЯБРЬ 1988	ЗДАНИЕ РЕШЕТОК С 2 МЕХАНИЗИРОВАННЫМИ РЕШЕТКАМИ РМУ-2Б	На 2-х листах На 4-х страницах Страница 1



ЭКСПЛИКАЦИЯ ПОМЕЩЕНИЙ

Но-мер	Наименование	Площадь м ²	Но-мер	Наименование	Площадь м ²
1	Тамбур	2,0	5	Санузел	3,8
2	Коридор	5,3	6	Тепловой пункт	4,4
3	Электрощитовая	13,2	7	Венткамера приточная	19,2
4	Помещение решеток	45,8	8	Венткамера вытяжная	10,0

ЭКСПЛИКАЦИЯ ОБОРУДОВАНИЯ

Поз.	Наименование и марка	Кол	Поз.	Наименование и марка	Кол
М1.1	Решетка РМУ-2Б 1000x1000	2	М1.5	Тележка для контейнера	1
М1.2	Кран мостовой электрический П1-1	1	М1.6	Электронасос ПНОМ 10-10т	1
М1.3	Затвор щитовой	4	ВЗ.1	Электронасос КМ80-50-200	2
М1.4	Контейнер для отбросов	6			

ЗДАНИЕ РЕШЕТОК С 2 МЕХАНИЗИРОВАННЫМИ РЕШЕТКАМИ РМУ-2Б		ТИПОВОЙ ПРОЕКТ 9С2-2-450.88	Лист I Страница 2
D2BA	СТРОИТЕЛЬНЫЕ КОНСТРУКЦИИ И ИЗДЕЛИЯ	H50A	ОТДЕЛКА
	Фундаменты - ленточные - из бетонных блоков по ГОСТ 13579-78, типоразмеров - 6 и плит по ГОСТ 13580-85, типоразмеров - 2		НАРУЖНАЯ - кирпичная кладка с расшивкой швов
	Перекрытия - по серии I.038. I-I вып. I, типоразмеров - 9		ВНУТРЕННЯЯ - окраска известковая, поливинилацетатная, отделка глазурованной плиткой
	Стены - из кирпича М100 на растворе М25		
	Покрытие - из плит по серии I.465. I-10/82, вып. 0, I, типоразмеров - 1	C3CA	ИНЖЕНЕРНОЕ ОБОРУДОВАНИЕ
	Перекрытие - из плит по серии I.141-I, вып. 63, типоразмеров - I, из плит по серии 3.006. I-2/82, вып. I, типоразмеров - 2		Водопровод - хозяйственно-питьевой. От внутриплощадочной сети, напор на вводе - 10 м
	Кровля - рулонная из 3-х и 4-х слоев рубероида		Канализация - бытовая, в сеть очистных сооружений
	Утеплитель - вермикулитобитум $\gamma = 200 \text{ кг/м}^3$		Отопление - водяное от внешних сетей, параметры теплоносителя $T=150-70^\circ\text{C}$
	Полы - цементные, керамическая плитка		Вентиляция - приточно-вытяжная с механическим побуждением
	Окна - по ГОСТ 11214-86, типоразмеров - I		Горячее водоснабжение - от внешней теплосети
	Двери - по ГОСТ 14624-84, типоразмеров - 3 по серии 2.435-6 вып. I, типоразмеров - 2		Электрооснащение - от электросети 380/220В
	Наибольшая масса монтажного элемента (плита покрытия) - 3,3 т		Устройство связи - телефонизация, радиодиффузия, пожарная сигнализация
			Кран - мостовой электрический однобалочный, подвесной г/п I т; таль электрическая г/п I т
J30B	СКОРОСТНОЙ НАПОР ВЕТРА - 0,23 кПа (23 кгс/м ²)	J3NB	ВЕС СНЕГОВОГО ПОКРОВА - 1,0 кПа (100 кгс/м ²)
N1BD	РАСЧЕТНАЯ ТЕМПЕРАТУРА НАРУЖНОГО ВОЗДУХА - минус 30°C	62DD	КЛИМАТИЧЕСКИЕ РАЙОНЫ СССР - II
R2CO	СТЕПЕНЬ ОГНЕСТОЙКОСТИ - II	62EE	ИНЖЕНЕРНО-ГЕОЛОГИЧЕСКИЕ УСЛОВИЯ - обычные
63DM	ТЕХНОЛОГИЧЕСКИЙ ПРОЦЕСС		
	Здание решеток входит в состав очистных сооружений канализационных станций пропускной способностью 14+18 тыс. м ³ /сут.		
	Для задержания крупных загрязнений, поступающих со сточными водами, на каналах 1000x1000 мм установлены механические решетки РМУ-2Б. Задержанные на решетках отбросы периодически удаляются граблями и обрасываются в контейнеры с герметически закрывающимися крышками. Отбросы вывозят мусоровозами в специально отведенные места обработки твердых отходов.		
	В здании решеток установлены насосы-повысители напора, подающие техническую воду к гидрозлеваторам песколовок.		

ЗДАНИЕ РЕШЕТОК С 2 МЕХАНИЗИРОВАННЫМИ РЕШЕТКАМИ РМУ-2Б			ТИПОВОЙ ПРОЕКТ 902-2-450.88		Лист 2 Страница 3	
Наименование	Всего	Удельный показатель	Наименование	Всего	Удельный показатель	
V11A	СТОИМОСТЬ					
V11B	Общая сметная стоимость	тыс. руб. 28,58	То же, на рас- четный показа- тель	"	0,31	
	в том числе:		Лесоматериалы	м3 10,62		
V11L	строительно- монтажных работ	" 22,10	Лесоматериалы, приведенные к круглому лесу	" 15,93		
V11O	оборудования	" 6,48	Кирпич	тыс. шт. 53,70		
V11S	Стоимость строи- тельно-монтажных работ I м2 общей площади здания	руб 207,9				
V11R	Стоимость строи- тельно-монтажных работ на I м3 строительного объема	" 34,64	V4KA	ЭКСПЛУАТАЦИОННЫЕ ПОКАЗАТЕЛИ		
			V4KN	Воды холодной	л/с 0,20	
				горячей	" 0,09	
V11V	Стоимость общая на расчетный показатель	" 158,8	V4KI	Канализационные стоки	м3/сут. 0,15	
			V4KN	Тепла	ккал/ч 49500	
V11A	ТРУДОЕМКОСТЬ			кВт 57,5		
V11F	Построечные тру- довые затраты	чел. дн. 450,0		в том числе:		
				на отопление	то же 21250	
V11R	То же, на I м3 строительного объема	" 0,71		на вентиляцию	" 24,7	
					25550	
V11V	То же, на расчет- ный показатель	" 2,50		на горячее водоснабжение	" 29,7	
					2700	
					3,1	
V1KA	РАСХОДЫ			Тепла на отопле- ние I м2 общей площади	" 199,9	
V1KB	Расход строитель- ных материалов:				0,23	
	Цемент	т 22,87	V4KK	Потребная электрическая мощность	кВт 17,5	
	Цемент, приведенный к М400	" 21,79				
	То же, на I м2 общей площади	" 0,20				
	То же, на расчет- ный показатель	" 0,12				
	Сталь	т 2,51	Г3MB	Объем строительный	м3 638,0	
	Сталь, приведен- ная к классам А-I и СтЗ	" 3,15	V1NP	Объем строи- тельный на ра- счетный показа- тель	" 3,5	
	То же, на I м2 общей площади	" 0,03				
	То же, на расчет- ный показатель	" 0,018	Г3OC	Площадь застрой- ки	м2 98,16	
	Бетон и железобетон	м3 55,75	Г3OB	Общая площадь	" 106,3	
	в том числе:		V1OK	Общая площадь на расчетный показатель	" 0,590	
	монолитный	" 19,22				
	сборный	" 36,53				
	То же, на I м2 общей площади	м3 0,52				

ЗДАНИЕ РЕШЕТОК С 2 МЕХАНИЗИРОВАННЫМИ РЕШЕТКАМИ РМУ-2Б

ТИПОВОЙ ПРОЕКТ
902-2-450.88Лист 2
Страница 4

ДОПОЛНИТЕЛЬНЫЕ ДАННЫЕ

Проект разработан взамен ТП 902-2-351.

Расчетный показатель - расход сточных вод 100 м³/сутки (всего 180 единиц).

Сметная документация составлена в нормах и ценах 1984 г.

СОСТАВ ПРОЕКТНОЙ ДОКУМЕНТАЦИИ

- Альбом I Пояснительная записка (из типового проекта 902-2-449.88).
- Альбом II Технологические решения. Архитектурные решения.
Конструкции железобетонные. Конструкции металлические.
Отопление и вентиляция.
Внутренний водопровод и канализация.
Электротехническая часть. Автоматизация.
Связь и сигнализация.
Строительные изделия.
- Альбом III Спецификации оборудования
- Альбом IV Ведомости потребности в материалах
- Альбом V Сметы

Объем проектных материалов, приведенных к формату А4.- 478 форматок

- В7ВА АВТОР ПРОЕКТА ЦНИИЭП инженерного оборудования.
117279, г.Москва, Профсоюзная ул., 93-А
- В7НА УТВЕРЖДЕНИЕ Утвержден Госкомархитектуры, приказ № 65 от 15 марта 1988 г.
- В7КА ПОСТАВЩИК ОАО «ЦПП», 127238, Москва, Дмитровское ш., 46, к. 2

Инв. №23211

Катал.л. №061916