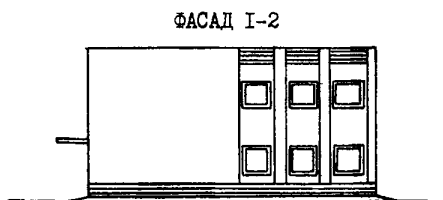
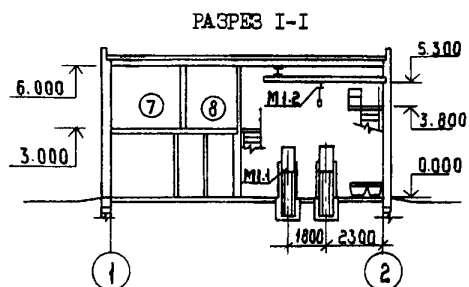
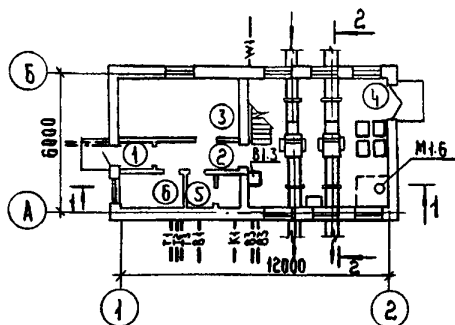


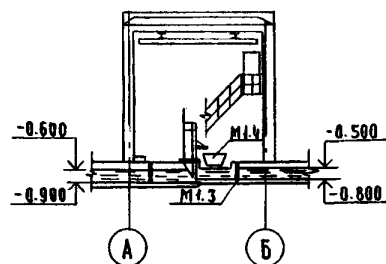
| | | |
|----------------------|---|---|
| СК-2 | СТРОИТЕЛЬНЫЙ КАТАЛОГ Часть 2 ТИПОВЫЕ ПРОЕКТЫ ПРЕДПРИЯТИЯ, ЗДАНИЯ И СООРУЖЕНИЯ | ТИПОВОЙ ПРОЕКТ 902-2-449.88 |
| | ОАО «ЦПП» | УДК 696.12 |
| СЕНТЯБРЬ 1988 | ЗДАНИЕ РЕШЕТОК С 2 МЕХАНИЗИРОВАННЫМИ РЕШЕТКАМИ РМУ-1Б | На 2-х листах На 4-х страницах Страница 1 |



ПЛАН НА ОУМ. 0.000



РАЗРЕЗ 2-2



ЭКСПЛИКАЦИЯ ПОМЕЩЕНИЙ

| Но-мер | Наименование | Площадь м2 | Но-мер | Наименование | Площадь м2 |
|--------|-------------------|------------|--------|----------------------|------------|
| 1 | Тамбур | 2,0 | 5 | Санузел | 3,8 |
| 2 | Коридор | 5,3 | 6 | Тепловой пункт | 4,4 |
| 3 | Электрощитовая | 13,2 | 7 | Венткамера приточная | 19,2 |
| 4 | Помещение решеток | 37,2 | 8 | Венткамера вытяжная | 10,0 |

ЭКСПЛИКАЦИЯ ОБОРУДОВАНИЯ

| Поз. | Наименование и марка | Кол | Поз. | Наименование и марка | Кол |
|------|----------------------------------|-----|------|--------------------------|-----|
| MI.1 | Решетка РМУ-1Б 600x800 | 2 | MI.5 | Тележка для контейнера | 1 |
| MI.2 | Кран мостовой электрический ПП-1 | 1 | MI.6 | Электронасос ГНОМ 10-10Т | 1 |
| MI.3 | Затвор щитовой | 4 | ВЗ.1 | Электронасос КМ80-50-200 | 2 |
| MI.4 | Контейнер для отбросов | 7 | | | |

| ЗДАНИЕ РЕШЕТОК С 2 МЕХАНИЗИРОВАННЫМИ РЕШЕТКАМИ РМУ-1Б | | ТИПОВОЙ ПРОЕКТ 902-2-449.88 | Лист I Страница 2 |
|---|--|--------------------------------|---|
| D2BA | СТРОИТЕЛЬНЫЕ КОНСТРУКЦИИ И ИЗДЕЛИЯ | H5UA | ОТДЕЛКА |
| Фундаменты | - ленточные - из бетонных блоков по ГОСТ 13579-78, типоразмеров - 6 и плит по ГОСТ 13580-85, типоразмеров - 2. | | НАРУЖНАЯ - кирпичная кладка с расшивкой швов |
| Перекрытия | - по серии 1.038.1-1, вып. I типоразмеров - 8 | | ВНУТРЕННЯЯ - окраска известковая, поливинилацетатная, отделка глазурованной плиткой |
| Стены | - из кирпича М100 на растворе М25 | | |
| Покрытие | - из плит по серии 1.465.1-10/82, вып. 0, I, типоразмеров - I | С36A | ИНЖЕНЕРНОЕ ОБОРУДОВАНИЕ |
| Перекрытие | - из плит по серии 1.141-1, вып. 63, типоразмеров - I, из плит по серии 3.006.1-2/82, вып. I, типоразмеров - 2 | | Водопровод - хозяйственно-питьевой. От внутриплощадочной сети, напор на вводе - 10 м |
| Кровля | - рулонная из 3-х и 4-х слоев рубероида | | Канализация - бытовая, в сеть очистных сооружений |
| Утеплитель | - вермикулитобитум $\gamma = 200 \text{ кг/м}^3$ | | Отопление - водяное от внешних сетей, параметры теплоносителя $T=150-70^\circ\text{C}$ |
| Полы | - цементные, керамическая плитка | | Вентиляция - приточно-вытяжная с механическим побуждением |
| Окна | - по ГОСТ 11214-86, типоразмеров - I | | Горячее водоснабжение - от внешней теплотрассы |
| Двери | - по ГОСТ 14624-84, типоразмеров - 3, по серии 2.435-6 вып. I, типоразмеров - 2 | | Электроснабжение - от электросети 380/220В |
| | | | Устройство связи - телефонизация, радиодификация и пожарная сигнализация |
| | | | Кран - мостовой электрический однобалочный, подвесной г/п I т; таль электрическая г/п I т. |
| | Наибольшая масса монтажного элемента (плита покрытия) - 3,3 т | | |
| J30B | СКОРОСТНОЙ НАПОР ВЕТРА - 0,23 кПа (23 кгс/м ²) | J3NB | ВЕС СНЕГОВОГО ПОКРОВА - 1,0 кПа (100 кгс/м ²) |
| R2C0 | СТЕПЕНЬ ОГНЕСТОЙКОСТИ - П | G2DB | КЛИМАТИЧЕСКИЕ РАЙОНЫ СССР - П |
| N1BD | РАСЧЕТНАЯ ТЕМПЕРАТУРА НАРУЖНОГО ВОЗДУХА - минус 30 ^o C | G2EE | ИНЖЕНЕРНО-ГЕОЛОГИЧЕСКИЕ УСЛОВИЯ - обычные |
| G3DT | ТЕХНОЛОГИЧЕСКИЙ ПРОЦЕСС | | |
| | Здание решеток входит в состав очистных сооружений канализационных станций пропускной способностью 4+6 тно.м ³ /сут. | | |
| | Для задержания крупных загрязнений, поступающих со сточными водами, на каналах 600x800 мм установлены механические решетки РМУ-1Б. Задержанные на решетках отбросы периодически удаляются граблями и обрасываются в контейнеры с герметически закрывающимися крышками. Отбросы вывозят мусоровозами в специально отведенные места обработки твердых отходов. | | |
| | В здании решеток установлены насосы-повысители напора, подающие техническую воду к гидроэлеваторам песколовок. | | |

| ЗДАНИЕ РЕШЕТОК С 2 МЕХАНИЗИРОВАННЫМИ РЕШЕТКАМИ РМУ-1Б | | | | ТИПОВОЙ ПРОЕКТ 902-2 -449.88 | | Лист 2 Страница 3 | |
|---|--|-----------------------------|--|--|-----------------------------|----------------------|--|
| Наименование | Всего | Удельный показа- тель | Наименование | Всего | Удельный показа- тель | | |
| V1IA | СТОИМОСТЬ | | То же, на 1 м2 общей площади | м3 | 0,05 | | |
| V1IB | Общая сметная стоимость | тыс. руб. 25,81 | То же, на расчет- ный показатель | " | 0,85 | | |
| V1IC | в том числе: | | Лесоматериалы | м3 | 10,50 | | |
| V1ID | строительно- монтажных работ | то же 19,84 | Лесоматериалы, приведенные к круглому лесу | " | 15,65 | | |
| V1IE | оборудования | " 5,97 | Кирпич | тыс. шт 49,83 | | | |
| V1IS | Стоимость строи- тельно-монтажных работ 1 м2 общей площади здания | руб 204,5 | V4KA | ЭКСПЛУАТАЦИОННЫЕ ПОКАЗАТЕЛИ | | | |
| V1IR | Стоимость строи- тельно-монтажных работ на 1 м3 строительного объема | " 34,68 | V4KH | Воды холодной | л/с 0,20 | | |
| V1IV | Стоимость общая на расчетный по- казатель | " 430,16 | V4KI | Канализационные стоки | м3/сут. 0,15 | | |
| V1JA | ТРУДОЕМКОСТЬ | | V4KN | Тепла | ккал/ч кВт 43550 50,6 | | |
| V1JF | Построечные тру- довые затраты | чел. дн. 442,6 | | в том числе: | | | |
| V1JR | То же, на 1 м3 строительного объема | " 0,77 | | на отопление | то же 19600 22,8 | | |
| V1JV | То же, на рас- четный показа- тель | " 7,38 | | на вентиляцию | " 21250 24,7 | | |
| V1KA | РАСХОДЫ | | | на горячее водоснабжение | " 2700 3,1 | | |
| V1KE | Расход строитель- ных материалов: | | | Тепла на отопление 1 м2 общей площади | " 202 0,25 | | |
| | Цемент | т 20,94 | V4KK | Потребная электрическая мощность | кВт 17,5 | | |
| | Цемент, приведен- ный к М400 | " 19,93 | | ТЕХНИЧЕСКИЕ ХАРАКТЕРИСТИКИ | | | |
| | То же, на 1 м2 общей площади | " 0,21 | B3NB | Объем строи- тельный | м3 572,0 | | |
| | То же, на расчет- ный показатель | " 0,33 | V4NP | Объем строитель- ный на расчетный показатель | " 9,53 | | |
| | Сталь | т 2,05 | B3OC | Площадь застройки | м2 88,0 | | |
| | Сталь, приведен- ная к классам А-1 и Ст3 | " 2,80 | B3OB | Общая площадь | " 97,0 | | |
| | То же, на 1 м2 общей площади | " 0,029 | V4OK | Общая площадь на расчетный показатель | " 1,61 | | |
| | То же, на рас- четный показа- тель | " 0,046 | | | | | |
| | Бетон и железобетон | м3 51,03 | | | | | |
| | в том числе: | | | | | | |
| | монолитный | " 17,70 | | | | | |
| | оборный | " 33,33 | | | | | |

ЗДАНИЕ РЕШЕТОК С 2 МЕХАНИЗИРОВАННЫМИ РЕШЕТКАМИ РМУ-1Б

ТИПОВОЙ ПРОЕКТ
902-2-449.88Лист 2
Страница 4

ДОПОЛНИТЕЛЬНЫЕ ДАННЫЕ

Проект разработан взамен ТП 902-2-345.

Расчетный показатель - расход сточных вод 100 м³/сутки (всего 60 единиц).

Сметная документация составлена в нормах и ценах 1984 г.

СОСТАВ ПРОЕКТНОЙ ДОКУМЕНТАЦИИ

| | |
|------------|---|
| Альбом I | Пояснительная записка |
| Альбом II | Технологические решения. Архитектурные решения. Конструкции железобетонные. Конструкции металлические. Отопление и вентиляция. Внутренний водопровод и канализация. Электротехническая часть. Автоматизация. Связь и сигнализация. Строительные изделия |
| Альбом III | Спецификации оборудования |
| Альбом IV | Ведомости потребности в материалах |
| Альбом V | Сметы |

Объем проектных материалов, приведенных к формату А4, - 507 форматок.

| | | |
|------|---------------|---|
| В7ВА | АВТОР ПРОЕКТА | ЦНИИЭП инженерного оборудования. И17279, г.Москва, Профсоюзная ул., 93-А |
| В7НА | УТВЕРЖДЕНИЕ | Утвержден Госкомархитектуры, приказ № 64 от 15 марта 1988 г. |
| В7КА | ПОСТАВЩИК | ОАО «ЦПП», 127238, Москва, Дмитровское ш., 46, к. 2 |

Инв. № 23210
Катал .л. № 061915